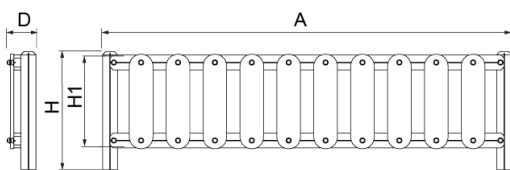
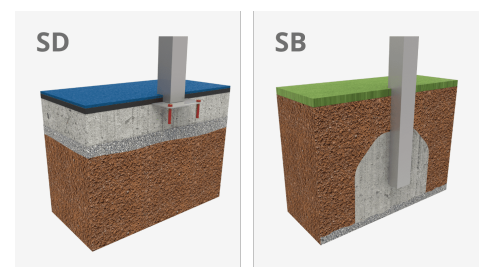


Structure, Bois lamellé : bois de pin scandinave traité en autoclave classe IV. Finition avec 2 couches de peinture Lasur. Face aux intempéries, le bois laminé peut présenter de petites fentes qui ne réduisent pas sa durabilité. La résine et les noeuds sont naturels.



Ref.	A	H	H1	D
JV01C/T	2000	750	590	184



Matériaux :

Panneaux, PE-HD : Polyéthylène de haute densité qui se caractérise par sa résistance aux abrasifs chimiques. En tant que polymère, il n'est pas affecté par la corrosion. Grâce à son élasticité et sa légèreté, il offre une forte résistance aux impacts en rendant très difficile sa cassure.

Visserie : électro-galvanisée et en acier inoxydable de qualité 8.8 DIN267, AISI-304.

- Aucun matériau ne requiert de traitement spécial pour son élimination.
- En cas d'utilisation sévère de l'équipement, la fréquence d'entretien doit augmenter.
- Ne pas utiliser le produit avant la fin de l'installation/entretien.
- Veuillez consulter les instructions d'entretien.

Variantes :



[JV01C-PT](#)