



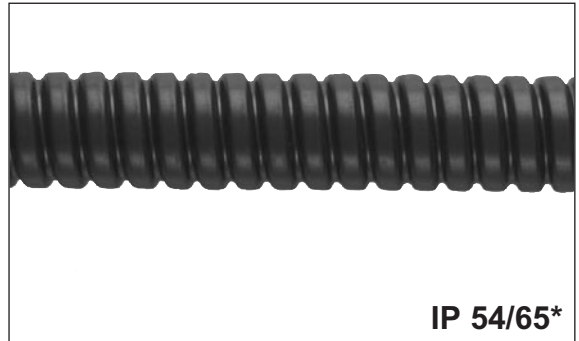
SWSU

Matière : acier galvanisé revêtu d'une enveloppe en PVC noire

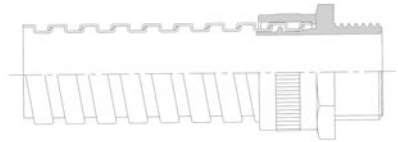
Températures d'utilisation : -15 à +70°C

Indice de protection : IP 54/65*

Applications : utilisation pour tous types d'industrie, câblage de machines.



Type	Référence article	Ø nominal mm	Ø int. mm	Ø ext. mm	Rayon de courbure mm	 m
SWSU 10B	0626 0025 010	10	6,8	10,0	25	50
SWSU 12B	0626 0026 010	12	10,2	14,0	30	50
SWSU 16B	0626 0027 010	16	13,0	17,0	40	50
SWSU 20B	0626 0028 010	20	16,9	21,5	45	50
SWSU 25B	0626 0029 010	25	21,1	26,0	55	50
SWSU 32B	0626 0030 010	32	28,1	34,0	60	25
SWSU 40B	0626 0031 010	40	37,6	44,5	80	25
SWSU 50B	0626 0032 010	50	48,4	55,0	90	25
SWSU 63B	0626 0033 010	63	57,5	64,5	115	10
SWSU 75B	0626 0034 010	75	70,0	79,0	150	10



* IP54 avec raccords de types M, S, F
* IP65 avec raccords de types C, C90

SWHU

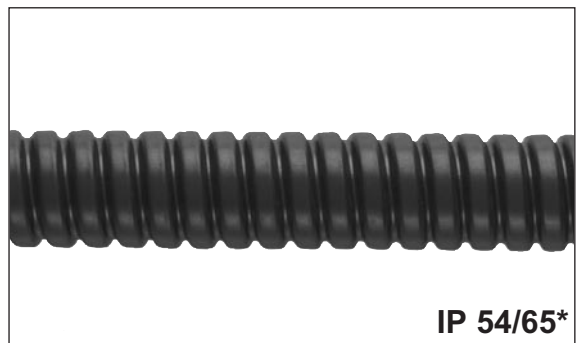
Matière : acier galvanisé revêtu d'une enveloppe en polyoléfine

Températures d'utilisation : -25 à +90°C

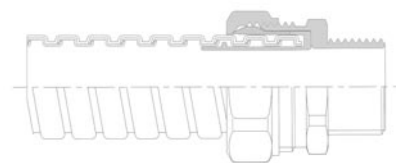
Indice de protection : IP 54/65*

Tenue au feu : V0 selon UL94

Applications : utilisation dans les cas où la qualité V0 est requise (lieux publics, tunnels).



Type	Référence article	Ø nominal mm	Ø int. mm	Ø ext. mm	Rayon de courbure mm	 m
SWHU 12B	0626 0040 010	12	10,2	14,0	30	sur demande
SWHU 16B	0626 0041 010	16	13,0	17,0	40	50
SWHU 20B	0626 0042 010	20	16,9	21,5	45	50
SWHU 25B	0626 0043 010	25	21,1	26,0	55	25
SWHU 32B	0626 0044 010	32	28,1	34,0	70	25
SWHU 40B	0626 0045 010	40	37,6	44,5	80	10
SWHU 50B	0626 0046 010	50	48,4	55,0	90	10



* IP54 avec raccords de types M, S, F
* IP65 avec raccords de types C, C90



SWSU / SWHU

Matière : laiton nickelé

Indice de protection : IP 54

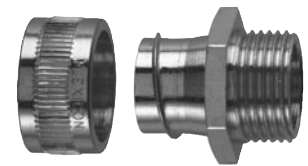


IP 54

Ø nom. mm	filetage métrique	type	Référence article	filetage PG	type	Référence article	 pce
-----------	-------------------	------	-------------------	-------------	------	-------------------	---

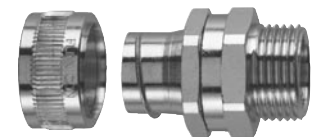
Raccords droits type M
avec filetage extérieur, métrique et PG

10	M12	SWSU10-M12-M	0626 0201 000	PG 7	SWSU10-PG7-M	0626 0215 000	10
12	M16	SWSU12-M16-M	0626 0202 000	PG 9	SWSU12-PG9-M	0626 0216 000	10
16	M16	SWSU16-M16-M	0626 0203 000	PG11	SWSU16-PG11-M	0626 0217 000	10
16	M20	SWSU16-M20-M	0626 0204 000				10
20	M20	SWSU20-M20-M	0626 0205 000	PG16	SWSU20-PG16-M	0626 0218 000	10
25	M25	SWSU25-M25-M	0626 0206 000	PG21	SWSU25-PG21-M	0626 0219 000	10
32	M32	SWSU32-M32-M	0626 0207 000	PG29	SWSU32-PG29-M	0626 0220 000	2
40	M40	SWSU40-M40-M	0626 0208 000	PG36	SWSU40-PG36-M	0626 0221 000	2
50	M50	SWSU50-M50-M	0626 0209 000	PG48	SWSU50-PG48-M	0626 0222 000	1
63	M63	SWSU63-M63-M	0626 0210 000				1
75	M75	SWSU75-M75-M	0626 0211 000				1



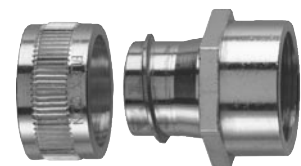
Raccords tournants type S
avec filetage extérieur, métrique et PG

10	M12	SWSU10-M12-S	0626 0231 000	PG 7	SWSU10-PG7-S	0626 0245 000	10
12	M16	SWSU12-M16-S	0626 0232 000	PG 9	SWSU12-PG9-S	0626 0246 000	10
16	M16	SWSU16-M16-S	0626 0233 000	PG11	SWSU16-PG11-S	0626 0247 000	10
16	M20	SWSU16-M20-S	0626 0234 000				10
20	M20	SWSU20-M20-S	0626 0235 000	PG16	SWSU20-PG16-S	0626 0249 000	10
25	M25	SWSU25-M25-S	0626 0236 000	PG21	SWSU25-PG21-S	0626 0250 000	10
32	M32	SWSU32-M32-S	0626 0237 000	PG29	SWSU32-PG29-S	0626 0251 000	2
40	M40	SWSU40-M40-S	0626 0238 000	PG36	SWSU40-PG36-S	0626 0252 000	2
50	M50	SWSU50-M50-S	0626 0239 000	PG42	SWSU50-PG42-S	0626 0253 000	1
63	M63	SWSU63-M63-S	0626 0240 000				1



Raccords droits type F
avec filetage intérieur, métrique

16	M20	SWSU16-M20-F	0626 0260 000				10
20	M20	SWSU20-M20-F	0626 0261 000				10
25	M25	SWSU25-M25-F	0626 0262 000				10
32	M32	SWSU32-M32-F	0626 0263 000				2






SWSU / SWHU

Matière Joints laiton nickelé
 polyamide

Indice de protection : IP 65

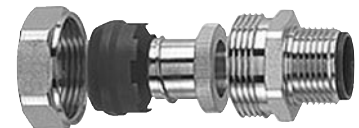


IP 65

Type	Référence article	Filetage	Ø nominal mm	 pce
------	-------------------	----------	--------------	--

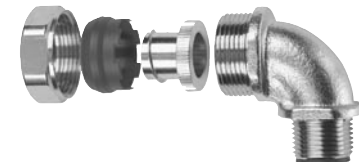
Raccords droits type C
 avec filetage extérieur, métrique

SWSU10-M12-C	0626 0271 000	M12	10	10
SWSU12-M16-C	0626 0272 000	M16	12	10
SWSU16-M16-C	0626 0273 000	M16	16	10
SWSU16-M20-C	0626 0274 000	M20	16	10
SWSU20-M20-C	0626 0275 000	M20	20	10
SWSU25-M25-C	0626 0276 000	M25	25	10
SWSU32-M32-C	0626 0277 000	M32	32	2
SWSU40-M40-C	0626 0278 000	M40	40	sur demande
SWSU50-M50-C	0626 0279 000	M50	50	sur demande



Raccords coudés à 90° type C90
 avec filetage extérieur, métrique

SWSU16-M20-C90	0626 0284 000	M20	16	10
SWSU20-M20-C90	0626 0285 000	M20	20	10
SWSU25-M25-C90	0626 0286 000	M25	25	10
SWSU32-M32-C90	0626 0287 000	M32	32	2



Embouts type E
 pour protection de fin de gaine

SWSU10-E	0626 0291 000		10	10
SWSU12-E	0626 0292 000		12	10
SWSU16-E	0626 0293 000		16	10
SWSU20-E	0626 0294 000		20	10
SWSU25-E	0626 0295 000		25	10
SWSU32-E	0626 0296 000		32	2
SWSU40-E	0626 0297 000		40	sur demande
SWSU50-E	0626 0298 000		50	sur demande



A-A 9.11



A-A 9.12

