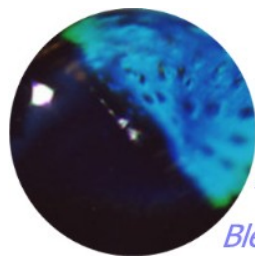




Echantillonneur
Surber
Modèle 15.200



AnHydre.
Bleu Passionément ...

Echantillonneur Surber

Général:

La structure est fabriquée en acier inoxydable de 2 mm AISI 316 avec des dimensions de côté et fond de 200 x 250mm.

L'aire d'embouchure et d'échantillon est 500cm².



La poche filet est fabriquée en Monodur Nyltal de maille 500 ou 1000µm, les arêtes sont renforcés en Nylon Beaver. La poche a une longueur de 650mm , une poignée se trouve en haut de la structure.

Code	Description		
15.200	<p>Echantillonneur Surber</p> <ul style="list-style-type: none"> • Maille: 500 µm • Filet Monodur Nyltal • Aire d'échantillon: 500 cm² • Acier inox AISI 316 • Finition électropolie • Dimensions 200x250mm • Longueur de poche 650mm • Poids 2kg 		
15.210	<p>Echantillonneur Surber</p> <ul style="list-style-type: none"> • Maille: 1000 µm • Filet: Monodur Nyltal • Aire d'échantillon 500 cm² • Acier inox AISI 316 • Finition électropolie • Dimensions 200/250mm • Longueur de poche 650mm • Poids 2kg 		

Rechanges

Poche filet

- 15.205
- Maille 500 ou 1000 μm (indiquer sur la commande)
 - Longueur 650mm
 - Poids 0,2kg

Instructions de livraison

Ces instructions sont un guide rapide pour une livraison standard du produit principal, celui figurant en général en page 2 ou 3. Les prix ne comprenant pas l'emballage, le fret, l'assurance, le transport et la TVA.

Carton L x l x H: 40 x 40 x 40 cm

Poids brut 3 kg

Rév.: 31 Décembre 2018 - lkj

Document modifiable sans préavis en spécifications, dimensions et poids pour tous les produits. Sujet à toutes erreurs, fautes de frappe, erreur d'impression et erreurs se produisant sur tout document écrit, provoquées par logiciel/matériel, virus, fichiers transmis via Internet/copie de fichiers ou erreurs sur tout type de média.