



Dimensions des accouplements préalésés

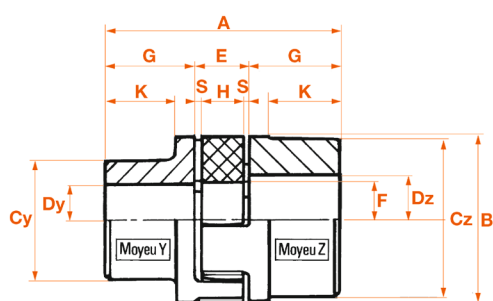
Type	Masse kg		FONTE													ALUMINIUM				
			J	A	B	Ø moyeux		Ø arbre max		E	F	G	H	K	S	Masse kg		J	Ø préalésage	
	Moyeu Y	Moyeu Z				Cy	Cz	Dy	Dz							Moyeu Y	Moyeu Z		Y	Z
PG01	0,18	0,25	0,8	66	40	30	40	19	24	16	18	25	12	19	2	0,07	0,08	0,4	5	12
PG02	0,36	0,55	3	78	55	40	55	24	32	18	27	30	14	24	2	0,13	0,18	1	6	14
PG03	0,60	0,85	7	90	65	48	65	28	38	20	30	35	15	27,5	2,5	0,22	0,30	3	7	16
PG04	1,35	0,65	20	114	80	66	78	38	45	24	38	45	18	36,5	3	0,48	0,55	8	9	20
PG05	2,00	2,30	50	126	95	75	94	42	55	26	46	50	20	40	3					
PG06	2,75	3,10	80	140	105	85	104	48	60	28	51	56	21	45	3,5					
PG07	4,20	4,50	160	160	120	98	118	55	70	30	60	65	22	52	4					
PG08	6,50	6,80	310	185	135	115	134	65	75	35	68	75	26	61	4,5					
PG09	10,00	10,80	680	210	160	135	158	75	90	40	80	85	30	69	5					

J : Moment d'inertie, en kg.cm², avec moyeu Y et Z

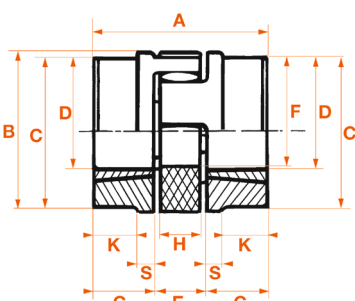
Dimensions des accouplements pour moyeu amovible

Type	Masse, kg		J	Type de moyeu	A	B	C	Alésage fini		E	F	G	H	K	S
	1 plateau moyeu alésage max	Bloc élastique						D mini	D maxi						
	PG03	0,5						0,025	7						
PG04	0,88	0,042	26	1108	70	80	78	10	28	24	38	23	18	15	3
PG05	1,4	0,066	36	1610	78	95	94	14	42	26	46	26	20	16	3
PG06	2,33	0,088	78	1615	106	105	104	14	42	28	51	39	21	28	3,5
PG07	2,42	0,116	120	2012	96	120	118	14	50	30	60	33	22	20	4
PG09	6,60	0,325	630	2517	154	160	158	19	65	40	80	57	30	41	5

J : Moment d'inertie, en kg.cm², avec avec 2 plateaux avec moyeu alésage maxi



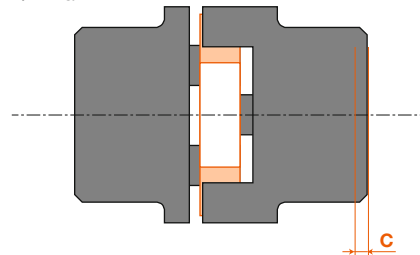
Accouplement préalésé



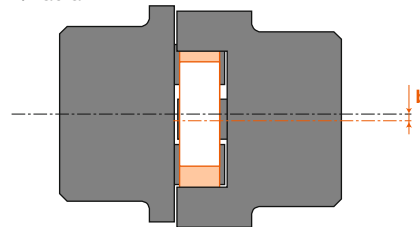
Accouplement à moyeu amovible

Désalignement

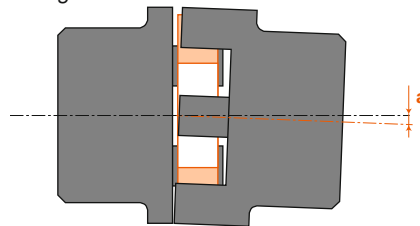
1/ Axial



2/ radial



3/ angulaire



Caractéristiques techniques et désalignement

Type	N maxi tr.mn ⁻¹	Couple nominal N.m		Désalignement maxi.		
		94°Sh noir	98°S rouge	axial c mm	radial b mm	angulaire a °
ACPG01	14000	12	17	1,2	0,2	1,2
ACPG02	10600	43	60	1,4	0,2	0,9
ACPG03	8500	126	160	1,5	0,3	0,9
ACPG04	7100	235	325	1,8	0,3	1,0
ACPG05	6000	326	450	2,0	0,3	1,0
ACPG06	5600	381	525	2,1	0,4	1,1
ACPG07	4750	500	685	2,2	0,4	1,1
ACPG08	4250	730	940	2,6	0,4	1,2
ACPG09	3550	1493	1920	3,0	0,5	1,2
ACPG10	2800	2800	3600	3,4	0,5	1,2



ACPG semi elastic couplings

Accouplements semi-élastiques ACPG



Being of a *very simple use* and cheap on use, *these couplings are particularly designed for electric motors*. The axial, angular or radial *misalignment has to remain limited*. If it is not the case, or if the power or the vibrations are important, *the use of couplings with rubber tyres is advised*.

- **LIGHT WEIGHT** : owing to their reduced moment of inertia, couplings with elastic element are particularly designed for electric motors used intermittently (frequent starts).
- **SAFE** : even in case of rubber element damage, the coupling remains "engaged" and goes on to effect transmission.

STOCK AND PRICES
ON ITAFRAN.COM

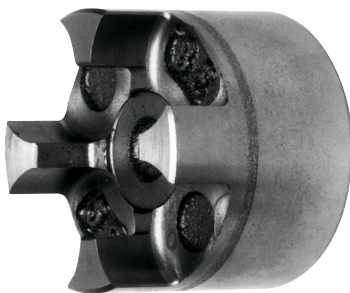
D'un **emploi extrêmement simple**, très **économiques** à l'usage, ces accouplements sont particulièrement **adaptés aux moteurs électriques**. Le **décalage, axial, angulaire ou radial doit toutefois demeurer limité**. Si tel n'est pas le cas, ou si **la puissance ou les vibrations sont très importantes**, l'utilisation d'**accouplements à bandages élastiques est alors recommandée**.

- **LEGERS** : grâce à leur faible moment d'inertie, ces accouplements sont particulièrement recommandés pour les moteurs électriques à fonctionnement intermittent (démarrages fréquents).
- **SURS** : même en cas de détérioration du bloc élastique, ces accouplements restent en "prise" et continuent d'assurer la transmission.

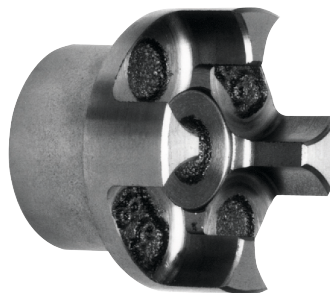
Type	Pré-alésés				A moyeu amovible	
	Fonte		Aluminium		Moyeu F	Moyeu H
	Moyeu Y	Moyeu Z	Moyeu Y	Moyeu Z		
PG01 *	ACPG01BYAC	ACPG01BZFO	ACPG01BYAL	ACPG01BZAL	--	--
PG02	ACPG02BYFO	ACPG02BZFO	ACPG02BYAL	ACPG02BZAL	--	--
PG03	ACPG03BYFO	ACPG03BZFO	ACPG03BYAL	ACPG03BZAL	ACPG03F	ACPG03H
PG04	ACPG04BYFO	ACPG04BZFO	ACPG04BYAL	ACPG04BZAL	ACPG04F	ACPG04H
PG05	ACPG05BYFO	ACPG05BZFO	--	--	ACPG05F	ACPG05H
PG06	ACPG06BYFO	ACPG06BZFO	--	--	ACPG06F	ACPG06H
PG07	ACPG07BYFO	ACPG07BZFO	--	--	ACPG07F	ACPG07H
PG08	ACPG08BYFO	ACPG08BZFO	--	--	ACPG08F	ACPG08H
PG09	ACPG09BYFO	ACPG09BZFO	--	--	ACPG09F	ACPG09H

* PG01 : moyeu Y en acier, et non en fonte.
: Y hubs are made from steel, not cast iron.

Accouplement préalésé



Moyeu plein Z

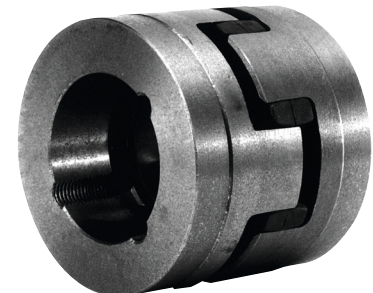


Moyeu allégé Y

- 3 possible combinations :
- 1 Y hub + 1 Z hub + 1 insert
 - 2 Y hubs + 1 insert
 - 2 Z hubs + 1 insert

- 3 possibilités de combinaison :
- 1 moyeu Y + 1 moyeu Z + 1 bloc élastique
 - 2 moyeux Y + 1 bloc élastique
 - 2 moyeux Z + 1 bloc élastique

Accouplement à moyeu amovible

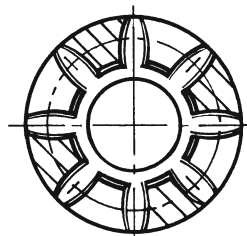


Accouplement avec plateau F et H

Blocs élastiques



Blocs élastiques noir et rouge



Blocs élastiques		
Type	Noir	Rouge
PG01	ACPG01E	ACPG01ER
PG02	ACPG02E	ACPG02ER
PG03	ACPG03E	ACPG03ER
PG04	ACPG04E	ACPG04ER
PG05	ACPG05E	ACPG05ER
PG06	ACPG06E	ACPG06ER
PG07	ACPG07E	ACPG07ER
PG08	ACPG08E	ACPG08ER
PG09	ACPG09E	ACPG09ER

