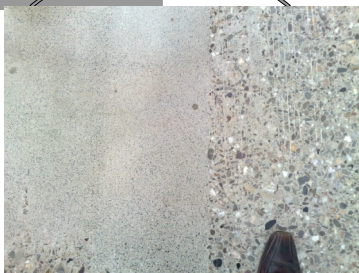


# PONCEUSE SURFACEUSE PM ECO

— Petites et moyennes Surfaces —



<i>Béton</i>	<i>Asphalte</i>
<i>Acier</i>	<i>Pierre</i>

*Alimentation : 220V/16A/50Hz*

*Puissance : 3,6 kW*

*Largeur de travail : 500 mm*

*Hauteur : 1050 mm*

*Largeur : 540 mm*

*Longueur : 1100 mm*

*Poids : 158 kg*



La PM ECO est équipée de deux têtes à rotation inversée ainsi que d'un astucieux jeu de poids qui se positionnent selon le besoin d'appui sur les outils permettant ainsi d'optimiser son efficacité.

- équipée d'un variateur de puissance, elle s'adapte à tout type de travaux
- robuste et puissante, elle est progressive et compacte
- l'élimination des courroies montée en prise directe permet une plus grande robustesse
- équipée d'une prise d'aspiration pour un travail sans poussière et d'un système de bras pour la porter dans les étages