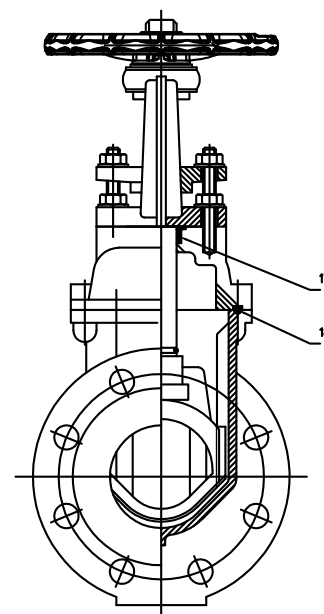
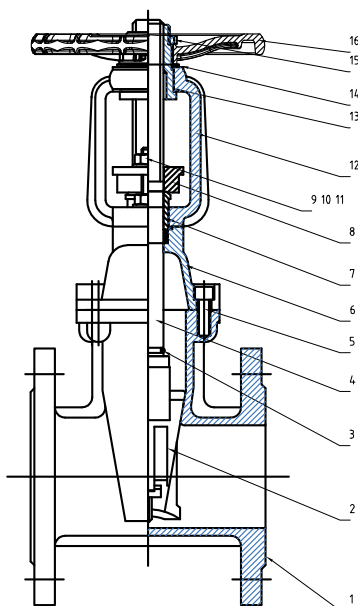


670

VÁLVULA COMPUERTA BRIDADA (Volante, RS - Husillo Ascendente Pre-Ranurado)
FLANGED RESILIENT GATE VALVE (Handwheel, RS -Pre-Notched Stem)


CE


DESCRIPCIÓN COMPONENTES - COMPONENTS DESCRIPTION

Ítem	Descripción - Description	Material - Material
1	Cuerpo - Body	Fundición Dúctil - Ductile Iron (EN-GJS-450-10)
2	Cuña (Disco) - Wedge (Disc)	Fundición Dúctil + EPDM - Ductile Iron + EPDM (EN-GJS-450-10)
3	O-Ring	NBR
4	Eje - Stem	Acero Inoxidable - Stainless Steel (2Cr13)
5	Tornillos - Bolts	Acero Carbono Electro galvanizado - Carbon Steel zinc plated
6	Tapa (Bonete) - Bonnet	Fundición Dúctil - Ductile Iron (EN-GJS-450-10)
7	Casquillo - Stem bushing	Latón - Brass (HPb59-1)
8	Prensaestopa - Gland Flange	Fundición Dúctil - Ductile Iron (EN-GJS-450-10)
9	Arandela Plana - Flat Washer	Acero Carbono Electro galvanizado - Carbon Steel zinc plated
10	Espárrago (pasador) - Threaded rod (stud)	Acero Carbono Electro galvanizado - Carbon Steel zinc plated
11	Tuerca - Nut	Acero Carbono Electro galvanizado - Carbon Steel zinc plated
12	Balancín - Yoke	Fundición Dúctil - Ductile Iron (EN-GJS-450-10)
13	Tuerca Husillo - Stem Nut	Aluminio Bronce - Aluminum Bronze ASTM B148 (C95400)
14	Arandela - Washer	Latón - Brass (HPb59-1)
15	Tuerca de cierre - Locknut	Acero Carbono Electro galvanizados - Carbon Steel zinc plated
16	Volante - Handwheel	Fundición Dúctil - Ductile Iron (EN-GJS-450-10)
17	Anillo Cierre Eje - Stem Packing	EPDM
18	Junta Bonete - Bonnet Gasket	EPDM

CARACTERÍSTICAS BÁSICAS

- Conexiones bridadas según UNE-EN 1092-2.
- Presión servicio: PN 10/16 (150/230 PSI ; 1,0/1,6 MPa).
- Temperatura servicio: 0 - 80 °C.
- Acabado rojo: recubrimiento epoxi según ANSI-AWWA C550.
- Aprobación FM como válvulas de control de servicio contra incendios (OS&Y and NRS type Gate Valves - Class 1120/1131).
- Aprobación UL 262 y ULC/ORD-C262 (Gate Valves for Fire Protection Service).
- Aprobación VdS.

Nota: posibilidad de incorporar un dispositivo eléctrico de control de apertura (ver Ref. 6VSWITC2) en el eje pre-ranurado.

BASIC FEATURES

- Connection ends: flanges according to EN 1092-2.
- Service pressure: PN 10/16 (150/230 PSI ; 1,0/1,6 MPa)
- Service Temperature: 0 - 80 °C.
- Finished red: fusion bonded epoxi coating ANSI-AWWA C550.
- FM Approval standard for Fire Service Water Control Valves (OS&Y and NRS type Gate Valves) - Class 1120/1131.
- Approval UL 262 and ULC/ORD-C262 (Gate Valves for Fire Protection Service).
- VdS approval.

Note: possibility of incorporating an opening control electric device (see Ref. 6VSWITC2) on the pre-grooved stem.

Rev.1-06.19

1/2

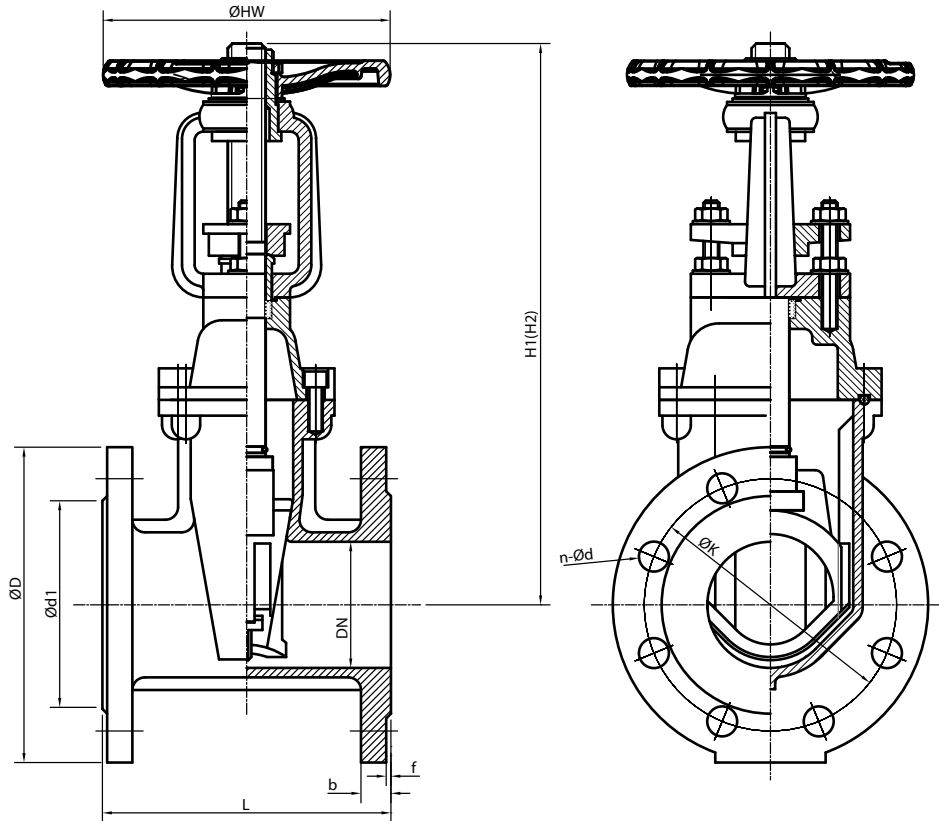


Polígono Industrial ATUSA - Agurain S/N - 01200 Salvatierra (Alava) España
 Tel.: (+34) 945 18 00 00 Fax : (+34) 945 30 01 53 e-mail: ventas@atusa.es
www.atusa.es



670

VÁLVULA COMPUERTA BRIDADA (Volante, RS - Husillo Ascendente Pre-Ranurado)
 FLANGED RESILIENT GATE VALVE (Handweel, RS -Pre-Notched Stem)



INFORMACIÓN TÉCNICA - TECHNICAL INFORMATION

Tubo Acero - Steel Pipe			COD.	DIMENSIONES - DIMENSIONS										Peso aprox. Weight aprox. (kg)
DN	NPS	ØD (mm)		L (F4) (mm)	ØD (mm)	ØK (mm)	Ød1 (mm)	H1 Cerrado Closed (mm)	H2 Abierto Open (mm)	ØHW (mm)	b (mm)	f (mm)	n-Ød (n°-mm)	
50	2"	60,3	6V670208	150	165	125	99	323	373	180	19,0	3	4x19	11,0
65	2 1/2"	76,1	6V67020B	170	185	145	118	343	408	180	19,0	3	4x19	13,0
80	3"	88,9	6V67020A	180	200	160	132	370	450	200	19,0	3	8x19	17,8
100	4"	114,3	6V67020C	190	220	180	156	442	542	254	19,0	3	8x19	22,8
125	5"	139,7	6V67020H	200	250	210	184	540	665	280	19,0	3	8x19	35,1
150	6"	168,3	6V67020E	210	285	240	211	608	758	305	19,0	3	8x23	45,2
200	8"	219,1	6V67020M	230	340	295	266	720	920	350	20,0	3	12x23	60,5
250	10"	273,0	6V67020N	250	405	355	319	940	1190	450	22,0	3	12x28	118,3
300	12"	323,9	6V67020Q	270	460	410	370	1065	1365	450	24,5	4	12x28	160,9

APLICACIONES GENERALES

- Servicio aguas, saneamiento, riego, sistemas anti-incendios.

GENERAL APPLICATIONS

- Supply and sanitary water services, irrigation, fire fighting systems.

AVISO Importante : no modificar ni eliminar ningún componente de la instalación sin haber primero despresurizado y drenado completamente el circuito, de lo contrario pueden resultar graves daños personales y/o materiales.

Important NOTICE : never remove or modify any piping component without first de-pressurizing and draining completely the installation. Failure to do it could result in serious personal injury and/or economical losses.

Nota : Debido al constante desarrollo de nuestros productos, el diseño y los datos suministrados pueden ser alterados sin previo aviso.

Note : Due to the continuous development of our products, the design and information given, may be changed without notification at any time.

Rev.1-06.19
2/2



Polígono Industrial ATUSA - Agurain S/N - 01200 Salvatierra (Alava) España
 Tel.: (+34) 945 18 00 00 Fax : (+34) 945 30 01 53 e-mail: ventas@atusa.es
www.atusa.es

