

ATLAS SINCE 1919



LADEKRAM AK T27



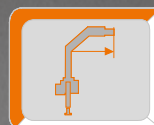
LOADER CRANE AK T27



**WIRTSCHAFTLICH,
FLEXIBEL, STARK
ECONOMICAL,
FLEXIBLE, STRONG**



max: 2150 kg



max: 5,00 m



max: 220 bar

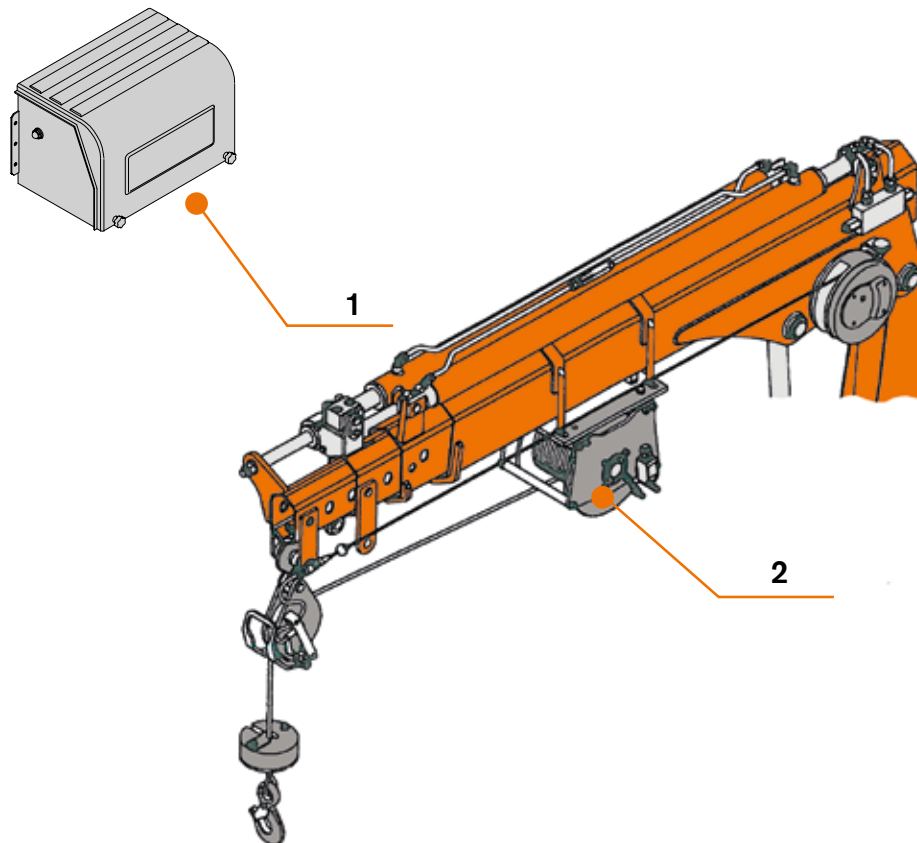
WWW.ATLASGMBH.COM

AUSSTATTUNGSMÖGLICHKEITEN EQUIPMENT OPTIONS



Der Ladekran AK T27 ist für den Aufbau auf leichte LKWs, Pick - Ups und Anhänger geeignet. Der Kran ist leicht, handlich und einfach zu bedienen. Hydraulische und elektrohydraulische Versionen (mit eigener Elektropumpe (1), in 12/24V und 12 l Ölbehälter), sind erhältlich.

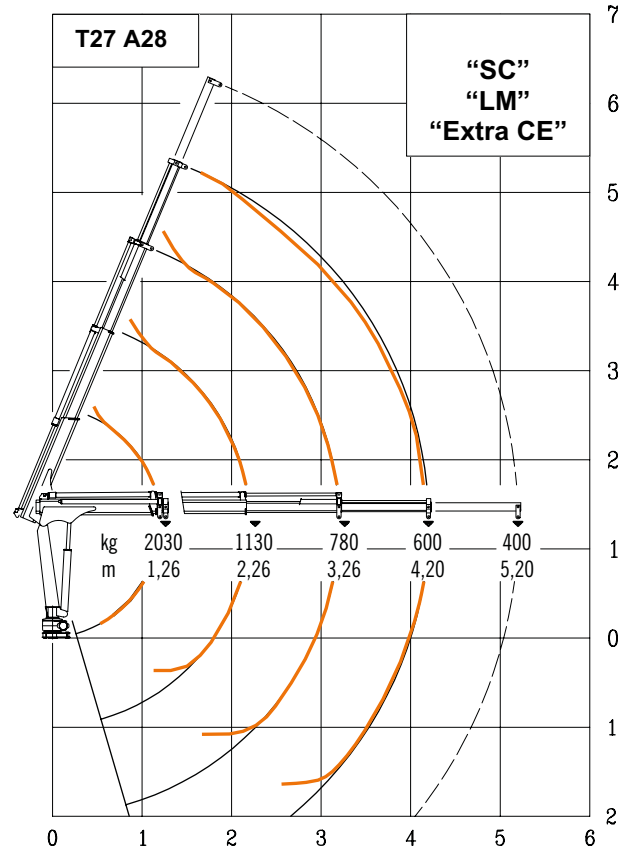
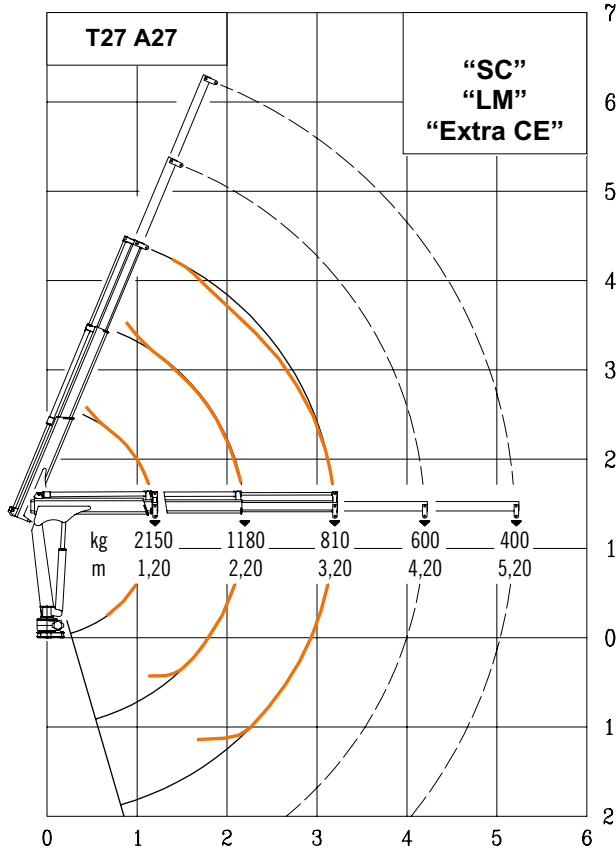
The loading crane AK T27 is suitable for mounting on light trucks, pick - ups and trailers. The crane is light, handy and easy to use. Hydraulic and electro hydraulic versions (with its own electric pump (1), in 12/24V and 12 l oil tank), are available.



Optional kann der Kran mit einer Seilwinde (2) ausgestattet werden. (Nur "H" version).
Optionally, the crane can be equipped with a winch (2). (Only "H" version).

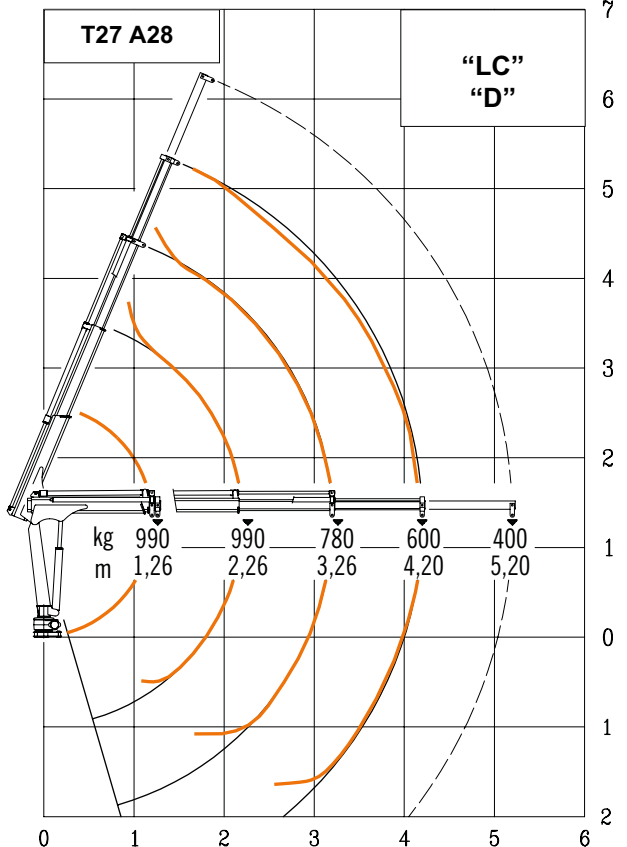
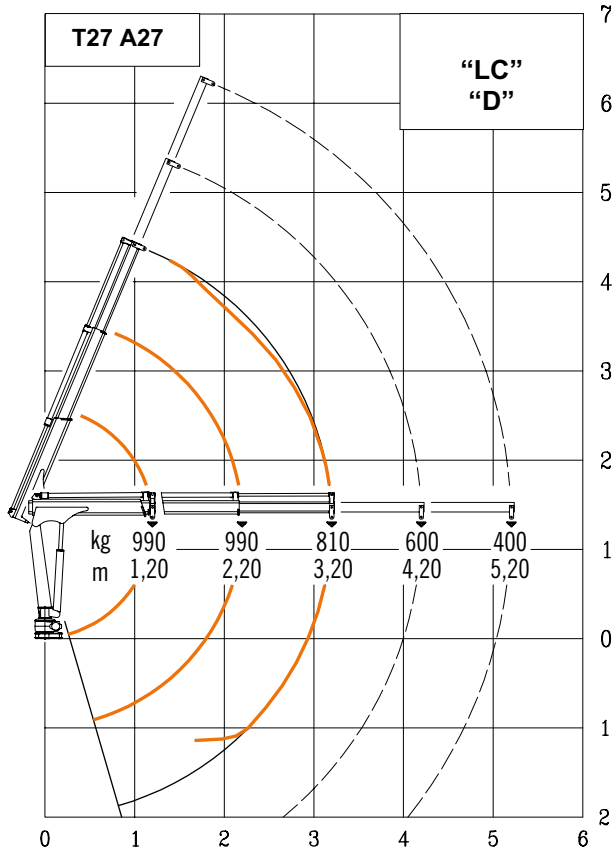
SEILWINDEMERKMALE / WINCH FEATURES	U.M	
MAX. DIREKTZUG (3" LAGE) LIFTING CAPACITY	kg	700
SEILDURCHMESSER ROPE DIAMETER	mm	7
SEILLÄNGE CABLE LENGTH	m	25
GEWICHT DER SEILWINDE WEIGHT OF THE WINCH	kg	70

LASTDIAGRAMME / Load Diagrams



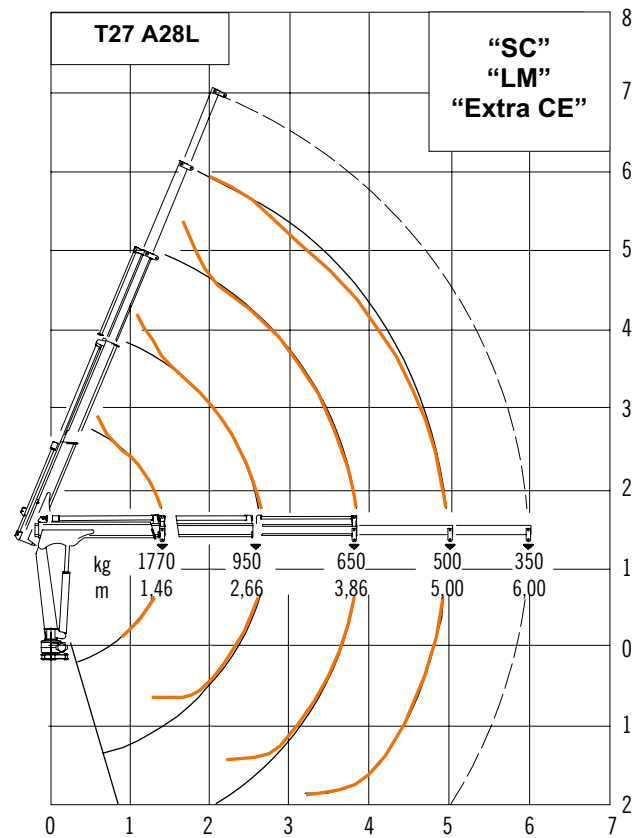
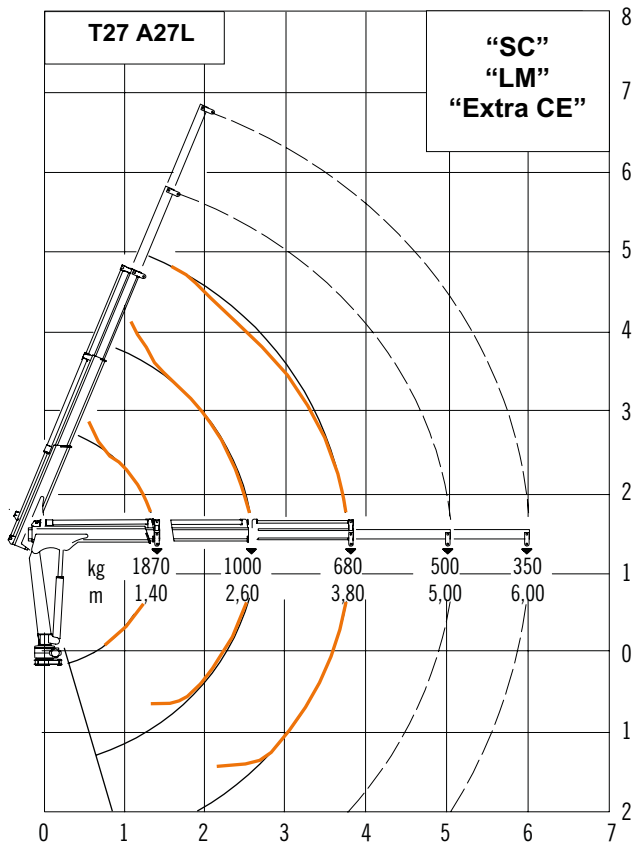
Auf den Versionen "SC" und "LM" werden die mechanische Verlängerungen von der Überlastabschaltung nicht überwacht.

The manual extensions of the "SC" and "LM" version will not be controlled by the overload shut off device.



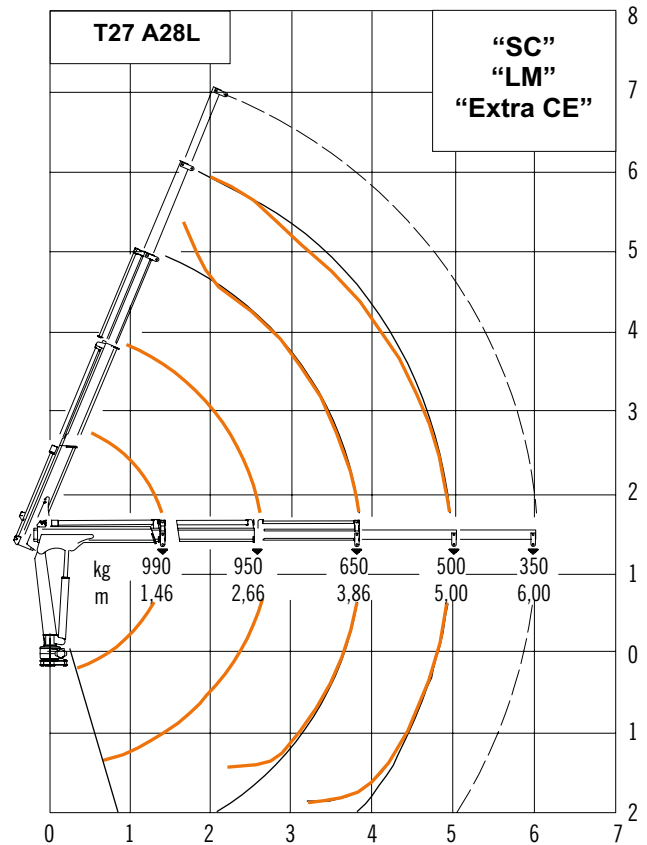
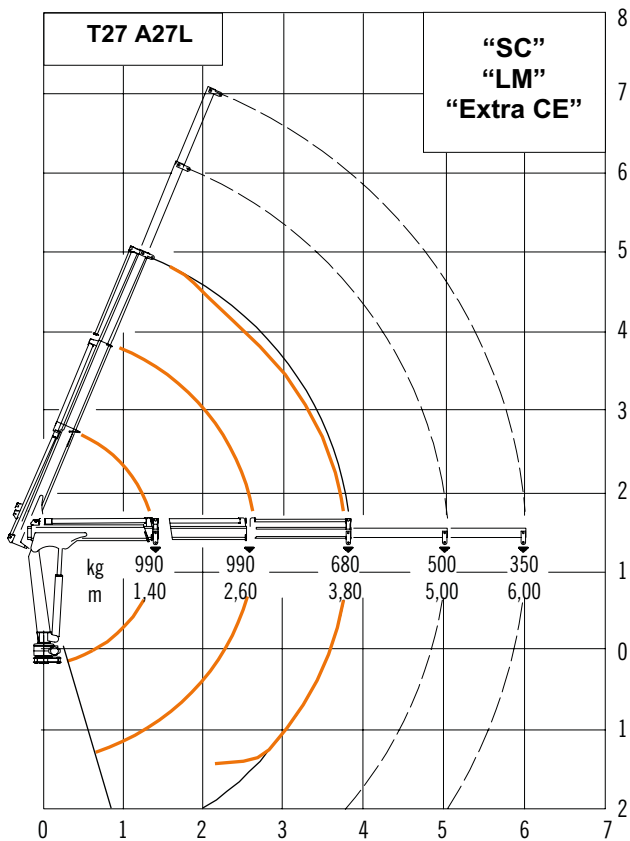
AVAILABLE & COST EFFECTIVE

LASTDIAGRAMME / Load Diagrams

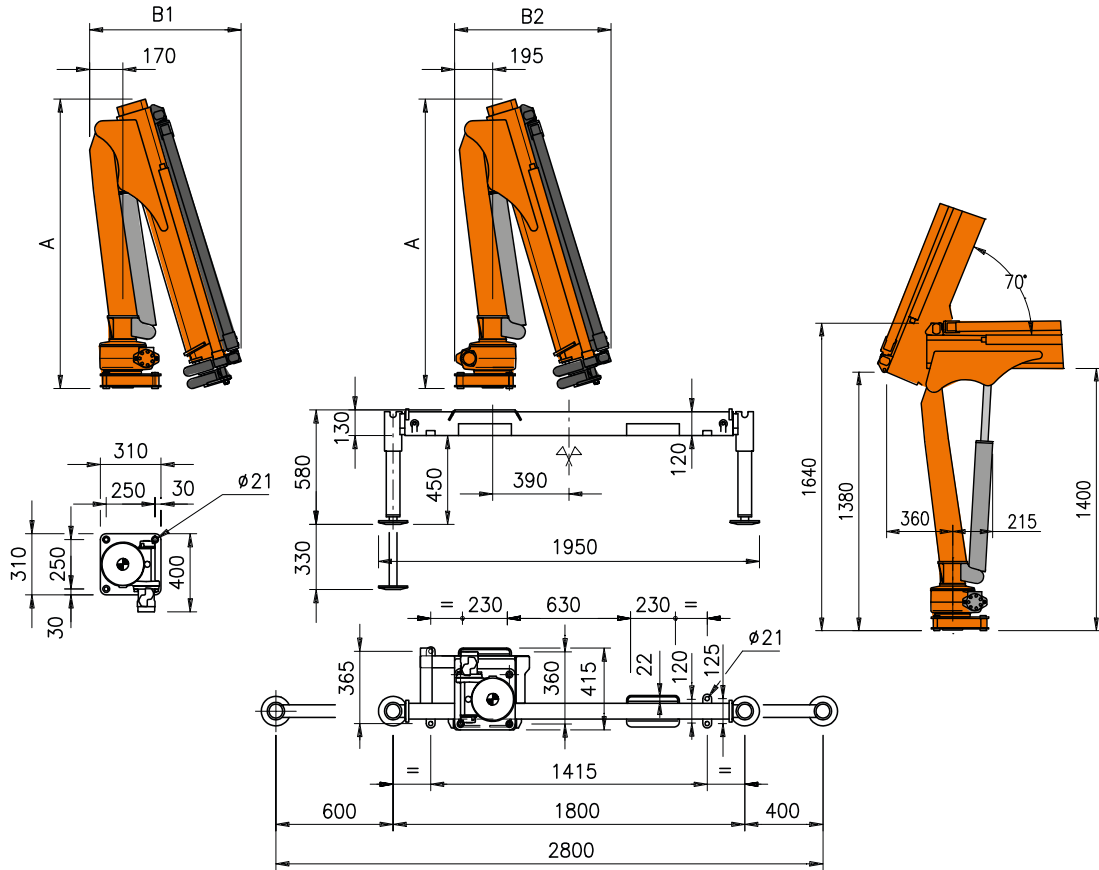


Auf den Versionen “SC” und “LM” werden die mechanische Verlängerungen von der Überlastabschaltung nicht überwacht.

The manual extensions of the “SC” and “LM” version will not be controlled by the overload shut off device.









ABMESSUNGEN / Dimensions



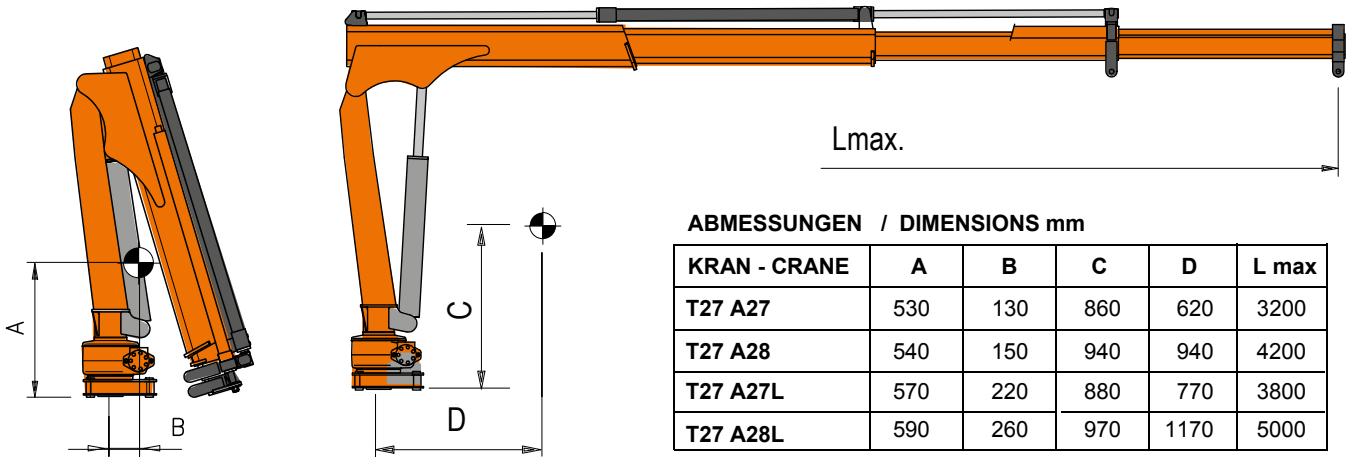
ABMESSUNGEN / DIMENSIONS mm

KRAN - CRANE	A	B1	B2
T27 A27	1420	790	810
T27 A28	1450	790	810
T27 A27L	1510	1130	1150
T27 A28L	1520	1200	1220

AK T27		HC1/HD4/B2							
	Hydraulischer kran Hydraulic crane	Elektrohydraulischer kran Electro-hydraulic crane	Ausladung Reach	Betriebsdruck Operating pressure	Ölfördermenge Oil supply amount	Schwenkbereich Swivel range	Schwenkmoment Swivel moment	Hubmoment Lifting moment SC, LM, Extra CE	Hubmoment Lifting moment LC, D
	vers. H	vers. E							
Typ	kg	kg	hydr. m	bar	l/min		kNm	kNm	kNm
A27	225	245	3,20	220	10-12	360°	3,5	25,3	11,7
A28	255	275	4,20	220	10-12	360°	3,5	25,1	12,2
A27L	235	255	3,80	220	10-12	360°	3,5	25,7	13,6
A28L	270	290	5,00	220	10-12	360°	3,5	25,1	14,2

AVAILABLE & COST EFFECTIVE

ABMESSUNGEN / Dimensions



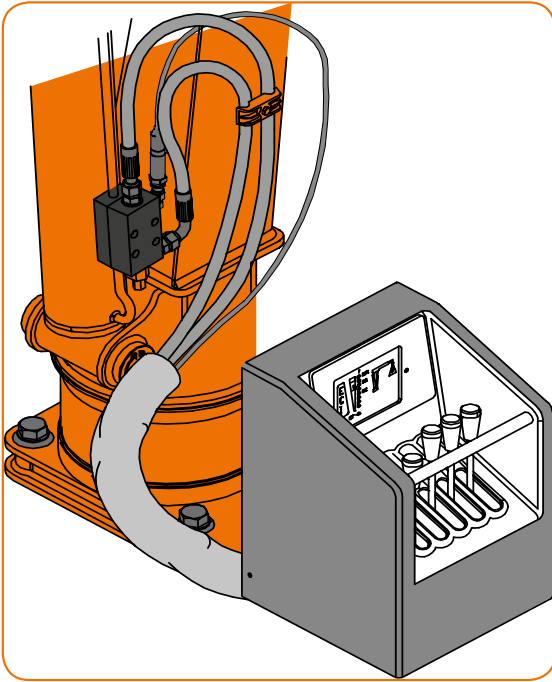
ABMESSUNGEN / DIMENSIONS mm

KRAN - CRANE	A	B	C	D	L max
T27 A27	530	130	860	620	3200
T27 A28	540	150	940	940	4200
T27 A27L	570	220	880	770	3800
T27 A28L	590	260	970	1170	5000

GEWICHT GRUNDRAHMEN 2 MECH. STÜTZBEINE WEIGHT OF BASE FRAME 2 MECH. SUPPORT LEGS	kg	102÷109			
GEWICHT STÜTZBEINTRÄGER 2 MECH. STÜTZBEINE WEIGHT SUPPORT 2 MECH. SUPPORT LEGS	kg	69÷83			
STROMVERBRAUCH 12V GERÄTE POWER CONSUMPTION 12V DEVICES	A min/max	80/240	80/240	80/240	80/240
STROMVERBRAUCH 24V GERÄTE POWER CONSUMPTION 24V DEVICES	A min/max	50/150	50/150	50/150	50/150

ARBEITSGESCHWINDIGKEITEN												
VERS.	SCHW. ROT. (rpm)	HEBEN ELEV (sec)		ABSSENKEN LOWER (sec)	TELESKOP AUSFAHREN EXTENSION (sec)				TELESKOP EINFAHREN RETRACT (sec)			
		p min	p max		A27	A28	A27L	A28L	A27	A28	A27L	A28L
"E" 12/24V	2,4	17	30	16	16	23	19	28	8	13	9	15
"H" (PTO)	2,7	17		16	16	23	19	28	8	13	9	15

p min: Min. Arbeitsdruck - **p min:** Min. Working pressure
p max: Max. Arbeitsdruck - **p max:** Max. Working pressure



Die Bedienung des Kranes erfolgt standardmässig über eine Linearsteuerung am Kran.

The operation of the crane is carried out as standard via a Linear control on the crane.

Funkfernsteuerungen verschaffen dem Bediener ein Höchstmaß an Sicherheit bei der Steuerung von Ladekränen.

Radio remote control provides the operator with the highest degree of security when controlling the loading crane.

TECNORD - Funkfernsteuerung - Radio remote control



Optional ist die Funkfernsteuerung auch als Kabelfernsteuerung erhältlich. Siehe Funkprospekt.

The wireless remote control is also available as cable remote control. See Radio control brochure.

WERK GANDERKESEE GANDERKESEE FACTORY

Atlas GmbH
Atlasstraße 6
D-27777 Ganderkesee,
Germany

Tel.: +49 (0) 4222 954 0
Fax: +49 (0) 4222 954 220
E-mail: info@atlasgmbh.com
www.atlasgmbh.com



WERK VECHTA VECHTA FACTORY

Atlas GmbH
Theodor-Heuss-Str. 3
D-49377 Vechta
Germany

T: +49 (0) 4441 954 0
F: +49 (0) 4441 954 299
E-mail: info@atlasgmbh.com
www.atlasgmbh.com



WERK DELMENHORST DELMENHORST FACTORY

Atlas GmbH
Stedinger Straße 324
D-27751 Delmenhorst
Germany

T: +49 (0) 4221 49 10
F: +49 (0) 4221 49 14 43
E-mail: info@atlasgmbh.com
www.atlasgmbh.com

ATLAS CRANES UK LTD NATIONAL SALES & SERVICE FACILITY

Wharfedale Road,
Euroway Trading Est.
Bradford, England BD4 6SL
United Kingdom

T: +44 8444 99 66 88
F: +44 1274 65 37 85
E-mail: atlasuk@atlasgmbh.com
www.atlas-cranes.co.uk
www.atlasgmbh.com



T27.2-DE (1) Gültig ab: 04/2018. Produktbeschreibungen und Preise können jederzeit und ohne Verpflichtung zur Ankündigung geändert werden. Die in diesem Dokument enthaltenen Fotos und /oder Zeichnungen dienen rein anschaulichen Zwecken. Anweisungen zur ordnungsgemäßen Verwendung dieser Ausrüstung entnehmen Sie bitte dem zugehörigen Betriebshandbuch. Nichtbefolgung des Betriebshandbuchs bei der Verwendung unserer Produkte oder anderweitig fahrlässiges Verhalten kann zu schwerwiegenden Verletzungen oder Tod führen. Für dieses Produkt wird ausschließlich die entsprechende, schriftlich niedergelegte Standardgarantie gewährt. Atlas leistet keinerlei darüber hinaus gehende Garantie, weder ausdrücklich noch stillschweigend. Die Bezeichnungen der aufgeführten Produkte und Leistungen sind gegebenenfalls Marken, Servicemarken oder Handelsnamen der Atlas GmbH und/oder ihrer Tochtergesellschaften. Alle Rechte vorbehalten. "ATLAS" ist eine eingetragene Marke der Atlas GmbH. Copyright © 2010 Atlas GmbH.

T27-EN (1) Effective date: 04/2018. Product specifications and prices are subject to change without notice or obligation. The photographs and/or drawings in this document are for illustrative purposes only. Refer to the appropriate Operator's Manual for instructions on the proper use of this equipment. Failure to follow the appropriate Operator's Manual when using our equipment or to otherwise act irresponsibly may result in serious injury or death. The only warranty applicable to our equipment is the standard written warranty applicable to the particular product and sale and Atlas makes no other warranty, express or implied. The only warranty applicable to our equipment is the standard written warranty applicable to the particular product and sale and Atlas makes no other warranty, express or implied. Products and services listed may be trademarks, service marks or trade-names of Atlas GmbH and/or its subsidiaries. All rights are reserved. Atlas® is a registered trademark of Atlas GmbH. Copyright © 2010 Atlas GmbH.

Bestell-Nr./ Ref. no.: 6197885-04/18

ATLAS SINCE 1919 **AK T27**



www.atlasgmbh.com

ATLAS GmbH

CRANES

Atlasstrasse 6

27777 Ganderkesee, Germany

T: +49 (0) 4222 954 0

F: +49 (0) 4222 954 343

info@atlasgmbh.com