

MEWA

MOTORÉDUCTEUR ÉLECTROMÉCANIQUE AVEC BRAS ARTICULÉ POUR PORTAILS BATTANTS
JUSQU'À 4 m, 24 Vdc e 230 Vac



PLUS



Avec encodeur (version 24 Vdc) et possibilité de réglage de la vitesse et du ralentissement

Totale sécurité dans la détection d'obstacles

Possibilité de déblocage également extérieur

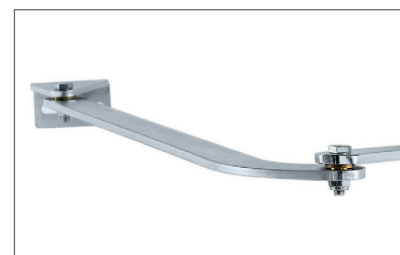
Ralentissement en début et fin de cycle, pour protéger la mécanique du produit

Possibilité de connexion avec la armoire 24 Vdc 14A, pour caractéristique voir pag. 126

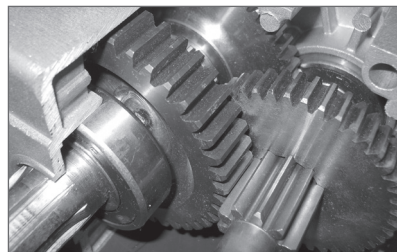
Possibilité de connexion avec la armoire 230 Vac CT202, pour caractéristique voir pag. 131



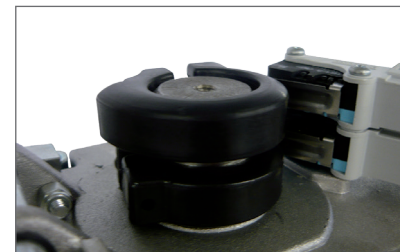
Déblocage extérieur possible avec câble en acier



Bras robustes qui permettent de grandes ouvertures





Moteur puissant avec engrenages métalliques



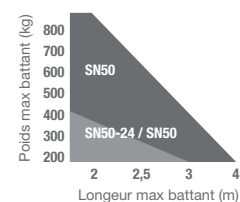
Fin de course avec réglage précis

MODÈLES

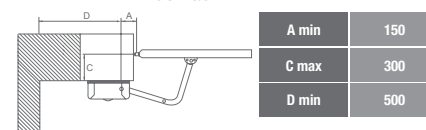
| CODE | DESCRIPTION | PCS PALLET |
|--|---|------------|
| SN-50 | Pour portails battants jusqu'à 4 m, moteur 230 Vac, fin de course électrique en ouverture (1 pc) préciser moteur droite ou gauche (vue interne de installation) | 36 |
| KSN50B | Paire de moteurs pour portails battants jusqu'à 4 m, moteur 230 Vac, fin de course électrique en ouverture (2 pcs) | 18 |
|  SN-50-24 | Pour portails battants jusqu'à 3 m, moteur 24 Vdc, avec encodeur (1 pc) préciser moteur droite ou gauche (vue interne de installation) | 36 |
|  KSN5024B | Paire de moteurs pour portails battants jusqu'à 3 m, moteur 24 Vdc, avec encodeur (2 pcs) | 18 |

| CARACTÉRISTIQUES TECHNIQUES | | SN-50 | KSN50B | SN-50-24 | KSN5024B |
|-------------------------------------|-----------|-----------------|-----------------|-----------------|-----------------|
| CARACTÉRISTIQUES MÉCANIQUES | | | | | |
| couple | Nm | 400 | 400 | 350 | 350 |
| cycle de travail | % | 30 | 30 | 80 | 80 |
| temps ouverture 90° | sec | 18 | 18 | 15-25 | 15-25 |
| CARACTÉRISTIQUES ÉLECTRIQUES | | | | | |
| logique de command | | CT202 | CT202 | 14AB2 | 14AB2 |
| alimentation | Vac (Vdc) | 230 | 230 | (24) | (24) |
| absorption moteur | A | 1,5 | 1,5 | 5 | 5 |
| puissance absorbée | W | 340 | 340 | 120 | 120 |
| condensateur | µF | 12 | 12 | - | - |
| protection thermique | °C | 150 | 150 | - | - |
| CARACTÉRISTIQUES GÉNÉRIQUES | | | | | |
| degré de protection | IP | 43 | 43 | 43 | 43 |
| dimensions (L - P - H) | mm | 330 - 187 - 157 | 330 - 187 - 157 | 330 - 187 - 157 | 330 - 187 - 157 |
| poids | kg cad | 14 | 28 | 13,8 | 27,6 |
| température de fonctionnement | °C | -20 + 55 | -20 + 55 | -20 + 55 | -20 + 55 |
| poid maximal vantail | Kg | 800 | 800 | 400 | 400 |

LIMITES D'UTILISATION



La forme, la hauteur du portail et la présence de vent fort peuvent réduire considérablement les valeurs indiquées dans le graphique. Dans les zones venteuses, préférer les modèles 230 Vac

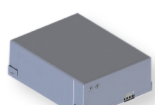


ACCESSOIRES



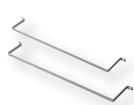
ELS-C
Électroserrure 12 V horizontale

PC 1



KBP
Kit batteries avec chargeur

PC 1



KITFIXBATT
Kit de fixation de batteries 24 V

PCS 2



BMET
Boîtier métallique extérieur pour déblocage moteur

PC 1



SBLEXT
Câble pour débrayage extérieur

PC 1



14AB2
Armoire 2 moteurs 24V in box

PC 1



CT202
Armoire 2 moteurs 230 Vac in box

PC 1



TS
Tableau de signalisation

PC 1