

JMG Cranes S.p.A.

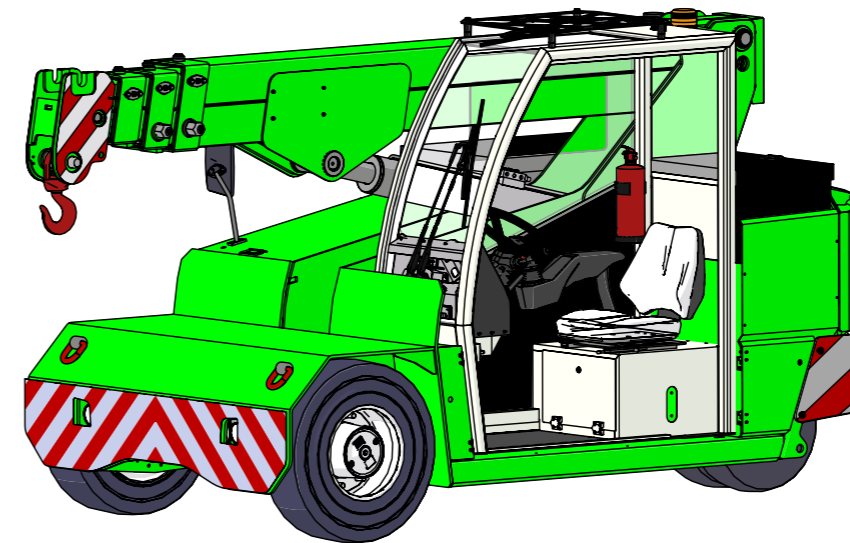
Via Sito Nuovo 14
29010 Sarmato (PC) - Italy
t +39 0523 8486
e info@jmgcranes.com



Données susceptibles d'être modifiées sans préavis
Edition 12/2019 © 2019 JMG Cranes S.p.A. Tous droits réservés



Electric
Pick & Carry
Cranes



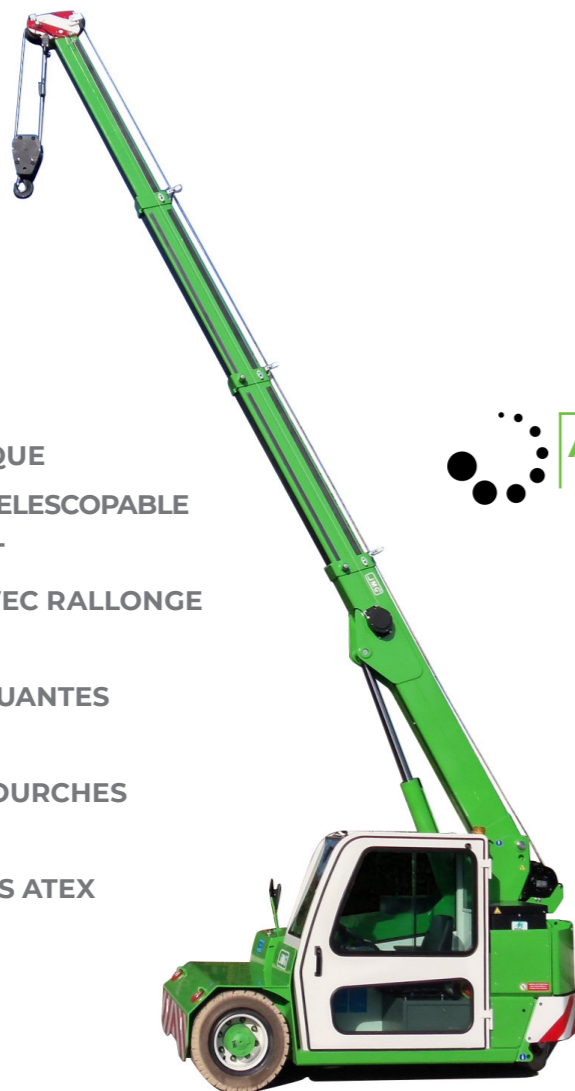
MC 60 (metric)

Capacité maxi
de levage 6.000 Kg

www.jmgcranes.com

JMG[®]
movetosolution

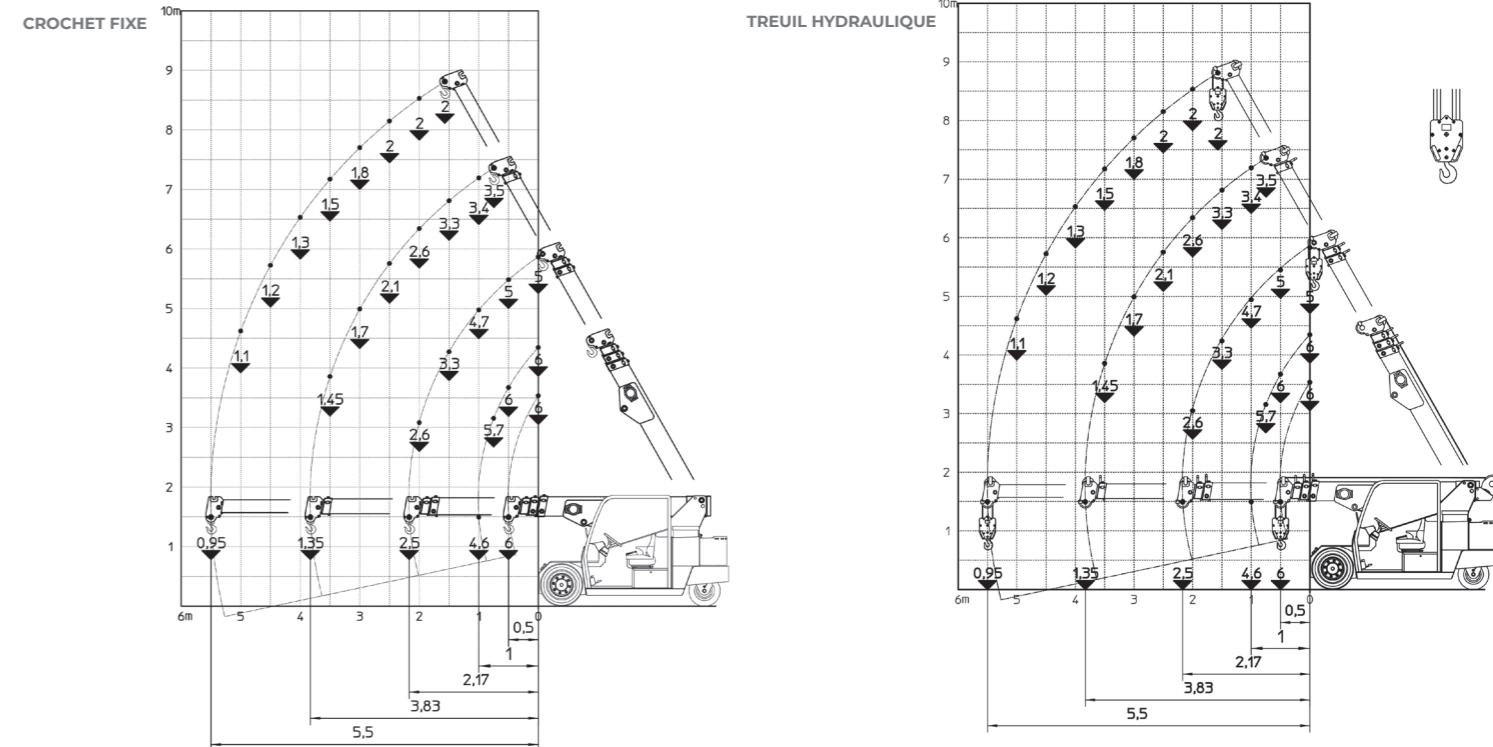
FLECHE A TELESCOPAGE HYDRAULIQUE DE TYPE SEQUENTIEL
TRACTION AVANT AVEC CONTRE ROTATION EN PHASE DE BRAQUAGE
DIRECTION ARRIERE 180°



En option :

- TREUIL HYDRAULIQUE
- JIB HYDRAULIQUE TELESCOPABLE HYDRAULIQUEMENT
- JIB MECANIQUE AVEC RALLONGE MECANIQUE
- ROUES NON MARQUANTES
- RADIOCOMMANDE
- TABLEAU PORTE FOURCHES
- NACELLE
- TRANSFORMATIONS ATEX
- COULEUR CLIENT

Abaques de charge



Informations techniques

Capacité maxi de levage kg	6.000
Dimensions mm	3200x1650x1860

Traction avant. N. 2 moteurs électriques AC 7,5kW 72V. Classe d'isolation H	LMI Système électronique indicateur de la charge et limiteur du moment basculant
Total Kg.6.500	Frein de service hydraulique avec commande à pédale sur toutes les roues. Frein de stationnement et d'urgence avec commande automatique sur les roues avant.
72 V - 575 Ah 8 heures d'autonomie	En tôle d'acier de qualité pliée et soudée
Avant n. 2 pneus plein souples 250-15" Arrière n. 2 pneus plein souples 21x8-9-15"	Angle d'inclinaison +60°/-15°
Arrière Angle de braquage -90°/+90°	Moteur électrique système hydraulique: 1x12kW-72 V AC

Normatives de reference

	UNI ISO 4030-1: A3
	2006/42 CE MD-2014/30 CE EMC - 2014/35 CE LVD - 2000/14 et modifications suivantes
	EN 13000:2014 UNI ISO 4301-2:2011 et modifications suivantes

Dimensions d'encombrement

