

Rapid

PORTE-OUTILS MONO-AXE RAPID

L'assortiment complet



CONTENU

1.	APPAREILS DE BASE	P 5–30
1.1	RAPID REX.....	P 5
1.2	RAPID SWISS	P 9
1.3	RAPID MONDO.....	P 13
1.4	RAPID MONTA.....	P 17
1.5	RAPID VAREA	P 21
1.6	RAPID ORBITO	P 27
2.	TECHNIQUE DE TONTE	P 31–42
3.	RÉCOLTE DE FOURRAGE.....	P 43–50
3.1	RAMASSE-FOIN TWISTER.....	P 43
3.2	MULTI-TWISTER	P 47
4.	TECHNIQUE DE MULCHING.....	P 51–58
4.1	DÉBROUSSAILLEUSE ÉCOLOGIQUE	P 51
4.2	DÉBROUSSAILLEUSE À FLÉAUX.....	P 55
5.	PRÉPARATION DU SOL	P 59–70
5.1	FRAISE À TERRE	P 59
5.2	ENFOUISSEUSE	P 63
5.3	HERSE ROTATIVE.....	P 67
6.	DÉNEIGEMENT	P 71–78
6.1	LAME À NEIGE	P 71
6.2	FRAISE À NEIGE	P 75
7.	NETTOYAGE.....	P 79–82
7.1	BALAYEUSES	P 79
8.	APPLICATIONS SPÉCIALES.....	P 83–94
8.1	DÉSHERBEUR DE CHEMINS.....	P 83
8.2	BROSSE DÉSHERBEUSE	P 87
8.3	BROSSE À MAUVAISE HERBE	P 91

Nos valeurs fondamentales garantissent une plus-value



Les machines Rapid sont conçues et fabriquées en Suisse. Depuis la conception jusqu'aux pièces de rechange, en passant par la production, le montage, l'assurance qualité et le service après-vente, nous défendons quotidiennement les valeurs élevées de qualité typiquement suisses.



La sécurité du travail nous tient à coeur. C'est pourquoi nous utilisons des systèmes intelligents qui allient la sécurité et un travail efficace. La conscience de la sécurité est intégrée dès la phase de conception et elle suit la machine jusqu'à l'utilisateur final – pour nous, c'est une évidence.



Tous les porte-outils Rapid peuvent être conduits sans embrayage et passent de la marche avant à la marche arrière progressivement. Les systèmes de direction active permettent le meilleur maniement même dans les terrains escarpés et peu praticables. L'utilisateur donne les ordres de commande à partir de la poignée rotative située sur le guidon et l'appareil exécute le travail avec précision.



Rapid veille au respect des ressources naturelles et humaines. Nous utilisons autant que possible des matières écologiques et travaillons avec des équipements modernes et efficaces. Les résultats sont des produits de haute qualité qui fonctionnent en accord avec l'homme et l'environnement.



Des performances exceptionnelles et une excellente qualité confèrent à nos machines et à leurs combinaisons une grande efficacité, que ce soit pour une utilisation sporadique ou pendant de nombreuses années de service. Être prêt à l'emploi immédiatement et offrir une longue durée de vie font partie de nos valeurs centrales.

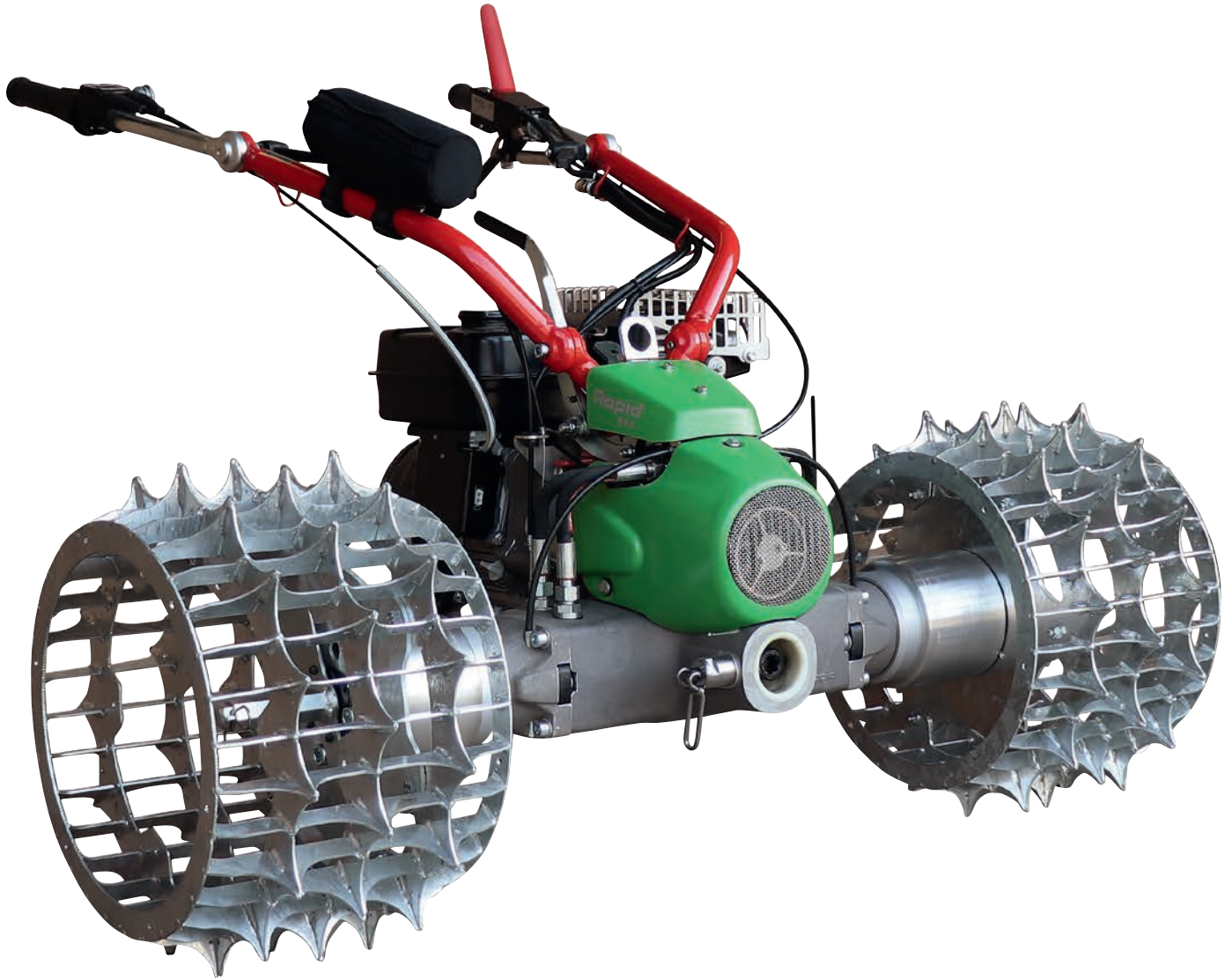


Chaque porte-outils de Rapid peut être utilisé pour de nombreuses applications tout au long des saisons. Une utilisation polyvalente fait baisser considérablement les coûts d'acquisition et de fonctionnement. De plus, l'espace nécessaire pour le rangement des machines est plus petit par rapport aux machines différenciées. Votre budget est allégé pour une exploitation optimisée.

Rapid

Rapid REX

imbattablement légère, maniable
et sûre dans les pentes



Technique de tonte

Récolte de fourrage

Technique de mulching

Nettoyage

Préparation du sol

Déneigement

Transport

Applications spéciales



Rapid REX – le porte-outils hydrostatique à direction active le plus léger du monde



Avec la Rapid Rex, vous pouvez maintenant travailler efficacement là où jusqu'à présent seule la faux pouvait être utilisée. Grâce à son poids de seulement 85 kg et son centre de gravité bas, il est possible de s'attaquer à des pentes jusqu'à 120% en toute sécurité. Avec le guidon à direction active, les manœuvres précises sont faciles et sûres même sur des terrains difficiles.

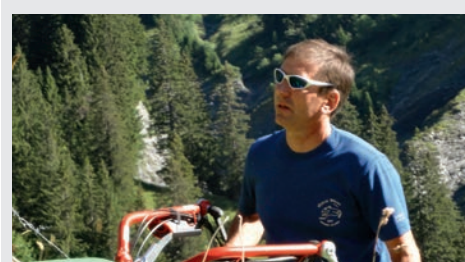


Caractéristiques techniques

Moteur	Robin EX21
Type	moteur OHV à 4 temps, refroidi par air
Cylindrée	211 cm ³
Cylindre	1
Puissance max.	7 CV/5,1 kW
Démarrreur	démarrreur manuel de recul
Poids	85 kg (sans roues)
Inclinaison pour pentes	jusqu'à 120%
Transmission	hydrostatique, régulation progressive de la vitesse en marche avant et en marche arrière
Vitesse	marche avant 0–7 km/h, marche arrière 0 – 4 km/h
Prise de force	645 tr/min à un régime moteur de 3 600 tr/min
Embrayage	embrayage électromagnétique (marche/arrêt)
Direction	guidon à direction hydraulique active, peut être désactivée
Manchon porte-outils	système de changement rapide sans outil Ø 52/54
Guidon	réglage en hauteur du guidon et des bouts de guidon
Frein de stationnement	mécanique, à effet sur les deux roues
Accessoire	crampons pour chaussures

Les facteurs de réussite de la Rex

- Travail en toute sécurité dans les pentes escarpées jusqu'à une inclinaison de 120%
- Entraînement hydrostatique pour une marche avant et arrière progressive
- Guidon à direction active pour une direction simple et précise
- Traction maximale car les deux roues sont entraînées dans toutes les situations
- Travail ménageant le sol grâce au faible poids total
- Choix de variantes et de combinaisons de pneumatiques adaptées aux domaines d'utilisation
- Crampons pour chaussures inclus – afin que vous puissiez suivre le Rapid Rex partout en toute sécurité



Anton Oester, Adelboden

«Dans notre exploitation agricole de montagne nous ne pouvons plus nous passer de la Rapid REX. Je fauche efficacement les pentes que je devais faucher avant manuellement avec beaucoup d'efforts. Les roues à pointes Rapid offrent une excellente traction. Les travaux sont sûrs et respectent aussi bien le sol des pentes et que les pâturages alpins, ce qui a un effet positif à long terme sur la nature et le rendement. La puissance de cette petite machine est simplement phénoménale.»

Levier des gaz

Pour le réglage du régime moteur.



Poignée rotative

Pour passer progressivement la marche avant ou la marche arrière sans embrayage ni changement de vitesse.



Moteur

Moteur à essence facile à démarrer et avec une bonne reprise, à la pointe de la technique en termes de puissance et d'émissions.



Actionnement de la prise de force

L'arbre de prise de force accouplé mécaniquement au régime moteur peut être simplement mis en marche et arrêté en appuyant sur le bouton.



Réglage des bouts de guidon

Les vis de poignée permettent un ajustement rapide des bouts de guidon pour pouvoir travailler sur des terrains difficiles de manière sûre et ergonomique quelles que soient les circonstances.

Levier de blocage de la direction

En cas de besoin, la direction active peut être bloquée.

Direction par le guidon

La direction active est actionnée par une pression latérale sur le guidon. Les roues motrices tournent alors à une vitesse différente et les manœuvres précises de direction sont effectuées facilement. Cela protège l'utilisateur et le sol.



Frein de stationnement

Le frein de stationnement agit mécaniquement sur les deux roues et offre une sécurité complète.



Levier homme mort

Si, pour une raison quelconque, le levier homme mort est relâché, l'entraînement de la machine et celui de l'accessoire s'arrêtent immédiatement pour la sécurité de l'utilisateur; le moteur à combustion continue à tourner.



Anneaux pour palan

Pour un levage et une fixation en toute sécurité.

Système de changement rapide

Permet un changement très rapide et sans outil des différents accessoires.



Réglage en hauteur du guidon

Adaptation de la hauteur idéale du guidon aux besoins personnels.

Pneumatiques

Choix flexible de pneumatiques adaptés aux besoins et possibilités de combinaisons pour la meilleure traction en fonction de l'application.

Roues et exemples de combinaisons de roues



AS 4.00-8

Roue à pointes, étroite

Roue à pointes, large

Cylindre à pointes, 3 rangs

Combinaison de roues

Combinaison de roues

Combinaison de roues

Combinaison de roues

Combinaison de roues

Combinaison de roues

Combinaison de roues

Combinaison de roues

Combinaison de roues



MODÈLES DE MACHINES

REX

Désignation de l'accessoire	Caractéristiques	REX
Barre de coupe intermédiaire 130, 145, 160 cm	écartement des doigts 2"/50,8 mm, avec sabot extérieur	•
Barre de coupe intermédiaire 130, 145, 160 cm	écartemt. des doigts 2"/50,8 mm, avec méc. de coupe latérale	•
Barre de coupe normal 130, 145, 160 cm	écartement des doigts 3"/76,2 mm, avec sabot extérieur	•
Barre de coupe normal 130, 145, 160 cm	écartemt. des doigts 3"/76,2 mm, avec méc. de coupe latérale	•
Barre de coupe communale 122, 142 cm	sans doigts, sans bourrage, abaisseur à ressort/ajustable	•
Ramasse-foin Twister 140	largeur de travail 140 cm	•
Débroussailluse écologique 70 cm	réglage continu de la hauteur de coupe, guidé par patins	•
Balayeuse combinée 90 cm	Brosse universelle Ø 35 cm	•
Collecteur de déchets 55, 65 l	balayeuse combinée 90, 110 cm	•
Balai latéral	balai Ø 42 cm, pour la balayeuse combinée	•
Lame à neige 100 cm	à ressort, réglage latéral depuis le guidon	•

TECHNIQUE DE TONTE

RÉCOLTE DE FOURRAGE

TECHNIQUE DE MULCHING

NETTOYAGE

PRÉPARATION DU SOL

DÉNEIGEMENT

TRANSPORTE

APPLICATIONS SPÉCIALES



Rapid

Rapid SWISS

compacte, apte à l'utilisation inclinée, maniable et puissante



Technique de tonte

Récolte de fourrage

Technique de mulching

Nettoyage

Préparation du sol

Déneigement

Transport

Applications spéciales



Rapid SWISS – sa construction compacte séduit tous les jours en montagne comme en plaine



La Rapid Swiss est un porte-outils mono-axe léger, compact et très maniable. L'entraînement hydrostatique progressif et la direction active pilotée depuis le guidon assurent une maniabilité simple même dans les zones les plus difficiles. Le centre de gravité bas et le grand choix de pneumatiques font de la Rapid Swiss une machine efficace et sûre même dans les pentes les plus escarpées.



Caractéristiques techniques

Moteur	Robin EX 27
Type	moteur OHV à 4 temps, refroidi par air
Cylindrée	265 cm ³
Cylindre	1
Puissance max.	9 CV/6,6 kW
Démarrreur	démarrreur manuel de recul
Poids	129 kg (pneumatiques inclus AS 4.00-10)
Inclinaison pour pentes	jusqu'à 100 %
Transmission	hydrostatique, régulation progressive de la vitesse en marche avant et en marche arrière
Vitesse	marche avant 0–7 km/h, marche arrière 0–4 km/h
Prise de force	850 tr/min à un régime moteur de 3 600 tr/min
Embrayage	embrayage électromagnétique
Direction	guidon à direction hydraulique active, peut être désactivée
Dispositif roue libre	oui, remorquable
Manchon porte-outils	système de changement rapide sans outil Ø 78/80
Bouts de guidon	réglage individuel sans outil
Frein de stationnement	mécanique, à effet sur les deux roues
Réglage en hauteur du guidon	3 positions

Les facteurs de réussite de la Swiss

- Même dans les terrains les plus escarpés, direction simple et précise à l'aide de la direction active pilotée depuis le guidon
- Gestion progressive de la marche arrière et la marche avant avec la poignée rotative éprouvée de Rapid et l'entraînement hydrostatique
- Inclinaison optimale grâce à un centre de gravité bas et des moteurs dotés en série d'une pompe à essence
- Pour manœuvrer et remorquer, débrayage simple et sans outil en roue libre
- Variantes de pneumatiques combinables pour chaque domaine d'utilisation
- Séduit par un faible poids dans sa classe de puissance



Heidi Jucker-Schwegler, Office de protection du paysage et de la nature, Pfäffikon

«Pour entretenir notre beau paysage, je travaille tous les jours plusieurs heures avec la Rapid Swiss. Les travaux de coupe avec le porte-outils maniable sont efficaces et font plaisir parce que la machine dotée d'un entraînement hydrostatique et d'une direction active est facile à utiliser. Même dans les manœuvres de braquage sur des terrains difficiles, je me sens toujours en sécurité avec la Rapid Swiss.»

Direction par le guidon

La direction active est actionnée par une pression latérale sur le guidon. Les roues motrices tournent alors à une vitesse différente et les manœuvres précises de direction sont effectuées facilement. Cela protège l'utilisateur et le sol.



Levier des gaz

Pour le réglage du régime moteur.



Poignée rotative

Pour passer progressivement la marche avant ou la marche arrière sans embrayage ni changement de vitesse.



Levier homme mort

Si, pour une raison quelconque, le levier homme mort est relâché, l'entraînement de la machine et celui de l'accessoire s'arrêtent immédiatement pour la sécurité de l'utilisateur; le moteur à combustion continue à tourner.



Bouton-poussoir pour embrayage

Commande de l'embrayage électromagnétique par pression du bouton pour mettre en marche/arrêter l'entraînement de la machine et la prise de force.

Levier de blocage de la direction

En cas de besoin, la direction active peut être bloquée.

Frein de stationnement

Le frein de stationnement agit mécaniquement sur les deux roues et offre une sécurité complète.

Anneau pour palan

Pour un levage et une fixation en toute sécurité.

Compartment de rangement

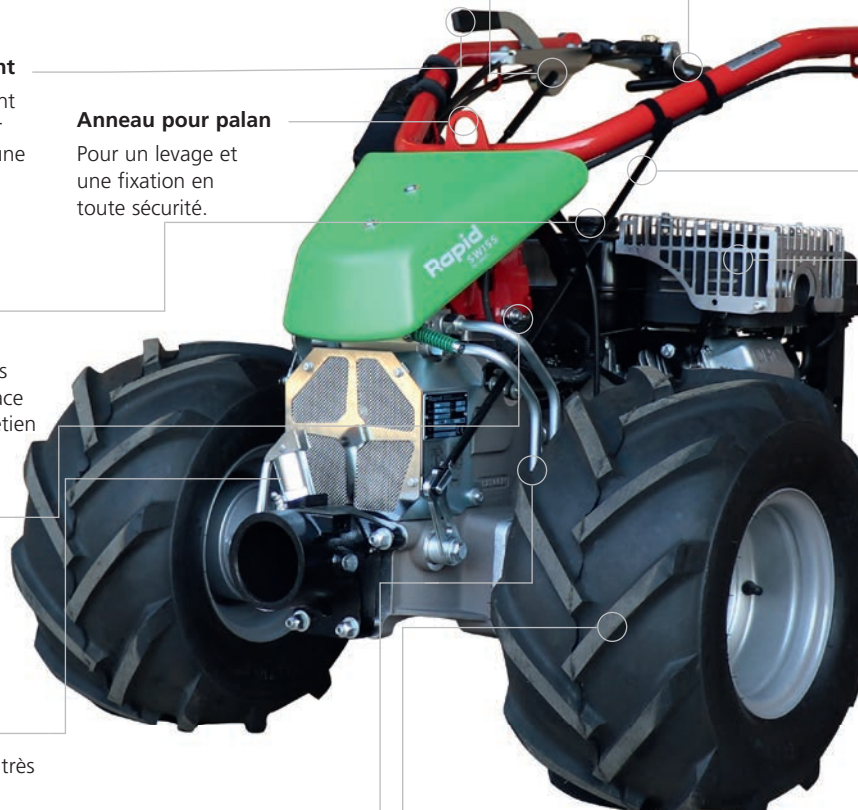
Le compartiment à outils en option offre de la place pour les outils de l'entretien quotidien.

Réglage en hauteur du guidon

Adaptation de la hauteur idéale du guidon aux besoins personnels.

Système de changement rapide

Permet un changement très rapide et sans outil des différents accessoires.



Réglage des bouts de guidon

Les vis à poignée permettent un ajustement rapide sans outil des bouts de guidon pour pouvoir travailler aussi dans les terrains difficiles dans chaque situation de manière sûre et ergonomique.

Actionnement de la prise de force

L'arbre de prise de force accouplé mécaniquement au régime moteur peut être simplement mis en marche et arrêté par le levier manuel.

Moteur

Moteur à essence facile à démarrer et avec une bonne reprise, à la pointe de la technique en termes de puissance et d'émissions.



Dispositif roue libre

Permet de manœuvrer et de remorquer la machine sans mettre le moteur en marche.

Pneumatiques

Choix flexible de pneumatiques adaptés aux besoins et possibilités de combinaisons pour la meilleure traction en fonction de l'application.

Roues et exemples de combinaisons de roues



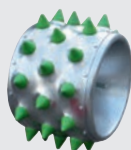
AS 4.00-10



RB 4.00-10



Roue à pointes, étroite



Cylindre à pointes, 3 rangs



Combinaison de roues



Combinaison de roues



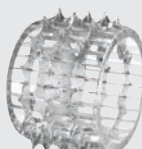
Combinaison de roues



RB 18x7.00-8



BR 18x9.50-8



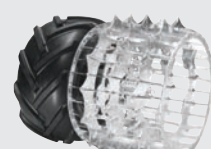
Roue à pointes, large



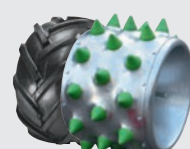
Combinaison de roues



Combinaison de roues



Combinaison de roues



Combinaison de roues



MODÈLES DE MACHINES

SWISS

Désignation de l'accessoire	Caractéristiques	
Tondeuse mulcheuse à faucilles 105 cm	hauteur de coupe 40-70 cm, dispositif mulcher inclus	•
Barre de coupe intermédiaire 130, 145, 160, 190 cm	écartement des doigts 2"/50,8 mm, avec sabot extérieur	•
Barre de coupe intermédiaire 130, 145, 160, 190 cm	écartemt. des doigts 2"/50,8 mm, avec méc. de coupe latérale	•
Barre de coupe normal 130, 145, 160, 190 cm	écartement des doigts 3"/76,2 mm, avec sabot extérieur	•
Barre de coupe normal 130, 145, 160, 190 cm	écartemt. des doigts 3"/76,2 mm, avec méc. de coupe latérale	•
Barre de coupe communale 122, 142, 162 cm	sans doigts, sans bourrage, abaisseur à ressort/ajustable	•
Barre de coupe à deux lames 132, 146, 181 cm	système Bidux, écart des couteaux 70/70 mm, sans bourrage	•
Enrubanneuse de balles de silo	rouleau de feuille plastique inclus	•
Ramasse-foin Twister 180	largeur de travail 180 cm	•
Débroussailleuse à fléaux 70 cm	hauteur de coupe 20-100 mm, couteaux en Y	•
Débroussailleuse écologique 80 cm	réglage continu de la hauteur de coupe, guidé par patins	•
Balayeuse combinée 110 cm	Brosse universelle Ø 35 cm	•
Collecteur de déchets 55, 65 l	balayeuse combinée 90, 110 cm	•
Balai latéral	balai Ø 42 cm, pour la balayeuse combinée	•
Lame à neige 100, 125 cm	à ressort, réglage latéral depuis le guidon	•
Lame à neige combi 125 cm	utilisation comme chasse-neige en V ou en pointe	•
Fraise à neige 70 cm	réglage de la cheminée d'expulsion et du volet depuis le guidon	•
Épandeur combiné	pour sable, sel, gravillons etc.	•
Désherbeur de chemins 90 cm	pour surfaces constituées de graves hydrauliques	•
Brosse à mauvaise herbe WKB 60	Kersten	•

TECHNIQUE DE TONTE

RÉCOLTE DE FOURRAGE

TECHNIQUE DE MULCHING

NETTOYAGE

PRÉPARATION DU SOL

DÉNEIGEMENT

TRANSPORT

APPLICATIONS SPÉCIALES



Rapid

Rapid MONDO

polyvalente, pro et compacte
pour ville et campagne



Technique de tonte

Récolte de foin

Technique de mulching

Nettoyage

Préparation du sol

Déneigement

Transport

Applications spéciales



Rapid MONDO – simple, compacte, universelle et utilisation particulièrement flexible



La Rapid Mondo séduit unanimement les horticulteurs, les services communaux, les agriculteurs et les concierges. Une gamme étendue d'accessoires rend son utilisation très polyvalente. En fonction de l'accessoire, le guidon de la Rapid Mondo peut pivoter latéralement ou être retourné. Ceci est possible sans outil, tout comme le réglage en hauteur du guidon. Grâce au système Wendematic®, les fonctions de commande restent toujours identiques.

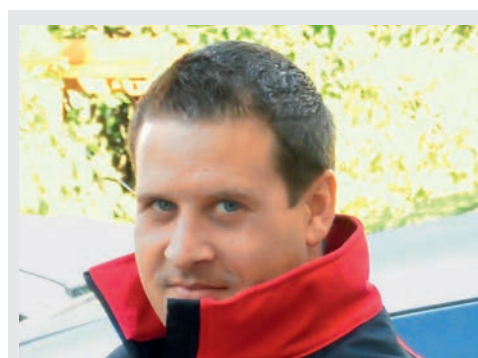


Caractéristiques techniques

Moteur	Robin EX 27
Type	moteur OHV à 4 temps, refroidi par air
Cylindrée	265 cm ³
Cylindre	1
Puissance max.	9 CV/6,6 kW
Démarrateur	démarrateur manuel de recul, démarrage électrique en option
Poids	125 kg (sans roues)
Inclinaison pour pentes	jusqu'à 100 %
Transmission	hydrostatique, régulation progressive de la vitesse de marche avant et marche arrière
Vitesse	marche avant 0–6 km/h, marche arrière 0–4 km/h
Prise de force	900 tr/min à un régime du moteur de 3 600 tr/min
Embrayage	embrayage électromagnétique (marche/arrêt)
Différentiel	avec blocage mécanique
Dispositif roue libre	oui, manœuvrable (pas remorquable)
Manchon porte-outils	système de changement rapide sans outil Ø 52/54
Guidon	pivotement (230°) sans outil, arrêt sur 6 positions, réglage en hauteur sans outil (9 positions), amortisseur de vibrations, avec Wendematic®
Frein de stationnement	mécanique

Les facteurs de réussite de la Mondo

- Grâce au guidon pivotant, les travaux avec les accessoires montés devant ou derrière l'essieu sont possibles
- Marche avant et arrière progressives avec la poignée rotative éprouvée de Rapid et l'entraînement hydrostatique sans embrayage ni changement de vitesse
- Commande simple du blocage du différentiel
- Gamme étendue de différents accessoires
- Choix de pneumatiques adaptés à chaque domaine d'utilisation



Rafael Schulte, partenaire commercial, Vienne

«Déjà plus de 1 350 Rapid Mondo sont utilisés à Vienne quotidiennement pour l'entretien des espaces verts. On apprécie surtout les nombreuses possibilités d'utilisation, la manipulation simple et la haute qualité. A Vienne, on ne peut plus se passer de la Rapid Mondo.»

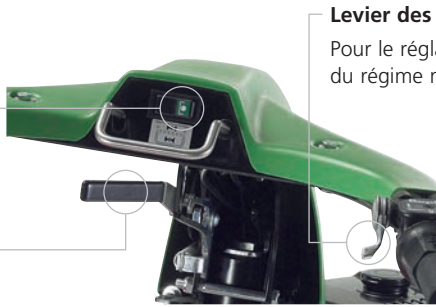
Pivotement du guidon et réglage latéral

En actionnant le levier manuel, le guidon peut pivoter de 230° et être arrêté sur six positions. Grâce au système Wendematic® de Rapid, la fonction des organes de commande reste inchangée.



Actionnement de la prise de force

L'arbre de prise de force accouplé mécaniquement au régime moteur peut être simplement mis en marche et arrêté par le levier manuel.

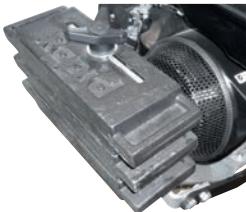


Levier des gaz

Pour le réglage du régime moteur.

Réglage en hauteur du guidon

Adaptation de la hauteur idéale du guidon aux besoins personnels.



Poids supplémentaires

Poids supplémentaires en option pour une meilleure traction ou un meilleur équilibre des machines lourdes, peuvent être montés et démontés par des gestes simples.

Système de changement rapide

Permet un changement très rapide et sans outil des différents accessoires.



Poignée rotative

Pour passer progressivement la marche avant ou la marche arrière sans embrayage ni changement de vitesse.



Blocage de différentiel

Pour augmenter la traction, au besoin, le différentiel peut être bloqué.

Levier homme mort

En appuyant sur le levier homme mort, le frein agissant mécaniquement sur l'axe est desserré ce qui débloque la machine et permet de la mettre en marche. Si le levier homme mort est relâché pendant la conduite, la prise de force et le moteur s'arrêtent immédiatement. En même temps, le frein arrête la machine tout de suite.



Moteur

Moteur à essence facile à démarrer et avec une bonne reprise, à la pointe de la technique en termes d'efficacité et d'émissions.



Mise en roue libre hydraulique

Permet de manœuvrer la machine sans mettre le moteur en marche.

Pneumatiques

Choix flexible de pneumatiques adaptés aux besoins et possibilités de combinaison pour la meilleure traction en fonction de l'application.

Roues et exemples de combinaisons de roues



AS 4.00-10



AS 5.00-10



RB 18x7.00-8



Combinaison de roues



Combinaison de roues



Combinaison de roues



RB 4.00-10



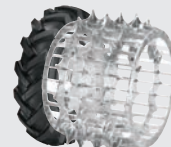
RB 20x8.00-10



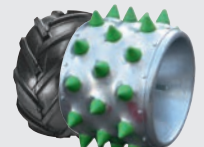
BR 18x9.50-8



Combinaison de roues



Combinaison de roues



Combinaison de roues



MODÈLES DE MACHINES

MONDO

Désignation de l'accessoire	Caractéristiques	
Barre de coupe intermédiaire 130, 145, 160 cm	écartement des doigts 2"/50,8 mm, avec sabot extérieur	•
Barre de coupe intermédiaire 130, 145, 160 cm	écartem. des doigts 2"/50,8 mm, avec méc. de coupe latérale	•
Barre de coupe communale 122, 142, 162 cm	sans doigts, sans bourrage, abaisseur à ressort/ajustable	•
Barre de coupe à deux lames 132, 146 cm	système Bidux, écart couteaux 70/70 mm, sans bourrage	•
Tondeuse à faucilles 105 cm	hauteur de coupe 40-70 cm	•
Faneuse	largeur de travail 125 cm, largeur totale 180 cm	•
Débroussailleuse écologique 80 cm	réglage continu de la hauteur de coupe, guidé par patins	•
Débroussailleuse à fléaux 68 cm	hauteur de coupe 10-100 mm, couteaux en Y	•
Balayeuse combinée 90, 110 cm	brosse universelle Ø 35 cm	•
Collecteur de déchets 55, 65 l	balayeuse combinée 90, 110 cm	•
Balai latéral	balai Ø 42 cm, pour la balayeuse combinée	•
Fraise à terre 70 cm	réglage du sens de rotation de la fraise	•
Enfouisseuse de pierres 70 cm	entraînement latéral, profondeur de fraisage 12 cm	•
Herse rotative universelle 75 cm	profondeur de travail réglable	•
Lame à neige 100, 125 cm	à ressort, réglage latéral depuis le guidon	•
Lame à neige combi 125 cm	utilisation comme chasse-neige en V ou en pointe	•
Fraise à neige 70 cm	réglage de la cheminée et du volet depuis le guidon	•
Épandeur combiné	pour sable, sel, gravillons etc.	•
Mini Cargo	bac de transport basculant vers l'avant	•
Remorque	frein de stationnement, dispositif de basculement manuel	•
Semoir 37 l	pour le montage sur la herse rotative universelle 75 cm	•
Désherbeur de chemins 90 cm	pour surfaces constituées de graves hydrauliques	•
Brosse à mauvaise herbe WKB 60	Kersten	•

TECHNIQUE
DE TONTE

RÉCOLTE DE
FOURRAGE

TECHNIQUE DE MUL-
CHING

NETTOYAGE

PRÉPARATION
DU SOL

DÉNEIGEMENT

TRANSPORT

APPLICATIONS
SPÉCIALES

Rapid

Rapid MONTA

Une faucheuse performante
apte aux pentes extrêmement
raides



Technique de tonte

Récolte de fourrage

Technique de mulching

Nettoyage

Préparation du sol

Déneigement

Transport

Applications spéciales



Rapid MONTA – une faucheuse performante et sans compromis pour un grand rendement surfacique et la sécurité lors de travaux sur des pentes escarpées



La faucheuse compacte Rapid MONTA est conçue pour fournir un grand rendement surfacique sur les pentes de montagne escarpées. Un centre de gravité bas, le poids d'appui élevé de la barre obtenu grâce à la position de l'axe et le nouveau palier de guidon souple («Soft») de Rapid permettent un travail efficace avec un minimum d'efforts même lorsque la Rapid MONTA est utilisée longuement.

Données techniques

Désignation	MONTA M141	MONTA S141	MONTA M161	MONTA S161
Moteur	Robin EX40		Briggs & Stratton	
Type	moteur essence OHV à 4 temps, refroidi par air			
Cylindrée	404 ccm ³		480 ccm ³	
Cylindres	1		2	
Puissance max.	14 CV / 10,3 kW		16 CV / 11,8 kW	
Démarrateur	lanceur à rappel			
Poids	179 kg (sans roues)	187 kg (sans roues)	188 kg (sans roues)	196 kg (sans roues)
Commande de l'entraînement et de la direction	Mécanique	Capteurs sensoriels	Mécanique	Capteurs sensoriels
Aptitude à gérer les pentes	jusqu'à 120 %		jusqu'à 100 %	
Entraînement	hydrostatique, progressif			
Embrayage de l'entraînement	embrayage électromagnétique			
Vitesse	marche avant 8 km/h, marche arrière 4 km/h			
Prise de force	1000 tr/min à un régime du moteur de 3600 tr/min			
Embrayage de la prise de force	embrayage électromagnétique			
Direction	direction active par guidon ou par levier manuel, commutable, avec fonction de rotation sur place («Zero-Turn»)			
Dispositif roue libre	roue libre mécanique, remorquable			
Manchon porte-outils	système de changement rapide sans outil ø 78/80			
Guidon	réglage en hauteur sur 11 positions sans outil			
Réglage latéral du guidon	orientable latéralement sans outil, arrêté sur 3 positions (0 et ± 22°)			
Extrémités du guidon	réglage en hauteur individuel sans outil			
Frein de stationnement	mécanique, à effet sur les deux roues			



Facteurs de réussite

- Entraînement continu, sans besoin d'embrayage ni de passage de vitesses
- Direction active par guidon ou par levier manuel, commutable, pour un travail sans effort et précis
- Fonction rotation sur place («Zero-Turn») pour des manoeuvres sur des espaces réduits sans endommager le sol
- Système de changement rapide sans outil des accessoires
- Centre de gravité bas et écart de roue large pour une stabilité antibasculement élevée

- Géométrie du corps spécialement étudiée pour le fauchage en montagne assurant un poids d'appui de la barre élevé sans poids supplémentaires

Modèles M et S



Ces modèles se distinguent par leur commande des pompes, soit mécanique, soit par capteurs sensoriels. Les efforts de réglage de la poignée rotative sont moins importants sur les modèles S, de même que le comportement peut être influencé par le programme de la commande.

Cockpit: Modèles M



Manette des gaz

Pour le réglage du régime moteur.

Cockpit: Modèles S¹

¹ Ne s'applique qu'à la Rapid Monta S



Deuxième levier homme mort¹

La deuxième fonction homme mort incorporée à la poignée rotative permet une commande temporaire à une main.

Frein de stationnement

Le frein de stationnement agit mécaniquement sur les deux roues et offre une sécurité complète.



Réglage des extrémités du guidon

Les vis papillon permettent un ajustement rapide sans outil des extrémités du guidon pour pouvoir travailler aussi dans les terrains difficiles de manière sûre et ergonomique quelles que soient les circonstances.

Moteur

Moteur à essence facile à démarrer et avec un couple important, à la pointe de la technique en termes de puissance et d'émissions.



Direction par guidon et par levier manuel

Selon les conditions de travail, les manoeuvres de direction sont commandées au choix depuis le guidon ou le levier manuel et exécutées avec précision.

Commande¹

La commande, logée dans le compartiment de batteries, est protégée.



Anneau de manutention

Pour un levage et une fixation en toute sécurité.



Actionnement de la prise de force

L'arbre de prise de force accouplé mécaniquement au moteur peut être simplement mis en marche et arrêté par simple appui sur une touche.

Système de changement rapide

Permet un changement très rapide et sans outil des différents accessoires.

Pneumatiques

Choix multiple de roues adaptées aux besoins et possibilités de combinaisons pour la meilleure traction en fonction de l'application.

Fonction rotation «zero turn»

Les roues tournant en contresens autorisent des braquages sur espace réduit sans endommager le sol.

Dispositif roue libre

Permet de manoeuvrer et de remorquer la machine sans mettre le moteur en marche.

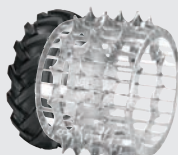
Roues et exemples de combinaisons de roues



AS 5.00-10



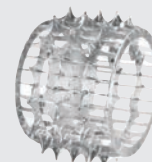
Combinaison de roues



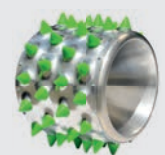
Combinaison de roues



BR 21x11.00-10



Roue à pointes, large



Cylindre à pointes, 4 rangs



MODÈLE DE PORTE-OUTILS		MONTA	MONTA	MONTA	MONTA
Désignation de l'accessoire	Caractéristiques	M141	S141	M161	S161
Barre de coupe intermédiaire 130, 145, 160, 190, 220, 250 cm	écartement des doigts 2"/50,8 mm, avec sabot extérieur ou méc. de coupe latérale	•	•	•	•
Barre de coupe intermédiaire 280 cm	écartement des doigts 2"/50,8 mm, avec méc. de coupe latérale	-	-	•	•
Barre de coupe normale 130, 145, 160, 190, 220, 250 cm	écartement des doigts 3"/76,2 mm, avec sabot extérieur ou méc. de coupe latérale	•	•	•	•
Barre de coupe normale 280 cm	écartement des doigts 3"/76,2 mm, avec méc. de coupe latérale	-	-	•	•
Barre de coupe communale 122, 142, 162 cm	sans doigts, sans bourrage, abaisseur à ressort/ajustable	-	-	•	•
Barre de coupe diamant 174, 197, 220 cm	écartement des doigts 58 mm, avec sabot extérieur	•	•	•	•
Barre de coupe diamant 174, 197, 220, 244 cm	écartement des doigts 58 mm, avec méc. de coupe latérale	•	•	•	•
Barre de coupe à deux lames 132, 146, 181, 204 cm	système Bidux, patins de lestage compris	•	•	•	•
Faucheuse à voie large 160 cm	barre de coupe à deux lames système Bidux, sans bourrage	•	•	•	•
Faucheuse à voie large 200 cm	barre de coupe à deux lames système Bidux, sans bourrage	•	•	•	•
Faucheuse à voie large 230 cm	barre de coupe à deux lames système Bidux, sans bourrage	-	-	•	•
Ramasse-foin Twister 180, 220 cm	évacuation latérale en aval	•	•	•	•
Andaineur Compact 203, 206 cm	écartement des doigts 2"/50,8 mm ou 58 mm	•	•	•	•
Multi-Twister 190, 220 cm	évacuation latérale active des deux côtés	-	-	•	•
Débroussailluse écologique 80 cm	réglage continu de la hauteur de coupe, guidé par patins	•	•	•	•
Débroussailluse à fléaux 90 cm	hauteur de coupe 20 – 100 mm, couteaux en Y	•	•	•	•
Débroussailluse à fléaux 110 cm	hauteur de coupe 20 – 100 mm, couteaux en Y	-	-	•	•
Balayeuse combinée 110 cm	brosse universelle ø 42 cm	•	•	•	•
Lame à neige 125 cm	à ressort, réglage latéral depuis le guidon	•	•	•	•
Lame à neige 150 cm	à ressort, réglage latéral depuis le guidon	-	-	•	•

TECHNIQUE DE TONTE

RÉCOLTE DE FOURRAGE

TECHNIQUE DE MULCHING

NETTOYAGE

PRÉPARATION DU SOL

DÉNEIGEMENT

TRANSPORT

APPLICATIONS SPÉCIALES



Réglage latéral du guidon

Le guidon de tous les modèles peut être réglé latéralement sans aucun outil. Il est ainsi plus facile de travailler le long d'obstacles ou sous les bosquets.



Palier de guidon souple («Soft») Rapid

Le palier de guidon souple révolutionnaire, désolidarisé de l'unité porte-outils, réduit très fortement les vibrations et les oscillations, offrant ainsi un confort d'utilisation maximal en particulier avec des accessoires à oscillations.

Rapid

Rapid VAREA

porte-outils multifonctionnel
et polyvalent pour toutes les
saisons



Technique de tonte

Récolte de fourrage

Technique de mulching

Nettoyage

Préparation du sol

Déneigement

Transport

Applications spéciales



Rapid VAREA – un porte-outils mono-axe compact et facile à manipuler pour les services communaux, l'entretien des aires, l'agriculture et l'aménagement paysager.

La puissante Rapid VAREA est conçue pour des applications diverses. Avec son guidon rotatif et orientable latéralement, elle réalise le travail sans peine, même autour d'obstacles. Le palier du guidon souple Rapid («Soft») offrant à son utilisateur un maximum de confort permet un travail sans fatigue et peu épuisant, même lorsqu'il dure des heures.

NOUVEAUTÉ! **NOUVEAUTÉ!**

Données techniques

Désignation	VAREA M141	VAREA S141	VAREA M161	VAREA S161	VAREA M231	VAREA S231
Moteur	Subaru Robin EX40		Briggs & Stratton			
Type	moteur essence OHV à 4 temps, refroidi par air					
Cylindrée	404 ccm		480 ccm		627 ccm	
Cylindres	1		2		2	
Puissance max.	14 CV/10,3 kW		16 CV/11,8 kW		23 CV/16,9 kW	
Démarrreur	Lanceur à rappel					
Poids	180 kg (sans roues)	188 kg (sans roues)	189 kg (sans roues)	197 kg (sans roues)	205 kg (sans roues)	214 kg (sans roues)
Comde de l'entraînemt. et de la direction	Mécanique	Capteurs sensoriels	Mécanique	Capteurs sensoriels	Mécanique	Capteurs sensoriels
Aptitude aux pentes	jusqu'à 100 %					
Entraînement	hydrostatique, progressif					
Embrayage entraînement	embrayage électromagnétique					
Vitesse	marche avant 8 km/h, marche arrière 4 km/h					
Prise de force	1 000 tr/min à un régime du moteur de 3 600 tr/min					
Embrayage de la prise de force	embrayage électromagnétique					
Direction	direction active par guidon ou par levier manuel, commutable, avec fonction de rotation sur place («Zero-Turn»)					
Dispositif roue libre	roue libre mécanique, remorquable					
Manchon porte-outils	système de changement rapide sans outil \varnothing 78/80					
Guidon	réglage en hauteur sur 11 positions sans outil					
Réglage latéral/rotation du guidon	orientable latéralement sans outil (0 et \pm 22°), arrêt sur 3 positions	orientable latéralement et rotatif (232°) sans outil, arrêt sur 6 positions	orientable latéralement sans outil (0 et \pm 22°), arrêt sur 3 positions	orientable latéralement et rotatif (232°) sans outil, arrêt sur 6 positions	orientable latéralement sans outil (0 et \pm 22°), arrêt sur 3 positions	orientable latéralement et rotatif (232°) sans outil, arrêt sur 6 positions
Extrémités du guidon	réglage en hauteur individuel sans outil					
Frein de stationnement	mécanique, à effet sur les deux roues					

Modèles M et S



Ces modèles se distinguent par leur commande des pompes, soit mécanique, soit par capteurs sensoriels. Les efforts de réglage de la poignée rotative sont moins importants sur les modèles S, de même la tenue de route peut être influencée par le programme de la commande.

Atouts

- Entraînement continu, sans besoin d'embrayage ni de passage de vitesses
- Direction active par guidon ou par levier manuel, commutable, pour un travail sans effort et précis
- Fonction rotation sur place («Zero-Turn») pour des manœuvres sur des espaces réduits sans endommager le sol
- Équilibre optimisé de la machine pour un travail sans effort avec des accessoires lourds
- Applications avec des accessoires étroits possibles grâce aux dimensions réduites de la bride

Aperçu des modèles VAREA M141, S141, M161 et S161

Les machines de base sont adaptées à des applications diverses dans le domaine communal, l'entretien des aires et l'aménagement paysager.

Les porte-outils se distinguent notamment par une largeur de voie réduite pour les accessoires étroits ainsi qu'un essieu central qui permet de relever facilement les accessoires lourds. Les modèles VAREA M161 et S161 ainsi que M141 et S141 se distinguent par la puissance de leur moteur à combustion, mais aussi par leur commande mécanique ou par capteurs.

VAREA M141 et M161

Atouts

- Éléments de commande éprouvés avec commande mécanique (câbles)
- Guidon pivotant pour faciliter le travail le long d'obstacles



VAREA S141 et S161



Atouts

- Efforts de réglage réduits au niveau des éléments de commande grâce à la commande électronique (capteurs)
- Modification possible du comportement de réaction (opération de calibrage)
- Guidon orientable et rotatif pour faciliter les opérations d'attelage et les applications
- La poignée rotative reste sur la position réglée en marche avant
- Pas de sens d'inversion pour la direction par levier manuel en marche en trajet de retour

Aperçu des modèles VAREA M231 et S231

La Rapid VAREA équipée d'un moteur de puissance 23 PS convient de façon optimale au domaine communal et universel, à l'agriculture et à l'aménagement paysager.

Sur la Rapid VAREA 231, des caractéristiques comme le réglage latéral et la rotation du guidon ainsi que la possibilité de direction par guidon ou par levier y ont été intégrées de série.

VAREA M231



VAREA S231



Atouts

- Un travail simple et confortable grâce à un embrayage électromagnétique pour la prise de force pouvant être activé indépendamment
- Vibrations et oscillations réduites pour l'utilisateur grâce au palier de guidon souple («Soft») de Rapid
- Système de changement rapide sans outil pour les accessoires
- Réglage en hauteur du guidon et de ses extrémités individualisé permettant un travail ergonomique
- Bonne motorisation pour un travail puissant
- Large éventail d'accessoires pour une utilisation universelle et tout au long de l'année

Cockpit: Modèles S¹

¹ Ne s'applique qu'à la Rapid Varea S

Deuxième levier homme mort

La deuxième fonction homme mort incorporée à la poignée rotative permet une commande temporaire à une main.



Poignée rotative

Pour passer progressivement la marche avant ou la marche arrière sans embrayage ni changement de vitesse.

Deuxième levier homme mort¹

La deuxième fonction homme mort incorporée à la poignée rotative permet une commande temporaire à une main.

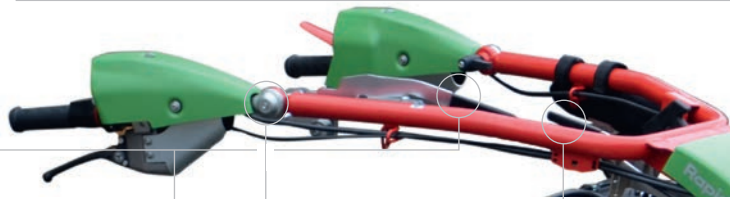


Manette des gaz

Pour le réglage du régime moteur.

Frein de stationnement

Le frein de stationnement agit mécaniquement sur les deux roues et offre une sécurité complète.



Cockpit: Modèles M

Moteur

Moteur à essence facile à démarrer et avec un couple important, à la pointe de la technique en termes de puissance et d'émissions.



Commande¹

La commande, logée dans le compartiment de batteries, est protégée.



Actionnement de la prise de force

L'arbre de prise de force accouplé mécaniquement au moteur peut être simplement mis en marche et arrêté par simple appui sur une touche.



Réglage des extrémités du guidon

Les vis papillon permettent un ajustement rapide sans outil des extrémités du guidon pour pouvoir travailler aussi dans les terrains difficiles de manière sûre et ergonomique quelles que soient les circonstances.

Direction par guidon et par levier manuel

Selon les conditions de travail, les manœuvres de direction sont commandées au choix depuis le guidon ou le levier manuel et exécutées avec précision.

Système de changement rapide

Permet un changement très rapide et sans outil des différents accessoires.

Pneumatiques

Choix multiple de roues adaptées aux besoins et possibilités de combinaisons pour la meilleure traction en fonction de l'application.

Fonction rotation «zero turn»

Les roues tournant en contresens autorisent des braquages sur espace réduit sans endommager le sol.



Anneau de manutention

Pour un levage et une fixation en toute sécurité.

Dispositif roue libre

Permet de manoeuvrer et de remorquer la machine sans mettre le moteur en marche.

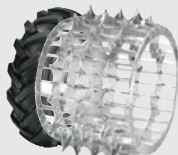
Roues et exemples de combinaisons de roues



AS 5.00-10



Combinaison de roues



Combinaison de roues



BR 21x11.00-10



RB 23x8.50-12



RB 20x8.00-10



MODÈLE DE PORTE-OUTILS		VAREA	VAREA	VAREA	VAREA	VAREA	VAREA
Désignation de l'accessoire	Caractéristiques	M141	S141	M161	S161	M231	S231
Barre de coupe intermédiaire 190 cm	écartement des doigts 2"/50,8 mm, avec sabot extérieur ou méc. de coupe latérale	•	•	-	-	-	-
Barres de coupe intermédiaire 220, 250 cm	écartement des doigts 2"/50,8 mm, avec sabot extérieur ou méc. de coupe latérale	•	•	•	•	•	•
Barre de coupe intermédiaire 280 cm	écartement des doigts 2"/50,8 mm, avec sabot extérieur ou méc. de coupe latérale	-	-	•	•	•	•
Barre de coupe normale 190 cm	écartement des doigts 3"/76,2 mm, avec sabot extérieur ou méc. de coupe latérale	•	•	-	-	-	-
Barres de coupe normale 220, 250 cm	écartement des doigts 3"/76,2 mm, avec sabot extérieur ou méc. de coupe latérale	•	•	•	•	•	•
Barre de coupe normale 280 cm	écartement des doigts 3"/76,2 mm, avec sabot extérieur ou méc. de coupe latérale	-	-	•	•	•	•
Barre de coupe communale 122, 142 cm	sans doigts, sans bourrage, abaisseur à ressort/ajustable	-	-	-	-	•	•
Barre de coupe communale 162 cm	sans doigts, sans bourrage, abaisseur à ressort/ajustable	•	•	•	•	•	•
Barre de coupe diamant 220 cm	écartement des doigts 58 mm, avec sabot extérieur ou méc. de coupe latérale	•	•	•	•	-	-
Barre de coupe diamant 244 cm	écartement des doigts 58 mm, avec sabot extérieur ou méc. de coupe latérale	-	-	-	-	•	•
Faucheuse à voie large 200 cm	barre de coupe à deux lames système Bidux, sans bourrage	•	•	•	•	•	•
Faucheuse à voie large 230 cm	barre de coupe à deux lames système Bidux, sans bourrage	-	-	•	•	•	•
Faucheuse à voie large 260 cm	barre de coupe à deux lames système Bidux, sans bourrage	-	-	-	-	•	•
Andaineur Compact 203, 206 cm	écartement des doigts 2"/50,8 mm ou écartement des doigts 3" / 76,2 mm	-	-	-	-	•	•
Ramasse-foin Twister 180, 220 cm	évacuation latérale en aval	•	•	•	•	•	•
Multi-Twister 190 cm	évacuation latérale active des deux côtés	•	•	•	•	•	•
Multi-Twister 220 cm	évacuation latérale active des deux côtés	-	-	•	•	•	•
Presse à balles rondes CAEB	largeur de travail 100 cm, diamètre de balle 55 cm, largeur de balle 52 cm	-	-	-	-	•	•
Débroussailluse écologique 80 cm	réglage continu de la hauteur de coupe, guidé par patins	•	•	•	•	•	•
Débroussailluse à fléaux 70 cm	hauteur de coupe 20 – 100 mm, couteaux en Y	•	•	-	-	-	-
Débroussailluse à fléaux 90 cm	hauteur de coupe 20 – 100 mm, couteaux en Y	•	•	•	•	•	•
Débroussailluse à fléaux 110 cm	hauteur de coupe 20 – 100 mm, couteaux en Y	-	-	•	•	•	•
Débroussailluse à fléaux 130 cm	hauteur de coupe 20 – 100 mm, couteaux en Y	-	-	-	-	•	•
Balayeuse combinée 110 cm	brosse universelle ø 42 cm	•	•	•	•	•	•
Herse niveleuse	largeur de travail 150 cm	•	•	•	•	•	•
Enfouisseuse 90 cm	entraînement latéral, profondeur de fraissage 14 cm	•	•	•	•	•	•
Herse rotative 100 cm	profondeur de travail réglable	•	•	•	•	•	•
Herse rotative 125 cm	profondeur de travail réglable	-	-	-	-	•	•
Fraise à terre 90 cm	sens de rotation de la fraise réglable	-	•	-	•	-	•
Lame à neige 125 cm	à ressort, réglage latéral depuis le guidon	•	•	•	•	•	•
Lame à neige 150 cm	à ressort, réglage latéral depuis le guidon	-	-	•	•	•	•
Fraise à neige 70 cm	réglage de la cheminée d'expulsion et du volet depuis le guidon	•	•	•	•	-	-
Fraise à neige 87 cm	réglage de la cheminée d'expulsion et du volet depuis le guidon	•	•	•	•	•	•
Fraise à neige 105 cm	réglage de la cheminée d'expulsion et du volet depuis le guidon	-	-	-	-	•	•
Désherbeur de chemins 90 cm	pour les surfaces constituées de graves hydrauliques	•	•	•	•	•	•
Brosse désherbeuse 90 cm	pour les surfaces imperméables (enrobés, pavés, etc.)	-	-	•	•	•	•
Brosse à mauvaise herbe WKB 60 cm	Pour l'élimination des mauvaises herbes sur des bords, des coins et des surfaces stabilisées	•	•	•	•	•	•
Semoir	pour le montage sur la herse rotative universelle 100 cm	•	•	•	•	•	•



Réglage latéral / rotation du guidon

Le guidon de tous les modèles peut être réglé latéralement sans aucun outil. Il est ainsi plus facile de travailler le long d'obstacles ou sous les bosquets. En addition, pour les modèles S, le guidon peut être pivoté de 232° et bloqué en 6 positions.



Palier de guidon souple («Soft») Rapid

Le palier de guidon souple révolutionnaire, désolidarisé de l'unité porte-outils, réduit très fortement les vibrations et les oscillations, offrant ainsi un confort d'utilisation maximal en particulier avec des accessoires à oscillations.

Rapid

Rapid ORBITO

pour un travail facile avec
des accessoires lourds



Technique de tonte

Récolte de fourrage

Technique de mulching

Nettoyage

Préparation du sol

Déneigement

Transport

Applications spéciales



Rapid ORBITO – porte-outils puissant avec réglage hydraulique de l'essieu



Les besoins de l'opérateur, lorsqu'il travaille avec des accessoires lourds, sont au centre de nos préoccupations chez Rapid ORBITO. La balance est réglée avec l'essieu réglable par simple pression sur une touche. L'appareil est d'utilisation simple et intuitive grâce aux éléments de commande disposés de façon ergonomique.

Données techniques	ORBITO 660	ORBITO 640	ORBITO 620
Moteur	Briggs & Stratton Vanguard		Subaru Robin EX40
Type	Moteur essence OHV à 4 temps, refroidi par air		
Cylindrée	627 ccm		404 ccm
Cylindre	2		1
Puissance max.	23 CV / 16,9 kW		14 CV / 10,3 kW
Démarrreur	Démarrreur électrique (lanceur manuel à rappel supplémentaire)	Lanceur à rappel	
Poids	255 kg (sans roues)	238 kg (sans roues)	224 kg (sans roues)
Aptitude à gérer les pentes	100 %		
Entraînement	Hydrostatique, régulation progressive de la vitesse en marche avant et en marche arrière		
Vitesse	marche avant 0 – 8 km/h, marche arrière 0 – 4 km/h		
Prise de force	700 et 1000 tr/min		
Embrayage	embrayage électromagnétique		
Direction	direction hydraulique par guidon et par levier, sélectionnable		
Manchon porte-outils	système de changement rapide sans outil Ø 78/80		
Guidon	pivotement (232°) sans outil, arrêt sur 6 positions, réglage en hauteur sans outil (11 positions), amortisseur de vibrations		
Dispositif roue libre	Roue libre mécanique, remorqueable		
Déplacement de l'essieu	150 mm, réglage hydraulique, positions d'extrémité réglables		
Frein de stationnement	Mécanique, à effet sur les deux roues		
Hydraulique d'appoint	en option, deux appareils de commande à double effet		

Atouts

- Entraînement continu, sans besoin d'embrayage ni de passage de vitesses
- Direction active par guidon ou par levier manuel, pour un travail sans effort et précis
- Balance parfaite de la combinaison de machines grâce à l'essieu réglable à l'arrêt et pendant la conduite
- Direction à rotation sur place (« Zero-Turn ») pour des manoeuvres sur des espaces réduits sans endommager le sol
- Système de changement d'accessoires sans outils
- Tous les éléments de commande importants peuvent être actionnés sans avoir à lâcher le guidon



Monsieur Janko, service technique, DARS d.d. Celje, Slovénie

« Sans gêner le trafic, nous entretenons les espaces verts le long de l'ensemble du réseau autoroutier. Pour exécuter ce travail, nous apprécions les performances, le confort et l'utilisation simple du Rapid ORBITO. »

Direction par guidon

La direction active est actionnée en fonction de la force par une pression latérale sur le guidon à amortisseur de vibrations. Les roues motrices tournent alors à une vitesse différente. Les manoeuvres précises de direction sont effectuées facilement.

Boutons

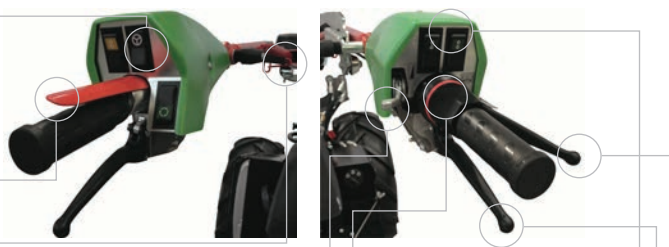
Pour le passage de la direction par guidon à la direction par levier manuel ainsi que pour le réglage de la position de l'essieu.

Levier homme mort

Si, pour une raison quelconque, le levier homme mort est relâché, la prise de force et l'entraînement s'arrêtent immédiatement pour la sécurité de l'utilisateur.

Réglage des extrémités du guidon

Ajustement rapide et sans outil des extrémités de guidon pour pouvoir travailler de manière sûre et ergonomique quelle que soit la situation du terrain.



Levier d'accélérateur

Pour le réglage du régime moteur.

Boutons

Pour actionner l'hydraulique d'appoint.

Direction à levier manuel

En actionnant le levier manuel, la direction active est effective, les manoeuvres de direction sont effectuées de façon précise, même dans les situations difficiles.

Poignée rotative

Pour passer progressivement la marche avant ou la marche arrière sans embrayage ni changement de vitesse. Avec deuxième fonction homme mort incorporée.

Éclairage à LED

Équipement supplémentaire en option.

Compteur horaire

Monté de série, affichage des heures de service et du régime du moteur.

Fusibles

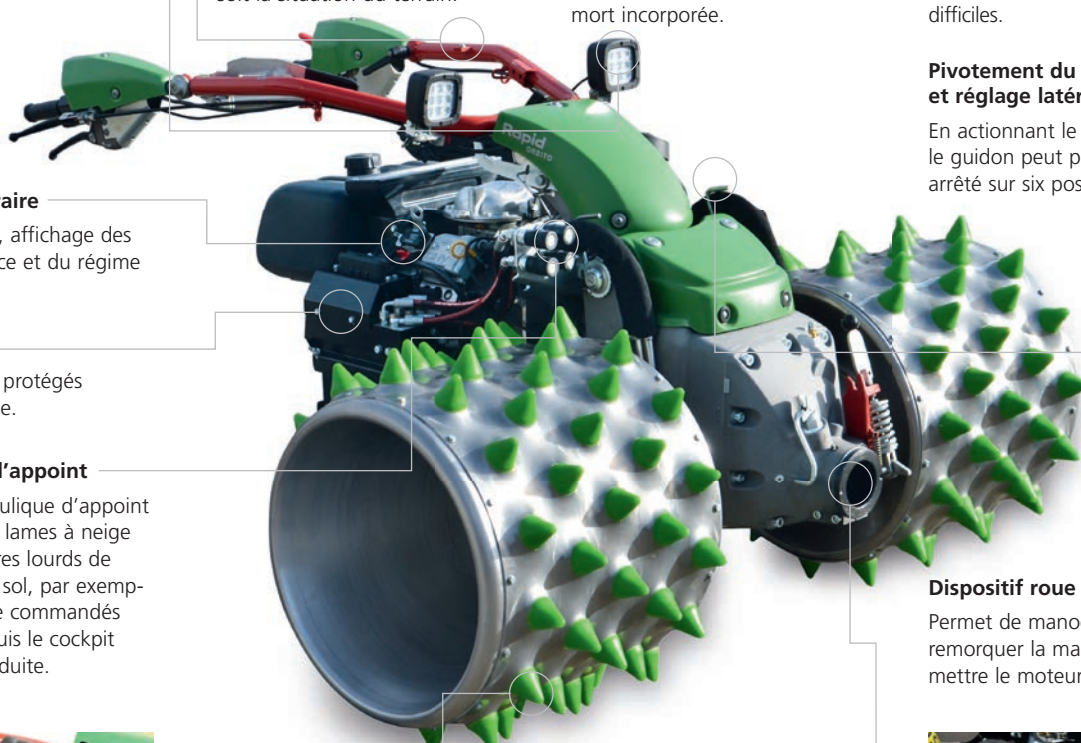
Faciles d'accès, protégés par un couvercle.

Hydraulique d'appoint

Grâce à l'hydraulique d'appoint optionnelle, les lames à neige ou les accessoires lourds de préparation du sol, par exemple, peuvent être commandés facilement depuis le cockpit pendant la conduite.

Pivotement du guidon et réglage latéral

En actionnant le levier manuel, le guidon peut pivoter et être arrêté sur six positions.



Dispositif roue libre

Permet de manoeuvrer et de remorquer la machine sans mettre le moteur en marche.



Réglage de la hauteur du guidon

Hauteur du guidon réglable sur onze positions.

Pneumatiques

Choix flexible de roues adaptées aux besoins et possibilités de combinaisons pour la meilleure traction en fonction de l'application.

Système de changement rapide

Pour un changement rapide et sans outil des accessoires.



Oeillets de levage et d'amarrage

Pour un levage sûr et une sécurisation de la charge.

Roues et exemples de combinaisons de roues



AS 5.00-10



AS 6.00-12



BR 23x8.50-12



BR 23x8.50-12



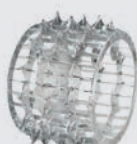
BR 23x10.50-12



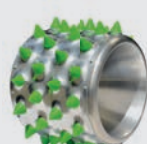
Combinaison de roues



Combinaison de roues



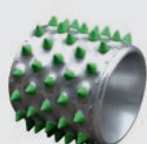
Roue à pointes large



Cylindre à pointes 10'' 4 rangs



Cylindre à pointes 12'' 3 rangs



Cylindre à pointes 12'' 5 rangs



Combinaison de roues



Combinaison de roues



Combinaison de roues



MODÈLES DE MACHINES ORBITO

ORBITO

Désignation de l'accessoire	Caractéristiques	
Barres de coupe intermédiaire 220, 250 cm	Écartement des doigts 2"/50,8 mm, avec sabot extérieur	•
Barres de coupe intermédiaire 220, 250, 280, 310 cm	Écartement des doigts 2"/50,8 mm, avec méc. de coupe latérale	•
Barres de coupe normale 220, 250 cm	Écartement des doigts 3"/76,2 mm, avec sabot extérieur	•
Barres de coupe intermédiaire 220, 250, 280, 310 cm	Écartement des doigts 3"/76,2 mm, avec méc. de coupe latérale	•
Faucheuse à voie large 200, 230, 260 cm	barre de coupe à deux lames système Bidux, sans bourrage	•
Ramasse-foin Twister 220 cm	évacuation latérale en aval	•
Multi-Twister 190, 220 cm	Évacuation latérale active des deux côtés	•
Traction Compact 203, 206 cm	écartement des doigts 2"/50,8 mm en 58 mm	•
Faneuse	largeur de travail 150, 180 cm, largeur totale 210, 240 cm	•
Débroussailluse à fléaux, 90, 110, 130 cm	hauteur de coupe 20 – 100 mm, couteaux en Y	•
Balayeuse combinée 110 cm	Brosse universelle Ø 42 cm	•
Balai latéral	Balai Ø 52 cm, pour la balayeuse combinée	•
Herse niveleuse	Largeur de travail 150 cm	•
Enfouisseuse 90 cm	Entraînement latéral, profondeur de fraisage 14 cm	•
Herse rotative universelle 100, 125 cm	profondeur de travail réglable	•
Lame à neige 125, 150 cm	à ressort, réglage latéral depuis le guidon	•
Fraise à neige 87, 105 cm	réglage de la cheminée et du volet depuis le guidon	•
Semoir 44 l	pour le montage sur la herse rotative universelle 100 cm	•
Machine à nettoyer le sable	prélèvement des déchets dans un réservoir interchangeable	•
Brosse désherbeuse 90 cm	pour les surfaces stabilisées	•
Désherbeur de chemins 90 cm	pour les surfaces constituées de graves hydrauliques	•

TECHNIQUE DE TONTE

RÉCOLTE DE FOURRAGE

TECHNIQUE DE MULCHING

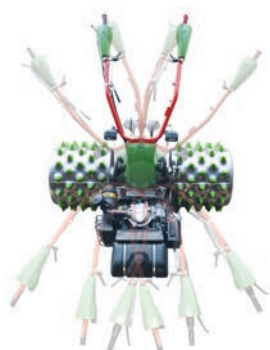
NETTOYAGE

PRÉPARATION DU SOL

DÉNEIGEMENT

TRANSPORT

APPLICATIONS SPÉCIALES



Guidon orientable et rotatif



Essieu à réglage hydraulique

Pour un travail d'un confort incomparable

Grâce au guidon orientable et réglable latéralement, ainsi qu'à l'essieu réglable par simple pression sur une touche, il se laisse manier simplement, en sécurité et de façon efficace, même sur des terrains difficiles et autour d'obstacles.

Rapid

Technique de tonte

Le système professionnel parfait pour toutes les situations



Technique de tonte

Récolte de fourrage

Technique de mulching

Nettoyage

Préparation du sol

Déneigement

Transport

Applications spéciales



Une technique de coupe qui a fait ses preuves avec des matériaux modernes pour une tonte quotidienne parfaite de l'herbe



Rapid a inventé la faucheuse motorisée mono-axe en 1926. Au cours des générations, on a poursuivi avec succès le développement de cette technique de tonte de l'herbe. Afin de satisfaire aux différents besoins des utilisateurs, c'est un vaste assortiment de systèmes de tonte qui leur est proposé aujourd'hui. Chacun de ces systèmes a ses propriétés spécifiques, il est poussé au maximum de ses performances pour un domaine d'application propre et ce avec un minimum de maintenance.



APERÇU DES MODÈLES ET CARACTÉRISTIQUES

Propriétés	Système			
	Barre de coupe à doigts	Barre de coupe communale ESM	Barre de coupe à deux lames ESM	Faucheuse à voie large
Utilisation pour la récolte de fourrage	*****	**	*****	*****
Utilisation pour l'entretien des espaces verts	***	*****	****	**
Favorise la repousse rapide du fourrage	*****	***	*****	*****
Insensibilité face aux salissures	***	*****	*****	****
Fonctionnement à faibles vibrations	****	***	*****	*****
Pas de dispositif de fauchage central ; après la coupe, l'herbe est parfaitement disposée pour le séchage	***	***	***	*****
Réglage précis de la largeur des barres	*****	***	***	***
Différents écartements des doigts au choix	oui	non	non	non
Planche à andain possible	oui	non	non	non
Mécanisme de coupe latérale possible	oui	non	non	non
Réglage de la hauteur de coupe (sabots en option)	oui	oui	oui	oui
Poids supplémentaires (option)	oui	oui	oui	oui

Les facteurs de réussite généraux de la barre de coupe

- Une consommation d'énergie jusqu'à cinq fois plus faible que les systèmes à technique de coupe rotative
- Réglage en continu de la hauteur idéale de coupe possible
- Un travail qui n'abîme pas le sol grâce à la faible pression exercée sur celui-ci et au faible poids général du véhicule
- Une énorme aptitude aux pentes raides parce que la faible puissance d'entraînement permet une porte-outils léger et parce que le point de gravité est très bas
- Au contraire des systèmes de tonte rotatifs, elle épargne d'avantage les petits animaux et les insectes – c'est pourquoi les barres de coupe sont en partie imposées comme système de coupe dans les programmes écologiques

Le **dispositif de fauchage** de Rapid – en bain d'huile, robuste, à usure lente, à longue durée de vie



Poids en option

Si on souhaite un poids d'appui important de la barre, on peut monter des poids en option sur le dispositif de fauchage.



Séparation de l'herbe

À partir d'une certaine quantité d'herbe, on peut séparer facilement l'herbe coupée par-dessus le capot du dispositif de fauchage à l'aide de la tige de séparation d'herbe en option. Cela diminue les risques de bourrage et augmente ainsi l'efficacité.

Le système de dispositif de fauchage et de barres de coupe

Les barres de coupe doivent impérativement être combinées avec un dispositif de fauchage. Ce dispositif engendre le mouvement de coupe oscillant partant de l'arbre de prise de force et actionne la lame au milieu.

Les faucheuses à voie large constituent cependant ici une exception, dans leur cas ce sont les leviers oscillants qui transmettent latéralement les forces d'entraînement aux paires de lames.

Les facteurs de réussite

- Une construction simple qui nécessite peu d'entretien et qui s'use lentement
- Un vaste assortiment, les modèles adaptés pour tous les porte-outils et leurs différents diamètres de pneus
- Équipé d'un dispositif de protection contre les surcharges

Le dispositif de protection contre les surcharges empêche l'apparition de détériorations



Si, lors de la tonte, des corps étrangers comme des cailloux etc. s'insèrent dans la barre de coupe ou si un obstacle latéral touche la lame, l'accouplement à cliquet intégré les empêche alors de détériorer l'appareil (sauf dans les dispositifs de fauchage de Rapid Mondo).



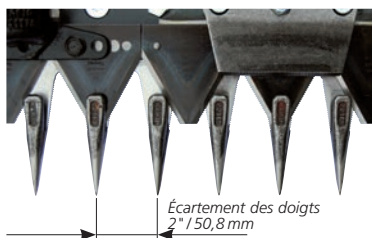
Dispositif de fauchage, fourche d'entraînement et barre de coupe

Dispositifs de fauchage à maintenance limitée



Ses éléments de transmission en bain d'huile garantissent un minimum de pertes par frottement et une faible usure. Le travail de maintenance de ce système fermé est ainsi minimisé pour une durée de vie maximale.

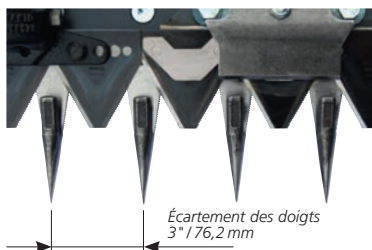
Les barres de coupe à doigts Rapid – une récolte efficace pour tous les fourrages



Barre de coupe intermédiaire



Barre de coupe diamant



Barre de coupe normale



Sabots extérieurs avec planche à andain



Mécanisme de coupe latérale

Une coupe exacte signifie une repousse rapide du fourrage

Les barres de coupe à doigts Rapid sont surtout utilisées dans l'agriculture là où on a besoin d'une coupe précise. Les barres de coupe à doigts permettent à l'herbe de repousser jusqu'à dix jours plus tôt par rapport aux systèmes de coupe rotatifs ce qui augmente la quantité de nourriture à la surface.

Des écartements de doigts adaptés au fourrage et au sol



Rapid propose trois types de barres de coupe à doigts : les barres de coupe intermédiaire, diamant et normales. Elles se différencient principalement les unes des autres par leur écart entre les doigts. Chacune de ces barres révèle ses avantages en fonction de la quantité et de la densité de fourrage et de la qualité du sol.

Sabot extérieur contre mécanisme de coupe latérale



Les sabots extérieurs ou les mécanismes de coupe latérale garantissent une tonte sans problème aux extrémités des barres de coupe. Dans la partie du mécanisme de coupe latérale, on peut passer sur l'herbe déjà coupée sans bourrage. Les sabots extérieurs avec planche à andain, eux, transportent l'herbe coupée vers l'intérieur. On les utilise principalement sur les terrains inégaux, avec des cailloux, en pente ou qui ont peu d'herbe. Le sabot extérieur placé devant le doigt empêche la barre de se « prendre » dans le terrain inégal.

PROPRIÉTÉS ET DOMAINE D'UTILISATION DES DIFFÉRENTS TYPES DE BARRES DE COUPE À DOIGTS

Propriétés / domaines d'utilisation	Type		
	Barre de coupe intermédiaire	Barre de coupe diamant	Barre de coupe normale
	Écartement des doigts		
	2"/50,8 mm	58 mm	3"/76,2 mm
Coupe très précise	*****	****	****
Herbe fine / terrain de montagne	*****	**	*
Zones sèches	*****	***	***
Zones humides	***	****	*****
Sans bourrage lorsqu'il y a de nombreux terriers de campagnols	*	****	*****
Anciens restes d'herbe ou pré écologique tondu tardivement	**	****	*****
Fourrage fortement alimenté en engrais, épais et dru	**	****	*****
Fourrage couché après une tempête, de la grêle, une chute de neige etc.	**	****	*****

Une technique de coupe pensée et individuelle pour un résultat maximum



Une géométrie pensée

Au cours des générations, Rapid a optimisé au maximum la géométrie des doigts par étapes détaillées minutieuses. Les étapes de la forge mécanique ainsi que les exactes dimensions finales sont nos secrets d'entreprise. Les utilisateurs en profitent, les doigts sont adaptés aux barres de manière optimale et exécutent une coupe parfaite en accord avec la lame.



Des lames dentées pour les exigences les plus élevées



Les plaques de coupe à doigts de Rapid tout comme ses lames sont dentées. Cela garantit une longue durée d'utilisation et minimise énormément la quantité de travail consacrée à l'affûtage.



Les doigts Rapid font fait d'alliages extrêmement résistants qui sont en plus améliorés. Ils ont ainsi un cœur solide et une surface dure et résistante. Les plaques de coupe extrêmement dures et dentées rivetées sur les doigts offrent une qualité de coupe maximale avec peu d'énergie et ont une longue durée d'utilisation. Conformément aux spécifications de Rapid, les barres sont en acier résistant laminé. Elles s'adaptent parfaitement aux irrégularités des sols et s'avèrent en même temps très résistantes aux forces et aux coups qu'elles rencontrent lors de l'avancée.



Poids supplémentaires pour les barres avec mécanismes de coupe latérale

L'augmentation du poids d'appui de la barre rend plus confortable en particulier les travaux de tonte en pente.



Des lames dentées, des temps d'utilisation très longs

Les facteurs de réussite

- Trois écarts de doigts différents – la barre de coupe idéale pour chaque type d'herbe
- Réglage continu de la hauteur de coupe
- Une repousse rapide du fourrage grâce à une coupe propre
- Les composants de qualité supérieure garantissent une durée d'utilisation maximale
- L'idéal pour un fourrage à grand rendement dans l'agriculture
- Sa construction légère permet de tondre même les pentes extrêmement ardues
- Vaste assortiment de largeurs de barres variées



Hauteur de coupe réglable

À l'aide du sabot en option, on peut adapter la hauteur de coupe en continu aux différentes situations.

Trucs et astuces

Astuces pour les pros

Afin de travailler avec une efficacité maximale à chaque coupe, cela peut valoir la peine d'investir dans une barre de coupe à doigts de 2" et une de 3". Les pros disposent ainsi de la barre de coupe idéale quelle que soit la quantité de fourrage. Les lames de ces deux barres sont identiques et peuvent échangées entre elles.

Les barres de coupe communales ESM – une tonte efficace sans bourrage dans le domaine communal



Barre de coupe communale



Insensible, il ne connaît pas le bourrage



Les barres de coupe communale ESM sont particulièrement adaptées à la tonte d'herbes sauvages et salies. Elles sont insensibles aux corps étrangers et tondent sans problème ce qui a pourri sur pied et n'a pas été éliminé. C'est pourquoi ce type de barres est très apprécié par les professionnels du jardinage ainsi que dans les communes. Les travaux de tonte le long des routes, dans les talus ou les fossés sont ainsi effectués efficacement.

Les lames se remplacent rapidement et facilement



Avec une clé spéciale, on peut faire pivoter les leviers oscillants sur le côté. La lame et sa tête peuvent ainsi être démontées sur l'avant. Cela permet de remplacer les lames rapidement et facilement.



Sabots

On peut régler la hauteur de coupe des barres communales facilement avec le sabot en option.



Clé spéciale pour le démontage des lames des barres de coupe communale ESM.

Les facteurs de réussite

- Pas de bourrage
- Insensible à ce qui a pourri sur pied et n'a pas été éliminé
- Insensible aux corps étrangers
- Un guidage parfait de la lame grâce aux leviers oscillants
- Réglage de la hauteur de coupe
- Maintenance facile

Doux pour les insectes

Le principe des barres de coupe est considéré comme le système le plus doux pour les insectes, qui ont des issues de secours et ne sont pas pris dans l'effet d'aspiration par exemple des systèmes de tonte rotatifs.

La promotion de la variété des espèces



Contrairement au mulching, lorsque l'on transporte l'herbe coupée lors de la tonte, on retire de l'azote au sol ce qui est bénéfique à la variété des espèces.



Un confort maximal avec des patins de lestage

Grâce au montage de patins de lestage, on obtient un poids d'appui des barres plus élevé ce qui facilite le travail dans les pentes.

Les barres de coupe à deux lames – une coupe précise, sans bourrage et avec peu de secousses



Barre de coupe à deux lames



Peu de secousses et pas de bourrage



Les barres de coupe à deux lames travaillent en engendrant peu de secousses grâce à la compensation mutuelle des masses des couteaux oscillants. La barre de coupe sans doigts tond tous les types d'herbe et est sans bourrage. Les barres de coupe à deux lames sont utilisées dans l'agriculture pour le fourrage et dans les communes et le jardinage pour l'entretien des espaces verts. Elles permettent une puissance de coupe plus importante et une coupe plus précise que les barres de coupe communale.

Longues durées d'utilisation, pas besoin de réajuster le guidage

Grâce au procédé de durcissement ESM Carbodux® breveté, les lames des couteaux ont une durée d'utilisation prolongée.



Les barres de coupe à deux lames sont équipées en usine de poids supplémentaires et de sabots.



Système «Busatis»

Avec le système Busatis, le guidage des lames se fait avec un levier oscillant supérieur et inférieur.

Les facteurs de réussite

- Manipulation confortable grâce aux faibles secousses
- Pas de bourrage
- Coupe tous les types d'herbe
- Vitesses de tonte élevées
- Aucun réglage postérieur des guidages n'est nécessaire
- Longue durée d'utilisation grâce aux lames de tonte brevetées ESM Carbodux®
- Obtention d'un fourrage propre

Écologique

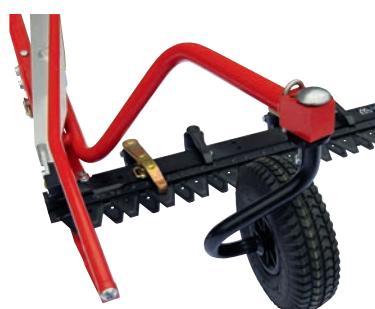


Le principe des barres de coupe à deux lames est considéré comme le système de tonte le plus écologique. D'une part ses besoins en énergie sont faibles, et d'autre part il ménage les insectes par rapport au mulching.

La faucheuse à voie large de Rapid – une excellente performance à la surface, un rejet propre du fourrage, sans bourrage



Faucheuse à voie large, système Bidux



Des trajets de transport facilités
Les roulettes de transport en option ménagent les patins de glissement sur route et en terrain ouvert et permettent un transport et une manœuvre plus faciles.

Rendement surfacique très élevé

Dans la construction cadre robuste de la faucheuse à voie large, on a utilisé des barres d'une largeur allant jusqu'à 2,30 m ce qui permet un rendement surfacique très élevé. C'est pourquoi on préfère les faucheuses à voie large en particulier dans l'agriculture. Mais on les utilise volontiers dans le domaine communal également ainsi que dans le jardinage.

Les facteurs de réussite

- Un rendement élevé grâce à des vitesses de tonte élevées et à de grandes largeurs de coupe
- Manipulation confortable grâce aux faibles secousses
- Pas de bourrage
- Longue durée d'utilisation grâce aux lames de tonte brevetées ESM Carbodux®
- Obtention d'un fourrage propre

Un confort maximum



Selon le même principe que les barres de coupe à deux lames, les faucheuses à voie large travaillent à faibles secousses grâce à la compensation mutuelle des masses des couteaux oscillants.



Entraînement latéral de la faucheuse à voie large

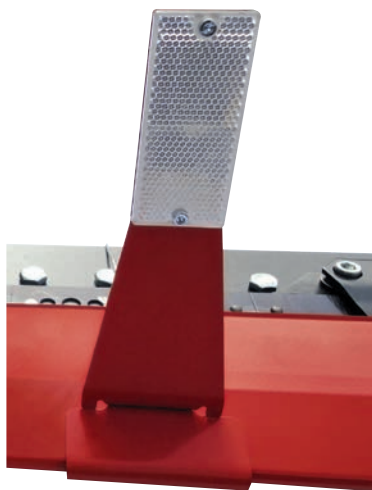
Un dépôt propre du fourrage



Grâce à l'entraînement latéral des lames, on peut garantir un dépôt propre du fourrage sur toute la largeur des barres. Le séchage homogène et accéléré du fourrage est ainsi assuré.

Les options et les accessoires permettent de réaliser les travaux de manière encore plus confortable et plus efficace

Les accessoires en option permettent d'adapter les systèmes de tonte Rapid aux exigences spécifiques et augmentent leur confort. On peut ainsi maximiser l'efficacité et la sécurité même dans les situations inhabituelles.



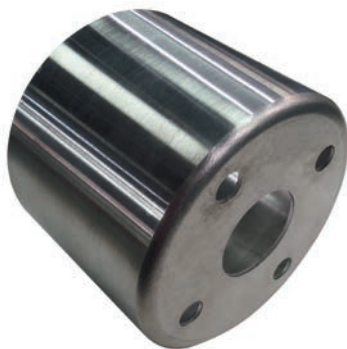
Sécurité grâce au catadioptre double

Grâce au catadioptre double, les appareils sont visibles aux autres usagers de la route même la nuit. Selon le code de la route en vigueur, celle-ci est même impérative pour la circulation sur les routes.

Protection anti-enroulement



Si on utilise avec Rapid Rex ou Swiss des roues à pointes sur des axes élargis sans pneus en caoutchouc, on peut éviter l'enroulement de l'herbe avec une protection anti-enroulement. Cette protection anti-enroulement est montée au-dessus du flasque de fixation. Si on élimine les pneus en caoutchouc AS, on augmente alors son efficacité : on a d'une part plus de place pour l'évacuation du fourrage entre la roue et la machine. D'autre part, rien ne peut plus s'enrouler sur les crampons AS anguleux.



La protection anti-enroulement minimise l'enroulement de l'herbe



La roue à pointes permet une traction et une sécurité maximales sur les pentes

Élargissement de l'essieu



Grâce à l'élargissement de l'essieu facile à monter, on peut rabaisser encore d'avantage le centre de gravité de la machine ce qui a une influence positive sur sa manœuvrabilité.



Trucs et astuces

Encore plus de pentes avec les roues à pointes



Si on élimine les pneus AS et qu'on utilise la protection anti-enroulement aux flasques de fixation, on peut travailler sur des pentes nettement plus abruptes. La raison à cela est que sans les pneus AS, les roues s'enfoncent encore plus profondément dans la terre créant ainsi une traction maximale.

L'andaineur de Rapid – une technique éprouvée pour la récolte efficace de fourrage tout en ménageant les sols



Transport facile sur les grandes distances

Le timon de remorquage est immédiatement monté sur l'andaineur sans avoir à soulever la barre de coupe. Accroché au tracteur ou à la remorque, l'andaineur peut être trainé à plus grande vitesse grâce au dispositif de roue libre.



Une fauche double pour un fourrage propre adapté à la remorque



Avec l'andaineur Compact éprouvé de Rapid, la récolte du fourrage sans endommager le sol devient plus facile et plus efficace. Sa construction compacte avec une répartition optimale des poids permet une coupe parfaite et un fourrage propre même dans des conditions difficiles. En passant plusieurs fois dans des directions opposées, on obtient à chaque fois une fauche double adaptée à la remorque

Différents niveaux de confort

Avec les machines de base Rapid Monta et Euro, Rapid vous propose différents véhicules porteurs pour l'andaineur Compact. La variante économique consiste en la combinaison avec la Rapid Euro 3 CP, qui n'est pas équipée de direction active. Parmi les modèles à direction active, la Rapid Euro 4 CP est équipée d'une direction par levier manuel et la Rapid Monta peut passer d'une direction par levier manuel à une direction par guidon.



Bâche

La bâche robuste livrée avec la machine protège les engins laissés sur les champs des intempéries et garantit ainsi leur longue durée de vie.



Un graissage en tout confort



Le cylindre graisseur en option monté sur le guidon permet de lubrifier la bielle à excentrique en tout confort même pendant l'utilisation.

Les facteurs de réussite

- Une coupe parfaite, une repousse rapide du fourrage
- Une fauche double pour un fourrage propre et frais, adapté à la remorque
- Utilisable même dans des conditions difficiles comme par exemple sur sols humides
- Travail ménageant le sol grâce au faible poids total
- Utilisation sans problème en pente

L'original – compact, performant, éprouvé

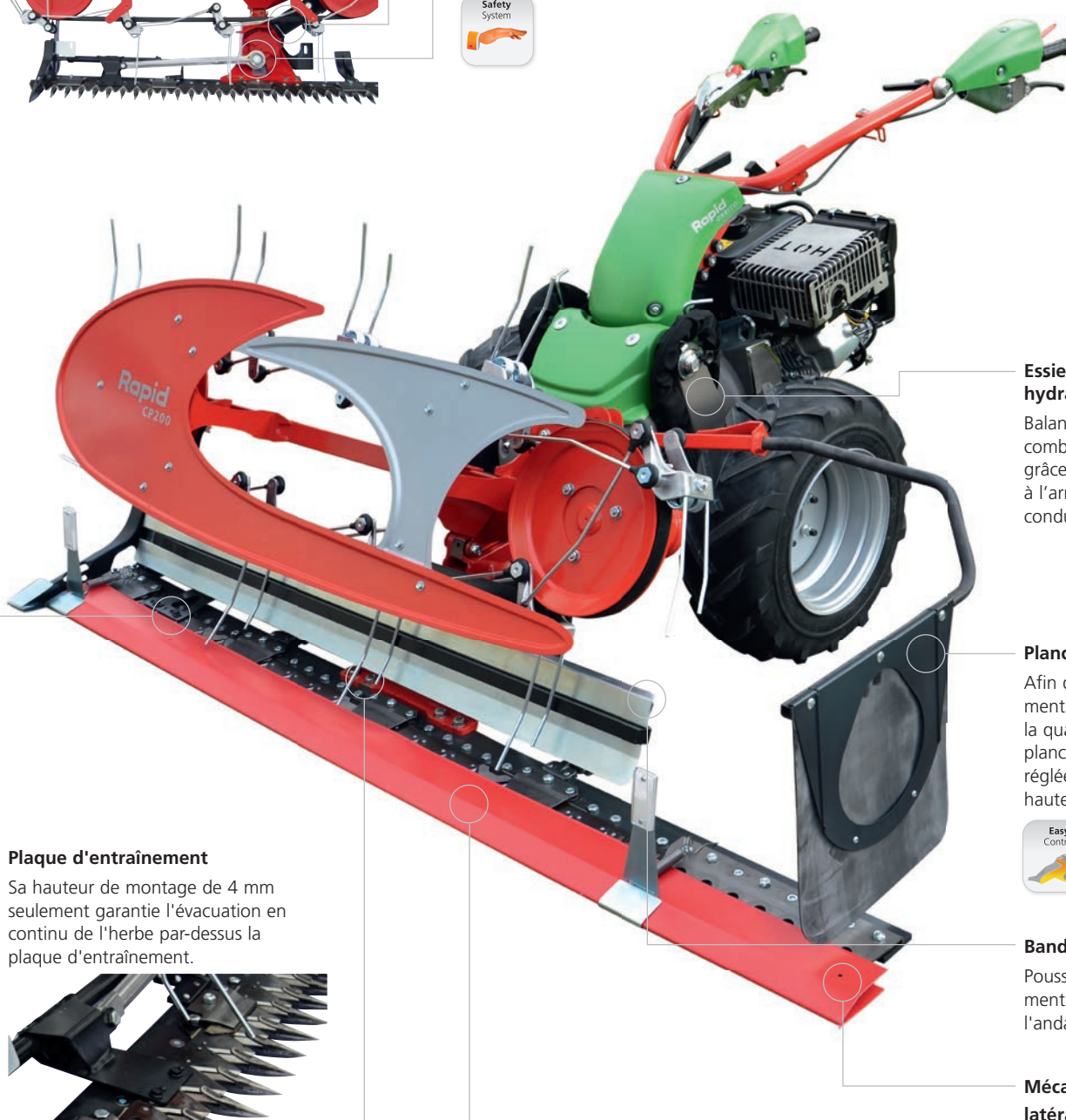
Un entraînement sans glissement

L'entraînement compact grâce à un arbre de transmission et un engrenage angulaire garantit une transmission sans glissement des forces au dispositif de transport.



Boîtier à 3 axes, dispositif de protection contre les surcharges compris

L'essentiel qui prend peu de place, prévu pour un maximum de sécurité et une longue durée de vie. L'accouplement à cliquet dans un bain d'huile n'agit que sur la lame et peut donc ainsi être réglée avec une grande précision. Cela évite les cassures de la lame.



Plaque d'entraînement

Sa hauteur de montage de 4 mm seulement garantit l'évacuation en continu de l'herbe par-dessus la plaque d'entraînement.



Dispositif de transport

La position basse du dispositif de transport permet une performance optimale et efficace d'évacuation pour tous les types de fourrage.

Deux types de barres de coupe au choix

On a le choix entre la barre de coupe diamant de Rapid de 203 cm de large ou la barre de coupe intermédiaire de Rapid de 206 cm de large.



Essieu à réglage hydraulique

Balance parfaite de la combinaison de machines grâce à l'essieu réglable à l'arrêt et pendant la conduite.

Planche à andain réglable

Afin d'avoir l'andain parfaitement adapté en fonction de la quantité de fourrage, la planche à andain peut être réglée latéralement et en hauteur sans outils.



Bande à fourches

Pousse le fourrage efficacement et proprement vers l'andain.

Mécanisme de coupe latérale

Empêche le bourrage lorsque l'on passe sous la fauche déjà coupée.

Les barres de coupe Aperçu des types et des compatibilités

	REX	MONDO	SWISS	MONTA M141	MONTA S141	MONTA M161	MONTA S161	VAREA M141	VAREA S141	VAREA M161	VAREA S161	VAREA M231	VAREA S231	ORBITO
MODÈLES DE MACHINES														
Désignation de l'accessoire														
Barre de coupe intermédiaire 130 cm, écartement des doigts 2" / 50,8 mm ^{*1}	•	•	•	•	•	•	•	-	-	-	-	-	-	-
Barre de coupe intermédiaire 145 cm, écartement des doigts 2" / 50,8 mm ^{*1}	•	•	•	•	•	•	•	-	-	-	-	-	-	-
Barre de coupe intermédiaire 160 cm, écartement des doigts 2" / 50,8 mm ^{*1}	•	•	•	•	•	•	•	-	-	-	-	-	-	-
Barre de coupe intermédiaire 190 cm, écartement des doigts 2" / 50,8 mm ^{*1}	-	-	•	•	•	•	•	•	•	-	-	-	-	-
Barre de coupe intermédiaire 220 cm, écartement des doigts 2" / 50,8 mm ^{*1}	-	-	-	•	•	•	•	•	•	•	•	•	•	•
Barre de coupe intermédiaire 250 cm, écartement des doigts 2" / 50,8 mm ^{*2}	-	-	-	•	•	•	•	•	•	•	•	•	•	•
Barre de coupe intermédiaire 280 cm, écartement des doigts 2" / 50,8 mm ^{*2}	-	-	-	-	-	•	•	-	-	•	•	•	•	•
Barre de coupe intermédiaire 310 cm, écartement des doigts 2" / 50,8 mm ^{*2}	-	-	-	-	-	-	-	-	-	-	-	-	-	•
Barre de coupe normale 130 cm, écartement des doigts 3" / 76,2 mm ^{*1}	•	-	•	•	•	•	•	-	-	-	-	-	-	-
Barre de coupe normale 145 cm, écartement des doigts 3" / 76,2 mm ^{*1}	•	-	•	•	•	•	•	-	-	-	-	-	-	-
Barre de coupe normale 160 cm, écartement des doigts 3" / 76,2 mm ^{*1}	•	-	•	•	•	•	•	-	-	-	-	-	-	-
Barre de coupe normale 190 cm, écartement des doigts 3" / 76,2 mm ^{*1}	-	-	•	•	•	•	•	•	•	-	-	-	-	-
Barre de coupe normale 220 cm, écartement des doigts 3" / 76,2 mm ^{*1}	-	-	-	•	•	•	•	•	•	•	•	•	•	•
Barre de coupe normale 250 cm, écartement des doigts 3" / 76,2 mm ^{*2}	-	-	-	•	•	•	•	•	•	•	•	•	•	•
Barre de coupe normale 280 cm, écartement des doigts 3" / 76,2 mm ^{*2}	-	-	-	-	-	•	•	-	-	•	•	•	•	•
Barre de coupe normale 310 cm, écartement des doigts 3" / 76,2 mm ^{*2}	-	-	-	-	-	-	-	-	-	-	-	-	-	•
Barre de coupe diamant 174 cm, écartement des doigts 58 mm ^{*1}	-	-	-	•	•	•	•	-	-	-	-	-	-	-
Barre de coupe diamant 197 cm, écartement des doigts 58 mm ^{*1}	-	-	-	•	•	•	•	-	-	-	-	-	-	-
Barre de coupe diamant 220 cm, écartement des doigts 58 mm ^{*1}	-	-	-	•	•	•	•	•	•	•	•	-	-	-
Barre de coupe diamant 244 cm, écartement des doigts 58 mm ^{*2}	-	-	-	•	•	•	•	•	•	•	•	•	•	-
Barre de coupe communale 122 cm, sans doigts, sans bourrage	•	•	•	•	•	•	•	-	-	-	-	•	•	-
Barre de coupe communale 142 cm, sans doigts, sans bourrage	•	•	•	•	•	•	•	-	-	-	-	•	•	-
Barre de coupe communale 162 cm, sans doigts, sans bourrage	-	•	•	•	•	•	•	•	•	•	•	•	•	-
Barre de coupe à deux lames 132 cm, système Bidux, patins de lestage compris	-	•	•	•	•	•	•	-	-	-	-	-	-	-
Barre de coupe à deux lames 146 cm, système Bidux, patins de lestage compris	-	•	•	•	•	•	•	-	-	-	-	-	-	-
Barre de coupe à deux lames 181 cm, système Bidux, patins de lestage compris	-	-	•	•	•	•	•	•	•	•	•	•	•	-
Barre de coupe à deux lames 204 cm, système Bidux, patins de lestage compris	-	-	-	•	•	•	•	•	•	•	•	•	•	-
Faucheuse à voie large 160 cm, système Bidux	-	-	-	•	•	•	•	-	-	-	-	-	-	-
Faucheuse à voie large 200 cm, système Bidux	-	-	-	•	•	•	•	•	•	•	•	•	•	•
Faucheuse à voie large 230 cm, système Bidux	-	-	-	-	-	•	•	-	-	•	•	•	•	•
Faucheuse à voie large 260 cm, système Bidux	-	-	-	-	-	-	-	-	-	-	-	•	•	•
Andaineur Compact	-	-	-	•	•	•	•	-	-	-	-	•	•	•

^{*1} avec sabot extérieur ou mécanisme de coupe latérale ^{*2} avec mécanisme de coupe latérale

Rapid

Ramasse-foin Twister

Ramassage et transport de produits de fauche sur pentes à très forte inclinaison



Technique de tonte

Récolte de fourrage

Technique de mulching

Nettoyage

Préparation du sol

Déneigement

Transport

Applications spéciales



Ramassage et transport aisés, sûrs et respectueux du fourrage, même sur pentes à très forte inclinaison



Les ramasse-foin Twister ont été spécialement conçus pour une utilisation en pente et permettent à l'opérateur du porte-outils mono-axe d'effectuer le travail habituellement lent et fastidieux de plusieurs personnes équipées de râteaux et de fourches.

Le ramassage et le transport de produits de fauche secs ainsi que l'acheminement vers des zones moins pentues pour l'enlèvement par presse ou remorque deviennent très faciles. La simplification du travail et le gain de temps par rapport aux méthodes manuelles sont immenses.



APERÇU DES MODÈLES ET CARACTÉRISTIQUES

Réf.	1551	1552	1553
Largeur de travail	140 cm	180 cm	220 cm
Guidage en profondeur	Roues de jauge réglables en hauteur	Roues de jauge réglables en hauteur	Roues de jauge réglables en hauteur
Écart entre les dents	35 mm	35 mm	35 mm
Poids	85 kg	110 kg	135 kg
Manchon porte-outils	52/54 mm	78/80 mm	78/80 mm




Facteurs de réussite


- Le faible poids du ramasse-foin permet un travail aisé, sûr et respectueux du sol, même sur pentes à très forte inclinaison.
- Les dents flexibles en matière plastique garantissent un ramassage du fourrage propre et respectueux en toute situation.
- Lorsque l'opérateur suit la courbe de niveau, il peut ramasser et évacuer de grandes quantités de fourrage en pente descendante.
- Le dispositif de collecte permet le ramassage et l'évacuation latérale ou en pente montante.
- Faibles pertes d'effritement.
- Cette méthode de ramassage préserve la diversité des espèces.
- Faibles nuisances sonores.




Applications et utilisations respectueuses de la nature

 Le poids de l'accessoire comme le dispositif de ramassage sont particulièrement respectueux du sol et de la couche végétale. Le procédé génère peu d'émissions sonores et préserve la diversité des espèces.

Une utilisation particulièrement sûre

 Le faible poids et le guidage latéral très efficace en utilisation en courbe de niveau grâce à la présence des roues de jauge garantissent un travail aisé en toute sécurité.

Un immense gain de temps

 L'utilisation des ramasse-foin Twister permet un gain de temps considérable. En fonction du terrain, des volumes à faucher et de la méthode employée, il est ainsi possible d'effectuer le travail manuel de plusieurs personnes en un temps record.

Ramassage efficace du fourrage grâce à des dents en matière plastique

Les dents flexibles en matière plastique s'adaptent aux terrains courbes et garantissent un ramassage parfait des produits de fauche. Outre le respect du sol et de la couche végétale, cela permet de limiter au maximum la salissure du fourrage. Par ailleurs, ce ramassage tout en douceur réduit les pertes par effritement.



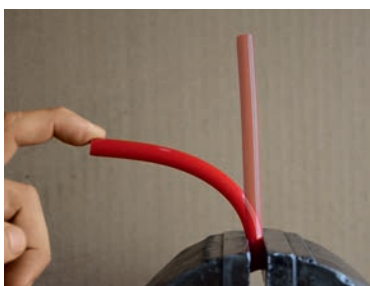
Au-dessus d'obstacles, il est recommandé de travailler dans un premier temps en position de transport pour acheminer les produits de fauche secs vers une zone plus facile d'accès. Il est ainsi possible de collecter et de transporter très facilement de grandes quantités de fourrage en suivant la courbe de niveau ou en pente montante. Par la suite, il est de nouveau possible de travailler en continu en suivant la courbe de niveau en pente descendante.



Il n'est pratiquement plus nécessaire de ratisser une seconde fois à la main.

Un guidage en profondeur précis grâce aux roues de jauge

Réglables en hauteur, les roues de jauge sont montées à proximité du dispositif de ramassage.



Les dents en plastique sont constituées d'un matériau flexible et extrêmement résistant. Leur usure est faible, donc leur durée de vie importante.



Elles permettent ainsi d'adapter l'accessoire au terrain et à la hauteur de coupe.



Possibilité de bloquer les parties latérales en position de transport ou déflecteur



Pour repousser les produits de fauche en direction de la pente descendante, les parties latérales sont placées en position déflecteur. Le fourrage est ainsi tenu à l'écart du porte-outils et les parties latérales favorisent son acheminement vers la pente descendante par tourbillonnage et sous l'effet de la poussée.

Placer les parties latérales en position de transport interrompt l'évacuation du fourrage sur le côté. Les produits de fauche sont collectés par le dispositif de ramassage puis stockés contre la paroi arrière pour être transportés jusqu'à leur lieu de destination.



Un travail sans effort



La conception optimale de l'ensemble formé par le porte-outils et l'accessoire en termes de poids, d'équilibre et de puissance moteur par rapport à la largeur de travail garantit un travail aisé et sans effort.

Remplacement facile des dents en matière plastique

Les dents en matière plastique possèdent une longue durée de vie, mais peuvent si nécessaire (p. ex. en cas d'usure ou de dommage) être remplacées sans démonter d'autres éléments.

Ramasse-foin Twister Aperçu des types et des compatibilités

MODÈLS DE PORTE-OUTILS		REX	MONDO	SWISS	MONTA M141	MONTA S141	MONTA M161	MONTA S161	VAREA M141	VAREA S141	VAREA M161	VAREA S161	VAREA M231	VAREA S231	ORBITO
Désignation de l'accessoire	No. art.														
Ramasse-foin Twister 140, avec déflecteurs fixes, largeur de travail 140 cm	1551	•	-	-	-	-	-	-	-	-	-	-	-	-	-
Ramasse-foin Twister 180 avec partie latérale pour position déflecteur et de transport, largeur de travail 180 cm	1552	-	-	•	•	•	•	•	-	-	-	-	•	•	-
Ramasse-foin Twister 220 avec partie latérale pour position déflecteur et de transport, largeur de travail 220 cm	1553	-	-	-	•	•	•	•	-	-	-	-	•	•	•

Différents domaines d'utilisation



Les ramasse-foin Twister Rapid peuvent être utilisés efficacement pour différents travaux.

- Ramassage et évacuation latérale en pente descendante de produits de fauche secs en suivant la courbe de niveau
- Ramassage et transport de produits de fauche secs en suivant les courbes de niveau et en pente montante



Résultat: ramassage intégral et évacuation vers la pente descendante des produits de fauche secs

Rapid

Multi-Twister

Collecte et transport des récoltes sur terrains plats ou en pente

NOUVEAUTÉ!



Technique de tonte

Récolte de foin

Technique de mulching

Nettoyage

Préparation du sol

Déneigement

Transport

Applications spéciales



Rapid Multi-Twister – Ramassage du fourrage soigné et évacuation efficace grâce au convoyeur transversal



Le Rapid Multi-Twister dispose d'un convoyeur à bande avec lequel le produit de fauche récolté à l'aide du système éprouvé Pick-up est évacué activement sur le côté. Une utilisation sur terrain plat ou en pente est donc envisageable. L'évacuation active accroît en outre le spectre d'utilisation quant au fourrage vert et à l'ensilage. De même, le convoyeur à bande permet de mettre en oeuvre la technique de «l'andainage».



APERÇU DU MODÈLE ET DONNÉES TECHNIQUES		
Numéro d'article	1643	1644
Largeur de travail	190 cm	220 cm
Poids	170 kg sans options	205 kg sans options
Manchon porte-outils	78/80mm	
Guidage en profondeur	Roues de jauge réglables en hauteur, 8 niveaux + position de stationnement	
Parties latérales	En option, pour la position de transport ou de déflecteur	
Grille rapportée	En option, pour les grandes quantités de fourrage	
Abaisseur à rouleaux		En option, pour un meilleur débit de fourrage sur le Pick-up et le convoyeur transversal



Erfolgsfaktoren

- Pick-up, système éprouvé à dents flexibles en plastique
- Convoyeur transversal à bande pour l'évacuation active sur le côté
- Convoyeur à bande avec marche à droite et à gauche ainsi que position neutre
- Transmission avec inverseur, à commande sous charge
- Train roulant robuste et facilement réglable en hauteur
- Compatible avec diff. types de fourrages
- Fonction additionnelle d'andainage



Fonction d'andainage



Le Multi-Twister permet de réaliser des andains pour préparer une surface fauchée à l'évacuation à l'aide de remorques autochargeuses, presses à balles ou faucheuses-hacheuses.

Abaisseur à rouleaux



Par exemple, lorsque la matière récoltée est particulièrement courte, l'abaisseur à rouleaux améliore le débit. Le fourrage ne peut pas s'échapper vers le haut et reste bien en place pour l'acheminement. Il est directement posé sur le convoyeur à bande par le Pick-up.



Évacuation transversale active

Le convoyeur à bande est réglé avec un levier de commande au guidon. L'engrenage peut être facilement enclenché sous charge pour la marche à droite et à gauche ainsi que pour la position nulle. Le convoyeur à bande est équipé d'entretoises pour collecter et évacuer la matière récoltée en toute sécurité. La tension initiale du convoyeur à bande s'effectue automatiquement.

Autres procédures possibles dans le déroulement du procédé

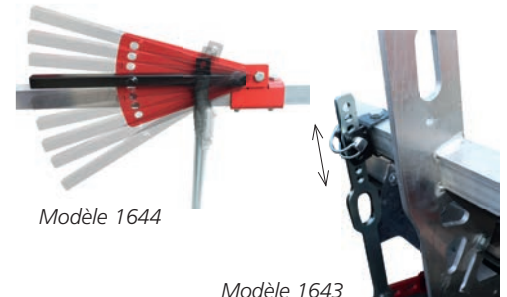
La collecte s'effectue sans endommager ou encrasser le fourrage. À l'automne, lorsque les quantités de fourrage sont faibles, on peut mener plusieurs largeurs de travail sur un andain sans que la qualité du fourrage en pâtisse.



Hauteur de travail facilement réglable



Le guidage en profondeur s'effectue par l'intermédiaire des deux paires de roues de jauge. Celles-ci sont réglées sur la paroi postérieure sans outil. La plus basse des 8 positions freine les roues de jauge et correspond à la position de stationnement.

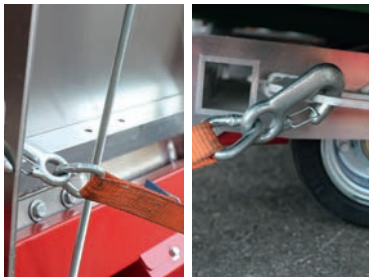


Parties latérales

En position de déflecteur, la matière récoltée est maintenue à l'écart de la machine de base par les parties latérales. En position de transport, les parties latérales sont rabattues vers l'avant. Le convoyeur à bande est réglé au point mort; le fourrage est collecté par le Pick-up et reste sur le convoyeur à bande à l'arrêt.

Entraînement central garantissant un faible encombrement latéral du Pick-up

Grâce à l'entraînement central du Pick-up, l'encombrement latéral est extrêmement réduit. En particulier pour les applications d'ensilage, une surface frontale la plus petite possible favorise l'écoulement du fourrage.



Transport sûr

Pour les travaux d'entretien et de réparation, des oeillets appropriés ont été intégrés dans la construction pour permettre un transport en toute sécurité avec une grue ou un engin de levage.



Train roulant robuste

Les roues de jauge ont une large surface de roulement pour une robustesse éprouvée. La disposition en double rouleaux améliore le guidage en profondeur.

Grille rapportée

Lorsqu'il faut déplacer de grandes quantités de fourrage, une grille rapportée (optionnelle) peut être montée sur la paroi postérieure. La construction tubulaire garantit une visibilité optimale vers l'avant.



Multi-Twister

Aperçu des types et des compatibilités

MODÈLE DE PORTE-OUTILS			REX	MONDO	SWISS	MONTA M141	MONTA S141	MONTA M161	MONTA S161	VAREA M141	VAREA S141	VAREA M161	VAREA S161	VAREA M231	VAREA S231	ORBITO
	Désignation de l'accessoire	N° d'art.														
	Multi-Twister 220	1644	-	-	-	-	-	•	•	-	-	-	-	•	•	•
NOUVEAUTÉ!	Multi-Twister 190	1643	-	-	-	•	•	•	•	-	-	-	-	•	•	•
	Options															
	Parties latérales MT220/190	283040	-	-	-	•	•	•	•	-	-	-	-	•	•	•
	Grille rapportée MT220	282880	-	-	-	•	•	•	•	-	-	-	-	•	•	•
	Grille rapportée MT190	283060	-	-	-	•	•	•	•	-	-	-	-	•	•	•
	Abaisseur à rouleaux MT220	283050	-	-	-	-	-	•	•	-	-	-	-	•	•	•



Des quantités limitées de fourrage peuvent être acheminées vers le haut.



Résultat: collecte sans résidus et évacuation latérale active

Rapid

Débroussailleuse écologique simple, robuste et efficace pour tous les types d'espaces verts



- Technique de tonte
- Récolte de foin
- Technique de mulching**
- Nettoyage
- Préparation du sol
- Déneigement
- Transport
- Applications spéciales



Débroussailleuse écologique résistante pour un entretien efficace des différents types d'espaces verts



Les débroussailleuses écologiques Rapid conviennent parfaitement pour le mulching des broussailles et des espaces verts. Les lames en acier massif tournant horizontalement ont une performance de coupe élevée. Le produit de coupe finement haché est généralement laissé au sol. Cette manière de travailler permet un entretien rapide et propre des différents types d'espaces verts.

APERÇU DES MODÈLES ET CARACTÉRISTIQUES

Type	1477 Rapid	1475 Rapid	1775 Rapid
Largeur de travail	70 cm	80 cm	80 cm
Réglage en hauteur	continu 35–65 mm	continu 27-57 mm	continu 27-57 mm
Nombre de lames	2	2	2
Guidage de la machine	sur patins	sur patins	sur patins
Éjection	vers l'arrière	vers l'arrière	vers l'arrière
Poids	58 kg	67 kg	77 kg
Manchon porte-outils	52/54 mm	52/54 mm	78/80 mm



Pour accomplir son travail confortablement et en toute sécurité



Avec les débroussailleuses écologiques Rapid, les espaces verts à utilisation extensive peuvent être entretenus facilement. Les porte-outils équipés d'une transmission hydrostatique permettent une conduite simple et confortable des machines. Le rendement surfacique par rapport à une faux motorisée est considérablement plus élevé et la coupe est homogène, pour le plus grand bonheur de l'utilisateur, du propriétaire et des passants.



Les facteurs de réussite

- Qualité de coupe et de hache optimale même sur herbe haute et broussailles
- Dépose propre du produit de coupe
- Réglage continu de la hauteur de coupe
- Solidité et longue durée de vie pour des applications quotidiennes professionnelles
- Compacte et nécessitant peu d'entretien
- Coupe propre et efficacité bien plus grande que les faux motorisées

Coup double pour protéger la nature

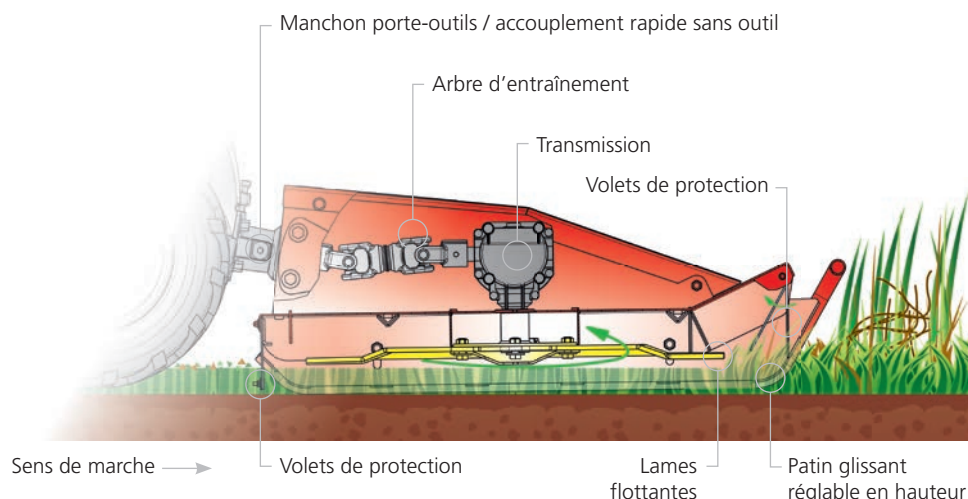


Les lames de la débroussailleuse écologique Rapid présentent une distance nette par rapport à la surface du sol. Cela protège les petits animaux en comparaison avec d'autres méthodes de mulching sans hauteur de coupe définie.

Par ailleurs, l'énergie consommée pour l'entraînement des lames à mulching à rotation horizontale est relativement faible. La consommation de carburant est donc faible par rapport au rendement surfacique, ce qui a un impact positif sur l'environnement et sur les coûts de fonctionnement.



Principe de fonctionnement de la débroussailleuse écologique



Le mulching est écologique



Le mulching permet de prévenir l'embroussaillage des espaces verts ouverts.

Pour l'entretien d'flots de voirie ou de talus, les avantages de la combinaison de machines Rapid permettent de créer des surfaces coupées proprement et efficacement pour leur donner un aspect impeccable. Et cela sans utilisation de produits chimiques, donc tout à l'avantage de l'environnement.

Plus besoin de travaux de nettoyage



Grâce à l'entraînement continu des porte-outils Rapid, les travaux de nettoyage manuels sont quasiment éliminés. En effet, la machine peut être conduite sans débrayage au millimètre près autour des obstacles. Grâce au grand choix de variantes de pneumatiques pour les porte-outils, même les talus les plus pentus peuvent être travaillé en mulching de manière sûre, efficace et propre.

Un maniement simple

Les débroussailleuses écologiques Rapid sont simples à manier. Grâce à l'accouplement rapide sans outil, les accessoires sont accouplés en quelques secondes au porte-outils. La combinaison de machines se distingue par ses fonctions à commande intuitive.



Lames en acier solides de 8 mm d'épaisseur

Entretien optimal après la pâture

Les débroussailleuses écologiques conviennent de manière optimale pour le mulching des pâturages. Les herbes et les broussailles que les animaux n'ont pas broutées sont coupées et hachées finement. Cela favorise une pousse régulière et donc la qualité du fourrage.

Rapid, la qualité vite rentabilisée



Les professionnels apprécient la qualité, l'efficacité, la solidité et la longue durée de vie des machines Rapid. Les faibles coûts d'entretien et de service sur de nombreuses années de service font de la débroussailleuse écologique Rapid un outil de travail parfait au quotidien, y compris d'un point de vue économique.

Aperçu des types et des compatibilités

MODÈLES DE MACHINES			REX	MONDO	SWISS	MONTA M141	MONTA S141	MONTA M161	MONTA S161	VAREA M141	VAREA S141	VAREA M161	VAREA S161	VAREA M231	VAREA S231	ORBITO
	Désignation de l'accessoire	No. art.														
	Débroussailleuse écologique 70 cm	1477	•	-	-	-	-	-	-	-	-	-	-	-	-	-
	Débroussailleuse écologique 80 cm	1475	-	•	-	-	-	-	-	-	-	-	-	-	-	-
	Débroussailleuse écologique 80 cm	1775	-	-	•	•	•	•	•	•	•	•	•	•	•	-

Différents domaines d'utilisation



Les débroussailleuses écologiques Rapid peuvent être utilisées efficacement pour

différents travaux. Les domaines d'utilisation les plus importants sont:

- Horticulture et entretien des espaces verts
- Agriculture et viticulture
- Services communaux
- Entretien des routes



Résultat: un produit de coupe finement haché



Rapid

Débroussailleuse à fléaux puissante et efficace contre la broussaille et sur les espaces verts



- Technique de tonte
- Récolte de foin
- Technique de mulching
- Nettoyage
- Préparation du sol
- Déneigement
- Transport
- Applications spéciales



Débroussailleuse à fléaux robuste pour une conservation et un entretien efficace des espaces verts



Les débroussailleuses à fléaux de Rapid coupent et hachent finement l'herbe comme les broussailles, et répartissent les produits coupés uniformément sur le sol. Les couteaux en Y extrêmement résistants et montés de manière mobile sur l'arbre équilibré permettent un travail sans vibration avec une grande efficacité. Le résultat est une coupe propre sur des espaces verts parfaitement bien entretenus.



APERÇU DES MODÈLES ET CARACTÉRISTIQUES

Type	1709 Rapid	1571 Rapid	1710 Rapid	1572 Rapid	1711 Rapid	1573 Rapid	1712 Rapid	1574 Rapid
Largeur de travail	68 cm	70 cm	70 cm	90 cm	90 cm	110 cm	110 cm	130 cm
Largeur totale	78 cm	75 cm	75 cm	95 cm	95 cm	115 cm	115 cm	135 cm
Hauteur de coupe	10 – 100 mm	20 – 100 mm	20 – 100 mm	20 – 100 mm	20 – 100 mm	20 – 100 mm	20 – 100 mm	20 – 100 mm
Nombre de paires de couteaux	16	18	18	24	24	30	30	36
Poids	77 kg	110 kg	110 kg	140 kg	140 kg	156 kg	156 kg	172 kg
Manchon porte-outils (mm)	52/54	78/80	78/80	78/80	78/80	78/80	78/80	78/80



Pour accomplir son travail confortablement et en toute sécurité

Les débroussailleuses à fléaux Rapid sont de construction extrêmement robuste. Cela concerne l'entraînement, le carter et les composants de l'accouplement. L'arbre à couteaux massif est bien équilibré. Cela réduit les vibrations à un minimum et garantit un confort d'utilisation maximal. Les débroussailleuses à fléaux Rapid forment avec le porte-outils Rapid une unité parfaite. Même les travaux difficiles peuvent être accomplis de manière confortable et sûre.



Les facteurs de réussite

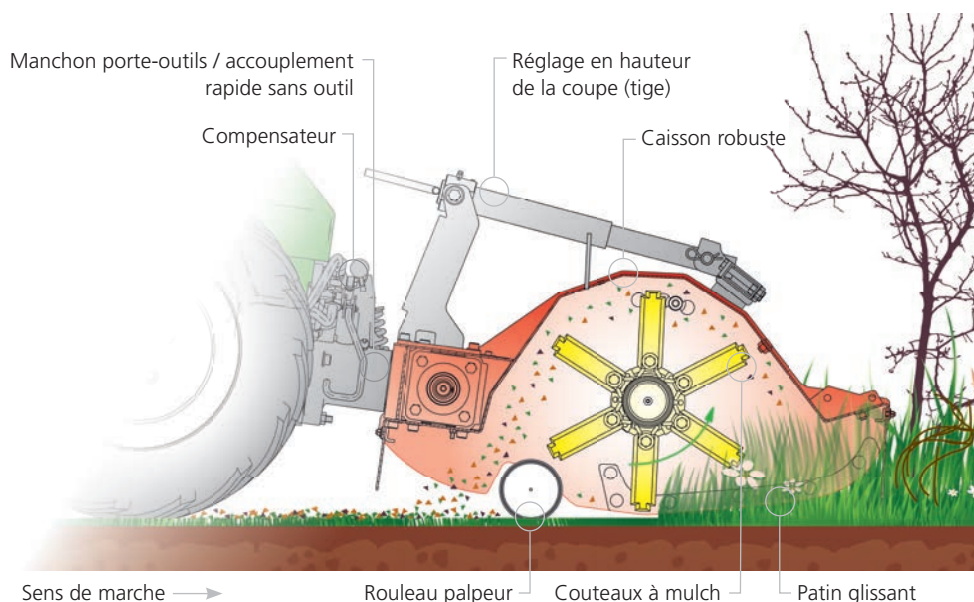
- Une performance de coupe très élevée même pour les herbes et les broussailles coriaces
- Réglage en hauteur simple en continu
- Carter d'entraînement très étroit permettant une approche précise des obstacles
- Auto-nettoyage du rouleau palpeur pendant le service grâce au faible écartement des couteaux
- Travail sans vibration grâce à un arbre à couteaux bien équilibré
- Sécurité grâce au frein de machine qui arrête la machine en quelques secondes au relâchement du levier du dispositif homme mort ou au débrayage

Performance de coupe maximale avec peu d'entretien



Le principe de fonctionnement de la débroussailleuse à fléaux repose sur un arbre rotatif équipé de couteaux montés sur palier mobile. Ces couteaux coupent et hachent les herbes et les broussailles. Les couteaux en Y ESM brevetés utilisés dans les débroussailleuses à fléaux de Rapid sont ultra-performants. Ils se caractérisent par une performance de coupe maximale et une résistance élevée. Cela permet tous les jours un travail efficace avec un faible entretien et une durée de vie maximale.

Principe de fonctionnement de la débroussailleuse à fléaux



Guidage facile de la combinaison de machines



Malgré la construction massive des débroussailleuses à fléaux Rapid, l'utilisateur peut manier les machines simplement et avec précision. La poignée rotative Rapid à commande intuitive permet la marche avant et arrière à vitesse constante, ainsi qu'une «approche au millimètre près» des obstacles. Des porte-outils avec direction active accouplés à la débroussailleuse à fléaux et des pneus adaptés de manière optimales aux conditions d'utilisation permettent une manipulation sans peine de la combinaison de machines, même dans les conditions les plus difficiles.

Le mulching est écologique



Le mulching permet simplement de prévenir l'embroussaillement des espaces verts ouverts.

Pour l'entretien d'îlots de voirie ou de talus, les avantages de la combinaison de machines Rapid permettent de créer des espaces verts coupés proprement et efficacement pour leur donner un aspect impeccable. Et cela sans utilisation de produits chimiques, donc tout à l'avantage de l'environnement.

Entretien optimal après la pâture

Les débroussailleuses à fléaux conviennent de manière optimale pour le mulching des pâturages. Les herbes et les broussailles que les animaux n'ont pas broutées sont coupées et hachées finement. Cela favorise une pousse régulière et donc la qualité du fourrage.

La qualité de Rapid est vite rentabilisée

Les professionnels apprécient la qualité, l'efficacité, la solidité et la longue durée de vie des machines Rapid. Les faibles coûts d'entretien et de service sur de nombreuses heures de service font partie des atouts des débroussailleuses à fléaux, sans compter leur rapport qualité/prix.



Paire de couteaux en Y ESM brevetés




Débroussailleuse à fléaux

Aperçu des types et des compatibilités

MODÈLES DE MACHINES			REX	MONDO	SWISS	MONTA M141	MONTA S141	MONTA M161	MONTA S161	VAREA M141	VAREA S141	VAREA M161	VAREA S161	VAREA M231	VAREA S231	ORBITO
Désignation de l'accessoire		No. art.														
Débroussailleuse à fléaux 68 cm		1709	-	•	-	-	-	-	-	-	-	-	-	-	-	-
Débroussailleuse à fléaux 70 cm		1571	-	-	•	-	-	-	-	-	-	-	-	-	-	-
Débroussailleuse à fléaux 70 cm		1710	-	-	•	•	•	•	•	-	-	-	-	-	-	-
Débroussailleuse à fléaux 90 cm		1572	-	-	-	•	•	•	•	-	-	-	-	•	•	•
Débroussailleuse à fléaux 90 cm		1711	-	-	-	-	-	-	-	•	•	•	•	-	-	-
Débroussailleuse à fléaux 110 cm		1573	-	-	-	-	-	•	•	-	-	-	-	•	•	•
Débroussailleuse à fléaux 110 cm		1712	-	-	-	-	-	-	-	-	-	•	•	-	-	-
Débroussailleuse à fléaux 130 cm		1574	-	-	-	-	-	-	-	-	-	-	-	•	•	•
Options																
Tige pour réglage continu de la hauteur		281020	-	-	•	•	•	•	•	•	•	•	•	•	•	•
Compensateur pour l'équilibrage des accessoires		257410	-	-	•	-	-	-	-	-	-	-	-	-	-	-
Compensateur pour l'équilibrage des accessoires		266452	-	-	-	•	•	•	•	•	•	•	•	•	•	•
Commande hydraulique pour réglage en continu de la hauteur		281019	-	-	-	-	-	-	-	•	•	•	•	•	•	•

Différents domaines d'utilisation

 Les débroussailleuses à fléaux Rapid peuvent être utilisées efficacement pour différents travaux. Les domaines d'utilisation les plus importants sont:

- Horticulture et entretien des espaces verts
- Agriculture et viticulture
- Services communaux
- Entretien des routes



Résultat: produit de coupe finement haché



Rapid

Fraise à terre

construction simple et robuste,
ameublir tous les sols



- Technique de tonte
- Récolte de fourrage
- Technique de mulching
- Nettoyage
- Préparation du sol
- Déneigement
- Transport
- Applications spéciales



Grâce au choix du sens de rotation de la fraise à terre, même les sols durs peuvent être facilement et efficacement ameublis



La fraise à terre Rapid broie les mottes de terre, fraise le sol finement et l'ameublissent pour les semis. Cette construction géniale, simple et robuste se distingue par la possibilité de régler le sens de rotation de la fraise contre le sens de marche. Cela simplifie considérablement le guidage des machines dans les sols durs.



APERÇU DES MODÈLES ET CARACTÉRISTIQUES

Type	1465 Rapid	1464 Rapid
Largeur de travail	70 cm	90 cm
Nombre de paires de lames	10	10
Capot	ouverture sans outil	ouverture sans outil
Sens de marche de la fraise	au choix	au choix
Poids	55 kg	79 kg
Manchon porte-outils	52/54 mm	78/80 mm



Des sols prêts rapidement pour les semis ou les plantations

Les lames montées sur l'arbre de fraise rotatif et recourbées sur leur extrémité fraisent le sol. Les lames coupent la terre, les mottes dures et les racines et les projettent contre la tôle de recouvrement. De cette manière, le sol est ameubli, émiétté et mélangé. Plus d'oxygène pénètre dans le sol et les masses organiques sont décomposées plus rapidement. Les sols sont prêts rapidement pour les semis ou les plantations en une seule opération.



Les facteurs de réussite

- Construction génialement simple, robuste et compacte
- Choix du sens de rotation de la fraise à terre
- Même dans les sols durs, la fraise pénètre le sol d'elle-même, grâce à la rotation des lames contraire au sens de marche
- Nettoyage et maintenance simples grâce à l'ouverture du capot sans outil
- Accès sans problème sur les chemins étroits des jardins, les talus escarpés, les escaliers etc.

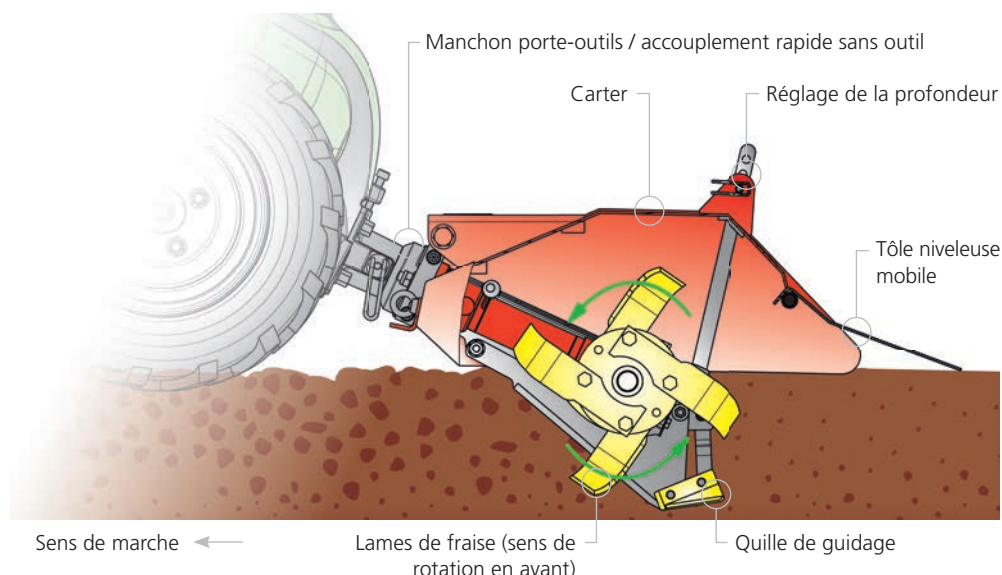


Peu d'entretien pour une grande durée de vie



La fraise à terre Rapid conçue pour l'utilisation professionnelle satisfait tous les souhaits en matière d'entretien. La conception simple, dont tous les composants sont extrêmement robustes, réduit les interventions de maintenance à un minimum. Ceci prolonge la durée de vie des machines, même avec des mises en œuvre quotidiennes ardues. C'est un atout que les professionnels tout comme les amateurs de jardinage exigeants apprécient et qui ménage le budget à long terme.

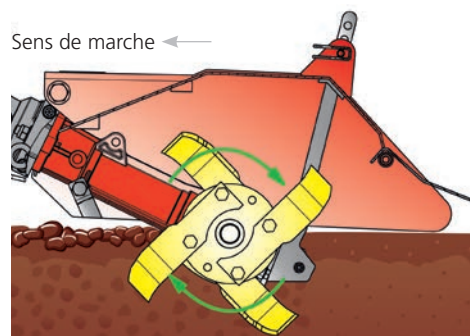
Principe de fonctionnement de la fraise à terre



Parfaite sécurité de travail grâce au changement du sens de rotation de la fraise



Les fraises à terre communes reposent sur le principe que le sens de rotation de l'arbre de la fraise est identique à celui du sens de marche. Les sols légers peuvent être facilement ameublés de cette manière. Mais pour le fraissage des sols durs ou lourds, cela peut provoquer des «sauttillements vers l'avant» brusques de la machine, ce qui sollicite de gros efforts de l'utilisateur. Avec les fraises à terre Rapid, on peut en quelques gestes changer le sens de rotation de la fraise dans le sens contraire à celui de la marche. Les forces agissent alors les unes contre les autres et se neutralisent, et l'effet de «sauttillement vers l'avant» est éliminé. Les machines sont alors plus stables et peuvent être conduites avec moins d'effort. La performance et la sécurité augmentent considérablement.



Sens de rotation de la fraise contre le sens de marche

Un travail ergonomique grâce au réglage du guidon



Les possibilités de réglage du guidon rendent le système porte-outils Rapid muni de fraises à terre Rapid imbattable.

Les guidons orientables à 230° sans outil peuvent être fixés pour le fraissage directement derrière la machine ou être déportés vers la gauche ou la droite de la voie de fraissage. Cela permet de marcher en toute sécurité à côté de la machine sans laisser des traces de pieds inesthétiques. Même le passage le long d'obstacles comme les murs est possible sans aucun problème. Avec le réglage en hauteur lui aussi sans outil, la machine peut être adaptée facilement et rapidement à la taille de l'utilisateur ou aux conditions topographiques. Cela permet de travailler de manière parfaitement ergonomique et efficace dans toutes les situations.



Guidon décalé latéralement



Ouverture du capot sans outil

Le capot de la fraise à terre s'ouvre sans outil et bascule vers l'avant. Cela permet un accès rapide à l'arbre de la fraise. Si des cordes, des résidus de toison ou même de grosses pierres se sont coincés dans l'arbre, un nettoyage est possible sans problème et en peu de temps. Cela évite de longues interruptions du travail et augmente le rendement surfacique.

Fraise à terre

Aperçu des types et des compatibilités

MODÈLE DE PORTE-OUTILS		REX	MONDO	SWISS	MONTA M141	MONTA S141	MONTA M161	MONTA S161	VAREA M141	VAREA S141	VAREA M161	VAREA S161	VAREA M231	VAREA S231	ORBITO
Accessoire	No. art.														
Fraise à terre 70 cm, Rapid	1465	-	•	-	-	-	-	-	-	-	-	-	-	-	-
Fraise à terre 90 cm, Rapid	1464	-	-	-	-	-	-	-	•	-	•	-	•	-	-

Différents domaines d'utilisation



Les fraises à terre Rapid peuvent être utilisées efficacement pour différents travaux.

Principaux domaines d'utilisation:

- Horticulture
- Culture maraîchère
- Arboriculture fruitière
- Aménagement des espaces verts
- Jardin potager



Résultat: un sol fin, prêt pour les semis



Rapid

Enfouisseuse de pierres

enfouit les pierres,
fraise le sol finement



- Technique de tonte
- Récolte de foin
- Technique de mulching
- Nettoyage
- Préparation du sol**
- Déneigement
- Transport
- Applications spéciales



Avec l'enfouisseuse de pierres haut de gamme, les sols sont parfaitement préparés en un tour de main pour les semailles et les nouvelles plantations



Le vieux gazon, les restes de plantes et les pierres sont enfouis dans le sol avec l'enfouisseuse. Ils sont recouvert de terre fine après une seule opération. Plus besoin de ramasser les pierres, le gain de temps pour la préparation du sol est considérable.



APERÇU DES MODÈLES ET CARACTÉRISTIQUES

Type	1512 Lipco	1519 Lipco
Largeur de travail	70 cm	90 cm
Profondeur de travail	réglable en continu jusqu'à 12 cm max.	réglable en continu jusqu'à 14 cm max.
Entraînement	entraînement latéral	entraînement latéral
Rouleau à grille	à réglage latéral	à réglage latéral
Dispositif de protection contre les surcharges	oui	oui
Poids	100 kg	170 kg
Manchon porte-outils	52/54 mm	78/80 mm

Les facteurs de réussite

- Le vieux gazon, les restes de plantes et les pierres sont enfouis dans le sol, de la terre finement fraisée est amenée à la surface
- Le sol est prêt en une seule opération pour les semis ou les nouvelles plantations
- Largeur travaillée de bout en bout grâce à l'entraînement latéral
- Réglage en continu de la profondeur de travail
- Faible poids par rapport aux tracteurs, ce qui ménage le sol
- Idéale pour une utilisation en serres-tunnels ou en serres
- Petites largeurs de machine permettant l'accès par des portes et des sentiers étroits

Prêt pour les semis en une seule opération



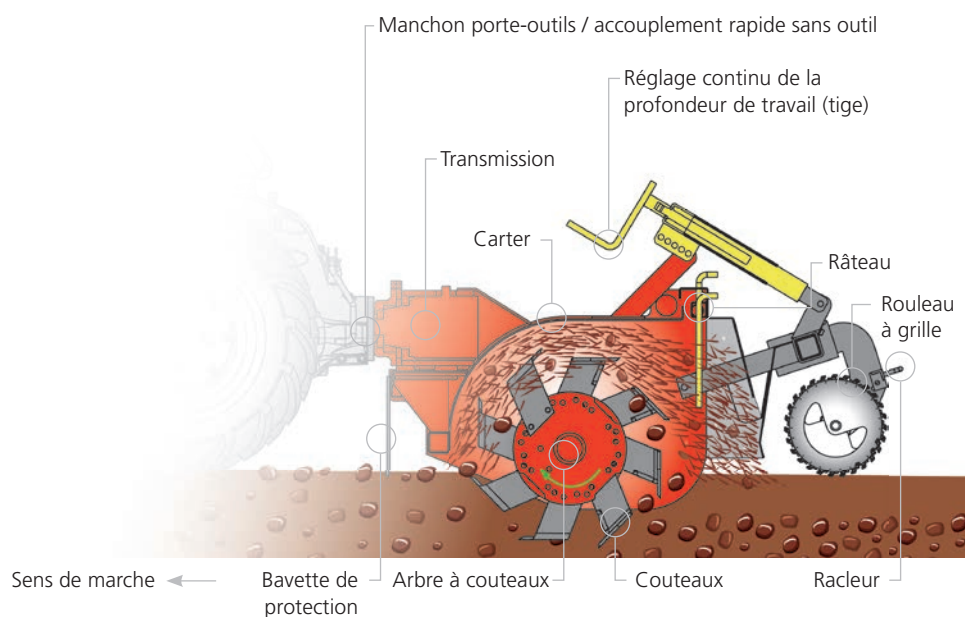
Les paires de dents robustes en rotation contraire au sens de la marche fraisent le sol finement.

Le vieux gazon, les restes de plantes et les pierres sont projetés contre un râteau et enfouis dans le sol. En même temps, la terre fraisée finement est déposée à la surface. Grâce au rouleau à grille, la surface est légèrement compactée et finement structurée. Les espaces verts, les champs ou un jardin nouvellement aménagé sont parfaitement préparés en une seule opération pour les semis ou les plantations.



Pour enfouir le vieux gazon en une seule opération

Principe de fonctionnement de l'enfouisseuse de pierres



Toute la largeur préparée proprement



L'entraînement latéral de l'enfouisseuse de pierres permet de fraiser proprement aussi au milieu. L'entraînement monté latéralement se distingue par une construction compacte et par une tension de chaîne automatique. Le rouleau à grille réglable latéralement permet de travailler très près des bordures de pierres, des murs, etc.

Gain de temps énorme

Comme le maniement des combinaisons de machines Rapid est simple et précis, le travail manuel des surfaces anguleuses et petites est réduit à un minimum. Il en résulte des sols parfaitement préparés jusque dans les plus petits recoins en un temps record.



Arbre à couteaux robuste

Pour accomplir sans peine des travaux difficiles

La combinaison du porte-outils Rapid à direction active avec une enfouisseuse de pierres est maniable sans peine malgré son poids. Les préparations sont précises et faciles jusqu'au dernier millimètre grâce à l'entraînement continu. Les travaux épuisants appartiennent définitivement au passé avec Rapid.



Réglage simple et continu de la profondeur de travail

La profondeur de travail est définie par le réglage du rouleau à grille. Elle peut être réglée facilement et progressivement à l'aide de la manivelle.



Réglage en continu de la profondeur de travail à l'aide de la tige

Peu de frais d'entretien et longue durée de vie

L'enfouisseuse de pierres conçue pour une utilisation professionnelle satisfait tous les souhaits en matière d'entretien. Tous les composants sont d'une conception extrêmement robuste pour réduire les temps de maintenance au minimum, ce qui confère une grande durée de vie aux machines. Le travail devient un plaisir et vos dépenses sont allégées!

Enfouisseuse de pierres

Aperçu des types et des compatibilités

MODÈLES DE MACHINES		REX	MONDO	SWISS	MONTA M141	MONTA S141	MONTA M161	MONTA S161	VAREA M141	VAREA S141	VAREA M161	VAREA S161	VAREA M231	VAREA S231	ORBITO
Désignation de l'accessoire	No. art.														
Enfouisseuse de pierres 70 cm	1512	-	•	-	-	-	-	-	-	-	-	-	-	-	-
Enfouisseuse de pierres 90 cm	1519	-	-	-	-	-	-	•	•	•	•	•	•	•	•
Options															
Dispositif de déblayage hydraulique pour type 1519	1518	-	-	-	-	-	-	•	•	•	•	•	•	•	•

Domaines d'utilisation principaux



Les combinaisons de machines Rapid avec enfouisseuse de pierres peuvent être utilisées efficacement pour différents travaux. Principaux domaines d'utilisation:

- Horticulture et entretien des espaces verts
- Culture maraîchère
- Arboriculture fruitière
- Agriculture



Résultat: un sol fin prêt aux semailles en une seule opération

Rapid

Herse rotative universelle

broie les mottes de terre dures,
nivelle et ameublait les sols



- Technique de tonte
- Récolte de foin
- Technique de mulching
- Nettoyage
- Préparation du sol**
- Déneigement
- Transport
- Applications spéciales



La herse rotative universelle broie les mottes de terre efficacement, nivelle et ameublait les sols



Avec la herse rotative universelle, les mottes de terre sont efficacement broyées, la terre est ameublie, enrichie d'oxygène et bien nivelée. Le grand nombre de dents permet d'obtenir un sol fin en une seule opération. Il forme une couche parfaite pour les plantations de différentes plantes, légumes ou gazons.



APERÇU DES MODÈLES ET CARACTÉRISTIQUES

Type	1341 R2	8342 R2	1440 R2
Largeur de travail	75 cm	100 cm	125 cm
Profondeur de travail	0-15 cm, réglage continu	0-15 cm, réglage continu	0-15 cm, réglage continu
Nombre de paires de dents	5	7	7
Rouleau à grille	oui	oui	oui
Lame de nivellement	oui	oui	oui
Capacité du semoir (option)	37 l	44 l	-
Poids	95 kg	115 kg	145 kg
Manchon porte-outils	52/54 mm	78/80 mm	78/80 mm



Les facteurs de réussite

- Fraiser, niveler et semer (option) en une seule opération
- Semoir optionnel avec dosage automatique du débit de semences
- Réglage continu de la profondeur de travail à l'aide du rouleau à grille
- Très grande maniabilité de la combinaison de machines
- Idéale pour l'utilisation sur les talus, dans les serres ou les serres-tunnels
- Compacte et peu d'entretien
- Faible poids par rapport aux tracteurs pour préserver le sol
- Petites largeurs de machine permettant l'accès par des portes et des sentiers étroits ou des escaliers



Pour fraiser, niveler et semer en une seule opération

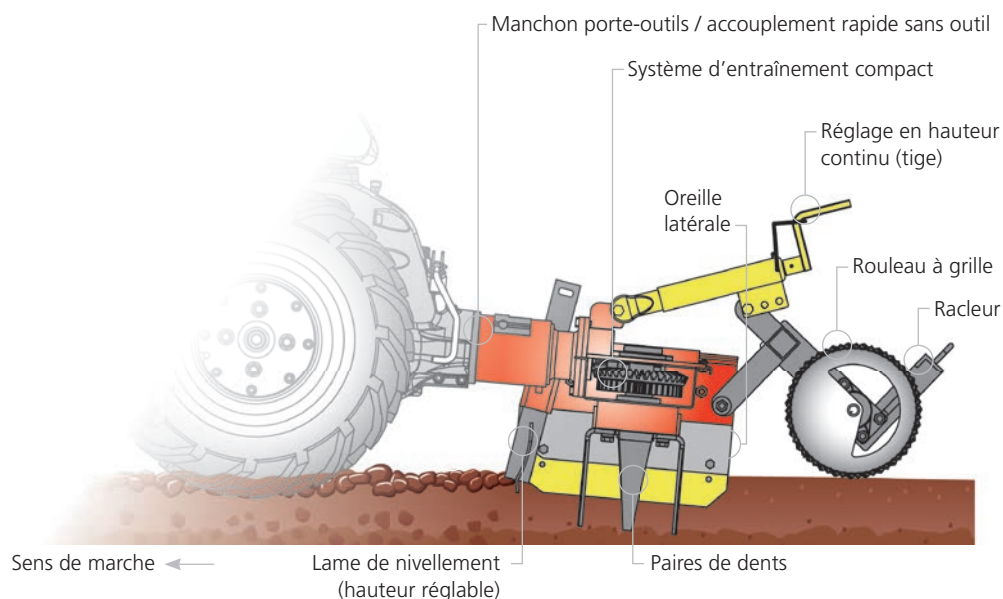


De nombreuses paires de dents robustes en rotation horizontale fraisent finement le sol. Le réglage en hauteur du rouleau à grille ainsi que la lame de nivellement permettent d'égaliser proprement les creux et les bosses. Le sol finement émietté reçoit par la préparation plus d'oxygène ce qui permet une décomposition plus rapide de la masse organique et des conditions optimales pour une croissance rapide. Un semoir disponible en option se monte directement sur la herse rotative universelle. De cette manière, les espaces verts, les champs ou les nouveaux jardins sont ameublés, nivelés et ensemencés en une seule opération.



Herse rotative universelle avec semoir

Principe de fonctionnement de la herse rotative universelle



Gain de temps énorme



Avec la herse rotative universelle, même les sols durs peuvent être directement travaillés pour obtenir de nouvelles surfaces préparées. Tandis que les paires de dents rotatives sont responsables de l'ameublissement, dans la même opération, un nivellement fin est réalisé avec la lame de nivellement et compacté par le rouleau à grille. Cela facilite considérablement le travail en horticulture et l'aménagement des espaces verts, et partout où l'on doit semer sur une grande surface. Le rendement surfacique est maximisé.

Efficacité grâce au maniement simple

Le maniement des combinaisons de machines Rapid est facile et sûr. Grâce à la transmission progressive et aux systèmes de direction active, le travail corporel est considérablement simplifié et en même temps l'efficacité augmente.



Commande simple des machines Rapid

Réglage continu de la profondeur de travail



La profondeur de travail est définie par le réglage du rouleau à grille. Elle peut être simplement réglée à l'aide de la tige manuelle.



Réglage continu de la profondeur de travail à l'aide d'une tige

Travail sans problème le long des obstacles

Le système d'entraînement compact se trouve au-dessus des paires de dents rotatives. C'est pourquoi on peut travailler avec la herse rotative universelle sans problème directement le long des murs, des bordures ou autres obstacles. Les travaux restants à effectuer manuellement avec beaucoup de peine n'existent plus.



Approche sans problème des obstacles

Peu d'entretien pour une grande durée de vie

La herse rotative universelle conçue pour une utilisation professionnelle satisfait tous les souhaits en matière d'entretien. Peu d'entretien et une grande durée de vie assurent un plaisir quotidien lors du travail et allègent en même temps votre budget!

Herse rotative universelle

Aperçu des types et des compatibilités

MODÈLES DE MACHINES			REX	MONDO	SWISS	MONTA M141	MONTA S141	MONTA M161	MONTA S161	VAREA M141	VAREA S141	VAREA M161	VAREA S161	VAREA M231	VAREA S231	ORBITO
Désignation de l'accessoire	No. art.															
Herse rotative universelle 75 cm	1341		-	•	-	-	-	-	-	-	-	-	-	-	-	-
Herse rotative universelle 100 cm	8342		-	-	-	-	-	-	•	•	•	•	•	•	•	•
Herse rotative universelle 125 cm	1440		-	-	-	-	-	-	-	-	-	-	-	•	•	•
Options																
Semoir 37 l pour herse rotative universelle 75 cm	1446		-	•	-	-	-	-	-	-	-	-	-	-	-	-
Semoir 44 l pour herse rotative universelle 100 cm	8348		-	-	-	-	-	-	•	•	•	•	•	•	•	•
Actionnement de l'hydraulique pour herse rotative universelle 100 cm	8913		-	-	-	-	-	-	•	•	•	•	•	•	•	•

Différents domaines d'utilisation



Les herse rotatives universelles Rapid peuvent être utilisées efficacement pour différents travaux. Les principaux domaines d'utilisation sont:

- Horticulture et aménagement des espaces verts
- Culture maraîchère
- Pépinières



Résultat: un sol nivelé, finement ameubli et compacté en surface

Rapid

Lames à neige

rapidement prêtes à l'emploi,
maniabiles, solides et sûres



- Technique de tonte
- Récolte de foin
- Technique de mulching
- Nettoyage
- Préparation du sol
- Déneigement**
- Transport
- Applications spéciales



Lames à neige maniables pour un déneigement efficace et propre pour les quantités de neige petites à moyennes



Les lames à neige de Rapid se distinguent par leur utilisation simple et sûre. Avec un mécanisme de pivotement à commande depuis le guidon, la neige est poussée efficacement dans la direction désirée. Grâce aux oreilles latérales avec montage sans outil, un déblaiement sans reste de grandes surfaces est possible.



APERÇU DES MODÈLES ET CARACTÉRISTIQUES

Type	281945 Lame à neige Rapid	281946 Lame à neige Rapid	281947 Lame à neige Rapid
Largeur de la lame à neige	100 cm	125 cm	150 cm
Largeurs de travail	81-100 cm	101-125 cm	121-150 cm
Hauteur de la lame à neige	49 cm	49 cm	49 cm
Mécanisme de bascule à ressort	oui	oui	oui
Nombre de positions de pivotement	5	5	5
Angle de pivotement	0°, 18°, 36°	0°, 18°, 36°	0°, 18°, 36°
Sabot réglable	oui	oui	oui
Roulettes conductrices réglables	en option	en option	en option
Oreille latérale	en option	en option	en option
Racleur en vulcolan	en option	en option	en option
Poids	67 kg	79 kg	90 kg

Les facteurs de réussite

- Mécanisme de bascule à ressort qui garantit un travail sans coup et préserve l'environnement
- Commande simple, pivotement depuis le guidon
- Construction robuste, barres de raclage et sabots échangeables
- Géométrie des socs intelligente, la neige en grande quantité peut être poussée efficacement sur le côté par un «effet de roulement»
- Racleur en vulcolan optionnel pour le déneigement soigneux des revêtements sensibles aux coups et aux rayures

Prêt à l'emploi rapidement



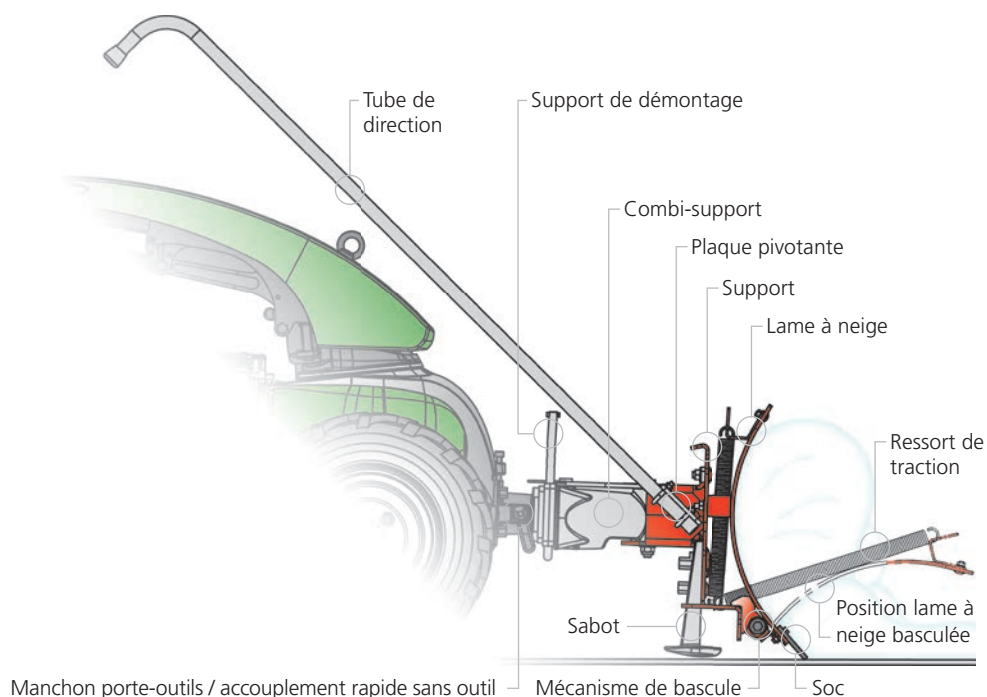
Les machines Rapid nécessitent seulement un temps minimum pour être prêtes à l'emploi. Avec quelques gestes, la lame à neige est accouplée sans outil à la machine de base, et elle est prête pour le déblaiement de la neige. La simplicité des machines permet la reprise du travail immédiatement après les pauses saisonnières.

Déneigement propre même avec une neige dure

Le combi-support offre en série un réglage en version courte ou longue. Le poids d'appui de la lame à neige est ainsi modifié, ce qui permet un déneigement propre aussi bien de la neige molle que dure.

Les surfaces dégagées avec les lames à neige Rapid offrent aux piétons et aux conducteurs de véhicules un maximum de sécurité.

Principe de fonctionnement de la lame à neige



Sécurité élevée pour l'utilisateur grâce à un mécanisme de bascule à ressort



Toutes les lames à neige Rapid sont équipées d'un mécanisme de bascule à ressort. Si l'utilisateur cogne un obstacle, par ex. une bordure de trottoir, la lame à neige bascule un peu vers l'avant et l'obstacle est évité. La combinaison de machines est préservée d'un arrêt subit. Cela protège l'utilisateur, la machine et l'environnement des coups.



Déneigement soigneux des revêtements de surface difficiles

Si vous devez déblayer des surfaces de revêtement sensibles aux coups et aux rayures, il faut travailler de préférence avec un racleur en vulcan. Les barres de raclage optionnelles sont plus souples que les barres en acier, elles ménagent les surfaces et ne laissent pas de rayures.



Racleur en vulcan



Encore plus de rendement et de confort lors du déblaiement de grandes quantités de neige grâce aux oreilles latérales.

Chaînes à neige pour une meilleure traction

Pour améliorer la sécurité et le rendement, nous recommandons l'utilisation de chaînes à neige. Il existe des chaînes à croisillons et des chaînes à échelons adaptées aux différents types de pneus.



Polyvalent et efficace



La hauteur de déblaiement souhaitée peut être réglée par les sabots ou en option par les roulettes conductrices. Les lames à neige peuvent être pivotées latéralement depuis le guidon confortablement sur cinq positions.

Pour dégager la neige des grandes places efficacement, des oreilles latérales sont disponibles en option. Elles empêchent que la neige ne coule latéralement par dessus la lame à neige. De cette manière, de grandes quantités de neige peuvent être poussées sur de longues distances dans le sens de marche.

Lames à neige

Aperçu des types et des compatibilités

MODÈLES DE MACHINES			REX	MONDO	SWISS	MONTA M141	MONTA S141	MONTA M161	MONTA S161	VAREA M141	VAREA S141	VAREA M161	VAREA S161	VAREA M231	VAREA S231	ORBITO
Désignation de l'accessoire	No. art.															
Lame à neige 100 cm	281945		•	•	•	-	-	-	-	-	-	-	-	-	-	-
Lame à neige 125 cm	281946		-	•	•	•	•	•	•	•	•	•	•	•	•	•
Lame à neige 150 cm	281947		-	-	-	-	-	•	•	-	-	•	•	•	•	•
Impératif																
Support	260810		•	-	-	-	-	-	-	-	-	-	-	-	-	-
Combi-support	260810		-	•	•	•	•	•	•	•	•	•	•	•	•	•
Options																
Oreilles latérales (paire)	281952		•	•	•	•	•	•	•	•	•	•	•	•	•	•
Roulettes conductrices (paire)	1420		•	•	•	•	•	•	•	•	•	•	•	•	•	•
Poids empilable 8,5 kg	259686		•	•	•	-	-	-	-	•	•	•	•	•	•	•
Dispositif pivotant hydraulique	1559		-	-	-	-	-	-	-	•	•	•	•	•	•	•
Racleur en vulcolan 100 cm	1541		•	•	•	-	-	-	-	-	-	-	-	-	-	-
Racleur en vulcolan 125 cm	4823		-	•	•	•	•	•	•	•	•	•	•	•	•	•
Racleur en vulcolan 150 cm	4824		-	-	-	-	-	•	•	-	-	•	•	•	•	•

Différents domaines d'utilisation



Les lames à neige Rapid peuvent être utilisées efficacement pour différents travaux.

Les principaux domaines d'utilisation sont:

- Voies d'accès aux maisons, hôtels, et cours
- Esplanades
- Trottoirs
- Passages souterrains
- Petits ponts
- Places tortueuses et étroites



Résultat: La sécurité grâce à un déneigement professionnel

Rapid

Fraises à neige

Le maître dans la neige profonde,
maniable, robuste et efficace



- Technique de tonte
- Récolte de foin
- Technique de mulching
- Nettoyage
- Préparation du sol
- Déneigement**
- Transport
- Applications spéciales



Des fraises à neige facilement maniables, sûres et robustes pour un déneigement sans problèmes de grandes quantités de neige



Les fraises à neige de Rapid se distinguent par leur utilisation simple et sûre. Leur construction est robuste et prête à l'utilisation en quelques instants. La neige est fraisée efficacement et projetée avec précision vers sa destination. Les chemins et les places sont rapidement praticables en toute sécurité par leurs utilisateurs.

APERÇU DES MODÈLES ET CARACTÉRISTIQUES

Type	1568 Rapid	1569 Rapid	1562 Rapid	1563 Rapid
Largeur de travail	70 cm	70 cm	87 cm	105 cm
Tambour de la fraise	ø 40 cm	ø 40 cm	ø 46 cm	ø 46 cm
Turbine de projection	ø 35 cm	ø 35 cm	ø 35 cm	ø 35 cm
Élément de sécurité	Boulon de cisaillement	Boulon de cisaillement	Accouplement à cliquet	Accouplement à cliquet
Sabots réglables en hauteur	oui	oui	oui	oui
Poids	94 kg	94 kg	132 kg	144 kg
Manchon porte-outils	52/54 mm	78/80 mm	78/80 mm	78/80 mm



Convient à tous les types de neige



Avec les fraises à neige Rapid robustes, il est possible de fraiser les différents types de neige. Que ce soit de la poudreuse ou une neige dure comprimée et gelée déjà tombée depuis longtemps, tout peut être déblayé sans peine. Les fraises à neige Rapid convainquent par leur performance de traitement élevée. C'est une machine de dégagement de la neige efficace pour toutes les hauteurs de petites à grandes et pour toutes les applications.

Les facteurs de réussite

- Construction robuste avec des tambours de fraise massifs et dentés permettant le fraissage efficace et sans problème même de la neige dure
- Prêtes à l'emploi en quelques instants
- Commande confortable et sûre y compris le réglage de la cheminée depuis le guidon
- Très grand volume de traitement de la neige
- Grande distance de projection de la neige et guidage précis vers la cible grâce à une cheminée réglable
- Peu d'entretien, conçue pour une grande durée de vie
- Confort d'utilisation maximal et efficacité optimale grâce au porte-outil Rapid équipé d'une transmission hydrostatique progressive

Construction robuste – toujours prête à l'emploi

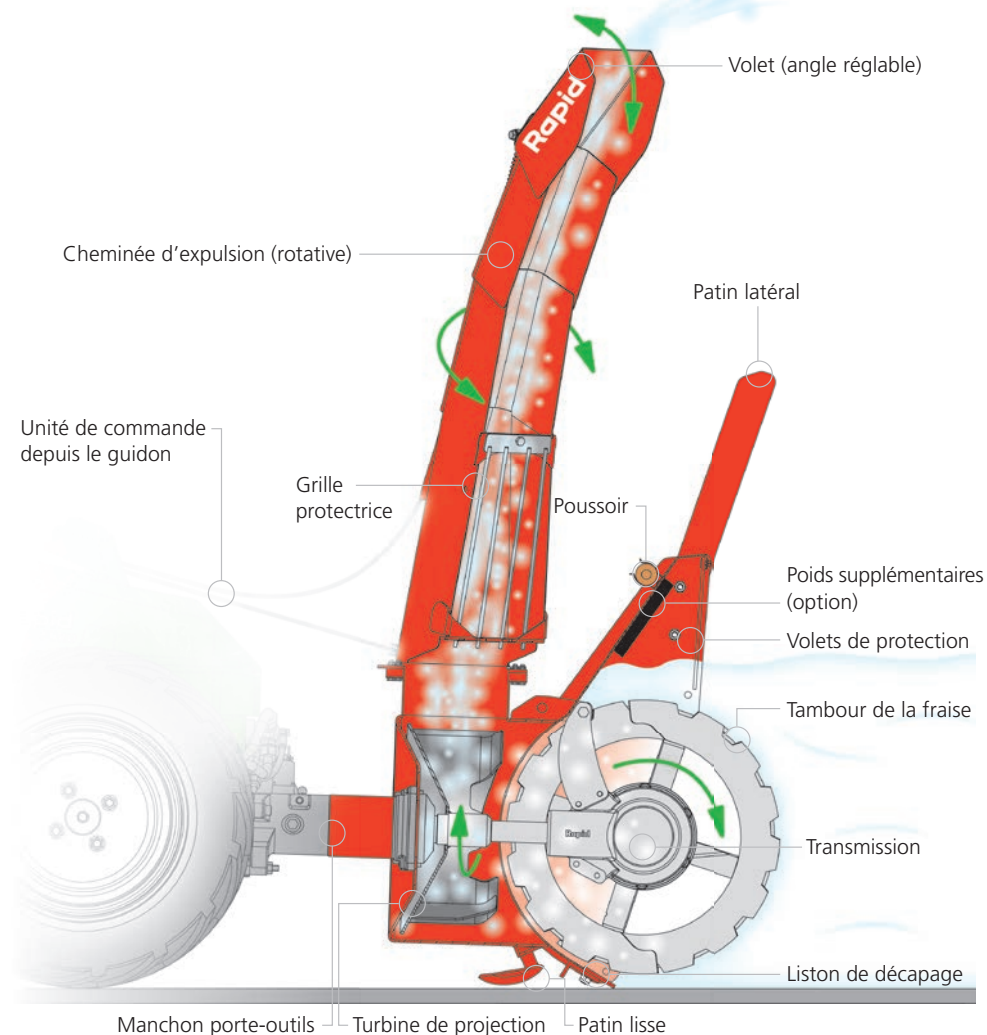
Toutes les fraises à neige Rapid se distinguent par leur grande qualité, leur longue durée de vie et leur disponibilité immédiate. Le tambour de fraise massif et denté fraise la neige et l'amène à la turbine de projection. La neige est projetée proprement à travers la cheminée. De grandes distances de projection de la neige et une direction précise vers sa destination sont ainsi garanties. Si de la neige devait exceptionnellement s'accumuler dans la cheminée, le poussoir en bois monté sur le caisson peut être retiré sans outil et le blocage est rapidement éliminé.



Une construction robuste pour des utilisations difficiles et une grande durée de vie



Principe de fonctionnement de la fraise à neige



Chaînes à neige pour une meilleure traction

Rapid recommande d'utiliser des chaînes à neige pour améliorer la sécurité et la puissance de travail. Pour tous les modèles et les différents types de pneus, des chaînes à croisillons ou à échelons sont disponibles chez Rapid.



Les chaînes à neige améliorent la sécurité et le rendement du travail

Commande simple et confortable depuis le guidon

Easy Control La commande de la fraise à neige se fait simplement et en toute sécurité depuis la position de commande. La grande multiplication dans le mécanisme d'orientation de la cheminée permet une adaptation rapide de la projection de neige dans toutes les situations. La distance de projection est facilement réglable également via le réglage en hauteur du volet de projection depuis la position de conduite. Ceci permet un déblaiement de la neige simple et confortable.



Adaptation de la projection de la neige pendant la conduite confortablement depuis le guidon

Sécurité pour l'environnement et le matériel

Safety System Toutes les fraises à neige Rapid sont équipées d'un boulon de cisaillement de sûreté ou d'un accouplement à cliquet. Si la machine entre en collision avec un obstacle, par ex. une bordure de trottoir ou une saillie rocheuse, cet élément de sécurité entre en jeu. La transmission de la force sur la fraise à neige est immédiatement interrompue ce qui protège l'environnement et le matériel de dommages consécutifs.



Très grand volume de traitement de la neige

Fraises à neige

Aperçu des types et des compatibilités

MODÈLES DE MACHINES			REX	MONDO	SWISS	MONTA M141	MONTA S141	MONTA M161	MONTA S161	VAREA M141	VAREA S141	VAREA M161	VAREA S161	VAREA M231	VAREA S231	ORBITO
	Désignation de l'accessoire	No. art														
	Fraise à neige 70 cm	1568	-	•	-	-	-	-	-	-	-	-	-	-	-	-
	Fraise à neige 70 cm	1569	-	-	•	-	-	-	-	•	•	•	•	-	-	-
	Fraise à neige 87 cm	1562	-	-	-	-	-	-	-	•	•	•	•	•	•	•
	Fraise à neige 105 cm	1563	-	-	-	-	-	-	-	-	-	-	-	•	•	•
	Options															
	Patins latéraux (paire)	1564	-	•	•	-	-	-	-	•	•	•	•	•	•	•
	Actionnement de l'hydraulique	281955	-	-	-	-	-	-	-	•	•	•	•	•	•	•
	Poids empilable 8,5 kg	259686	-	•	•	-	-	-	-	•	•	•	•	•	•	•

Différents domaines d'utilisation



Les fraises à neige Rapid peuvent être utilisées efficacement pour différents travaux.

Les principaux domaines d'utilisation sont:

- Déblaiement des chemins et places publics et privés
- Déblaiement des voies d'accès étroites
- Déblaiement de petits ponts et passerelles
- Déblaiement de surfaces tortueuses comme par ex. les stations-service etc.

En raison d'un poids total faible et de leurs petites dimensions, les machines Rapid peuvent être transportées sans problème par ex. avec les remontées mécaniques vers les destinations les plus éloignées.



Résultat: un passage sûr après un déneigement professionnel

Rapid

Balayeuses

utilisation simple,
impitoyables contre la saleté



- Technique de tonte
- Récolte de foin
- Technique de mulching
- Nettoyage**
- Préparation du sol
- Déneigement
- Transport
- Applications spéciales



Des systèmes performants qui embellissent rapidement les chemins et les places grâce à une propreté éclatante



Les machines Rapid performantes pour le balayage peuvent être utilisées de manière flexible tout au long de l'année. En été, la poussière et les déchets sont éliminés, tandis qu'en hiver, les revêtements recouverts de neige fraîche sont complètement dégagés. Il est possible de balayer dans le sens de marche ou latéralement. Si un collecteur de déchets est monté, les déchets peuvent être proprement ramassés en une seule opération. Si on utilise le balai latéral, la propreté est obtenue comme un jeu d'enfant en bordure des obstacles comme par ex. les bordures de trottoir.

APERÇU DES MODÈLES ET CARACTÉRISTIQUES

Type	1672	1328	1455	1673	8865
Largeur de la machine	90 cm	90 cm	110 cm	110 cm	110 cm
Largeur de travail	85 cm	85 cm	105 cm	105 cm	95 cm
Brosse universelle	Ø 35 cm	Ø 35 cm	Ø 35 cm	Ø 35 cm	Ø 42 cm
Pivotement latéral	oui	oui	oui	oui	oui
Entraînement central	oui	oui	oui	oui	oui
Vitesse de rotation de la brosse	1	1	1	1	2
Collecteur de déchets	55 l	55 l	65 l	65 l	110 l
Balai latéral	Ø 42 cm largeur totale 110 cm	Ø 42 cm largeur totale 110 cm	Ø 42 cm largeur totale 130 cm	Ø 42 cm largeur totale 110 cm	Ø 52 cm largeur totale 130 cm
Poids balayeuse	40 kg	40 kg	45 kg	45 kg	86 kg
Manchon porte-outils	52/54 mm	52/54 mm	52/54 mm	78/80 mm	78/80 mm



Les voies d'accès et les espaces verts ont une apparence agréable et soignée

Les brosses qui s'accouplent en un rien de temps au porte-outils Rapid à l'aide de l'accouplement rapide sans outil travaillent efficacement. De cette manière, les trottoirs, les esplanades, les parkings et les chemins étroits sont nettoyés professionnellement. Le résultat sont des voies d'accès et des espaces verts qui offrent une apparence soignée et agréable aux visiteurs et aux clients.

Les facteurs de réussite

- Très grande maniabilité de la combinaison de machines
- Travail sans peine aussi en pente
- Balayer et ramasser en une seule opération
- Balayage sans poussière grâce au système presque complètement fermé
- Brosses efficaces et résistantes à l'usure
- Utilisable toute l'année

Rapidement prêt à l'emploi grâce à l'accouplement rapide

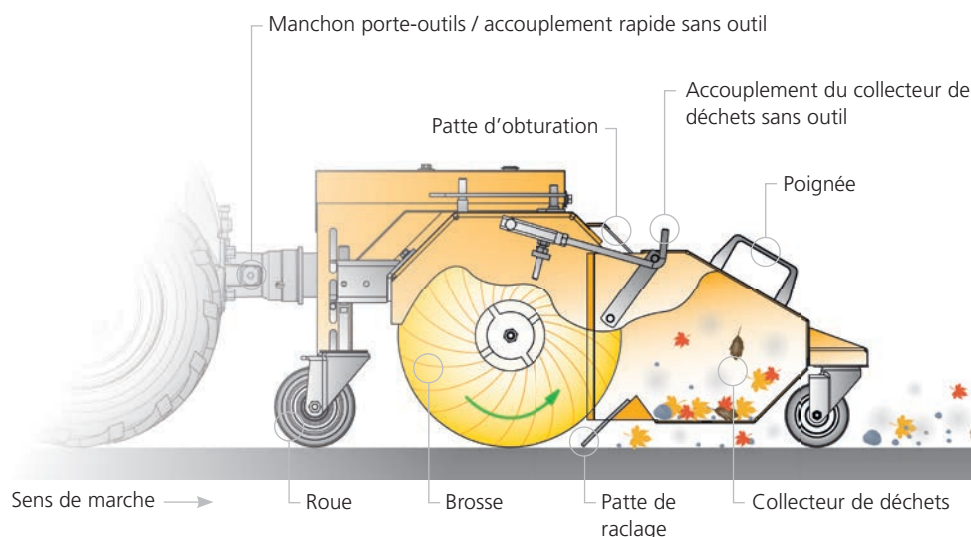


Les machines Rapid sont prêtes à l'emploi en un temps très court. Au moyen du système d'accouplement sans outil, les différentes machines de travail peuvent être échangées rapidement et confortablement.



Accouplement rapide sans outil

Principe de fonctionnement des brosses (système fermé)



Balayer avec un système ouvert

Si on utilise la balayeuse combinée sans collecteur de déchets, le système ouvert déblaie la poussière, les déchets ou la neige vers l'avant. La brosse latérale transporte les déchets sur le côté. En passant plusieurs fois, un balayage de grandes surfaces est aussi possible sans collecteur de déchets.



Balayage avec un système ouvert

Balayage et élimination dans le système fermé

Green Technology Pour balayer entièrement la poussière des terrains de sport en dur en une seule opération, on peut monter le collecteur de déchets optionnel. Ce collecteur qui peut être monté sans outil ferme le système de balayage par une lèvre élastique en caoutchouc en formant une unité. Les brosses rotatives balayent la poussière et la saleté puis la transportent dans le collecteur de déchets. L'élimination des déchets s'effectue simplement et rapidement avec le collecteur de déchets démontable à la main.



La propreté dans les moindres recoins

Top Efficiency Avec le balai latéral disponible en option, les terrains de sport en dur peuvent être parfaitement balayés jusque dans les moindres recoins. Le balai latéral robuste mais souple compense les petits défauts de voirie le long des bordures de trottoir et des murs grâce à sa flexibilité. Le résultat sont des endroits balayés proprement jusque dans le moindre détail.



Balai latéral pour une propreté sans faille

Déneigement des lieux à basse altitude

Top Efficiency Dans les lieux à basse altitude, les brosses ouvertes sont idéales aussi pour le déneigement. On obtient un déneigement très efficace et écologique sur une fine couche de neige sèche.



Changement simple de brosse

Easy Control Si la brosse, conçue pour une longue durée de vie, devait être usée, on peut sans grand effort monter une nouvelle brosse. Des brosses complètes sont disponibles comme pièces détachées.



MODÈLES DE MACHINES			REX	MONDO	SWISS	MONTA M141	MONTA S141	MONTA M161	MONTA S161	VAREA M141	VAREA S141	VAREA M161	VAREA S161	VAREA M231	VAREA S231	ORBITO
	Désignation de l'accessoire	No. art.														
	Balayeuse combinée 90 cm	1672	•	-	-	-	-	-	-	-	-	-	-	-	-	-
	Balayeuse combinée 90 cm	1328	-	•	-	-	-	-	-	-	-	-	-	-	-	-
	Balayeuse combinée 110 cm	1455	-	•	-	-	-	-	-	-	-	-	-	-	-	-
	Balayeuse combinée 110 cm	1673	-	-	•	•	•	•	-	-	-	-	-	-	-	-
	Balayeuse combinée 110 cm	8865	-	-	-	-	-	-	•	•	•	•	•	•	•	•
	Options															
	Collecteur de déchets 55 l, Wiedenmann	1329	•	•	-	-	-	-	-	-	-	-	-	-	-	-
	Collecteur de déchets 65 l, Wiedenmann	1456	-	•	•	•	•	•	-	-	-	-	-	-	-	-
	Collecteur de déchets 110 l, Wiedenmann	8866	-	-	-	-	-	-	•	•	•	•	•	•	•	•
	Balai latéral ø 42 cm, Wiedenmann	1330	•	•	•	•	•	•	-	-	-	-	-	-	-	-
	Balai latéral ø 52 cm, Wiedenmann	8867	-	-	-	-	-	-	•	•	•	•	•	•	•	•
	Vérin hydraulique (pour le pivotement ou le vidage)	8904	-	-	-	-	-	-	•	•	•	•	•	•	•	•

Différents domaines d'utilisation



Les machines Rapid avec balayeuses peuvent être utilisées efficacement pour différents travaux. Les principaux domaines d'utilisation sont:

Applications estivales

- Balayage des trottoirs, voies d'accès, parkings et esplanades en tout genre
- Balayage des ponts étroits etc.

Applications hivernales

- Déneigement des trottoirs, voies d'accès, parkings et esplanades en tout genre
- Déneigement des ponts étroits etc.



Résultat: une propreté agréable et plaisante

Rapid

Désherbeur de chemins

Lutte mécanique contre des mauvaises herbes sur des surfaces constituées de graves hydrauliques



- Technique de tonte
- Récolte de foin
- Technique de mulching
- Nettoyage
- Préparation du sol
- Déneigement
- Transport
- Applications spéciales**



Élimination mécanique et écologique des mauvaises herbes sur les surfaces de gravier concassé, gravier et gravillon



Grâce au désherbeur de chemins, les surfaces constituées de graves hydrauliques (par ex. chemins et places en gravier concassé, gravier et gravillon) peuvent être entretenues facilement, rapidement, écologiquement et économiquement. Les plantes sont déracinées à l'aide des mouvements mécaniques avant d'être déposées à la surface, d'où elles peuvent ensuite être éliminées facilement. Grâce au réglage variable de la hauteur de travail, les couches du sol sont préservées. Les surfaces traitées sont ainsi maintenues propres et bien entretenues sans substance chimique.



APERÇU DES MODÈLES ET CARACTÉRISTIQUES

Type **Désherbeur de chemins WP 90**

Largeur de travail	90 cm
Poids	140 kg
Outils de travail	Double ciseau rotatif



Atouts

- Élimination des mauvaises herbes sur des surfaces constituées de graves hydrauliques
- Méthode purement mécanique, aucune utilisation de substance chimique
- Efficace même sur les surfaces recouvertes de plantes ou non entretenues depuis plusieurs années
- Guidage en profondeur en continu pour un résultat optimal dans n'importe quelle situation
- Bon résultat, même sur revêtement dur

Procédé respectueux de l'environnement



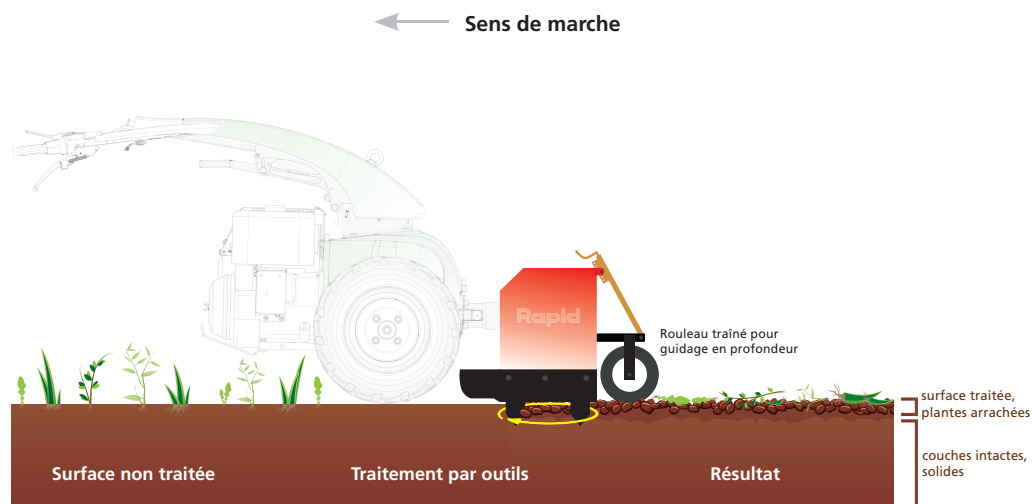
Le désherbeur de chemins permet de réduire l'utilisation d'herbicides chimiques. Il fonctionne uniquement de façon mécanique, ce qui rend cette méthode d'entretien très respectueuse de l'environnement.

Orientation simple

Les oreilles latérales à hauteur réglable en continu permettent de délimiter de façon nette la largeur de travail. Le raccordement parallèle peut ainsi être effectué avec précision.



Principe de fonctionnement du désherbeur de chemins



Principe de travail



Grâce à la rotation des outils de travail, les mauvaises herbes et leurs racines sont arrachées du sol et déposées à la surface. Les outils doivent être réglés à l'aide du rouleau traîné de façon à agir uniquement sur l'horizon supérieur (couche supérieure) et à préserver les couches plus profondes. L'intensité de l'application est influencée par le nombre de tours des outils de travail et la vitesse de déplacement.

Remarques à propos de la méthode

La première application nécessite un traitement intensif. Un traitement régulier donne de meilleurs résultats.

Guidage en profondeur



La tige permet de régler en continu la profondeur de traitement au moyen du rouleau traîné et les réglages peuvent donc être ajustés à toutes les situations. De préférence, le traitement est effectué aussi profondément que possible afin d'arracher totalement les plantes et de façon aussi plate que possible pour ameublir uniquement l'horizon supérieur. À retenir: aussi profond que nécessaire, aussi plat que possible.



Astuce utilisateur

Trucs et astuces

Pour réduire la poussière générée, il est conseillé de traiter les surfaces lorsqu'elles sont légèrement humides. Traiter les surfaces par temps chaud se révèle particulièrement efficace car il est ensuite plus facile d'éliminer les plantes flétries.

Désherbeur de chemins

Aperçu des types et des compatibilités

MODÈLE DE PORTE-OUTILS			REX	MONDO	SWISS	MONTA M141	MONTA S141	MONTA M161	MONTA S161	VAREA M141	VAREA S141	VAREA M161	VAREA S161	VAREA M231	VAREA S231	ORBITO
Désignation de l'accessoire	N° d'art.															
Désherbeur de chemins WP 90	1679		-	•	•	-	-	-	-	•	•	•	•	•	•	•
Options																
Flasque de fixation 78/80 mm	281930		-	-	•	-	-	-	-	•	•	•	•	•	•	•
Flasque de fixation 52/54 mm	281929		-	•	-	-	-	-	-	-	-	-	-	-	-	-

Application

L'entretien des surfaces constituées de graves hydrauliques fait partie de l'entretien des aires extérieures dans les domaines publics et privés. Les dispositions légales et les autorisations pour utiliser les produits chimiques de lutte contre les mauvaises herbes dans les zones résidentielles sont de plus en plus strictes.

Résultats et esthétique

Après l'élimination des mauvaises herbes, le matériel végétal repose librement sur la surface. Il est possible de le rassembler, le ramasser et l'évacuer lors d'une autre étape.

Domaines d'utilisation auxquels le désherbeur est prédestiné



Cours constitués de graves hydrauliques



Chemins en gravier concassé, gravier et gravillon



Résultat: Les plantes arrachées reposent sur des couches intactes.

Brosse désherbeuse

Lutte mécanique contre des mauvaises herbes sur des surfaces stabilisées



- Technique de tonte
- Récolte de foin
- Technique de mulching
- Nettoyage
- Préparation du sol
- Déneigement
- Transport
- Applications spéciales

Élimination mécanique et écologique des mauvaises herbes sur les surfaces pavées ou asphaltées



La brosse désherbeuse élimine les mauvaises herbes sur les grandes surfaces stabilisées comme les chemins et places pavés ou asphaltés, ainsi que les surfaces en pierres agglomérées. La propreté, la sécurité et la protection des bâtiments sont ainsi maintenues. Sur les bordures de trottoir et les caniveaux, les fonctions de drainage sont conservées et l'accumulation de sédiment est évitée. Cette méthode arrache la mauvaise herbe par une action mécanique réalisée dans plusieurs sens et la dépose sur la surface.

APERÇU DES MODÈLES ET CARACTÉRISTIQUES

Type	Brosse désherbeuse WE 90
Largeur de travail	90 cm
Poids	143 kg
Poids supplémentaires	en option, de 12 kg (max. 5 pièces)
Train roulant	2 roues, réglage en hauteur progressif



Atouts

- Élimination simple et efficace des plantes indésirables sur les surfaces stabilisées, les bordures de trottoir et les caniveaux;
- Méthode purement mécanique, aucune utilisation de substance chimique;
- Très grande maniabilité de la combinaison de machines permettant un travail aisé même dans les endroits tortueux;
- Adaptation optimale aux différentes situations de travail grâce aux différentes garnitures de brosses et aux poids supplémentaires optionnels pour générer des pressions d'appui plus élevées.

Garnitures de brosse adaptées à chaque utilisation



En plus des brosses circulaires standards pour un usage général, des brosses tressées plus agressives sont disponibles en option pour les surfaces plus grossières et moins sensibles ou pour une végétation plus importante ainsi que pour la première utilisation.



Brosse tressée

Remplacement facile des pièces d'usure

L'usure se concentre essentiellement sur les brosses. Celles-ci se remplacent facilement. L'appareil est ainsi rapidement de nouveau utilisable lors d'un remplacement des brosses.



Brosse circulaire

Train roulant et guidage en profondeur

Le train roulant se compose d'un cadre et de deux roues de jauge avec réglage en hauteur continu. Les roues peuvent être grossièrement réglées à l'aide d'une vis de serrage, un ajustage précis peut se faire par la tige. L'ensemble du train roulant peut être monté et démonté à l'aide de deux goupilles rabattables.



Remarque à propos de la méthode

Si la couverture végétale sur la surface est très dense, une mesure complémentaire avec la brosse désherbeuse est très efficace. Les plantes à ce stade de croissance sont très affaiblies par une application et la repousse est bloquée.

Une marche en avant et en arrière en alternance ainsi que des mouvements latéraux supplémentaires pendant l'utilisation intensifient le traitement.

Grâce à la grande maniabilité des porte-outils à entraînement hydrostatique, les chemins et les places peuvent être traités sans peine jusque dans les recoins.

Protection contre les projections

Les dispositifs de protection contre les projections réduisent le risque de dommages dans l'environnement de travail. Les dispositifs de protection sont rabattables et peuvent être ajustés au réglage ou à l'état d'usure des brosses.



Poids supplémentaires

Avec des poids supplémentaires, la pression d'appui des brosses sur le sol est augmentée. Les poids supplémentaires s'insèrent et s'enlèvent simplement en quelques gestes.



Principe de travail «Traitement de surface»

Pour le traitement d'une grande surface recouverte de plantes, le train roulant est démonté. Les outils de la brosse désherbeuse fonctionnent avec leur poids propre en guise de pression d'appui sur la surface. Ils tournent, tirent les plantes dans différentes directions et les arrachent hors des interstices. Enfin, les plantes sont déposées à la surface.



Principe de travail «Traitement des bords»

Pour traiter les bordures de trottoir, les caniveaux etc., le train roulant est utilisé et un côté de l'accessoire est relevé. Le réglage bas de la brosse agit intensément sur la bordure ou le caniveau à traiter. La brosse relevée n'a pas de fonction dans cette application.



Brossage en sens opposé – Guidage aisé de la machine



Grâce au brossage en sens opposé, les forces agissant latéralement sont éliminées.

Le guidage de la combinaison de machines est ainsi simple et précis pour l'utilisateur.

Brosse désherbeuse

Aperçu des types et des compatibilités

MODÈLE DE PORTE-OUTILS		REX	MONDO	SWISS	MONTA M141	MONTA S141	MONTA M161	MONTA S161	VAREA M141	VAREA S141	VAREA M161	VAREA S161	VAREA M231	VAREA S231	ORBITO
Désignation de l'accessoire	N° d'art.														
Brosse désherbeuse WE 90 avec brosse circulaire	1677	-	-	-	-	-	-	-	-	-	•	•	•	•	•
Options															
Kit de brosses tressées pour type 1677	1678	-	-	-	-	-	-	-	-	-	•	•	•	•	•
Flasque de fixation 78/80 mm pour type 1677	281930	-	-	-	-	-	-	-	-	-	•	•	•	•	•
Poids supplémentaires de 12 kg pour type 1677	281926	-	-	-	-	-	-	-	-	-	•	•	•	•	•

Application

L'entretien des surfaces stabilisées fait partie de l'entretien des espaces verts dans les domaines publics et privés. Les dispositions légales et les autorisations pour utiliser les produits chimiques de lutte contre les mauvaises herbes dans les zones résidentielles sont de plus en plus strictes. Cette méthode mécanique est donc une alternative intéressante.

Domaines d'utilisation auxquels cette brosse désherbeuse est prédestinée



Chemins et bordures



Chemins et places stabilisés

Résultats et esthétique

Pour éliminer les mauvaises herbes, il est possible, si nécessaire, de rassembler, ramasser et évacuer le matériel végétal déposé sur la surface dans le processus suivant en une seule étape.



Résultat: Plantes arrachées

Rapid

Brosse à mauvaise herbe

Lutte mécanique contre
des mauvaises herbes sur des
surfaces stabilisées



- Technique de tonte
- Récolte de foin
- Technique de mulching
- Nettoyage
- Préparation du sol
- Déneigement
- Transport
- Applications spéciales**



Élimination mécanique et écologique des mauvaises herbes au niveau des bordures, dans les coins et sur les surfaces stabilisées



La brosse à mauvaise herbe permet de débarrasser les bordures, les coins et les surfaces stabilisées des mauvaises herbes. Cela permet de maintenir la propreté, la sécurité et la protection des bâtiments. Les fonctions de drainage sont conservées et l'accumulation de sédiment est évitée au niveau des bordures de trottoir et des caniveaux. Cette méthode arrache la mauvaise herbe par une action mécanique réalisée dans plusieurs sens et la dépose sur la surface.



APERÇU DES MODÈLES ET CARACTÉRISTIQUES

N° d'art.	1743	1744
Type	Brosse à mauvaise herbe WKB 60	Brosse à mauvaise herbe WKB 60
Diamètre des brosses	60 cm	60 cm
Poids	65 kg	78 kg
Poids supplémentaires	–	monté
Manchon porte-outils	52/54 mm	78/80 mm
Guidage en profondeur	Roue d'appui, hauteur réglable avec graduation	Roue d'appui, hauteur réglable avec graduation
Inclinaison des brosses	Réglage à 2 niveaux	Réglage à 2 niveaux

Atouts

- Élimination écologique et sans herbicide des mauvaises herbes
- Accessoire compact et maniable, parfaitement adapté aux travaux le long des bordures de trottoir et dans les coins
- Faible consommation énergétique
- Usage polyvalent grâce à l'inclinaison réglable de la brosse
- Brosse avec une conception des crins optimale pour un bon résultat de travail

Embout de crins amovible

Les embouts de crins sont constitués de bandes de fil plat et de fils de fer fins entortillés maintenus ensemble par une agrafe.

La conception offre de très bonnes caractéristiques quant à la durée de vie, l'accrochage des mauvaises herbes et des morceaux végétaux ainsi qu'un bon résultat de travail. Les différents embouts de crins peuvent être remplacés rapidement avec un minimum de manipulations.



Principe de travail



L'inclinaison des brosses peut être réglée en continu sur deux niveaux dotés chacun d'une tige. Le levier de blocage permet de verrouiller ce réglage.

Le plateau des brosses est réglé afin que les embouts de crins soient en contact avec la surface stabilisée du sol sur un segment circulaire et puissent accrocher les mauvaises herbes. Au niveau de l'autre segment circulaire, les embouts de crins tournent en l'air sans contact au sol, ce qui génère un effet d'auto-nettoyage. Les morceaux végétaux, la terre et la saleté sont déposés sur la chaussée.



Remarque

Le principe de fonctionnement est également assuré en exerçant une faible pression d'appui. Une pression trop importante est en général appliquée sur la brosse, ce qui entraîne une forte usure.

Train roulant et guidage en profondeur

Le réglage de la roue d'appui permet d'effectuer le guidage en profondeur et ainsi de garantir le travail de la brosse/l'embout de crins et diminuer l'usure des brosses.



Protection contre les projections

Le dispositif de protection contre les projections réduit le risque de dommages dans l'environnement de travail. Les dispositifs de protection sont réglables et peuvent être ajustés au réglage ou à l'état d'usure des brosses.



Astuce utilisateur **Trucs et astuces**

Pour remplacer les embouts de crins, poser tout simplement la brosse de côté sans la retirer de l'appareil de base.

Brosse à mauvaise herbe

Aperçu des types et des compatibilités

MODÈLE DE PORTE-OUTILS			REX	MONDO	SWISS	MONTA M141	MONTA S141	MONTA M161	MONTA S161	VAREA M141	VAREA S141	VAREA M161	VAREA S161	VAREA M231	VAREA S231	ORBITO
Désignation de l'accessoire	N° d'art.															
Brosse à mauvaise herbe WKB 60, Kersten	1743	-	•	-	-	-	-	-	-	-	-	-	-	-	-	-
Brosse à mauvaise herbe WKB 60, Kersten	1744	-	-	•	-	-	-	-	-	•	•	•	•	•	•	-

Application

L'entretien des surfaces stabilisées fait partie de l'entretien des espaces verts dans les domaines publics et privés. Les dispositions légales et les autorisations pour utiliser les produits chimiques de lutte contre les mauvaises herbes dans les zones résidentielles sont de plus en plus strictes. Cette méthode mécanique est donc une alternative intéressante.

Résultats et esthétique

Pour éliminer les mauvaises herbes, il est possible, si nécessaire, de rassembler, ramasser et évacuer le matériel végétal déposé sur la surface dans le processus suivant en une seule étape.



avant



après

Le Hightech-center Les domaines de travail de Rapid

Rapid Technic AG

Industriestrasse 7
CH-8956 Killwangen

T +41 44 743 11 11
www.rapid.ch



Qualité certifiée

Tous les produits sont fabriqués depuis 1992 conformément au système de gestion de la qualité Rapid certifié SQS. Tous les standards sont contrôlés et soumis à une amélioration continue. Pour satisfaire les exigences les plus élevées, Rapid considère la formation continue de ses collaborateurs comme une mission permanente et offre des places de formation en conséquence pour des apprentis.

Depuis 1926, Rapid développe et produit en Suisse des porte-outils mono-axe de qualité supérieure et des accessoires parfaitement adaptés. Ils facilitent les travaux les plus variés et en toute saison d'individus à travers le monde. Le maniement simple des engins permet une réalisation en toute sécurité et efficace des tâches.

Porte-outils mono-axe et accessoires

En raison de leur fiabilité et de leur flexibilité, les porte-outils Rapid sont appréciés dans le monde entier. Grâce au grand nombre d'accessoires proposés, ils peuvent être utilisés efficacement dans l'agriculture, l'horticulture, la culture maraîchère, ainsi que dans l'entretien des espaces verts.



Fabrication à la demande du client

Rapid Technic AG a continuellement renforcé sa longue expérience dans l'enlèvement de copeaux, le soudage par friction malaxage (FSW) et le montage pour en faire un pilier stratégique de l'entreprise. Nous offrons nos compétences dans le monde entier à des clients indirects.

Votre spécialiste Rapid: