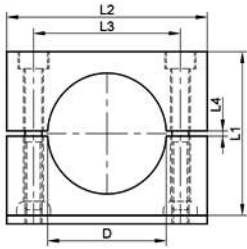


Modèle **72121**

Collier polypropylène avec plaque inférieure à souder (sans plaque de renfort) - Inox 304L

Polypropylene pipe holder with welding bottom plate (without top reinforcing plate) - Stainless steel 304L



| D (mm) | L1 (mm) | L2 (mm) | L3 (mm) | L4 (mm) | Largeur (mm) | Poids (kg) | Référence Inox 304L | Prix unitaire |
|--------|---------|---------|---------|---------|--------------|------------|---------------------|---------------|
| 6 | 27 | 37 | 20 | 0,4 | 30 | 0,07 | 372121-6 | 18,20 |
| 6,4 | 27 | 37 | 20 | 0,4 | 30 | 0,07 | 372121-64 | 22,90 |
| 8 | 27 | 37 | 20 | 0,4 | 30 | 0,07 | 372121-8 | 20,80 |
| 9,5 | 27 | 37 | 20 | 0,4 | 30 | 0,07 | 372121-95 | 21,80 |
| 10 | 27 | 37 | 20 | 0,4 | 30 | 0,07 | 372121-10 | 22,90 |
| 12 | 27 | 37 | 20 | 0,4 | 30 | 0,07 | 372121-12 | 21,10 |
| 12,7 | 33 | 42 | 26 | 0,6 | 30 | 0,09 | 372121-127 | 23,20 |
| 13,5 | 33 | 42 | 26 | 0,6 | 30 | 0,09 | 372121-135 | 20,60 |
| 14 | 33 | 42 | 26 | 0,6 | 30 | 0,09 | 372121-14 | 22,90 |
| 15 | 33 | 42 | 26 | 0,6 | 30 | 0,09 | 372121-15 | 28,20 |
| 16 | 33 | 42 | 26 | 0,6 | 30 | 0,09 | 372121-16 | 22,00 |
| 17,2 | 33 | 42 | 26 | 0,6 | 30 | 0,09 | 372121-172 | 22,00 |
| 18 | 33 | 42 | 26 | 0,6 | 30 | 0,09 | 372121-18 | 24,40 |
| 19 | 36 | 50 | 33 | 0,6 | 30 | 0,10 | 372121-19 | 23,40 |
| 20 | 36 | 50 | 33 | 0,6 | 30 | 0,10 | 372121-20 | 23,40 |
| 21,3 | 36 | 50 | 33 | 0,6 | 30 | 0,10 | 372121-213 | 21,10 |
| 22 | 36 | 50 | 33 | 0,6 | 30 | 0,10 | 372121-22 | 23,40 |
| 25 | 36 | 50 | 33 | 0,6 | 30 | 0,10 | 372121-25 | 23,40 |
| 26,9 | 42 | 59 | 40 | 0,6 | 30 | 0,13 | 372121-269 | 24,90 |
| 28 | 42 | 59 | 40 | 0,6 | 30 | 0,13 | 372121-28 | 23,20 |
| 30 | 42 | 59 | 40 | 0,6 | 30 | 0,13 | 372121-30 | 25,60 |
| 32 | 58 | 71 | 52 | 0,8 | 30 | 0,17 | 372121-32 | 29,20 |
| 33,7 | 58 | 71 | 52 | 0,8 | 30 | 0,17 | 372121-337 | 25,40 |
| 35 | 58 | 71 | 52 | 0,8 | 30 | 0,17 | 372121-35 | 26,40 |
| 38 | 58 | 71 | 52 | 0,8 | 30 | 0,17 | 372121-38 | 31,10 |
| 40 | 58 | 71 | 52 | 0,8 | 30 | 0,17 | 372121-40 | 30,30 |
| 42 | 58 | 71 | 52 | 0,8 | 30 | 0,17 | 372121-42 | 29,70 |
| 44,5 | 66 | 86 | 66 | 0,8 | 30 | 0,21 | 372121-445 | 46,90 |
| 48,3 | 66 | 86 | 66 | 0,8 | 30 | 0,21 | 372121-483 | 31,40 |
| 50,8 | 66 | 86 | 66 | 0,8 | 30 | 0,21 | 372121-508 | 48,20 |
| 57,2 | 93 | 121 | 94 | 0,8 | 30 | 0,30 | 372121-572 | 87,90 |
| 60,3 | 93 | 121 | 94 | 0,8 | 30 | 0,30 | 372121-603 | 65,10 |
| 63,5 | 93 | 121 | 94 | 0,8 | 30 | 0,30 | 372121-635 | 71,20 |
| 70 | 93 | 121 | 94 | 0,8 | 30 | 0,30 | 372121-70 | 91,40 |
| 73 | 93 | 121 | 94 | 0,8 | 30 | 0,30 | 372121-73 | 87,90 |
| 76,1 | 93 | 121 | 94 | 0,8 | 30 | 0,30 | 372121-761 | 73,30 |

Sans plaque supérieure de renfort, vis de serrage tête CHC

DIN 3015-1

Plaques en inox 304L et vis en inox A2

Coquille en polypropylène (vert) pour une température d'utilisation entre -30°C et +90°C

Sur demande :

- coquille en polyamide (noir) pour une température entre -40°C et +120°C
- plaques en inox 316L et vis en inox A4
- série lourde (DIN 3015-2) pour applications sévères