

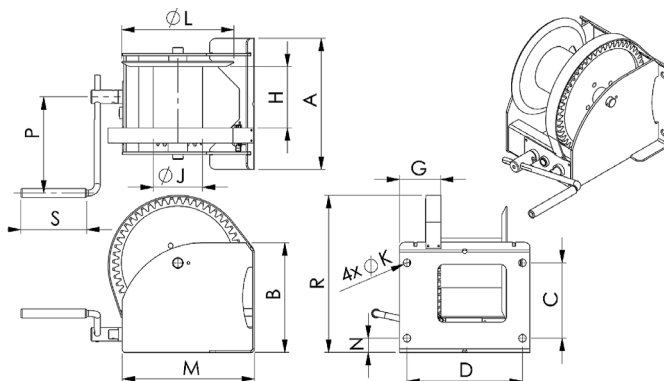
760G. Treuil manuel à vis sans fin

Grande capacité

- Construction très robuste.
- Manivelle démontable et réglable en longueur.
- Frein à pression avec double système à cliquet.
- Fabrication selon **DIN 15020**.
- Deuxième vitesse de levage par réducteur.
- Finition peinture standard.
- En conformité avec la norme **EN 13157, DIN 15020**.

En option :

- ATEX II 3 GD certifié T4, adapté pour la zone 2 et 22.
- Zingage.
- Tambour rainuré.
- Séparation du tambour.



CMU en kg		Effort sur manivelle en daN	Course par tour de manivelle 1 ^{re} couche en mm	Capacité d'enroulement du câble en m	Câble Ø en mm	Charge de rupture du câble min. en kN	Poids sans câble en kg	Référence
1 ^{re}	dernière							
2 000	1 129	22 (12)	12 (6)	46	13	106	60	760G 0200
3 000	1 861	27 (14)	11 (6)	52	16	161	78	760G 0300
4 000	2 390	35 (13)	11 (4)	52	16	179	80	760G 0400
5 000	3 165	58 (17)	12 (4)	40	20	252	117	760G 0500

Dimensions en mm													
A	B	C	D	G	H	J	K	L	M	N	P	R	S
410	310	196	360	137	176	133	25	312	383	45	380	420	220
436	365	251	386	137	204	165	25	376	443	47	380	527	220
436	365	251	386	137	204	165	25	376	443	47	380	527	220
436	425	316	386	137	200	219	25	437	495	60	380	604	220