

## Potence à rotation totale : 250kg - Portée 7 à 12 m

Départ usine **1 mois**



### Points forts du produit

- Potence sur fût inversée, de grandes portées, pour charge de 250 kg
- Utilisation en intérieur & rotation à 360°, utilisation en extérieur et en air salin sur demande
- Hauteur totale de la potence : 3,35 à 3,45 m & Hauteur sous fer (HSF) : 3 m
- Possibilité de créer une potence sur fût sur mesure
- Différentes portées disponibles : 7 à 12 mètres

### Description

Potences à flèche inversée pour un service intérieur.

Capacité de charge de 250 kg.

Rotation totale à 360° sur fût.

Flèche théorique sous charge nominale : environ 1/250ème de la portée = hauteur sans dépasser 1/100ème de la portée seule.

Le couple de renversement CR est donné à titre indicatif et sous charge nominale.

Elles peuvent être motorisées en rotation suivant le service en intérieur ou extérieur.

Pose sur massif béton avec kit comprenant un gabarit de pose + tiges d'ancrage ou semelle à cheviller (attention à la qualité du sol).

Il n'est pas conseillé d'utiliser un autre système de fixation. L'emploi de tout autre système nous dégage de toute responsabilité.

Vitesse de levage maximum : 8 m/mn.

Options :

- Gabarit de pose + tiges d'ancrage ou semelle à cheviller.
- Ligne d'alimentation électrique avec interrupteur cadenassable.
- Motorisation par le bas (version intérieure) ou par le haut version extérieure).
- Ralentisseur de rotation.
- Finition avec teintes RAL différentes ou galvanisation à chaud.
- Butée de rotation à souder au montage.
- Blocage de rotation.
- Equipement pour service extérieur.

### Caractéristiques techniques

RÉFÉRENCE	CR (DAN/M)	PORTÉE (M)	CHARGE (KG)	HAUT. SOUS FER (M)	HAUT. TOTALE (M)	A (MM)	B (MM)	C (MM)	POIDS (KG)
11.0197.01	5664	9.5	250	3	3,41	715	1350	150	1052

Voir en ligne Potence à rotation totale : 250kg - Portée 7 à 12 m

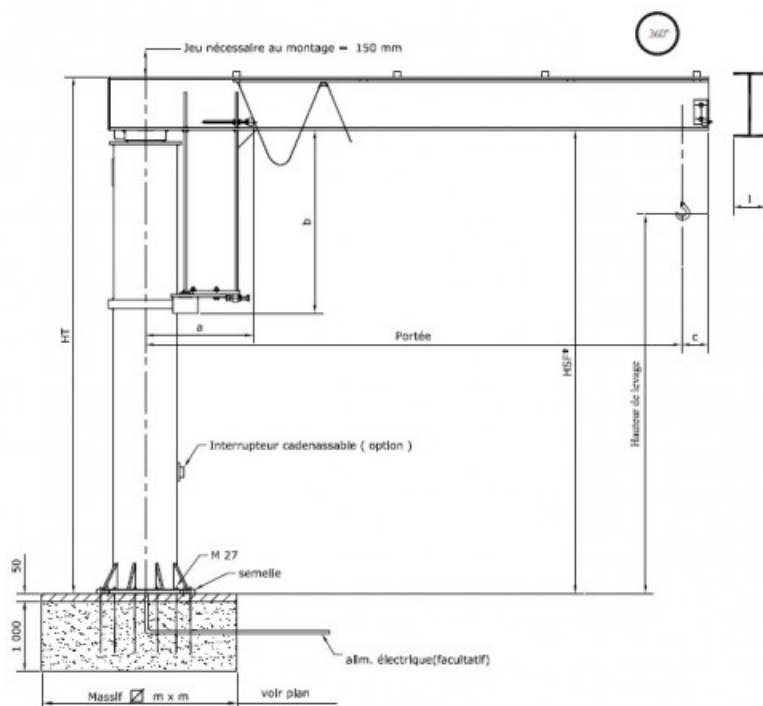
Retrouvez toutes nos gammes sur [www.axess-industries.com](http://www.axess-industries.com)

RÉFÉRENCE	CR (DAN/M)	PORTÉE (M)	CHARGE (KG)	HAUT. SOUS FER (M)	HAUT. TOTALE (M)	A (MM)	B (MM)	C (MM)	POIDS (KG)
11.0197.10	3624	7.5	250	3	3,35	617	1050	150	732
11.0197.09	8674	12	250	3	3,45	881	1650	150	1664
11.0197.08	7067	10.5	250	3	3,45	881	1650	150	1565
11.0197.07	6105	10	250	3	3,41	715	1350	150	1080
11.0197.06	3950	8	250	3	3,35	617	1050	150	753
11.0197.05	4634	9	250	3	3,35	617	1050	150	852
11.0197.04	CR (DaN.m)	11.5	250	3	3,45	881	1650	150	1631
11.0197.03	4287	8.5	250	3	3,35	617	1050	150	831
11.0197.02	3309	7	250	3	3,35	617	1050	150	711
11.0197.11	7586	11	250	3	3,45	881	1650	150	1598

### Accessoires disponibles pour Potence à rotation totale : 250kg - Portée 7 à 12 m

Nom	Délai
-----	-------

### Croquis



Voir en ligne Potence à rotation totale : 250kg - Portée 7 à 12 m

Retrouvez toutes nos gammes sur [www.axess-industries.com](http://www.axess-industries.com)