

Chargeuse- pelleteuse



Godets de pelle	1-4
Godets à mâchoires	5
Bennes	6-7
Brise-roches et outils pour brise-roches	8
Attaches rapides	9-10
Outils portatifs	11-14
Compacteurs	15
Fraiseuses pour chaussée	15
Bêches-tarières	16
Balayeuse HD Pothole Master	17
Balayeuses ramasseuses	18
Fourches à palettes, tablier de fourche et dossierets d'appui de charge	19
Crochet de grue monté sur fourche	20
Lame de déneigement	20
Dent défonceuse	20
Bennes à béton	21
Patins pour chaussée	21
Grappin débroussailleur	22
Grappin à ferraille	22

Introduction

Notre gamme

La gamme des chargeuses-pelleteuses JCB s'agrandit, tout comme les équipements qui la complète. Les équipements JCB vous permettent d'adapter votre machine à une grande variété d'applications. Un outil pour chaque application - qu'il s'agisse de creuser, fracturer, charger ou déneiger, vous pouvez utiliser vos équipements de chargeuse-pelleteuse tout au long de l'année.

Notre gamme d'équipements pour chargeuses-pelleteuses est détaillée dans ce guide. Si vous avez des questions ou si vous souhaitez en savoir plus sur certains équipements de la gamme, veuillez contacter JCB Equipements.

Pourquoi choisir JCB?

Les machines JCB jouissent d'une réputation mondiale en termes de qualité, productivité et innovation. Chaque équipement de notre gamme a été testé de manière exhaustive et approuvé par nos ingénieurs, et constitue le partenaire idéal de votre machine. Vous pouvez compter sur leur fiabilité et leur rendement. Nous avons la meilleure disponibilité du marché et pouvons répondre rapidement à vos exigences.

Lorsque vous utilisez un équipement JCB avec une machine JCB, vous avez un produit complet optimal. La machine et les équipements bénéficient du soutien et l'assistance JCB, grâce à une équipe spécialisée d'ingénieurs, de techniciens de maintenance et de conseillers clientèle. Nous sommes constamment à vos côtés.



JCB
ATTACHMENTS

Godets de pelle

- Universels



Avec plus de 50 modèles dans la gamme, nous avons un godet adapté à chaque application

- Une section supérieure laminée augmente l'intégrité structurelle
- Une plaque de renfort latérale fournit une robustesse et une rigidité accrues.
- Les pièces d'usure remplaçables augmentent la longévité et prolongent la durée de vie
- Des axes d'articulation/kits sont disponibles pour le montage sur attelages rapides pour accroître la productivité
- La gamme de godets universels a été conçue en utilisant l'analyse par éléments finis tout au long du processus de fabrication



Numéro de pièce sans axes	Largeur extérieure mm (po)	Capacité m ³ (yd ³)	Poids kg (lb)
1CX			
333/59312	230 (9)	0,026 (0,034)	51 (112)
333/58912	305 (12)	0,038 (0,05)	54 (119)
333/57350	450 (18)	0,062 (0,081)	59 (130)
333/58810	600 (24)	0,086 (0,112)	72 (159)
Midi CX			
531/99300	230 (9)	0,028 (0,037)	52 (115)
528/00400	305 (12)	0,04 (0,052)	55 (121)
528/00600	350 (14)	0,048 (0,063)	57 (126)
528/00800	405 (16)	0,057 (0,075)	63 (139)
528/01000	450 (18)	0,065 (0,085)	68 (150)
528/01200	600 (24)	0,091 (0,119)	87 (192)
2CX			
531/99300	230 (9)	0,028 (0,037)	52 (115)
528/00400	305 (12)	0,04 (0,052)	55 (121)
528/00600	350 (14)	0,048 (0,063)	57 (126)
528/00800	405 (16)	0,057 (0,075)	63 (139)
528/01000	450 (18)	0,065 (0,085)	68 (150)
528/01200	600 (24)	0,091 (0,119)	87 (192)
528/01400	750 (30)	0,117 (0,153)	101 (223)

Numéro de pièce sans axes	Numéro de pièce avec axes	N° de pièce avec axes et contre-lame	Largeur extérieure mm (po)	Capacité m ³ (yd ³)	Poids (axes exclus) kg (lb)
3CX/4CX/5CX					
980/89988	980/A0355	980/A0024	250 (10)	0,054 (0,071)	98 (216)
980/89989	980/A0356	980/A0025	305 (12)	0,069 (0,09)	105 (231)
980/89981	980/A0357	980/A0026	350 (14)	0,081 (0,106)	106 (234)
980/89990	980/A0358	980/A0027	405 (16)	0,103 (0,135)	107 (236)
980/89991	980/A0359	980/A0028	450 (18)	0,12 (0,157)	114 (251)
980/89992	-	-	500 (20)	0,138 (0,181)	121 (267)
980/89993	980/A0360	980/A0029	600 (24)	0,174 (0,228)	136 (300)
980/89994	-	980/A0030	800 (31)	0,248 (0,324)	167 (368)
980/89995	980/A0361	980/A0031	900 (35)	0,286 (0,374)	179 (395)

Kit d'axe de godet en option 340/00582 disponible sur godets de 250 mm (10 po)
 Kit d'axe de godet en option 340/00584 disponible sur godets de 305 mm (12 po)
 Kit d'axe de godet en option 980/A5083 disponible sur godets de 405 mm (16 po) et supérieurs
 Kit d'axe de godet soudé en option 993/36400

Chaque godet s'adapte parfaitement à la machine, en optimisant les performances de la pelle grâce à une géométrie parfaite.

- Des renforts d'usure supplémentaires sur la coque arrière laminée fournissent une robustesse et une rigidité supérieures
- Dents boulonnées
- Formation de tranchées à fond plat

Numéro de pièce sans axes	Largeur extérieure mm (po)	Capacité m ³ (yd ³)	Poids kg (lb)
3CX/4CX/5CX			
980/90005	250 (10)	0,054 (0,071)	108 (238)
980/90006	305 (12)	0,069 (0,09)	117 (258)
980/90007	405 (16)	0,103 (0,135)	119 (262)
980/90008	450 (18)	0,12 (0,157)	127 (280)
980/90009	500 (20)	0,138 (0,181)	136 (300)
980/90010	600 (24)	0,174 (0,228)	155 (342)
980/90011	800 (31)	0,248 (0,324)	194 (428)
980/90012	900 (35)	0,286 (0,374)	210 (463)

Kit d'axe de godet en option 340/00582 disponible sur godets de 250 mm (10 po)
 Kit d'axe de godet en option 340/00584 disponible sur godets de 305 mm (12 po)
 Kit d'axe de godet en option 980/A5083 disponible sur godets de 405 mm (16 po) et supérieurs
 Kit d'axe de godet soudé en option 993/36400

Une force d'arrachement et une retenue maximum des matériaux sont les principaux facteurs permettant d'optimiser la productivité.

- Les dents montées sur des adaptateurs soudés offrent des performances d'usure supérieures dans les conditions difficiles.
- Des renforts d'usure supplémentaires sur la coque arrière laminée fournissent une robustesse et une rigidité supérieures

Numéro de pièce sans axes	Largeur extérieure mm (po)	Capacité m ³ (yd ³)	Poids kg (lb)
3CX/4CX/5CX			
980/90013	250 (10)	0,04 (0,05)	105 (231)
980/90014	305 (12)	0,06 (0,08)	115 (254)
980/90015	405 (16)	0,075 (0,1)	113 (249)
980/90016	450 (18)	0,09 (0,12)	122 (269)
980/90017	500 (20)	0,1 (0,13)	130 (287)
980/90018	600 (24)	0,12 (0,16)	151 (333)
980/90019	800 (31)	0,17 (0,22)	190 (419)
980/90020	900 (35)	0,24 (0,31)	207 (456)

Godets de pelle

- Renforcés (nervurés - plus dents boulonnées)



Godets de pelle

- Renforcés (dents en 2 parties, adaptateur soudé)



Godets de pelle

- Profil profond



Les godets à profil profond peuvent être spécifiés lorsque le travail à effectuer exige un rendement élevé.

- La conception à profil profond fournit une capacité supplémentaire pour des rendements supérieurs

Numéro de pièce sans axes	Largeur extérieure mm (po)	Capacité m ³ (yd ³)	Poids kg (lb)
3CX/4CX/5CX			
980/89980	305 (12)	0,09 (0,12)	110 (243)
980/89981	350 (14)	0,11 (0,14)	117 (258)
980/89982	400 (16)	0,13 (0,17)	124 (273)
980/89983	450 (18)	0,18 (0,24)	135 (298)
980/89984	600 (24)	0,24 (0,31)	156 (344)
980/89985	800 (31)	0,3 (0,39)	186 (410)
980/89986	900 (35)	0,39 (0,51)	207 (456)
980/89987 +	1100 (43)	0,47 (0,61)	229 (505)

+4CX/5CX seulement

Godets de pelle

- Curage des fossés



Spécialement conçus et construits pour s'adapter aux capacités de la machine, les godets de curage de fossés JCB sont dotés de trous de drainage qui réduisent le poids et la densité pendant l'utilisation.

- Une plaque de renfort centrale fournit une robustesse et une rigidité accrues
- Une section supérieure laminée augmente l'intégrité structurelle
- Sur les godets de curage de fossés, des orifices de drainage permettent à l'eau de s'évacuer pour obtenir un meilleur facteur de remplissage



Numéro de pièce sans axes	Numéro de pièce avec axes	Largeur extérieure mm (po)	Capacité m ³ (yd ³)	Poids (axes exclus) kg (lb)
1CX				
980/65600	-	1000 (39)	0,08 (0,1)	92 (203)
Midi CX				
980/05400	-	1200 (47)	0,12 (0,16)	116 (256)
2CX				
980/05400	-	1200 (47)	0,12 (0,16)	116 (256)
3CX/4CX/5CX				
980/86061	980/A0362	1520 (60)	0,215 (0,28)	150 (331)
980/86060	-	1800 (71)	0,26 (0,34)	172 (379)

Numéro de pièce sans axes	Numéro de pièce avec axes	Largeur extérieure mm (po)	Capacité m ³ (yd ³)	Poids (axes exclus) kg (lb)
3CX/4CX/5CX				
980/A1781	980/A1780	1524 (60)	0,215 (0,28)	214 (472)

Godets de nivellement: l'outil idéal pour la formation de talus et l'aménagement paysager.

Numéro de pièce sans axes	Largeur extérieure mm (po)	Capacité m ³ (yd ³)	Poids kg (lb)
3CX/4CX/5CX			
980/A2114	1520 (60)	0,215 (0,28)	150 (331)
980/A2113	1800 (71)	0,26 (0,34)	172 (379)

Le godet de nivellement inclinable JCB permet de travailler sans devoir repositionner la machine. Il est idéal pour les talus et les remblais.

- Inclinaison à gauche et à droite pour la formation de talus et de remblais
- La section supérieure laminée augmente l'intégrité structurelle
- Une plaque de renfort centrale fournit une robustesse et une rigidité accrues

Numéro de pièce sans axes	Largeur extérieure mm (po)	Capacité m ³ (yd ³)	Poids kg (lb)
3CX/4CX/5CX			
980/89975	1520 (60)	0,16 (0,21)	340 (750)

Le godet de pelle pour tranchées coniques est l'outil idéal pour le curage des fossés et des drains.

- La double traverse en caisson augmente l'intégrité structurelle et prolonge la durée de vie
- Permet de creuser facilement des fossés et des drains
- Les pièces d'usure remplaçables augmentent la longévité et prolongent la durée de vie

Numéro de pièce sans axes	Largeur extérieure mm (po) °	Capacité m ³ (yd ³)	Poids kg (lb)
3CX/4CX/5CX			
531/02700	1676 (66) - 381 (15) 30	0,06 (0,08)	185 (408)
537/16100	1067 (412) - 305 (12) 60	0,1 (0,13)	111 (245)

Godet de pelle

- Curage des fossés avec contre-lame boulonnée

Godets de pelle

- Nivellement



Godets de pelle

- Nivellement inclinable (Exige un service hydraulique compatible)



Godets de pelle

- Trapèze





Godet à mâchoires

(Exige un service hydraulique compatible.
Non compatible avec l'attelage rapide de pelle)



Le godet à mâchoires JCB est un équipement deux en un - un godet d'excavation et une mâchoire pour saisir les charges encombrantes.

- Deux équipements en un: un godet standard et une mâchoire hydraulique puissante
- Conçu par JCB pour assurer une compatibilité, des performances et une durabilité optimales
- Des renforts d'usure supplémentaires augmentent la robustesse et la résistance à l'abrasion

Numéro de pièce sans axes	Largeur extérieure mm (po)	Capacité m ³ (yd ³)	Poids kg (lb)
3CX/4CX/5CX			
531/19800	600 (24)	0,2 (0,26)	280 (617)

Chaque benne est parfaitement adaptée à la machine et optimise ainsi les performances du chargeur grâce à une géométrie parfaite.

- Conçu par JCB pour assurer une compatibilité, des performances et une durabilité optimales
- Options de contre-lame et de dents boulonnées

Numéro de pièce	Montage	Largeur extérieure mm (po)	Capacité m ³ (yd ³)	Poids kg (lb)
Midi CX				
335/11770	Attelage rapide (skid steer)	1830 (72)	0,45 (0,59)	153 (337)
2CX				
528/01600	Attelage rapide - 2CX mkll	1850 (73)	0,6 (0,78)	283 (624)
3CX/4CX/5CX				
125/36700	Direct 3CX et 3DX seulement	2235 (88)	1 (1,31)	360 (794)
125/36800	Direct 3CX et 4CX	2337 (92)	1,1 (1,44)	373 (822)
126/03149	Attelage rapide 3CX et 4CX	2337 (92)	1,1 (1,44)	480 (1058)
126/03151	Attelage rapide 3CX et 4CX	2438 (96)	1,2 (1,57)	527 (1162)

- Construction renforcée pour les applications d'excavation intensives

Numéro de pièce	Montage	Largeur extérieure mm (po)	Capacité m ³ (yd ³)	Poids kg (lb)
3CX/4CX/5CX				
126/00186	Attelage rapide 3CX et 4CX	2337 (92)	1,1 (1,44)	485 (1069)

Bennes universelles

Bennes



Benne renforcée



Bennes à déversement latéral à gauche (exige un service hydraulique compatible)

- Conçus pour un positionnement sûr et précis des matériaux de remplissage
- Utilisation facile et contrôle simple de l'écoulement des matériaux

Numéro de pièce	Montage	Largeur mm (in)	Capacité m ³ (yd ³)	Poids kg (lb)
2CX				
980/84105	Attelage rapide - 2CX mkII	1850 (73)	0,62 (0,81)	499 (1100)
980/88255	Direct - 2CX mkII	1950 (77)	0,65 (0,85)	510 (1124)
980/90165	Direct - 2CX mkIII	1850 (73)	0,62 (0,81)	500 (1102)



Bennes 6-en-1

- Conçu par JCB pour assurer une compatibilité, des performances et une durabilité optimales
- Améliore la polyvalence de la machine en permettant de terrasser, charger, creuser, prélever, étaler et niveler avec un seul équipement



Numéro de pièce	Montage	Largeur mm (in)	Capacité m ³ (yd ³)	Poids kg (lb)
1CX				
290/72023	Attelage rapide (skid steer)	1550 (61)	0,27 (0,35)	240 (529)
512/05100	Attelage rapide (skid steer)	1550 (61)	0,27 (0,35)	240 (529)
Midi CX - Exige un service hydraulique compatible				
128/16792	Attelage rapide (skid steer)	1830 (72)	0,45 (0,59)	331 (730)
2CX - Exige un service hydraulique compatible				
528/00100	Attelage rapide - 2CX mkII	1850 (73)	0,6 (0,78)	419 (924)
528/02700	Direct - 2CX mkII	1850 (73)	0,6 (0,78)	448 (988)
128/12142	Direct - 2CX mkIII	1850 (73)	0,6 (0,78)	457 (1008)
3CX/4CX/5CX - Exige un service hydraulique compatible - Kits de fourche disponibles				
128/C1010	Direct 3CX et 4CX	2337 (92)	1,1 (1,44)	729 (1607)
128/C1026	Direct 3CX et 4CX	2337 (92)	1,2 (1,57)	747 (1647)
128/C1037	Direct 3CX seulement	2235 (88)	1 (1,31)	715 (1576)
128/C1052	Direct 3CX, 4CX et 5CX	2438 (96)	1,3 (1,7)	815 (1797)
128/C1057	Attelage rapide 3CX et 4CX	2337 (92)	1,1 (1,44)	732 (1614)
128/C1062	Attelage rapide 3CX et 4CX	2337 (92)	1,2 (1,57)	754 (1662)
128/C1066	Attelage rapide 4CX et 5CX	2438 (96)	1,3 (1,7)	822 (1812)

Grâce à un excellent rendement associé à une force de frappe élevée, les performances du brise-roche assurent une productivité maximum. Sept modèles de brise-roches sont disponibles pour s'adapter à toutes les chargeuses-pelleteuses.

Brise-roches
(Exige un service hydraulique compatible)

1CX

- Conception durable permettant de réduire les coûts de maintenance
- La correspondance parfaite du diamètre de l'outil et du piston maximise le transfert de la force de frappe
- Fourni 'prêt à l'emploi' avec flexibles, support de suspension, pointe et burin

Midi CX/2CX/3CX/4CX/5CX

- Le corps plein offre une robustesse maximale avec un poids inférieur
- La conception durable avec accumulateur étanche permet de réduire les coûts de maintenance
- Système de suppression de bruit intégré
- Fourni 'prêt à l'emploi' avec flexibles, support de suspension, pointe et burin
- Excellent rapport puissance/poids et diamètre de l'outil et du piston parfaitement adapté pour optimiser le transfert de l'énergie de frappe

Numéro de pièce	Modèle	Poids kg (lb)	Diamètre de l'outil mm (po)	Poids du tracteur t (lb)	Force de frappe J (lbf.pi)	Débit d'huile mini/maxi l/min (gal US/min)	Pression de fonctionnement mini/maxi bar (psi)	Vitesse de frappe mini/maxi coup/min	Niveau de puissance acoustique dBa
1CX									
980/90183	HM115	117 (253)	45 (1,77)	2 (4400) - 3,5 (7700)	200 (148)	15 (3,3) - 40 (9,0)	140 (2030) - 160 (2320)	960 - 1320	124
Midi CX									
980/A9913	HM166Q	162 (357)	50 (1,97)	2 (4400) - 4,5 (9900)	252 (186)	40 (10,6) - 60 (15,6)	100 (1450) - 150 (2180)	1020 - 1750	115
2CX									
980/A6753	HM266Q	224 (494)	65 (2,56)	2,8 (6170) - 6,0 (13200)	376 (277)	42 (11,1) - 75 (16,70)	100 (1450) - 150 (2180)	720 - 1400	118
3CX/4CX									
980/A2964	HM380	330 (727)	75 (2,95)	6 (13227) - 12 (26455)	981 (723)	40 (10,6) - 80 (21,1)	120 (1740) - 165 (2393)	380 - 900	116
980/A0200	HM380**	330 (727)	75 (2,95)	6 (13227) - 12 (26455)	981 (723)	40 (10,6) - 80 (21,1)	120 (1740) - 165 (2393)	380 - 900	116
980/A3478	HM386Q	360 (794)	80 (3,15)	4,5 (9900) - 9,0 (19800)	600 (443)	60 (16,0) - 100 (26,5)	100 (1450) - 150 (2180)	720 - 1380	121
3CX/4CX/5CX									
980/A9977	HM496Q	441 (880)	95 (3,74)	6,5 (14300) - 13,0 (28600)	855 (630)	65 (17,2) - 110 (29,1)	100 (1450) - 150 (2180)	540 - 1260	124

**Version de kit sans gaz Le HM380 exige une vérification de la pression du gaz dans le cadre du programme d'entretien périodique et un remplissage si nécessaire. Kit de gaz séparé (332/A3307) disponible.

HM380

- Brise-roche puissant délivrant 981 joules à 900 coups par minute
- Conception robuste et simple permettant des interventions d'entretien faciles
- Le profil à fond mince permet de réaliser des tranchées étroites.
- Le transfert d'énergie efficace du piston à l'outil assure une productivité élevée.
- La plaque latérale conçue par JCB assure un arrimage sûr pendant les déplacements sur route et la comptabilité avec l'attelage rapide

N° de pièces d'outils, pointe 332/A2455, burin 332/A2457

Une grande variété d'options d'outils améliore la polyvalence des brise-roches JCB.

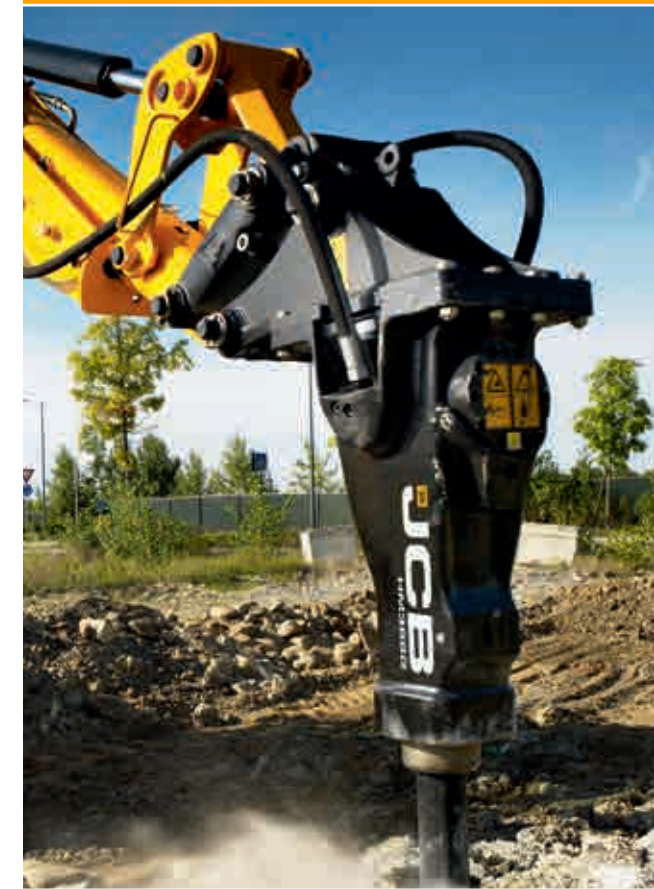
Modèle	HM166Q Numéro de pièce	HM266Q Numéro de pièce	HM386Q Numéro de pièce	HM496Q Numéro de pièce
Pointe #	331/52394	331/52496	331/52461	331/52501
Pointe - longue	331/52462	-	331/52462	331/52502
Pointe étroite #	331/52395	331/52497	331/52464	331/52503
Burin large 125 mm	331/52396	331/52498	-	-
Burin large 160 mm	-	-	331/52467	-
Burin large 180 mm	-	-	-	331/52504
Burin transversal large 125 mm	331/52397	331/52499	-	-
Burin transversal large 160 mm	-	-	331/52468	-
Burin pour asphalte 115 mm	331/52399	-	-	-
Burin transversal pour asphalte 115 mm	331/52400	-	-	-
Pilon	331/52398	331/52500	331/52493	331/52505

#Fournis avec le brise-roche. Transversal signifie des virages à 90°.

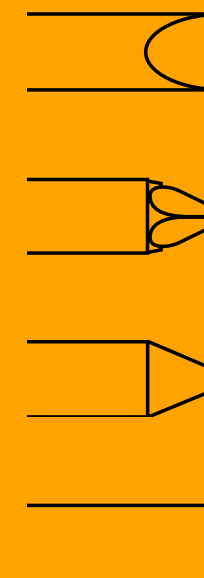
VERSIONS UNIVERSELLES

Les brise-roches HM166Q, HM266Q, HM386Q, HM496Q peuvent aussi être fournis en versions 'universelles' sans support de suspension pour permettre leur installation sur des machines différentes de JCB.

NUMEROS DE PIECE	HM166Q: 980/A7840 HM266Q: 980/A7570	HM386Q: 980/A3481 HM496Q: 980/A6334
------------------	--	--



Brise-roches Options d'outils



Attaches rapides

- Pelle

L'attelage rapide permet de changer rapidement les équipements pour que la machine continue à travailler, en réduisant les temps d'immobilisation à chaque changement de poste.

Les attaches JCB sont les seuls produits sur le marché qui sont entièrement homologués par JCB pour l'utilisation sur les chargeuses-pelleteuses JCB.

La gamme inclut des attaches manuelles et hydrauliques qui vont au-delà des exigences des réglementations actuelles et prévues.

1CX/2CX/Midi CX/3CX/4CX/5CX (Manuel)

- Augmente la sécurité et réduit les efforts de l'opérateur lors des changements de godets et d'équipements.
- Conception durable et mâchoires en acier trempé pour réduire l'usure au minimum
- Actionnement mécanique par un verrouillage à ressort libéré par une broche
- L'axe de verrouillage de sûreté bien visible évite la perte accidentelle du godet ou de l'équipement

3CX/4CX/5CX (Hydraulique)

- Permet une permutation plus rapide et plus facile des équipements
- Deux mécanismes de verrouillage indépendants permettent de maintenir l'équipement en toute sécurité dans toutes les conditions
- Marquage CE pour les chargeuses-pelleteuses conformes à toutes les réglementations actuelles et prévisibles
- Entièrement commandé depuis la cabine grâce à des capteurs de position de flèche qui assurent le fonctionnement dans une zone sécurisée
- Pas de flexibles supplémentaires dans le pivot de flèche
- Entièrement intégrées à la chargeuse-pelleteuse JCB



Numéro de pièce	Fonctionnement	Poids kg (lb)	Taille d'axe mm (po)
1CX			
980/88451	Manuel	37 (82)	35 (1,38)
2CX			
980/A4618	Manuel	55 (121)	32 (1,26)
Midi CX			
980/A4618	Manuel	55 (121)	32 (1,26)
3CX/4CX/5CX			
980/88833	Manuel	95 (209)	44,45 (1,75)
980/A4955	Hydraulique*	72 (159)	44,45 (1,75)

*Exige un service hydraulique compatible.

Comme pour les attaches de pelle JCB, toutes nos attaches de chargeur sont conçues par JCB pour les machines JCB, pour offrir une sécurité maximale et une totale tranquillité d'esprit.

Des options manuelles et hydrauliques sont disponibles et vont au-delà des exigences des réglementations actuelles et prévues.

1CX/Midi CX/3CX/4CX/5CX (manuel)

- Garantissent une permutation rapide des équipements pour accroître la productivité
- L'opérateur peut voir que le verrouillage est complètement engagé

2CX/3CX/4CX/5CX (hydraulique)

- L'opérateur peut voir que le verrouillage est complètement engagé
- Entièrement commandé depuis la cabine
- Réduit les temps d'immobilisation grâce à un changement rapide et efficace des équipements

Numéro de pièce	Fonctionnement	Poids kg (lb)
1CX		
Équipement standard	Manuel	-
2CX		
980/A0825+	Hydraulique*	148 (326)
Midi CX		
Équipement standard	Manuel	-
3CX/4CX/5CX		
980/89487	Manuel	209 (461)
980/89488	Hydraulique*	223 (492)
980/89808	Hydraulique avec fourches intégrées*	308 (679)
126/03126	Tablier Q-Fit pour équipements agricoles, fonctionnement hydraulique*	165 (364)

* Exige un service hydraulique compatible. + Seulement pour machines MkIII. Relevage MkII pour bennes à attelage rapide

Attaches rapides

- Chargeur



Outils portatifs

JCB propose un grand choix d'outils hydrauliques qui ont tous été conçus pour assurer une productivité maximale.

Testés sur le terrain, ils incluent des brise-roches, des pompes, une bêche tarière, une fraise à disque, des foreuses et une clé à chocs. Tous sont fabriqués conformément aux normes rigoureuses JCB.

Tous classés EHTMA cat "C", 20 l/min (5,3 gal US/min)

1CX Exige un circuit d'outils portatifs avec points de raccordement au châssis

2CX Exige un circuit d'outils portatifs avec points de raccordement au châssis

3CX/4CX/5CX Exige un circuit d'outils portatifs avec points de raccordement au châssis ou dévidoir à flexible en option

Pic de démolition (poignée en D)

- Applications de démolition et construction légères
- Idéal pour l'excavation de tranchées, de tunnels et les travaux latéraux

Pic de démolition (poignée en T)

- Marteau léger de petite taille conçu pour les applications de légères à moyennes

Numéro de pièce	Modèle	Taille de l'outil mm (po) hex.	Poids kg (lb)	Vitesse de frappe coup/min	Niveau de vibration m/s ² (pi/s ²)
929/30800	Poignée en D	Fixation par loquet 22 (7/8)	15 (33)	1500	6 (20)
929/12900	Poignée en D	Fixation par vis 22 (7/8)	15 (33)	1500	6 (20)
929/30900	Poignée en T	22 (7/8)	15 (33)	1500	7,5 (25)

Brise-roche

- Les brise-roches portatifs sont maniables et plus productifs que les équivalents pneumatiques
- Un modèle à faibles vibrations utilise une suspension brevetée pour réduire les vibrations dans les mains-bras.

Numéro de pièce	Modèle	Taille de l'outil mm (po) hex.	Poids kg (lb)	Vitesse de frappe coup/min	Niveau de vibration m/s ² (pi/s ²)
929/92500	HM22	22 (7/8)	21 (46)	1500	3,4 (11)
929/92600	HM22	25 (1)	21 (46)	1500	3,4 (11)
929/92400	HM25	32 (1 1/4)	25 (55)	1500	4 (13)
929/A2613	HM25LV	32 (1 1/4)	27 (60)	1500	1,6 (5,3)
929/92700	HM29	32 (1 1/4)	29 (64)	1500	5 (16)



Options de pics et d'outils pour brise-roche

Modèle mm (po)	N° de pièce Outils 22mm (7/8 po)	N° de pièce Outils de 25 mm (1 po)	N° de pièce Outils 32mm (1 1/4 po)
Pied dameur Exige une tige	PP/7314	PP/7314	995/32914
Tige de pied dameur	PP/7320	PP/7313	995/32928
Marteau-bêche	PP/1360	PP/7316	995/32927
Burin pour asphalte 76 (3)	PP/1359	PP/7312	995/32920
Burin pour asphalte 125 (5)	PP/7321	PP/7315	995/32921
Burin pour asphalte 115 (4 1/2)	-	-	995/32922
Burin	PP/1358	PP/7311	995/32916
Pointe	PP/1357	PP/7310	995/32915

Fraiseuse à disque

- Equipement de conception équilibrée et silencieuse adapté à la plupart des matériaux y compris les métaux, le béton et la pierre
- Courroie d'entraînement de dent et pièces mobiles fermés
- Le disque est protégé par un carter en acier, réglable dans trois positions.
- Entretien réduit, conception hydraulique silencieuse
- Le régulateur de débit évite une vitesse excessive
- Fourni avec un disque de coupe pour roches et un disque de coupe pour métaux
- Poignée amovible pour l'utilisation à droite ou à gauche

Numéro de pièce	Diamètre de fraise mm (po)	Vitesse maxi. tr/min	Poids kg (lb)	Niveau de vibration m/s ² (pi/s ²)
5024	300 (11,8)	6000	10 (22)	3,67 (12)

Diamètre d'arbre 22 mm.

Bêche tarière

- Grâce à son entraînement hydraulique, cet équipement a un couple supérieur à la plupart des équipements à moteur essence, et doit impérativement être utilisé par deux personnes
- Réversible pour un retrait facile du sol
- Faible poids permettant un transport et une utilisation facile
- Fonctionnement silencieux
- Commande automatique de retour au point mort pour plus de sécurité

Numéro de pièce	Diamètre maxi. de mèche mm (po)	Profondeur maxi. du trou mm (po)	Couple Nm (pi.lb)	Régime tr/min	Poids kg (lb)
929/13400	305 (12)	1220 (48)	295 (218)	136	15 (33)

Options de mèches

Numéro de pièce	Taille mm (po)	Longueur mm (po)
929/13407	100 (4) diamètre	1200 (47)
929/13408	150 (6) diamètre	1200 (47)
929/13409	200 (8) diamètre	1200 (47)
929/13410	250 (10) diamètre	1200 (47)
929/13411	305 (12) diamètre	1200 (47)
929/13428	610 (24) Rallonge	1200 (47)

Outils portatifs



Outils portatifs



Foreuse hydraulique

- Entraînement réversible
- Poignée thermo-isolée
- Grâce à sa conception légère et compacte, la foreuse est un outil très maniable

Numéro de pièce	Régime tr/min	Diamètre maxi. de mèche mm (po)	Système de mandrin	Poids kg (lb)
5117	1000	acier: 13 (1/2), bois: 27 (1 1/8)	Type de clavette	2,7 (6)

Carotteuse au diamant

- Poignée latérale pour une utilisation facile
- Moteur hydraulique robuste pour un usage prolongé
- Prise de flexible d'eau pour l'élimination de la poussière et le refroidissement
- Possibilité d'utilisation sous l'eau pour une polyvalence accrue

Numéro de pièce	Régime tr/min	Diamètre de mèche mm (po)	Poids kg (lb)
929/13300	2400	15 (0,6) - 35 (1,4)	8 (18)
929/13200	600	40 (1,6) - 125 (5)	8 (18)

Perceuse à percussion

- Protections d'embrayage de sécurité contre le surcouple
- Réversible pour un retrait facile du trépan
- Jauge d'épaisseur intégrée et poignée auxiliaire faciles à démonter pour améliorer l'accès aux zones exiguës

Numéro de pièce	Régime tr/min	Vitesse de frappe coup/min	Diamètre maxi. de mèche mm (po)	Système de mandrin	Poids kg (po)
5118	805	3515	acier: 13 (1/2), bois: 27 (1 1/8), béton: 19 (3/4)	SDS PLUS	3,9 (8,6)

Clé à chocs, douille de 3/4 po

- Commande de couple réglable
- Conception à deux marteaux puissante et compacte
- Roulement à aiguilles, entraînement par motoréducteur résistant

Numéro de pièce	Régime tr/min	Poids kg (lb)
5114	2700	5,6 (12,4)



Pompe de chantier

- Pompe de chantier submersible robuste et durable utilisée pour pomper l'eau contenant de la boue, des feuilles, des brindilles, du sable et des eaux usées
- Permettent de traiter les matériaux qui pourraient colmater la plupart des autres pompes

Numéro de pièce	Décharge maximum l/min (gal.us/min)	Hauteur d'élévation maximum m (pi)	Orifice de décharge mm (in BSP)	Poids kg (lb)
980/A4874	2160 (517)	10,5 (34)	100 (4)	32 (71)

Pompe submersible

- Auto-amorçage avec rapport puissance/poids élevé
- Corps en aluminium pour un poids inférieur et une durée de vie sans corrosion
- Sans entretien

Numéro de pièce	Décharge maximum l/min (gal.us/min)	Hauteur d'élévation maximum m (pi)	Orifice de décharge mm (in BSP)	Poids kg (lb)
929/03900	700 (185)	18 (60)	100 (4)	8 (18)

Options de flexible de pompe

Numéro de pièce	Description m (pi)
929/34317	Flexible sans armature vissé 5 (16)
980/90632	Flexible sans armature Cam-loc 10 m (32) (650/10301 nécessaire)
650/10301	Raccord mâle Cam-loc vissé

Outils portatifs



Compacteurs

(Exige un service hydraulique compatible)



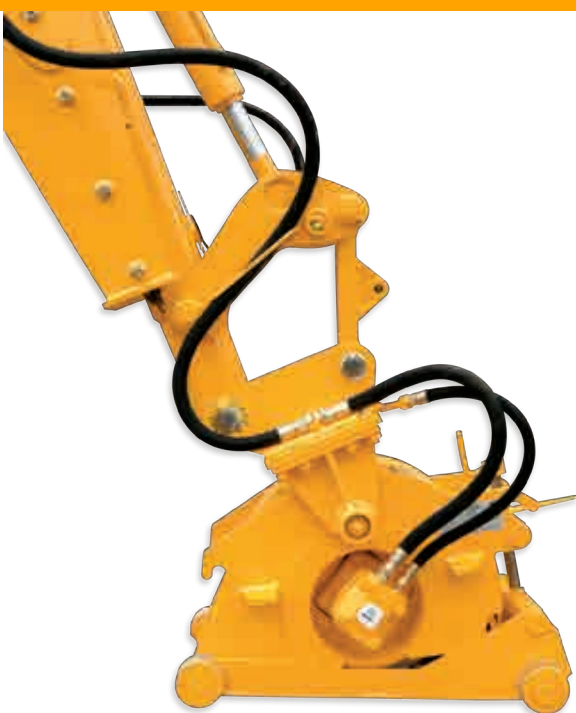
Pour une restauration rapide et efficace des tranchées ou le compactage en général, le compacteur JCB est le choix idéal.

- Adapté au montage direct ou sur attelage rapide
- Le support de montage de la machine garantit que l'opérateur est parfaitement protégé des effets des vibrations
- Un clapet de protection intégré protège l'équipement contre les détériorations dues à une inversion de débit inverse accidentelle
- Pour la réfection rapide des tranchées et le compactage du sol en général

Numéro de pièce	Largeur mm (po)	Longueur mm (po)	Fréquence Hz	Force centrifuge kN (lbf)	Poids kg (lb)
2CX					
980/03200	305 (12)	734 (29)	33	16,3 (3665)	172 (379)
3CX/4CX/5CX					
980/A1020	305 (12)	734 (29)	33	16,3 (3665)	179 (395)

Fraiseuses pour chaussée

(Exige un service hydraulique compatible)



Pour les réparations urgentes, attachez la fraiseuse pour chaussée à une chargeuse-pelleteuse et terminez le travail rapidement. Parfaitement adaptée aux petits travaux de rebouchage comme la réparation des nids de poule.

- Elimination rapide du béton et de l'asphalte endommagés causé par le gel, les fissures et les nids de poule
- Pièces d'usure faciles à remplacer
- Rabotage précis avec réglage de la profondeur jusqu'à 115 mm
- Tambour de coupe sur toute la largeur 400 mm

Numéro de pièce	Largeur de coupe mm (po)	Profondeur de coupe mm (po)	Déport latéral mm (in)	Inclinaison	Poids kg (lb)
1CX HF/1CXT (attelage de chargeur)					
980/88540	400 (16)	0 - 115mm (0 - 4 1/2)	693 (27)	± 15°	628 (1384)
3CX/4CX/5CX (pelle)					
980/88802	400 (16)	0 - 115mm (0 - 4 1/2)	-	-	540 (1190)

La gamme de tarières JCB permet de percer avec précision une grande variété de diamètres et de profondeurs pour l'installation de clôtures, de poteaux, d'ancrages, de panneaux de signalisation routière et pour la plantation d'arbres.

- Pour un forage précis de trous pour poteaux et clôtures
- Boîte d'engrenages renforcée et tête d'entraînement puissante et compacte
- Livré avec platine de suspension et flexibles de raccordement

Numéro de pièce	Diamètre maxi. de mèche mm (po)	Couple Nm (pi.lb)	Poids kg (lb)
1CX			
980/A4321	760 (30)	3500 (2580)	105 (230)
Midi CX/2CX			
980/A4327	900 (36)	6000 (4425)	110 (240)
3CX/4CX/5CX			
980/A3596	900 (36)	6000 (4425)	110 (240)

Options de mèches

Numéro de pièce	Diamètre mm (po)	Poids kg (lb)
Mèches standards: 1200 mm (48 po) de long, dents boulonnées, pour conditions de sol de légères à modérées		
980/A2019	160 (6)	19 (42)
980/A2021	230 (9)	39 (86)
980/A2023	300 (12)	52 (115)
980/A2025	380 (15)	60 (132)
980/A2027	460 (18)	80 (176)
980/A2028	600 (24)	12 (26)
980/A2029	760 (30)	14 (31)
980/A2030	900 (36)	20 (44)
Mèches renforcées: 1200 mm (48 po) de long, dents manchonnées, pour conditions de sol difficiles: sols compactés, argile lourde, asphalté, sol gelé et roche fracturable		
980/A2031	230 (9)	45 (99)
980/A2032	300 (12)	58 (128)
980/A2034	380 (15)	63 (139)
980/A2035	460 (18)	92 (203)
980/A2037	600 (24)	124 (273)
980/A2038	760 (30)	141 (311)
980/A2039	900 (36)	195 (430)
Mèche pour roches: 1200 mm (48 po) de long, dents de type ogive en carbure, pour roches dures, fracturables, sol gelé et sols compactés.		
980/A2040	300 (12)	49 (108)
980/A2042	460 (18)	91 (201)
Rallonge réglable, jusqu'à 1000 mm (40 po)		
980/A2043	-	-

Bêches tarières

(Exige un service hydraulique compatible)





Balayeuses HD Pothole Master



Une balayeuse ramasseuse garantit une préparation optimale des surfaces, réduit les temps de nettoyage et offre un chantier propre et sûr. La conception déportée permet de travailler sur une seule voie de circulation, sans interrompre le trafic.

- Le balai de grand diamètre offre des performances élevées, et les soies en acier et polypropylène (50/50) assurent une durée de vie supérieure
- La conception de la balayeuse permet une pression constante sur le balai, qui garantit le ramassage de tous les débris, de la saleté et de l'eau sur n'importe quelle largeur de terrain
- Le tablier déporté et le moteur monté à droite permettent de balayer le long des bordures de trottoirs.
- La largeur de la balayeuse permet de déverser les déchets au-dessus du hayon arrière d'un camion
- La trémie de grande capacité prolonge les temps de travail

Numéro de pièce	Largeur de travail mm (po)	Capacité de trémie m ³ (yd ³)
3CX/4CX/5CX (exige un attelage rapide de chargeur et un service hydraulique). Pour un fonctionnement continu, exige une tuyauterie auxiliaire de chargeur de 5/8 po)		
980/A6600*	1775 (69)	0,33 (0,43)

Option de système d'arrosage 980/A6601 (uniquement sur les versions Pothole Master)
* Autocollants d'entretien des routes installés de série sur la balayeuse.

Pour un nettoyage efficace de votre chantier, JCB propose une gamme de quatre balayeuses ramasseuses adaptées à toutes les tailles de chargeuses-pelleteuses pour améliorer la polyvalence des machines.

Balayeuses ramasseuses

ICX

- Le capot renforcé améliore la résistance aux chocs pendant l'utilisation quotidienne
- Les segments de brosse de grand diamètre en acier et polypropylène offrent une finition supérieure
- Balayage et vidage de la trémie à actionnement hydraulique depuis la cabine
- Disponible avec système d'arrosage anti-poussière et/ou brosse pour caniveaux en option



2CX/3CX/4CX/5CX

- Le capot renforcé améliore la résistance aux chocs pendant l'utilisation quotidienne
- Les segments de brosse de grand diamètre en acier et polypropylène offrent une finition supérieure
- Balayage et vidage de la trémie à actionnement hydraulique depuis la cabine
- Disponible avec système d'arrosage anti-poussière et/ou brosse pour caniveaux en option
- Système à châssis flottant suivant automatiquement les contours du terrain pour maintenir l'efficacité du balayage

Numéro de pièce	Modèle	Adapté à	Largeur de travail mm (po)	Capacité de trémie m ³ (yd ³)
1CX/1CXT				
980/A1857	SC150	-	1525 (60)	0,46 (0,6)
Options SC150				
980/A4677	Brosses pour caniveaux, montage à droite ou à gauche		-	-
980/A4668	Kit d'arrosage		-	-
2CX				
980/90515	SC210	Attelage rapide 2CX, relevage MkII	2100 (83)	0,25 (0,33)
980/90516	SC210 avec système d'arrosage	Attelage rapide 2CX, relevage MkII	2100 (83)	0,25 (0,33)
980/89012	Châssis de montage		-	-
3CX/4CX/5CX (exige une tuyauterie auxiliaire de chargeur de 5/8 po pour un fonctionnement continu)				
980/90507	SC240	Exige un tablier de montage	2400 (95)	0,32 (0,42)
980/90508	SC240 avec système d'arrosage	Exige un tablier de montage	2400 (95)	0,32 (0,42)
SC240 - Options de tablier de montage				
980/90417	Attelage rapide		-	-
980/90418	Fourches à palettes		-	-
980/90419	Attelage rapide agricole Q-fit		-	-
Options SC210 et SC240				
980/89159	Brosse pour caniveaux, gauche		-	-
980/A3292	Brosse pour caniveaux, droite		-	-



Fourches à palettes, tablier de fourche et dossierets d'appui de charge

Un choix d'équipements supplémentaires est disponible pour améliorer la polyvalence et la productivité des chargeuses-pelleteuses, y compris des fourches à palettes disponibles avec tablier de fourche et dossierets d'appui de charge.

- Elles permettent d'étendre l'utilisation de la machine pour le chargement, le déchargement et l'empilement de palettes et de briques et parpaings en toute sécurité.
- L'écartement des fourches réglable permet l'utilisation des points de chargement les plus sûrs possibles
- Accepte les équipements industriels de classe 2
- L'option de dossieret d'appui de charge protège le conducteur et la machine et améliore la stabilité de la charge.

Numéro de pièce		Classe	Longueur mm (po)	Largeur mm (po)	Epaisseur mm (po)
1CX/Midi CX/1CXT					
528/52000	Tablier de fourche	2	-	-	-
332/S2533	Fourches	2B	1050 (41)	80 (3,1)	40 (1,6)
528/52100	Dossieret d'appui de charge	-	-	-	-
2CX					
335/04008	Tablier de fourche monté sur attelage rapide, relevage MkIII	2	-	-	-
528/05100	Tablier de fourche monté sur attelage rapide, relevage MkII	2	-	-	-
333/C6894	Fourches	2B	1070 (42)	100 (4)	45 (1,8)
333/T0061	Fourches	2B	1200 (47)	100 (4)	45 (1,8)
980/14300	Fourches	2B	1200 (47)	100 (4)	35 (91,4)
3CX/4CX/5CX					
980/07200	Tablier de fourche monté sur attelage rapide	2	-	-	-
123/01374	Fourches	2B	1220 (48)	100 (4)	45 (1,8)
980/14200	Dossieret d'appui de charge	-	-	-	-

Le montage sur fourche assure un levage sans danger avec une machine équipée de fourches à palettes. Le crochet de levage est fixé par des axes de retenue pour accroître la sécurité.

- Maintenu en place au niveau du talon de fourche
- Crochet pivotant

Numéro de pièce	Description
545/70200	Crochet monté sur fourche

Idéale pour toutes les conditions hivernales pour dégager rapidement et efficacement les routes, avec une roue jockey pour guider la lame et une bande d'usure en caoutchouc pour prolonger la durée de vie.

- Orientation à gauche ou à droite
- Equipée de bande d'usure en caoutchouc remplaçable qui protège contre les éléments métalliques saillants
- Le système à châssis flottant suit automatiquement les contours du terrain en protégeant le bord de la lame.

Numéro de pièce		Largeur mm (po)	Réglage d'angle
3CX/4CX/5CX			
980/89971	Monté sur attelage rapide	2290 (90) à 25°	±25°

Pour fracturer les surfaces dures, la dent défonceuse peut être montée rapidement sur la chargeuse-pelleteuse avec ou sans attelage rapide.

- Fragmente les surfaces dures telles que les sols gelés ou compactés, le béton ou le goudron
- Pointe remplaçable pour une durée de vie encore plus longue

Numéro de pièce	Description
3CX/4CX/5CX	
990/81700	Dent défonceuse

Crochet de grue monté sur fourche



Lame de déneigement

(Exige un service hydraulique compatible)



Dent défonceuse



Bennes à béton



Elle permet à l'opérateur de fournir du béton de manière sûre et précise.
Grande capacité de 500 l

- Trappe de décharge actionnée par levier permettant un écoulement contrôlé du béton
- Passages de fourches permettant le relevage latéral ou arrière
- Version à profil surbaissé idéale pour travailler à des hauteurs limitées

Numéro de pièce	Type	Capacité l (yd ³)
3CX/4CX/5CX		
980/A3196	Monté sur fourche ou crochet de grue	Standard 500 (0,65)
980/A3752	Monté sur fourche seulement	Profil surbaissé 500 (0,65)

Patins pour chaussée

Conçus pour réduire les détériorations sur l'asphalte, ils s'installent facilement.

- Protègent les surfaces vulnérables
- Polyuréthane durable très résistant

Numéro de pièce	Description
3CX/4CX/5CX	
980/88215	Monté sur pieds stabilisateurs



- Les doubles grappins indépendants maintiennent fermement les matériaux de forme irrégulière
- L'ouverture de 1016 mm du grappin permet des charges utiles importantes
- Tous les composants du vérin sont protégés contre d'éventuelles détériorations par des capots de protection
- Des clapets anti-retour de charge standards assurent une force de fermeture positive

Numéro de pièce	Modèle	Largeur mm	Poids kg
ICXT			
332/L4030	HBG72	1830	420

- La conception renforcée permet de répondre aux exigences des applications sévères telles que la manutention de ferraille, le recyclage, la démolition
- Les doubles grappins indépendants maintiennent fermement les matériaux de forme irrégulière
- L'ouverture de 1016 mm du grappin permet des charges utiles importantes
- Tous les composants du vérin sont protégés contre d'éventuelles détériorations par des capots de protection
- Des clapets anti-retour de charge standards assurent une force de fermeture positive

Numéro de pièce	Modèle	Largeur mm	Poids kg
ICXT			
332/L4036	HSG76	1930	490

Grappins débroussailleurs



Grappins à ferraille



**Un outil pour chaque tâche qualité, leur
Reconnus au niveau mondial pour leur
productivité et leur innovation**