

Les  produits

- VHF portable avec GPS/ASN/AIS
- Récepteur canal 70
- Fonction MOB (Man Over Board)
- Récepteur GNSS (GPS, GLONASS, QZSS, SBAS)
- Grande autonomie\* (11h environ)
- Flottante avec "Feu à Éclats" automatique

## VHF MARINE PORTABLE AVEC GPS ASN ET AIS IC-M94DE

# Le couteau Suisse de la mer !

L'IC-M94DE est le nouvel ange gardien des marins et des professionnels de la mer. Il propose des caractéristiques et des fonctionnalités haut de gamme au service de la sécurité : fonctions AIS, ASN avec récepteur dédié canal 70, MOB, double et triple veille, fonction AquaQuake™ pour l'éjection d'eau, VHF flottante et feu à éclats, étanchéité à l'immersion IPX7, etc.



RÉCEPTEUR INTÉGRÉ



RÉCEPTEUR AIS INTÉGRÉ



ASN CLASSE D INCORPORE



FLOAT 'N FLASH



AUDIO PUISSANT



REDUCTEUR DE BRUIT ACTIF



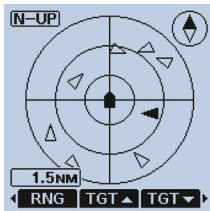
ÉTANCHE



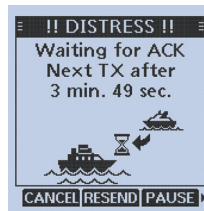
AQUAQUAKE™



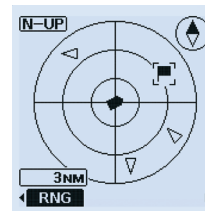
Prise accessoire



Affichage AIS



Affichage ASN



Affichage Navigation

### Fonction de sécurité AIS, ASN et homme à la mer (MOB)

#### AIS

Grâce au récepteur AIS intégré, les informations sur le trafic du bateau sont affichées directement à l'écran en temps réel.

La fonction "cible AIS" permet de configurer facilement un appel individuel ASN.

#### ASN

La fonction Appel Sélectif Numérique (ASN) permet de lancer des appels individuels mais aussi d'envoyer un message de détresse aux secours (bouton rouge à l'arrière de la VHF).

L'IC-M94DE est équipée de 2 récepteurs dont l'un est dédié exclusivement au canal 70 afin de ne rater aucun appel ASN.

#### MOB

Capteur d'humidité permettant d'envoyer un appel ASN "Homme à la mer" lorsque le bouton "DESTRESS" est pressé.

Le GPS intégré facilite l'intervention des secours en indiquant la position géographique de la VHF. Ces différentes fonctions de sécurité, associées aux autres caractéristiques de la VHF, offrent des fonctionnalités complémentaires par rapport aux balises MOB ou AIS limitées en portée et qui ne donnent pas accès aux données GPS ni la possibilité d'entrer en communication avec les secours.



### Interface utilisateur très intuitive

Prise en main très simple ne nécessitant pas de consulter la notice d'utilisation.

Pavé directionnel et touches de fonctions contextuelles pour une manipulation intuitive.

### Flottante avec feu à éclats

Grâce à sa flottabilité et au déclenchement automatique d'un feu à éclats, l'IC-M94DE est facile à repérer dans l'eau de jour comme de nuit (le feu à éclats est actif même si la radio n'est pas allumée).

### Réducteur de bruit actif jusqu'à 90% !

Un processeur numérique réduit le bruit de fond dans les 2 sens de communication (émission et réception) jusqu'à 90% (20 dB) pour assurer une communication de qualité en toutes circonstances (vent, bruit de moteur, etc.).

### Autres caractéristiques

- Puissance audio de 1500 mW
- Récepteur GNSS (GPS, GLONASS, SBAS)
- Étanchéité IPX7 (1 m pendant 30 mn)
- Autonomie\* d'environ 10h avec la batterie Lithium-Ion BP-306
- Fonction AquaQuake (éjection d'eau par infrasons pour sécher le haut-parleur)
- Fonctions "position request" et "position report"
- Microphones étanches en option (HM-165 ou HM-228)

\*Utilisation standard avec ratio TX (HI) / RX / Veille = 5 / 5 / 90.



Flash code

## MICROPHONE

**IPX7**



Microphone haut-parleur étanchéité IPX7

**HM-165**

**IPX7**



Microphone haut-parleur compact étanchéité IPX7

**HM-228**

## ANTENNES



Antenne flexible VHF 150-174 MHz type J

**FA-SC59V**



Adaptateur antenne J/BNC pour connexion extérieure

**AD-98FSC**

## BATTERIE ET CHARGEURS



Li-ion 7.2 V, 2280 mAh (minimum) 2400 mAh (typical)

**BP-306**



Chargeur rapide avec alimentation

**BC-251+BC-242**

## CÂBLE



Cordon allume cigarette pour chargeur individuel

**CP-23L / 25H**

## CLIP CEINTURE



Clip crocodile

**MB-133**



Passants ceinture

**MB-96F**



Passant ceinture long

**MB-96FL**



**Livré avec :**  
 Antenne FA-SC59V,  
 Batterie BP-306,  
 Chargeur avec alim. BC-251 + BC-242,  
 Clip MB-133

Caractéristiques techniques p.69