

# Démagnétisation

## Plateau de démagnétisation pour moyennes et grosses pièces

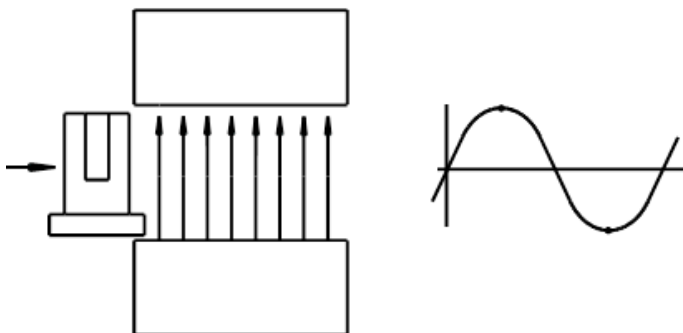
- Installation possible sur chaîne de production, modèle simple ou double plateaux, possibilité d'équiper le plateau de poignées ou de le fixer sur un chariot à roulettes pour la démagnétisation de plaques et tôles de grandes dimensions au défilement(longueur de câble ajustable).

Alimentation 400 V / 50 Hz

Protection IP 55

Poids variant de 40 à 190 Kg

Modèle	Longueur active (mm)	Dimensions
EMJ 15	150	260*280*126
EMJ 20	200	310*280*126
EMJ 25	250	360*280*126
EMJ 30	300	410*280*126
EMJ 35	350	460*280*126
EMJ 40	400	510*280*126
EMJ 45	450	560*280*126
EMJ 50	500	610*280*126
Modèles tous les 50 mm de 500mm jusqu'à 1 000 mm		
EMJ 100	1000	1110*280*126



**Principe de fonctionnement par déplacement de la pièce dans le champ magnétique**

**Option :** Désaimantation en fixe par décroissance du champ magnétique

