



MOTEUR

Marque, modèle	: ISUZU-AH-6HK1X
Type	: Moteur diesel refroidi par eau, 4 temps, 6 cylindres en ligne Injection directe, suralimenté et intercooler
Emission classe	: Stage III-A (Tier 3), (UNECE R96)
Puissance	: 202 CV (151 kW) 1800 tr/min SAE J1349 (Net) : 216 CV (161 kW) 1800 tr/min SAE J1995 (Brut)
Couple maximal	: 903 Nm 1500 tr/min (Net) : 940 Nm 1500 tr/min (Brut)
Cylindrée	: 7790 cc
Alésage x course	: 115 mm x 125 mm
Ce nouveau moteur est conforme aux normes des Emissions U.S EPA Tier III et EU Stage III-A	

CHASSIS AUXILIAIRE

Construction	: Châssis inférieur en « X », châssis latéral en caisson pentagonal
Patin	: Triple nervure
Nb de patins	: 2 x 51 pcs
Nb de rouleaux inférieurs	: 2 x 9 pcs
Nb de rouleaux supérieurs	: 2 x 2 pcs
Tendeur de chenille	: Hydraulique, avec amortisseur à ressort

CABINE

<ul style="list-style-type: none"> • Améliore la visibilité panoramique de l'opérateur • Augmente l'espace intérieur de la cabine • Utilisation de 6 silent-blocs sur la cabine pour amortir les vibrations. • Grande capacité d'air conditionné • Compartiment réfrigéré • Porte gobelet, boîte à gants • Tapis de sol anti dérapant • Améliore le confort de l'opérateur à travers le siège multi réglables • Cabine redessinée de façon ergonomique en relocalisant le tableau de bord et redessinant les leviers et pédales de transport

DEPLACEMENT ET FREINS

Déplacement	: Entièrement hydrostatique
Moteur de déplacement	: Moteur à pistons axiaux avec 2 paliers de vitesse et plateau incliné
Réducteur	: Système à engrenage planétaire à 2 étages
Vitesse de déplacement	
Elevée	: 5,1 km/h
Faible	: 2,9 km/h
Traction max.	: 25.490 kgf
Pente admissible	: 35° (%70)
Frein de stationnement	: Hydraulique, à disque, avec avertissement automatique
La pression au sol (Patin 800 mm)	: 0,50 kgf/cm ²

SYSTEME DE ROTATION

Motor	: Moteur à pistons axiaux à cylindrée constante et plateau incliné
Réducteur	: A engrenage planétaire à 2 étages
Frein de rotation	: Hydraulique, à disque, avec avertissement
Vitesse de rotation	: 10,2 tr/min

SYSTEME HYDRAULIQUE

Pompe principale	
Type	: 2 pompes à pistons axiaux avec double cylindrée variable et plateau incliné
Débit max.	: 2 x 259 L/m
Pompe pilote	: A engrenage, 27 L/m (15 cm ³ /tr)
Pressions de fonctionnement	
Flèche descend	: 150 kgf/cm ²
Flèche monté	: 330 kgf/cm ²
Ouverture balancier	: 330 kgf/cm ²
Fermeture balancier	: 240 kgf/cm ²
Translation	: 350 kgf/cm ²
Cylindres	
Flèche	: 2 x ø 140 x ø 100 x 1.445 mm
Bras	: 1 x ø 160 x ø 110 x 1.760 mm
Godet	: 1 x ø 110 x ø 70 x 910 mm

Opera Control System

<ul style="list-style-type: none"> • Utilisation facile du tableau de bord et des menus • Améliore la consommation carburant et la productivité • Efficacité maximum par la sélection des différents modes de puissance et de travail • Prévention de la surchauffe et protection du système sans interruption du travail • Powerboost automatique avec position marche/arrêt • Arrêt automatique du circuit électrique • Information sur la maintenance et du système de prévention • Visualisation des erreurs et système de prévention • Système antivol avec code personnel • Caméra de recul et sur le bras (en option) 	<ul style="list-style-type: none"> • Hidromek Smartlink (en Option) • Pré-chauffage automatique • Ralenti automatique et décélération automatique du système • Possibilité d'enregistrer 26 différentes heures de fonctionnement • Sélection multi-langages sur le tableau de bord • Surveillance en continue des paramètres opérationnels tel que pression, température, charge du moteur • Powershift automatique pour améliorer les performances
--	--

CAPACITES DE REMPLISSAGE

Réservoir	: 480 L	Huile moteur	: 36 L
Réservoir hydraulique	: 209 L	Engrenage de réduction d'oscillation	: 7 L
Système hydraulique	: 400 L	Engrenage de réduction de déplacement	: 2x9,5 L
Système de refroidissement du moteur			: 36 L

SYSTEME ELECTRIQUE

Tension	: 24 V
Batterie	: 2 x 12 V / 150 Ah
Alternateur	: 24 V / 50 A
Démarrreur	: 24 V / 5,0 kw

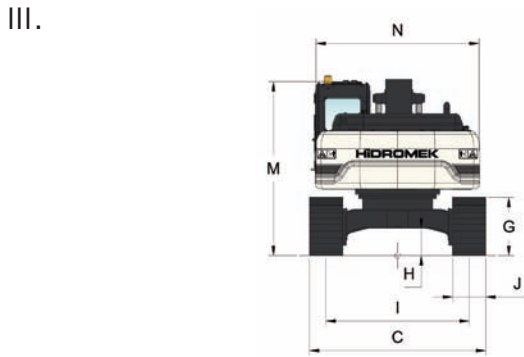
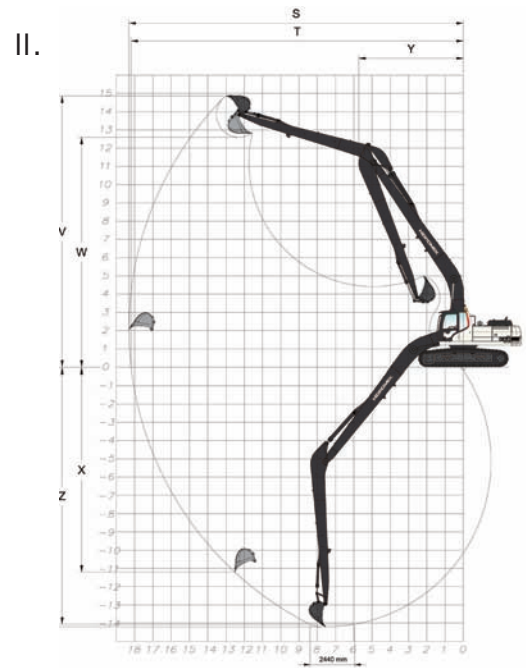
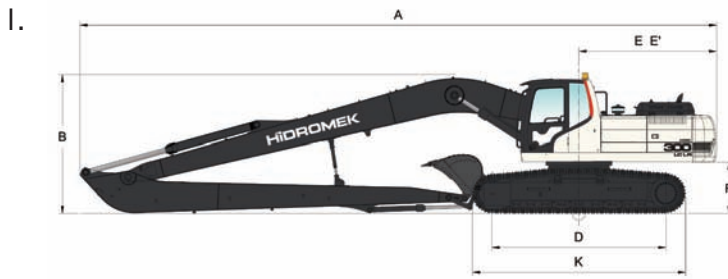
LUBRIFICATION

Un système de lubrification centrale est disponible afin de lubrifier les points difficiles à atteindre, la flèche et le bras, par exemple.

POIDS

Poids en ordre de marche de la machine en série	
Largeur du patin	Poids
600 mm	34.150 kg
700 mm	34.550 kg
800 mm	34.950 kg

HMK 300 LC LR



I. DIMENSIONS GENERALES

Dimension de la flèche	10.300 mm
Dimension du bras	7.800 mm
A - Longueur totale	14.750 mm
B - Hauteur de la flèche (expédition)	3.200 mm
C - Largeur du châssis inférieur	3.200 / 3.300 / * 3.400 mm
D - Longueur de la base de la chenille	4.030 mm
E - Distance Contrepoids	3.190 mm
E' - Rayon de travail au contrepoids	3.240 mm
F - Garde au sol du châssis supérieur	1.205 mm
G - Hauteur de la chenille	1.065 mm
H - Garde au sol	500 mm
I - Ecartement des chenilles	2.600 mm
J - Largeur du patin	600 / 700 / * 800 mm
K - Longueur du châssis inférieur (à partir du patin)	4.940 mm
M - Hauteur de la cabine	3.160 mm
N - Largeur du châssis supérieur	2.990 mm

* De série

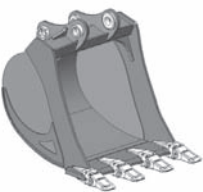
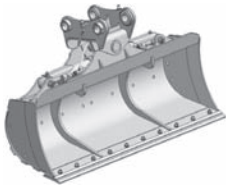
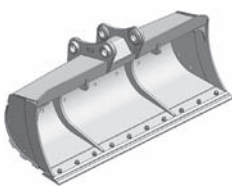
II. DIMENSIONS EN FONCTIONNEMENT

Dimension de la flèche	10.300 mm
Dimension du bras	7.800 mm
S - Portée maximale	18.360 mm
T - Portée maximale au niveau du sol	18.240 mm
U - Profondeur d'excavation maximale	14.200 mm
V - Hauteur d'excavation maximale	14.980 mm
W - Hauteur de déchargement maximale	12.700 mm
X - Profondeur d'excavation verticale maximale	11.350 mm
Y - Rayon de rotation minimale	5.930 mm
Z - Profondeur d'excavation horizontale de 2440 mm	14.100 mm

III. CARACTÉRISTIQUES GÉNÉRALES

Godet de série	0,60 m ³ (SAE)
Puissance d'excavation du godet	7.300 kgf
Puissance d'arrachement du bras	5.400 kgf

GODET DE SERIE GODET DE CURAGE INCLINABLE

RESISTANT				
	Largeur	985 mm	2.000 mm	2.000 mm
	Capacité	0,60 m ³	0,60 m ³	0,60m ³
	Poids	490 kg	650 kg	495 kg
	Nombre de dents	4	-	-
	ARM	7,8 m	A	A

* Angle d'inclinaison 2 x 35°

HIDROMEK®

USINE-SIEGE SOCIALE

Ahi Evran OSB Mahallesi Osmanlı Caddesi No:1
06935 Sincan / ANKARA / TURQUIE
Phone: (+90) 312 267 12 60 Fax: (+90) 312 267 21 12
www.hidromek.com

Avertissement
HIDROMEK a le droit de modifier les caractéristiques techniques et la conception du modèle indiquées dans cette brochure sans préavis.