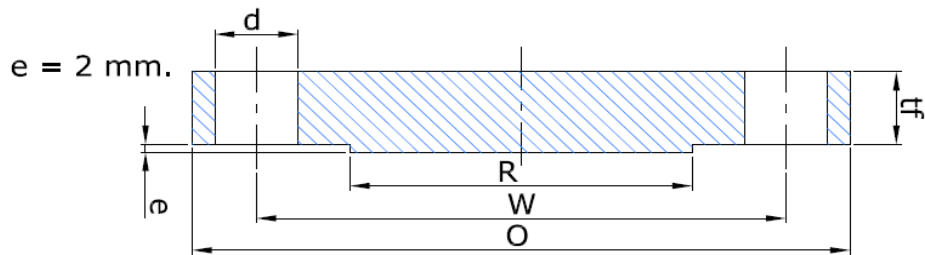


BRIDE BLIND WELDING ASME B16.5 - CLASSE 300

BLIND WELDING FLANGE ASME B16.5 - CLASS 300



CLASSE 300
CLASS 300



INFORMATION TECHNIQUE - TECHNICAL INFORMATION

Désignation - Designation		Bride - Flange						Boulons - Bolting		Poids approx. Weight approx. (kg)	
COD.	Diamètre Nominal Nominal size		Diamètre extérieur External diameter	Distance entre les trous Distance between holes	Siège Seat	Épaisseur minimum Minimum thickness	Diamètre de perçage Diameter for bolt		Nombre Number		Diamètre Diameter
	DN	NPS	O (mm)	W (mm)	R (mm)	t _f (mm)	d (inches)	d (mm)	nr (n°)	Ø (inches)	
FB300015	15	1/2"	95	66,7	34,9	12,7	5/8"	15,88	4	1/2"	0,70
FB300020	20	3/4"	115	82,6	42,9	14,3	3/4"	19,05	4	5/8"	1,20
FB300025	25	1"	125	88,9	50,8	15,9	3/4"	19,05	4	5/8"	1,50
FB300032	32	1 1/4"	135	98,4	63,5	17,5	3/4"	19,05	4	5/8"	2,00
FB300040	40	1 1/2"	155	114,3	73,0	19,1	7/8"	22,23	4	3/4"	2,90
FB300050	50	2"	165	127,0	92,1	20,7	3/4"	19,05	8	5/8"	3,40
FB300065	65	2 1/2"	190	149,2	104,8	23,9	7/8"	22,23	8	3/4"	5,10
FB300080	80	3"	210	168,3	127,0	27,0	7/8"	22,23	8	3/4"	7,00
FB300100	100	4"	255	200,0	157,2	30,2	7/8"	22,23	8	3/4"	11,80
FB300125	125	5"	280	235,0	185,7	33,4	7/8"	22,23	8	3/4"	15,50
FB300150	150	6"	320	269,9	215,9	35,0	7/8"	22,23	12	3/4"	21,60
FB300200	200	8"	380	330,2	269,9	39,7	1"	25,40	12	7/8"	35,20
FB300250	250	10"	445	387,4	323,8	46,1	1 1/8"	28,58	16	1"	57,00
FB300300	300	12"	520	450,8	381,0	49,3	1 1/4"	31,75	16	1 1/8"	82,00
FB300350	350	14"	585	514,4	412,8	52,4	1 1/4"	31,75	20	1 1/8"	106,00
FB300400	400	16"	650	571,5	469,9	55,6	1 3/8"	34,92	20	1 1/4"	140,00
FB300450	450	18"	710	628,6	533,4	58,8	1 3/8"	34,92	24	1 1/4"	178,00
FB300500	500	20"	775	685,8	584,2	62,0	1 3/8"	34,92	24	1 1/4"	223,00
FB300600	600	24"	915	812,8	692,2	68,3	1 5/8"	41,27	24	1 1/2"	339,00

CARACTÉRISTIQUES

- Matière selon ASTM A105.
- Conformes à la norme ASME B16.5 - Classe 300.
- Toutes les installations doivent correspondre aux valeurs P-T selon les réquisitions légales.
- Marquage: CLASSE; SYC; NORME; MATIÈRE; DN; NPS; N° DE COULÉE.

DOMAINES D'APPLICATION

- Réseaux d'eau.
- Approvisionnements d'eau, pompage et distribution d'eau.
- Applications industrielles.
- Installations anti-incendie.
- Huiles et gazole.

BASIC FEATURES

- Material according to ASTM A105.
- According to ASME B16.5 - Class 300.
- All installations has to meet the P-T values specified in the legal requirements.
- Marking: CLASS; SYC; STANDARD; MATERIAL; DN; NPS; HEAT Number.

GENERAL APPLICATIONS

- Water systems.
- Water supply, pumping and connection plants.
- Industrial applications.
- Fire Fighting Installations.
- Oils and diesel.

Note : En raison de l'évolution constante de nos produits, ces spécifications peuvent être modifiées sans préavis.

Note : Due to the continuous development of our products, specifications may be changed without notification at any time.

Rev.0-01.19



Polígono Industrial ATUSA - Agurain S/N - 01200 Salvatierra (Alava) España
Tel.: (+34) 945 18 00 00 Fax : (+34) 945 30 01 53 e-mail: ventas@atusa.es
www.atusa.es

