

NE 131

Compteur à 1 ou 2 présélections
Compteur horaire à 1 ou 2 présélections
Temporisateur cyclique à 1 ou 2 présélections
entrées de 12 à 260 VAC ou VDC



Description - Utilisation

Le compteur NE 131 peut fonctionner par programmation en compteur d'impulsions, en compteur horaire ou en temporisateur cyclique.

Lors de sa conception, une attention toute particulière a été portée au confort d'utilisation et à la facilité de mise en œuvre.

Ainsi, un double affichage LCD rétro-éclairé permet l'affichage simultané de la valeur courante du compteur principal et des valeurs de présélections P1 et P2.

La valeur courante de comptage peut être modifiée afin de l'initialiser à une valeur différente de zéro. Par exemple, en cas de remplacement d'un compteur horaire servant à totaliser le temps de fonctionnement d'une machine.

La modification d'un paramètre ou d'une présélection se fait en toute simplicité grâce à une grande touche à 4 directions, qui permet de sélectionner rapidement le digit souhaité et de l'incrémenter ou de le décrémenter.

Les entrées de comptage et de repositionnement acceptent des tensions de commande jusqu'à 260 VAC ou VDC. Ce compteur s'intègre sans précautions particulières dans les logiques électromécaniques.

- ▼ **Idéal pour remplacer des compteurs électromécaniques**
- ▼ Double affichage LCD rétro-éclairé, 6 digits
- ▼ 1 ou 2 présélections sur 6 digits
- ▼ Initialisation de la valeur courante de comptage à une valeur autre que 0
- ▼ Totalisateur général sur 6 digits
- ▼ Facteur de conversion des impulsions
- ▼ Additionnant ou soustrayant
- ▼ 4 résolutions horaire:
9999 s 99/100 s
9999 mn 59 s - 9999 h 59 mn
9999 h 99/100
- ▼ Entrées de comptage et de repositionnement en tension, de 12 à 260 VAC/VDC
- ▼ Sorties relais inverseur
- ▼ Dimensions DIN 48 x 48

Fonctionnement

Compteur principal PC

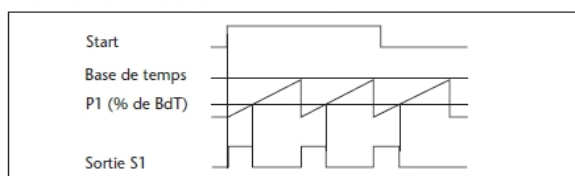
6 digits avec signe, -99999 à 999999
 Additionnant ou soustrayant
 1 ou 2 présélections P1 et P2, 6 digits
 1 ou 2 sorties relais S1 et S2
 Facteur de conversion des impulsions de comptage réglable de 0,0001 à 9999,99

Mode compteur horaire

Le compteur compte ou décompte dans la résolution horaire choisie tant que l'entrée de comptage est activée.

Mode temporisateur cyclique

La fonction temporisateur permet d'activer cycliquement les sorties relais tant que l'entrée de comptage est activée. La valeur du temps d'activation des sorties s'exprime en pourcentage d'une base de temps fixe programmable dans le compteur. Des butées logicielles mini et maxi limitent les plages de programmation autorisées.

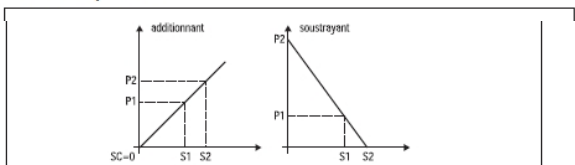


2 cycles de fonctionnement

Présélections en chaîne

Le compteur recherche à partir de SC la présélection P1 puis P2. En soustrayant, l'ordre est inversé.

Exemples :

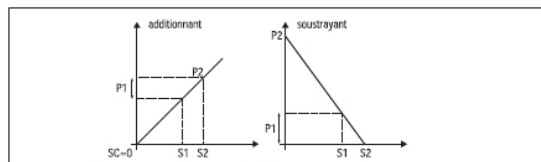


Présélection avec préliminaire flottant

Ce cycle, très commode en sens additionnant, permet d'activer la sortie préliminaire S1 à un nombre fixe d'unités P1 avant la présélection finale P2.

Il n'est pas nécessaire de retoucher P1 lorsque P2 est modifié.

Exemples :



Totalisateur général Σ

6 digits
 Additionnant
 Totalise les impulsions du compteur principal PC

Repositionnement - Reset

Les compteurs PC et Σ peuvent être remis à zéro par la touche C en face avant. Cette touche peut être interdite par programme.

Le compteur PC peut être également remis à zéro par signal externe ou automatiquement en atteignant la valeur présélectionnée.

Entrée «Keylock»

Permet de verrouiller les touches du clavier (version 2 présélections seulement)

Caractéristiques électriques

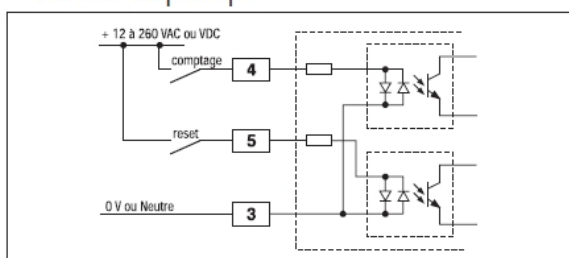
Affichage

2 lignes, 7 segments LCD rétro-éclairé,
 6 digits
 Affichage du haut, hauteur 7 mm, pour la valeur courante PC
 Affichage du bas, hauteur 4 mm, pour afficher au choix: P1, P2 ou Σ .

Entrées de comptage et repositionnement

Ces 2 entrées peuvent être commandées indifféremment en VAC ou en VDC, de 12 à 260 V
 Fréquence maximum de comptage en VAC: 25 Hz
 Fréquence maximum de comptage en VDC: 1kHz
 Entrées sur photocoupleurs

Schéma de principe



Sorties de commande

1 ou 2 sorties relais, contacts inverseurs, durée programmable de 10 ms à 99,99 s ou signal permanent jusqu'au repositionnement
 Pouvoir de coupure: 260 VAC / 1 A / 150 VA
 Protection des contacts par varistances 300 V
 Durée de vie mécanique: 10^7

Alimentation

2 versions
 85-260 VAC ou 10-30 VAC ou VDC
 Consommation: 1,5 VA

Mémoire

10 ans par EEPROM

Branchement

Connecteurs débrochables avec bornes à visser section 1,5 mm²

Compatibilité CEM

Selon normes
 EN50082-2 niveau 3
 EN55011 classe B

Caractéristiques mécaniques

Protection

IP 65 en façade

Température

Fonctionnement: - 10°C à + 60°C
Stockage: - 20°C à + 70°C

Fixation

Par étrier

Poids

200 g

Références de commande

Version 1 présélection

NE 131.012AX01
alimentation 85 - 260 VAC

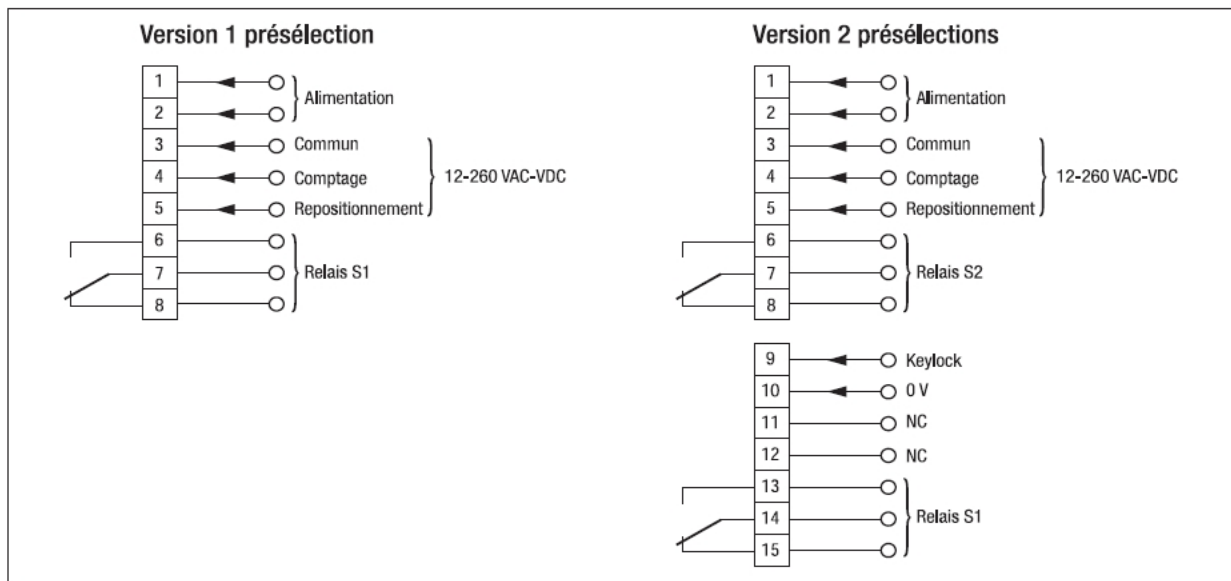
NE 131.013AX01
alimentation 10 - 30 VAC ou VDC

Version 2 présélections

NE 131.022AX01
alimentation 85 - 260 VAC

NE 131.023AX01
alimentation 10 - 30 VAC ou VDC

Schéma de branchement



Dimensions

