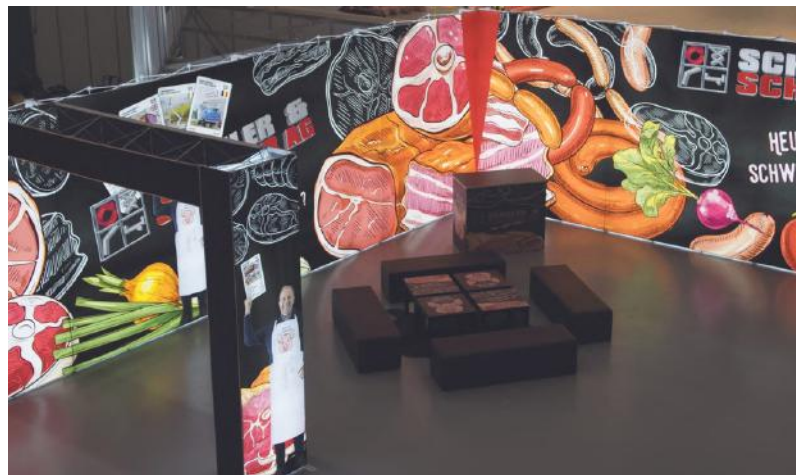


# IMPACT EXPO

SIGNALETIQUE & DECOR • GRAND FORMAT & DISPLAYS



**MDRIR**<sup>®</sup>  
GROUPE



PULL  
HANDLE

# SOMMAIRE

04 AVANT PROPOS

05 NOTRE ÉQUIPE

07 PASSEZ UNE  
COMMANDE

08 PRÉSENTATION ATELIER

10 PARC MACHINE

12 NOTRE SHOWROOM

15 POINTS DE VENTES

17 SIGNALÉTIQUE  
INTÉRIEURE, DÉCORATION &  
AMÉNAGEMENT

19 SIGNALÉTIQUE  
EXTÉRIEURE, FAÇADE &  
ENSEIGNE

21 STAND, ÉVÈNEMENT,  
PLV



# AVANT PROPOS



IMPACTEXPO est une marque du groupe Madrir, imprimerie spécialisée dans la création et la fabrication de **supports de communication** depuis 2005.

Nous **accompagnons les entreprises** et les guidons dans leur communication ainsi que dans leur **création de signalétique** et de **décoration intérieure sur mesure**.

Situé à Villeneuve-la-Garenne, notre atelier de fabrication est à **25 minutes de notre show room Parisien**, ce qui nous permet de jouir d'une **vitesse d'exécution, d'un délai de fabrication et de livraison extrêmement réduit**.

**16** ANS  
D'EXPERIENCE  
**46** MACHINES  
D'IMPRESSION  
ET DE FINITION  
SUR **1800** M2

## UNE OFFRE GLOBALE

Nos **conseillers commerciaux** accompagnent les **agences de communication, les imprimeurs, les marques et les PME** dans la mise en œuvre concrète de leurs projets.

Notre promesse ? Vous apporter des **solutions personnalisées et adaptées** à vos besoins en respectant vos critères de qualité et votre budget.

Venez découvrir nos produits dans notre showroom Parisien.

**SUR RENDEZ-VOUS UNIQUEMENT :**  
**info@impactexpo.com**  
**01 46 28 31 21**

# NOTRE ÉQUIPE



## NOS CHEFS DE PROJETS

Envie de visiter notre atelier ou showroom ?  
Besoin d'une offre tarifaire personnalisée ?  
Une question technique, un avis éclairé ou  
un conseil de faisabilité ?



## LES CONSEILLERS COMMERCIAUX

Une question de pao, de délais à valider,  
besoin d'un conseil sur un produit ?  
5 conseillers sont à votre écoute pour  
répondre à vos questions.



## LES AGENTS DE FABRICATION

Un responsable d'atelier et 6 agents de  
production imprimant, façonnent et  
emballent vos commandes.

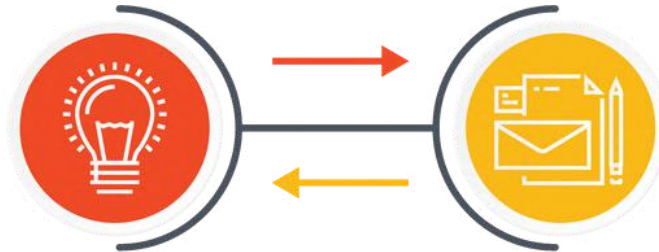


## LA COMPTABILITÉ

Vous n'avez pas reçu votre facture ?  
Une question sur les délais de paiement, ou  
toute autre question administrative ?



# PASSEZ UNE COMMANDE

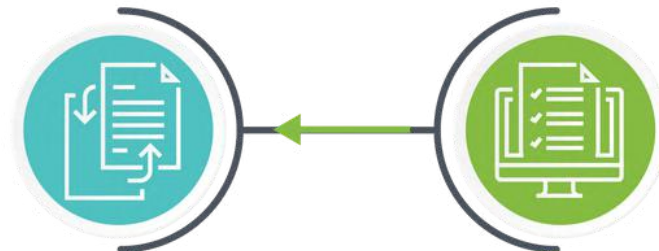


## UN PROJET

Contactez nous  
Par mail : [info@impactexpo.com](mailto:info@impactexpo.com)  
Par téléphone : 01 46 28 31 21

## UN DEVIS

Nous vous envoyons un devis  
sous 24h00 maximum



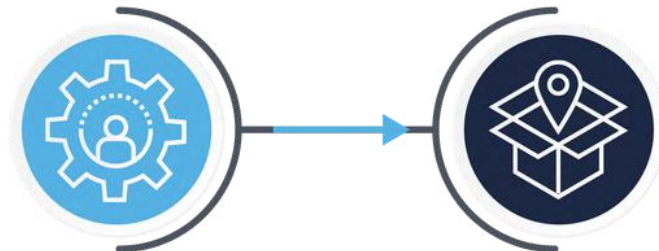
## UN BAT/BDC

Nous vous envoyons un  
bat/bon de commande par  
mail à nous valider

## VERIFICATION

Nous vérifions vos visuels,  
colorimétrie, résolution, format

ENVOIS  
DES FICHIERS

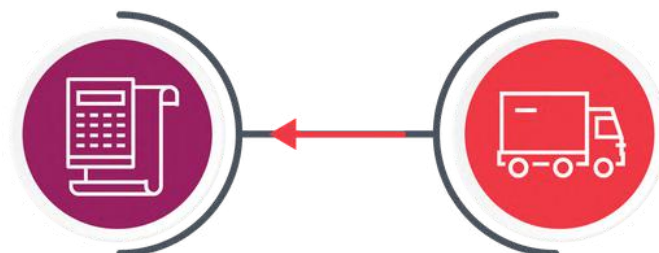


## PRODUCTION

Nous lançons en production.

## EMBALLAGE

Votre marchandise est prête.  
Si vous souhaitez la retirer à  
notre show room, indiquez  
nous votre numéros de BDC.



## FACTURATION

Conditions générales :  
1<sup>ère</sup> commande ou inférieur  
à 300 euros règlement  
d'avance.

## LIVRAISON

Nous pouvons nous charger de  
la livraison soit par coursier,  
soit par transporteur, sur la  
France et l'Europe.

Situé à Villeneuve-la-Garenne, notre atelier de fabrication est à 25 minutes de notre showroom Parisien, ce qui nous permet une véritable **vitesse d'exécution**, un **décal de fabrication** et un **temps de livraison** extrêmement **réduits**.

## UN ATELIER À LA POINTE DE LA TECHNOLOGIE

### & ÉCO-RESPONSABLE

Impactexpo renouvelle régulièrement son parc machine à travers des **investissements réguliers**.

**Augmenter la qualité de nos impressions et imprimer plus vite**, voilà le résultat de ces investissements ! Ils nous permettent d'être toujours plus **compétitif** dans une optique tournée vers la **satisfaction client**.

Grâce à nos **26 traceurs**, nous pouvons vous proposer différents types d'impressions : UV avec blanc de soutien, UV Gels HD, éco solvant, Latex, Latex avec blanc de soutien, et une laize maximale de 320CM.

Être à la **pointe de la technologie** nous permet également d'être plus respectueux de l'environnement en imprimant de manière **éco-responsable**, notamment grâce aux machines dites « latex et UV » . Nous recyclons aussi nos cartouches usagées.



# NOTRE ATELIER

SURFACE

**1800 m<sup>2</sup>**

PARC MACHINE

**26** TRACEURS

**20** MACHINES DE FINITIONS ET  
FAÇONNAGES

# PARC MACHINE

**Canon**



**5 TRACEURS OCÉ COLORADO**  
4 COULEURS. LAIZE 164 CM  
PROD. ULTRA RAPIDE DE DERNIÈRE  
TECHNOLOGIE  
BACHE GRAND FORMAT - VINYLE -  
AFFICHE & POSTER - BACKLIGHT

**MUTOH**



**1 TRACEUR MUTOH ECO SOLVANT**  
**LAIZE 260CM**  
BÂCHE GRAND FORMAT  
VINYLE  
AFFICHE / POSTER  
BACKLIGHT

**hp**



**3 TRACEURS HP LATEX LAIZE 160CM ET  
260CM**  
PRODUCTION ULTRA RAPIDE DE  
DERNIÈRE TECHNOLOGIE  
BÂCHE GRAND FORMAT  
VINYLE  
AFFICHE / POSTER  
BACKLIGHT

**Mimaki**



**2 TRACEURS MIMAKI JV-34-260**  
IMPRESSION PAPIER  
TRANSFERT POUR SUBLIMATION  
TEXTILE (260CM)



**1 TRACEUR MIMAKI UJV-55 LAIZE  
320CM**  
IBÂCHE GRAND FORMAT  
VINYLE  
AFFICHE / POSTER  
LINO



**IMPRESSION DIRECT SUBLIMATION  
SUR MATIÈRE TEXTILE**  
LAIZE 200CM  
MAILLE DRAPEAU  
NAPPE  
STRUCTURE D'EXPOSITION

**Roland**



**4 TRACEURS ROLAND JUSQU'À  
160CM**  
IMPRESSION ET DÉCOUPE  
VINYLE  
AFFICHE / POSTER  
BACKLIGHT



**2 TRACEURS ROLAND PRO III XJ-640**  
IMPRESSION  
BÂCHE GRAND FORMAT  
VINYLE  
AFFICHE / POSTER  
BACKLIGHT

**Canon océ**



**1 TRACEUR OCÉ ARIZONA 318GL**  
IMPRESSION UV À PLAT SUR  
MATÈRE RIGIDE  
ROLL TO ROLL 220CM  
BLANC DE SOUTIEN

**RICOH**



**1 TRACEUR RICOH PRO L5160**  
IMPRESSION 160CM  
BLANC DE SOUTIEN  
BÂCHE GRAND FORMAT  
VINYLE  
AFFICHE / POSTER  
BACKLIGHT

**PLOTTER**



**1GRAPHTEC FC-9000**  
LAME FLOTTANTE EN LAIZE DE 160 CM  
DÉCOUPE DEMI-CHAIR ET PLEINE-  
CHAIRE. DE VINYLE TEINTÉ MASSE OU  
IMPRIMÉ AVEC REPÉRAGE OPTIQUE ET  
RE-ENROULEUR AUTOMATISÉ.



**SUMMA S2**  
LAME TANGENTIELLE EN LAIZE DE 140  
CM DÉCOUPE DEMI-CHAIR ET PLEINE-  
CHAIRE DE VINYLE TEINTÉ MASSE OU  
IMPRIMÉ AVEC REPÉRAGE OPTIQUE .

# PARC MACHINE

**EPSON®**



**1 TRACEUR EPSON SC-F7000  
160CM**  
IMPRESSION EN SUBLIMATION  
IMPRESSION SUR PAPIER  
TRANSFERT  
POUR SUBLIMATION TEXTILE



**1 TRACEUR EPSON STYLUS PRO 8  
COULEURS**  
ENCRE AQUEUSE  
AFFICHE / POSTER  
BACKLIGHT  
PROTOTYPAGE



**1 TRACEUR EPSON SC-S40600**  
IMPRESSION 160CM  
BÂCHE GRAND FORMAT  
VINYLE  
AFFICHE / POSTER  
BACKLIGHT



## FINITIONS & SUBLIMATION

### 1 TABLE DE LAMINATION À PLAT 160X300CM



**3 CALANDRE THP**  
4 CALANDRE DE SUBLIMATION  
TEXTILE  
LAIZE 120CM ; 160CM ET 260CM



**3 COUPEUSE FOTOBA**  
DÉCOUPEUSE LAIZE 160CM  
POSTER  
VINYLE  
PVC  
BACHE



**TABLE DE DÉCOUPE  
NUMÉRIQUE 2X3M**  
FRAISAGE MATIÈRE RIGIDE  
DÉCOUPE MATIÈRE SOUPLE



**2 LAMINATEUR SEAL**  
PLASTIFICATION ET  
ENCAPSULATION À FROID  
PLASTIFICATION ET  
ENCAPSULATION À CHAUD

ET DE NOMBREUX OUTILS DE FINITIONS ...



# NOTRE SHOWROOM PARISIEN

VENEZ DISCUTEZ AVEC NOS  
CHEFS DE PROJETS !

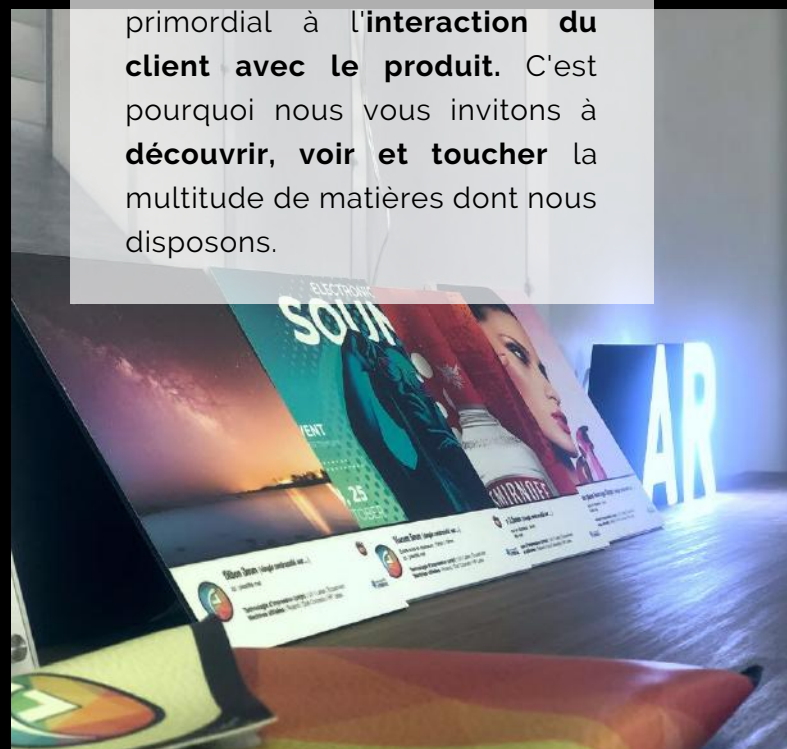
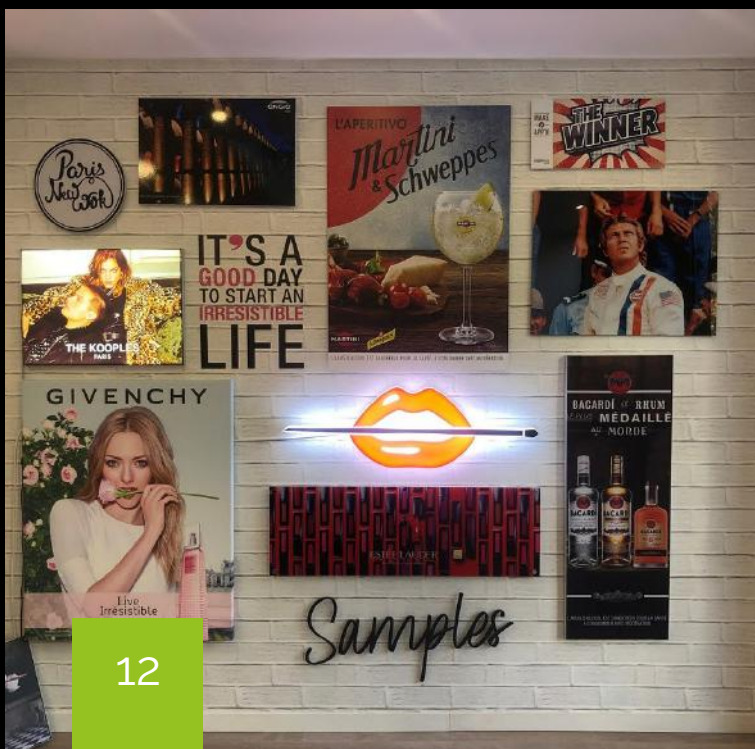
**DES  
POSSIBILITÉS  
NOMBREUSES &  
INNOVANTES**

Nos machines nous permettent d'explorer autant d'idées qu'il y'a de projets. **Nos capacités et nos ressources sont importantes** : nous sommes ouverts aux idées originales que nous rendons réalisables.

De nombreuses possibilités existent !

**ESSAYEZ NOS PRODUITS &  
EXPLOREZ TOUTES LES  
POSSIBILITÉS !**

**La créativité et la précision** sont au coeur de notre métier, tant dans la conception du produit et sa fabrication que dans l'accompagnement. Nous accordons également un rôle primordial à **l'interaction du client avec le produit**. C'est pourquoi nous vous invitons à **découvrir, voir et toucher** la multitude de matières dont nous disposons.



ASSISTEZ À DES DEMONSTRATIONS

## DES PRODUITS ET UN ACCOMPAGNEMENT SUR-MESURE

Soucieux de vous accompagner et de vous **guider** au mieux, nous prenons chaque projet très à cœur : toutes les étapes de sa réalisation sont l'occasion pour nous de vous satisfaire. **Notre showroom** est le lieu où vos **idées prennent vie** grâce à la **découverte concrète de nos produits**. Nous écoutons vos besoins, vous conseillons sur les produits adaptés et vous proposons de les découvrir dans cet espace dédié.



PROFONDÉS CHAMPES	
servir tout au long de la journée	
	avec lait
Espresso	1,00 - 1,00
Café Allongé	1,60 - 1,80
Macchiato	1,50 - 1,80
Latte Macchiato	1,80 - 1,80
Café Filter - Américain	1,20 - 2,00
Double espresso	2,00 - 2,00
Grand crème	3,00 - 3,00
Café Trappist	2,50 - 4,00
Capuccino	2,50 - 3,00
Chocolat chaud	3,50 - 4,00
Café (d'arôme) maison	4,00 - 4,00
Thé au citron	3,50 - 3,80

DOCTAIRE DE FRUITS	
PRÉPARÉS SEULES À LA COMMANDE, 10 CL	
Su Fruit	0,50 - 0,50
Mouche Bonbon	0,50 - 0,50
Chocolatine	0,50 - 0,50
Chocolatine	0,50 - 0,50



## BÉNÉFICIEZ D'ÉCHANTILLONS ET DE NUANCIERS MIS À VOTRE DISPOSITION

L'équipe commerciale et le studio graphique travaillent ensuite main dans la main pour satisfaire vos **exigences** et **respecter vos contraintes**. Puis l'atelier prend le relai et apporte un soin tout particulier à l'impression et au façonnage de votre commande. **Fin** **manuellement**, tous les produits sortants de notre atelier sont vérifiés afin de vous donner entière satisfaction.



Néon Led

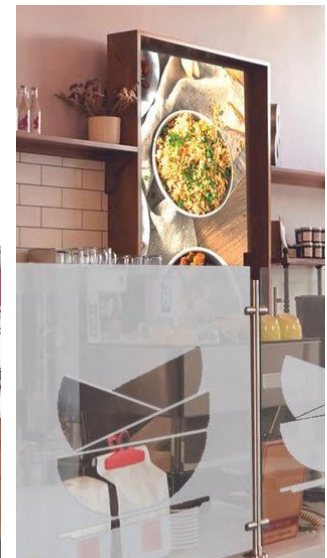


**Panneaux rigides** : Impression à plat sur PVC 3mm



**Vinyle dépoli** personnalisée

avec découpe



**Impression** quadri recto sur plexi diffusant (backlight) pour cadre lumineux



**Chevalet** en carton format A3



**Vinyle teinté** dans la masse, découpe personnalisée, collé en vitrophanie

# POINTS DE VENTES

---



## TEXTILES & CANVAS

Passant du **promotionnel** à la décoration, le textile remplace avantageusement la bâche. **Léger, opaque ou diffusant, autocollant, repositionnable**, les tissus se déclinent en **plusieurs gammes** pour satisfaire vos exigences esthétique.

---



## AUTOCOLLANTS & STICKERS

Stickers pour **vitrines**, pour **sol ou étiquettes**, tout est possible. Les matières et finitions sont multiples. Exposez vos projets à nos équipes afin d'obtenir le meilleur résultat.

---



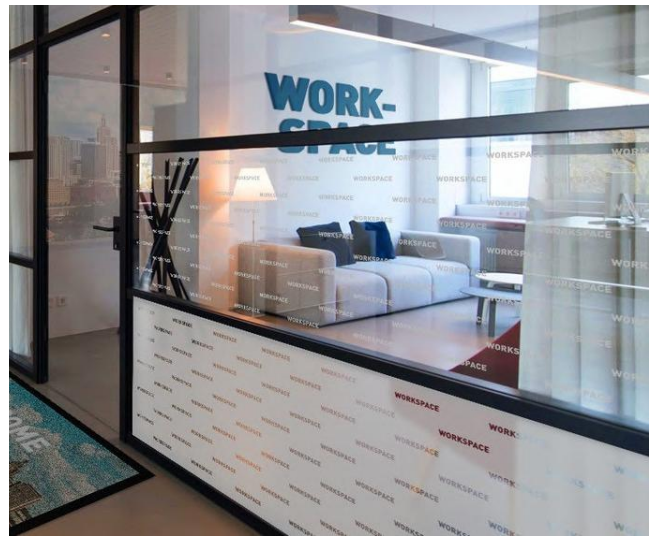
## PANNEAUX & PLAQUES

Que ce soit pour l'**intérieur ou l'extérieur**, pour de la **décoration ou de la signalisation**, les **matières et épaisseurs sont nombreuses**. Vos impératifs de budget ou de qualité de rendu seront respectés.

---



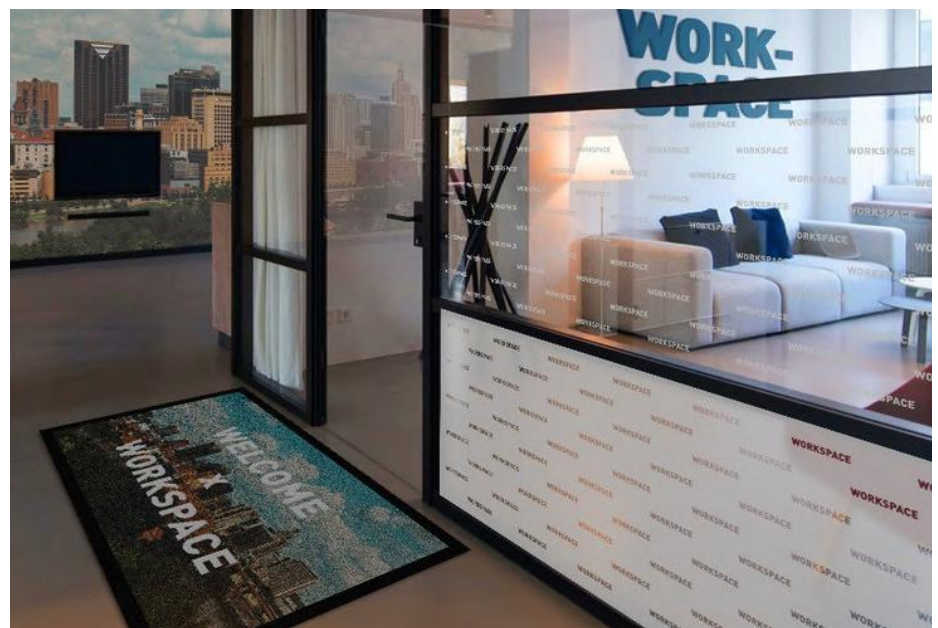
Papier peint personnalisé



Lettrage 3D en PVC et adhésif dépoli avec découpe sur mesure



Lettrage en adhésif blanc découpé



Tapis personnalisé bord caoutchouc



# SIGNALÉTIQUE INTÉRIEURE, AGENCEMENT & DÉCORATION

## SIGNALÉTIQUE INTÉRIEURE

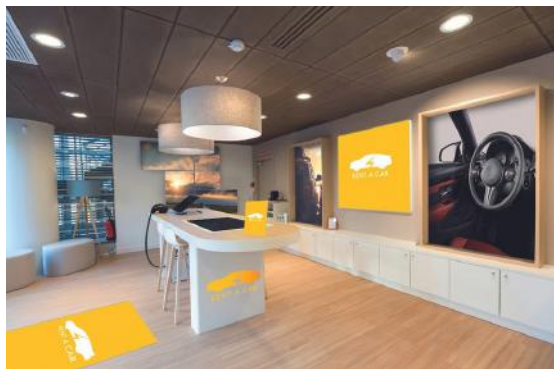


**NOUS VOUS ACCOMPAGNONS DEPUIS LA CONCEPTION JUSQU'À LA POSE. NOUS PRÉCONISONS LES SUPPORTS & STRUCTURES LES PLUS ADAPTÉS**

La signalétique intérieure regroupe tous les supports qui permettent d'afficher vos informations. Deux manières d'y parvenir : soit en utilisant vos murs, soit en ayant recours à des structures autoportantes.

**Panneaux rigides, lettres en reliefs, stickers**, tout peut s'envisager. Mais attention au revêtement des éléments. Écoutez les recommandations des poseurs. **Totems, comptoirs, plv** sont eux transportables, interchangeable, enlevables dans des délais très rapides.

## AGENCEMENT



Certains espaces ont besoin d'être délimités. Des produits ou services doivent être mis en avant. Par ailleurs vous devez créer une réelle atmosphère.

**Guidez, sublimez, structurez.**

**Bâches suspendues, cadres lumineux, podiums** (easy cube), **comptoirs** : nous proposons quelques structures qui vous permettront un **aménagement personnalisé** dans un **budget raisonnable**. Avantage : les visuels sont permutables !

## DÉCORATION



**Papiers peints, lins, lettres en reliefs, toiles canvas, diasec** (contre-collage sur plexi) : autant de produits disponibles, entièrement **personnalisables et accessibles** !

Demandez à nos chefs de projet des échantillons de matières et venez découvrir certaines de nos réalisations dans notre showroom parisien.



Impression quadri recto avec soutien de blanc sur vinyle transparent



Lettres découpées vinyle blanc



Drapeau aile avion small & Stop Trottoir cadre Click clack



Enseigne lettres boitiers rétroéclairés



Enseigne drapeau lumineux

# SIGNALÉTIQUE EXTÉRIEURE, FAÇADE & ENSEIGNE



## SIGNALÉTIQUE EXTÉRIEURE

Afficher des informations à l'extérieur de vos lieux de vente et de vos bureaux est essentiel. Cela se traduit par une plaque de porte, des lettres découpées sur votre vitrine, un stop trottoir, un kakémono extérieur, un drapeau...

**Soyez visibles** afin d'attirer les passants et d'en faire de nouveaux clients.

Trouvons ensemble la solution la plus adaptée à vos besoins en signalétique.



## FAÇADE

Faites passer vos messages en animant vos vitrines.

**Cadre lumineux, stickers, kakémonos...** Mixez les éléments **durables** et **éphémères**.

Nous proposons des **structures** mais aussi des **matières autocollantes** aux caractéristiques variées.

Transparentes, micro-perforées, dépoli, finition anti-graffiti, nous offrons de nombreuses solutions.



## ENSEIGNE

**Être reconnaissable** est indispensable lorsqu'on a pignon sur rue. Nous vous conseillons avant tout de faire une **enseigne qui reflète vos valeurs** et l'image que vous souhaitez donner. On investit une à deux fois dans une enseigne dans la vie d'une entreprise.

**En relief, lumineuse ou non**, laissez-vous guider par nos experts.



**Roll up** 85X210 cm



**2 Structures Pixlip GO** 300x225 cm



**Impression quadri** sur lino pour un sol  
personnalisé



**Impression quadri** recto sur vinyle  
pose facile  
(easystick)



**Porte** brochures

# STAND, ÉVÈNEMENT & PLV



## STAND

Un stand est comme un point de vente ; vos confrères et concurrents se retrouvent au même endroit. Il faut se démarquer. Pensez au **type de stand** que vous souhaitez.

Vous souhaitez **habiller des cloisons** ?

Nous vous proposons des stickers pose facile, des tissus ou bâches avec systèmes d'accroches sur cloisons.

Un **stand modulable** répond à vos besoins ?

Nous avons une **gamme complète**. Une fois votre stand monté n'oubliez pas de l'agrémenter de portes brochures, roll up, comptoirs ou totems.



## ÉVÈNEMENT

Stand d'information, exposition, anniversaire de société, présentation produit : l'événementiel se manifeste sous plusieurs formes.

Pour rendre ces instants conviviaux et organisés, nous commercialisons de **nombreuses structures**.

**Économiques, réutilisables, petites ou grandes, pour l'intérieur ou l'extérieur**, notre **gamme est large**.

Expliquez-nous votre événement afin que tout se passe bien le jour J.



## PLV OU PROMOTION SUR LIEU DE VENTE

Rendez-vous visibles pour vos prospects et distinguez-vous de la concurrence !

**Kakémonos, bannières, totems en carton, podiums, comptoirs, drapeaux ou murs d'images**, à chaque structure son utilité. Nous fabriquons des **séries dans des délais rapides**. Communiquez en grand ! Aidez vos forces de vente et vos distributeurs.



# GALERIE DE RÉALISATION





# IMPACT E>XPO

SIGNALETIQUE & DECOR • GRAND FORMAT & DISPLAYS



## NOUS CONTACTER

[www.impactexpo.com](http://www.impactexpo.com)  
[info@impactexpo.com](mailto:info@impactexpo.com)  
01 46 28 31 21  
© impactexpoparis

## NOUS RENDRE VISITE (SUR RENDEZ-VOUS)

### *Showroom*

5 Place de la Porte  
de Champerret  
Paris 17e

### *Atelier*

44 Avenue 8 Mai 1945,  
Villeneuve-la-Garenne 92390