

## Contrôle et Mesure par Imagerie Haute technologie

INSIDIX, PME innovante française internationale, est reconnue ses 25 ans d'expertises dans l'utilisation des technologies d'imagerie avancées et pour ses machines de mesures de déformations TDM®.

### CONTROL by INSIDIX

Activité de laboratoire et vente d'équipements d'imagerie pour le contrôle de pièces et composants

### TDM by INSIDIX

Equipement de mesure de topographie de surface et déformation



## Tomographie RX Haute Résolution

### Equipements : XTH 225-ST

Résolution Max : 3 $\mu$ m

Max Voltage & Power : 200W – 225 kV

### Champs d'applications

Analyse de défaillance

Caractérisation santé matière (porosité, microfissures)

Métrie interne

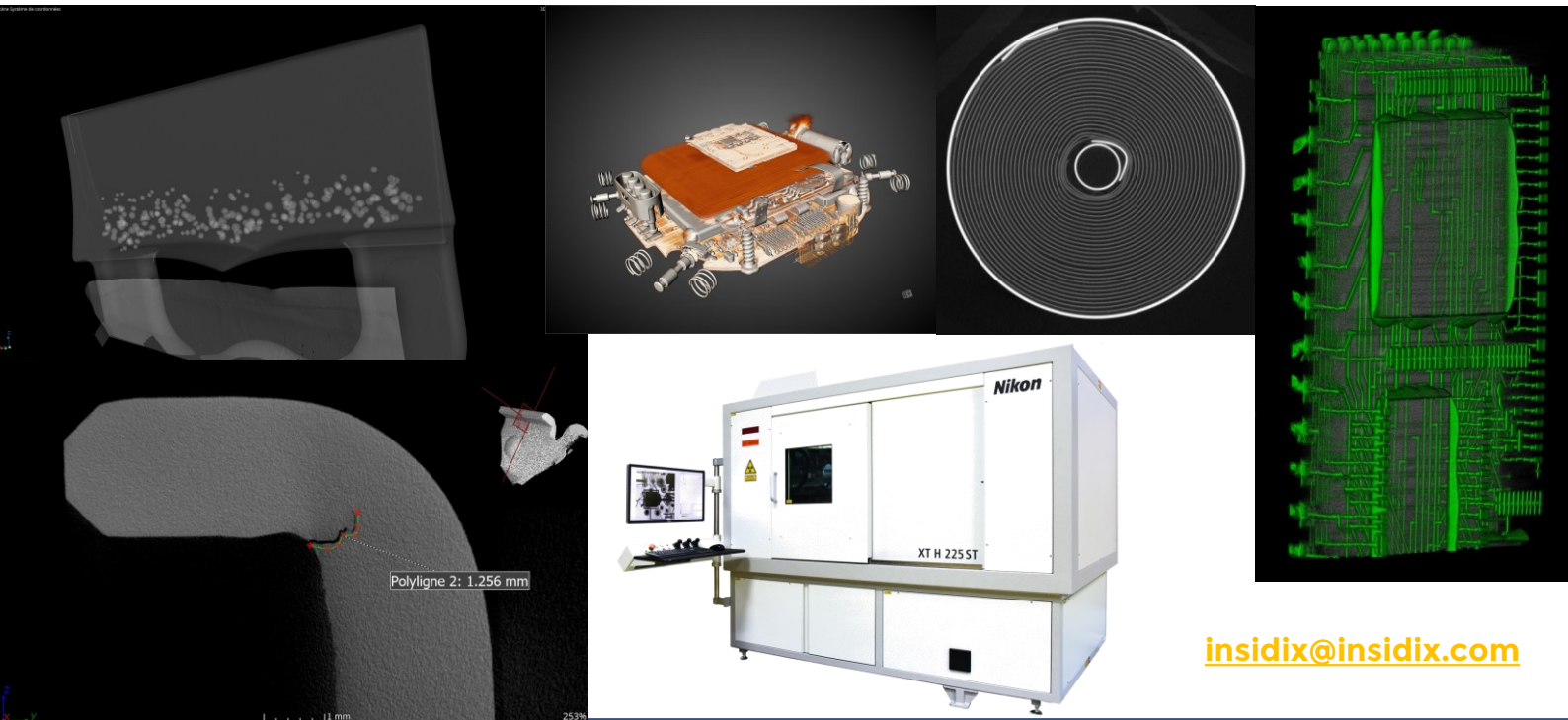
Analyse de Construction

### Techniques d'analyses

Tomographie Axiale

Tomographie Hélicoïdale

Acquisition rapide (Module Stretch)



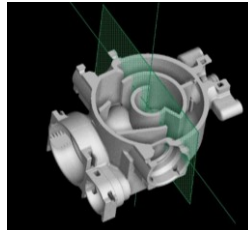
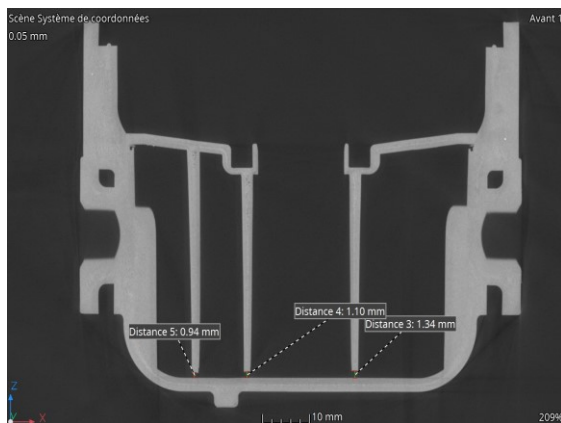
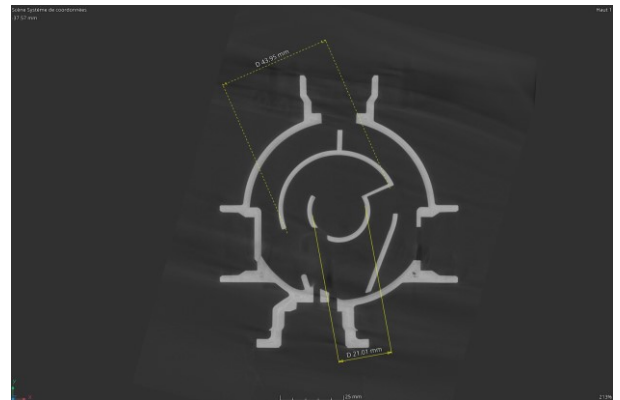
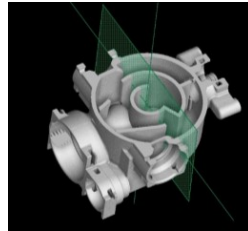
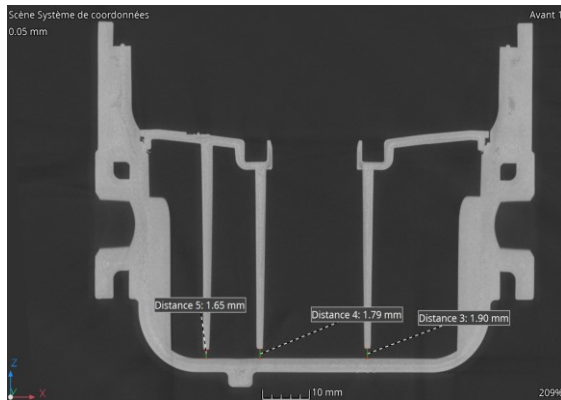
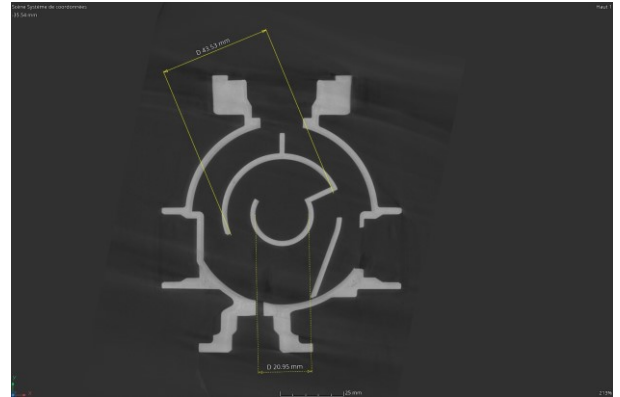
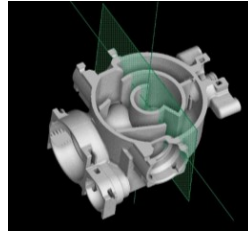
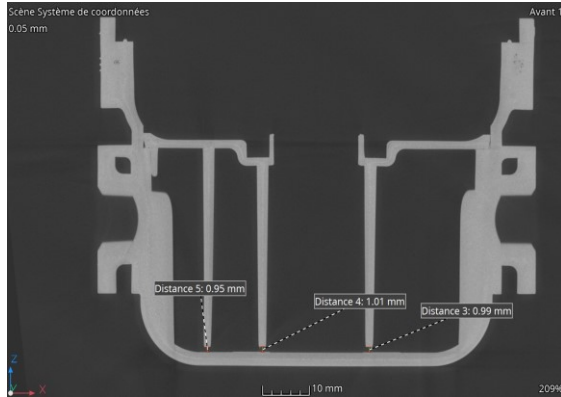
[insidix@insidix.com](mailto:insidix@insidix.com)

 Laboratory  Equipment  Support



**GRENOBLE**  
[www.insidix.com](http://www.insidix.com)

## Analyse comparative d'échantillons



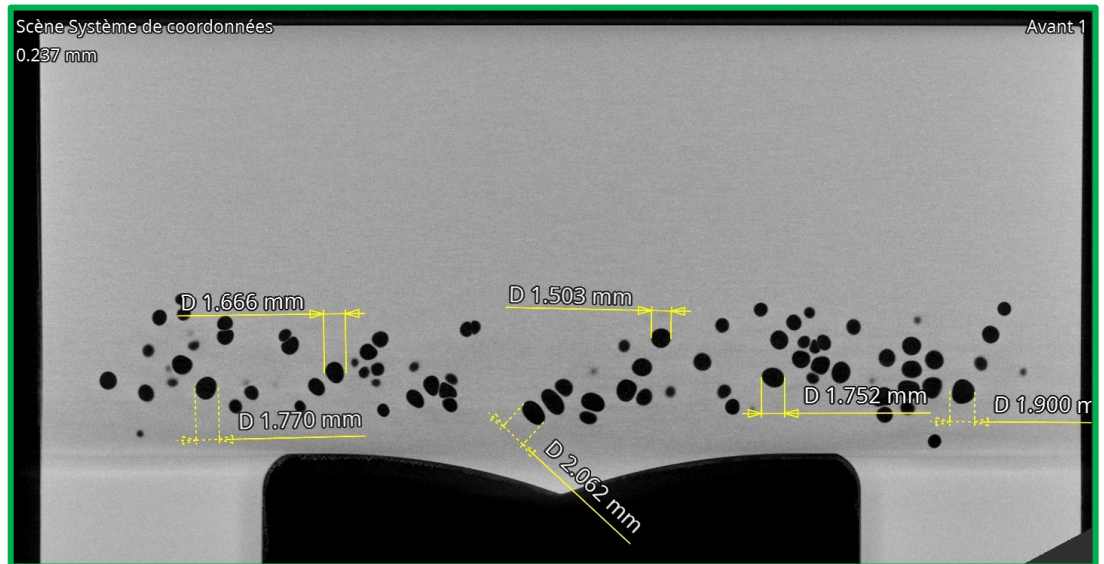
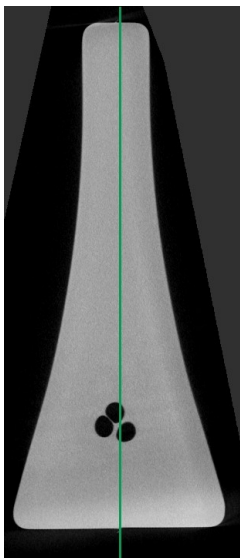
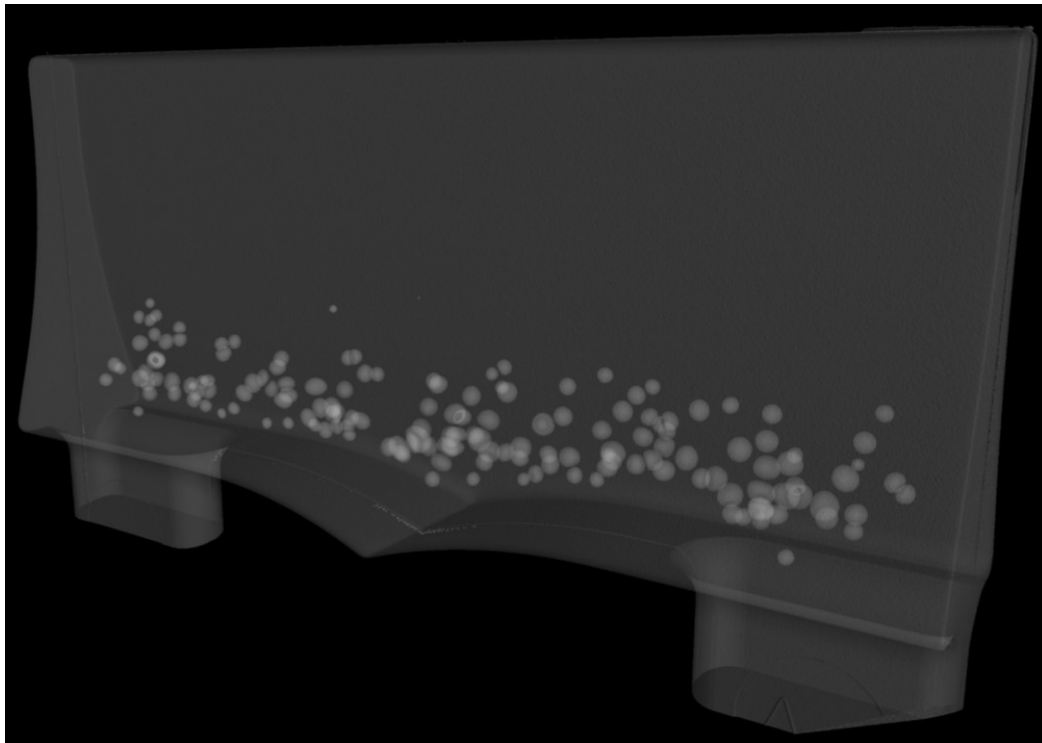
**Métrie interne sur échantillons provenant de 3 fournisseurs**

Prise de cotes spécifiques.



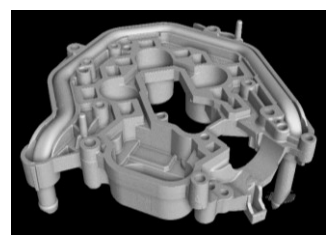


## Analyse de Santé Matière

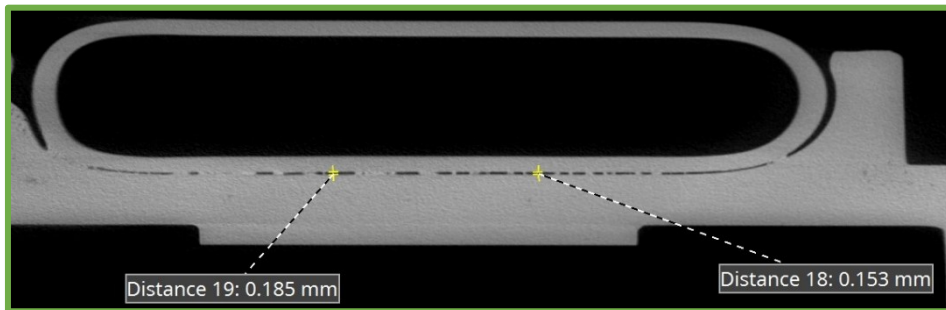
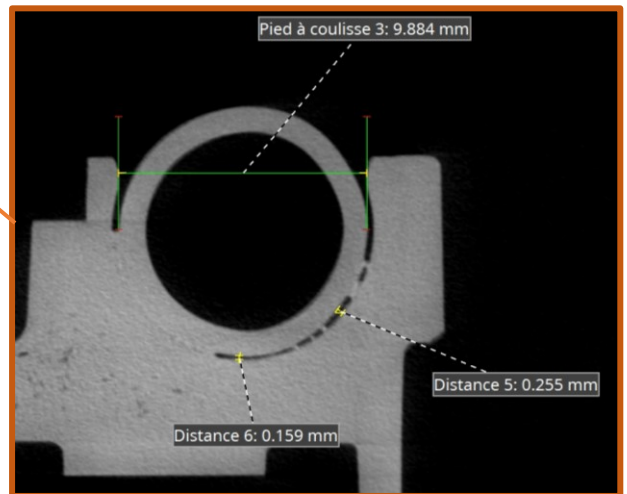
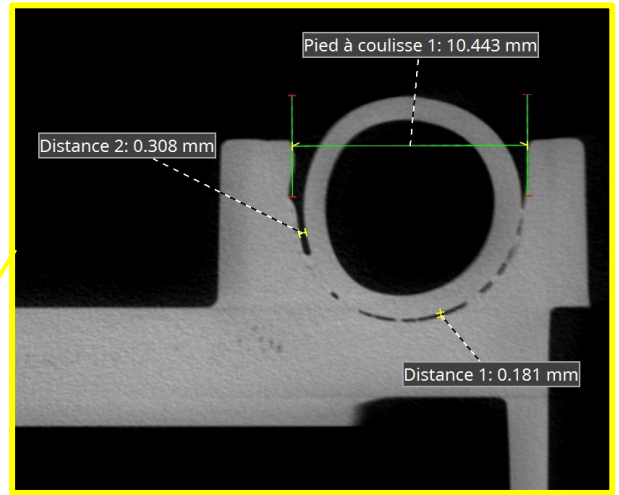
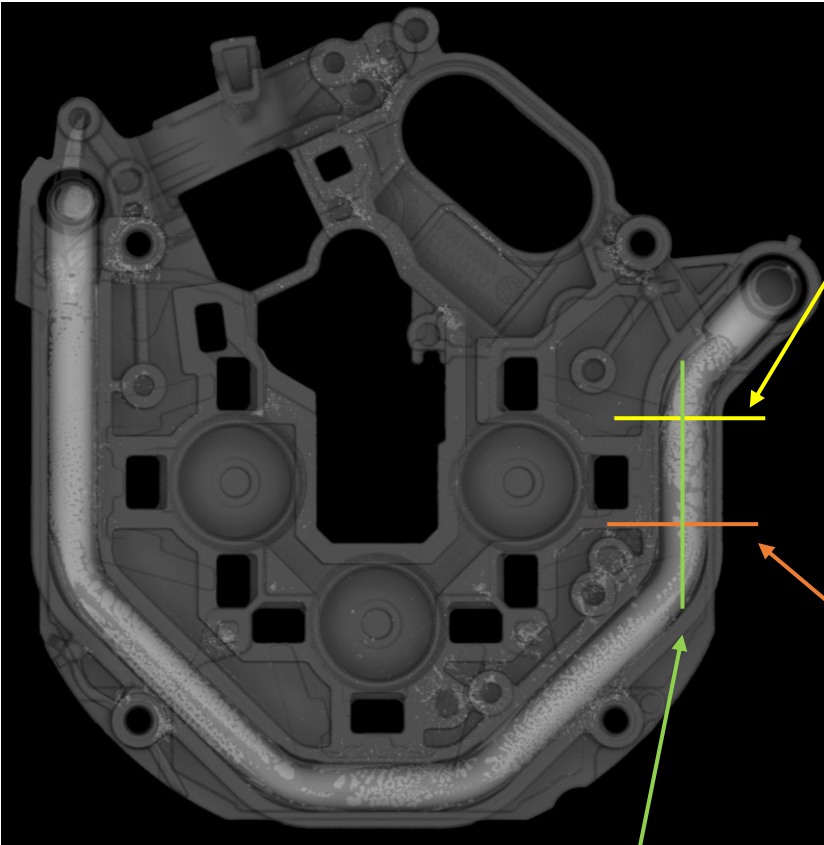


Analyse de santé matière d'une pièce plastique.  
Les images montrent la présence de différentes porosités.  
Les porosités les plus larges sont mesurées et situées par rapport aux parois de l'échantillon.

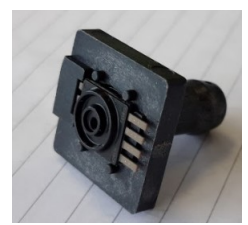




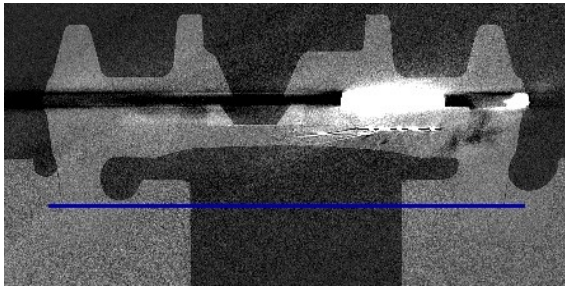
## Analyse de collage d'un tube dans une fonderie aluminium



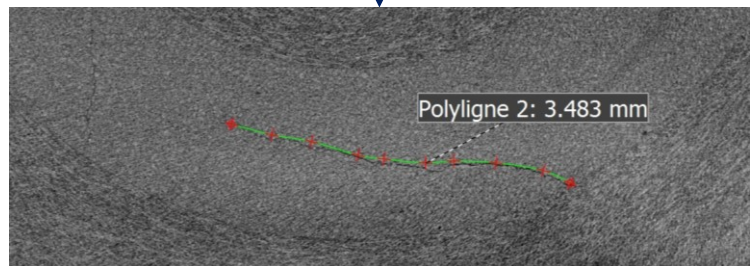
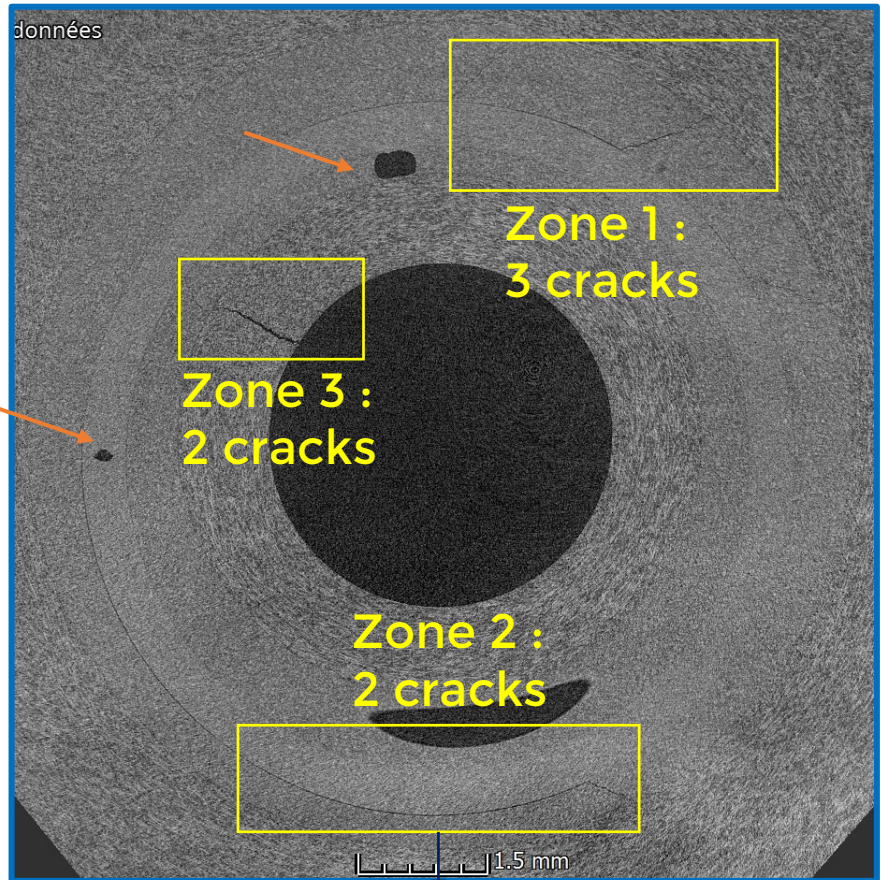
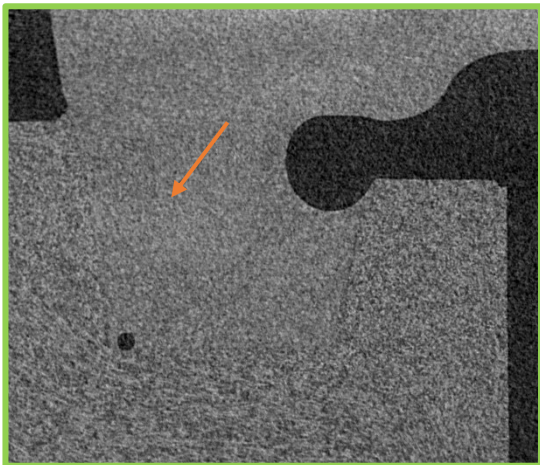
Les analyses en tomographie par rayons X montrent différentes zones d'absence de colle.  
La tomographie permet de visualiser les manques sous plusieurs angles.  
Des mesures d'épaisseur de vide peuvent être réalisées.



## Analyse Haute Résolution d'un capteur



Résolution  
6 $\mu$ m



La tomographie permet de mettre en avant des défauts de santé matière.

Des microfissures sont visibles sur les zones d'interface colle/plastique (cadres jaunes)

Des porosités sont présentes dans le plastique (flèches oranges)

