

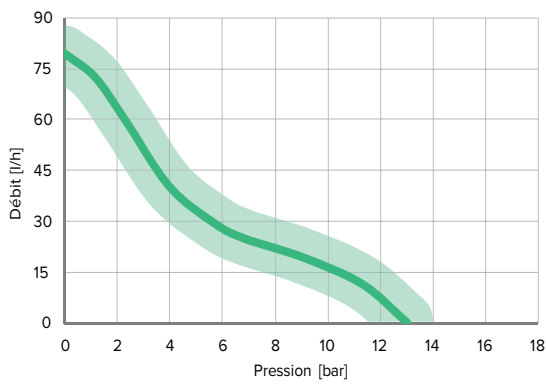


POMPE ÉLECTROMAGNÉTIQUE  
**EBQ120 230V**

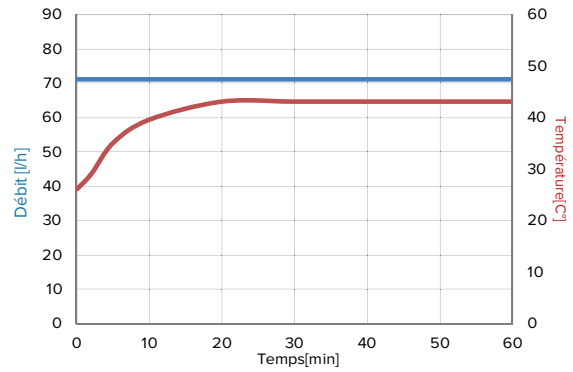
FICHE  
 TECHNIQUE



**PERFORMANCES**



**DÉBIT OUVERT & TEMPÉRATURE**



Testés avec 20°C d'eau à température ambiante

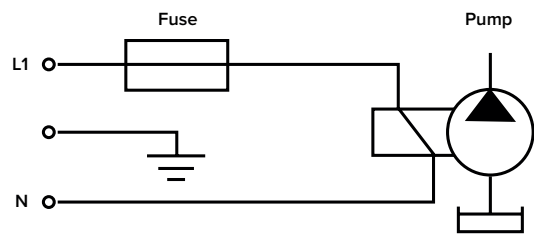
**ACCESSORIES**



Support caoutchouc

Large choix de matériaux et d'options

**BRANCHEMENT ÉLECTRIQUE**



Consulter le manuel d'instruction pour plus de détails sur l'installation. Pour de plus amples renseignements, visitez notre site Web : [www.gotec.ch](http://www.gotec.ch)

Certifications

