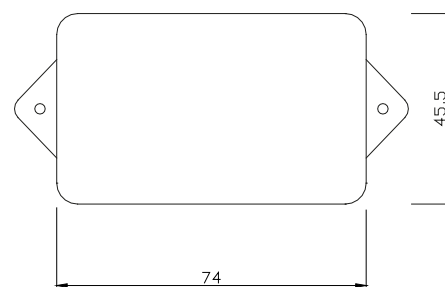
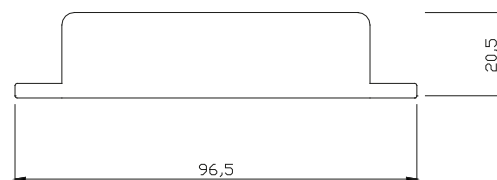


➤ UVCD12281250-12/1  
Sortie 12 V DC



➤ UVC12281250-12  
Sortie 12 V DC



<sup>(1)</sup> Disponible juillet 2019

	UVC 12281250-12	UVC 12281250-24	UVCD <sup>(1)</sup> 12281256-12/01	UVCD <sup>(1)</sup> 12281256-12/02	UVCD <sup>(1)</sup> 12281256-24/0.5	UVCD <sup>(1)</sup> 12281256-24/01
Tension d'entrée	12-28 V AC / 12-50 V DC		12-28 V AC / 12-56 V DC			
Tension de sortie	12 V DC	24 V DC	12 V DC		24 V DC	
Courant / Puissance de sortie	1 A / 12 W	0,5 A / 12 W	1 A / 12 W	2 A / 24 W	0,5 A / 12 W	1 A / 24 W
Rendement / Ondulation résiduelle	> 70 % / < 150 mVpp					
Compatibilité rail DIN	-		Selon EN 60 715 TH35			
Raccordement	Fils		Bornier à vis			
Dimensions (L x l x h)	74/96,5 x 45,5 x 20,5 mm		52,5 x 93 x 65 mm			
Poids brut	0,06 Kg		0,076 Kg	0,085 Kg	0,076Kg	0,085 Kg