



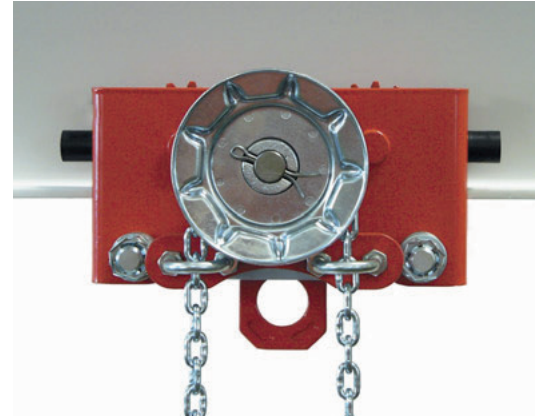
20/94 AFH

Einschienen- Haspelfahrwerk/ Monorail- Hand Geared Trolley/ Chariot à avance par chaîne

ISO 9001
certified company

PREMIUM LINE

- Integrierte Absturz- und Auflaufsicherung
Integrated derailment and bumping protection
 Avec anti- chute et anti- basculement
- Laufrollenprofil passend für alle Normträger
Adjustable to all standard beam sizes
 Adaptable sur tous profils de roulement standard
- Kugelgelagerte Laufrollen
Trolley wheels with ball bearing
 Galets avec roulement à billes
- Einhängeöse
Load suspension eye
 Oeillet de suspension
- Verzinkte Lastbolzen, Einstellscheiben und Befestigungsmuttern
Zinc plated load bars, washers and locking nuts
 Traverses, entretoises et bagues zinguées
- Deutsche Herstellung
Manufactured in Germany
 Fabrication Européenne



Auch als Roll-, Elektro- oder
Druckluftfahrwerk lieferbar
**Also available as push travel,
electric- or pneumatic trolley**
 Aussi disponible comme chariot à
pousser, électrique ou pneumatique

Tragfähigkeit	Flanschbreite von - bis bei Lastbolzengröße		Fahrweg bei Abhaspelung von 30 m Handkette	Handkraft	Kurvenradius min. min. curve radius Radius de courbe min.		Gewicht ohne Handkette	
	Capacity				Standard Fahrwerk	modifiziertes Fahrwerk	Weight without hand chain	
Capacité	Largeur de fer de - à pour traverse		Translation par déroulement de 30 m de chaîne de manoeuvre	Effort à la chaîne de manoeuvre	standard trolley modèle standard	modified trolley modèle modifié	Poids sans chaîne de manoeuvre	
kg	1N mm	2N mm	m	daN	m	m ^{(1) (2)}	1N ca./approx./env. kg	2N ca./approx./env. kg
500	50 - 146	147 - 302	9,9	4	3,0	1	9,2	11,0
1000	50 - 179	180 - 310	14,1	8	3,0	1	17,3	18,3
2000	66 - 185	186 - 310	14,1	12	3,5	1,5	33,5	36,1
3200	74 - 196	197 - 310	9,0	8	6,5	1,8	63,9	68,1
4000	74 - 196	197 - 310	9,0	10	6,5	1,8	63,9	68,1
5000	74 - 192	193 - 310	9,0	13	7,0	2	76,3	79,5
6300	119 - 215	216 - 312	6,3	10	8,0	2,2	164,8	169,6
7500	119 - 215	216 - 312	6,3	12	8,0	2,2	164,8	169,6
10000	119 - 215	216 - 312	6,3	15	8,0	2,2	164,8	169,6
12000	119 - 215	216 - 312	6,3	18	8,0	2,2	164,8	169,6
15000	160 - 310	-	6,6	20	-	4,5	525	-
20000	160 - 310	-	6,6	20	-	4,5	525	-
25000	160 - 310	-	6,6	21	-	-	594	-

(1) Optional gegen Mehrpreis./ As option for add. price./ Option pour prix additionnel.

(2) noch kleinere Kurvenradien auf Anfrage./ Smaller curve radius on request./ Radius de courbe plus petit sur demande.



20/94 AFH

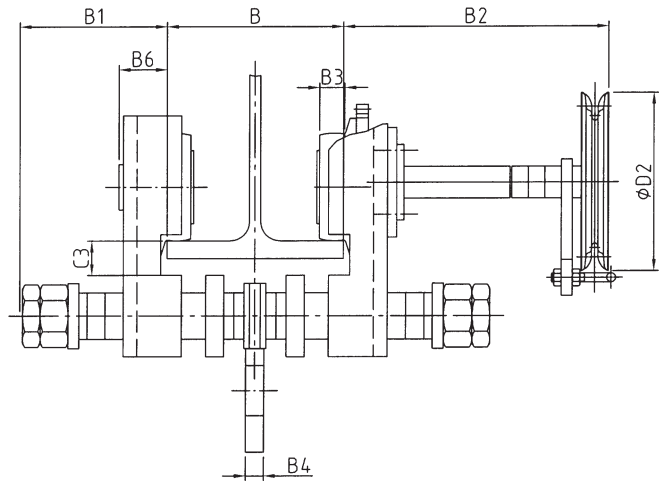
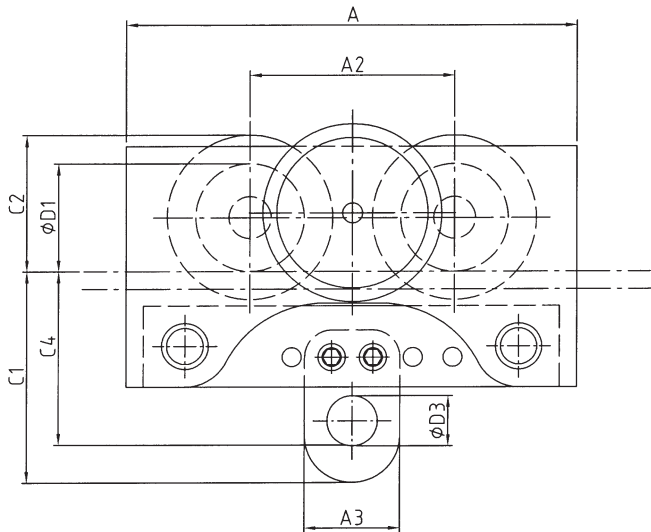
Einschienen- Haspelfahrwerk/ Monorail- Hand Geared Trolley/ Chariot à avance par chaîne

HADEF®



ISO 9001
certified company

PREMIUM LINE



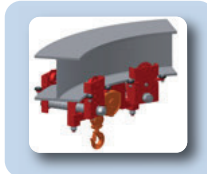
Tragfähigkeit	Hauptabmessungen in mm																	
	Main dimensions in mm																	
	Dimensions principales en mm																	
	B						B1											
Capacity	Flanschbreite von - bis bei Lastbolzengröße						bei Lastbolzengröße											
Capacité	Flange width from - to for load bar size						at load bar size											
	Lageur de fer de - à pour traverse						pour traverse											
kg	1N	2N	A	A2	A3	1N	2N	B2	B3	B4	B6	C1	C2	C3	C4	ϕ D1	ϕ D2	ϕ D3
500	50 - 146	147 - 302	234	93	70	97	126	112	20	11	24	128	92	20	108	50	135	40
1000	50 - 179	180 - 310	287	142	70	72	95	236	20	11	31	197	90	24	112	65	135	40
2000	66 - 185	186 - 310	350	172	95	133	135	260	23	15	40	198	107	30	165	85	135	55
3200	74 - 196	197 - 310	428	209	104	145	145	281	28	20	46	202	150	31	170	120	135	55
4000	74 - 196	197 - 310	428	209	104	145	145	281	28	20	46	202	150	31	170	120	135	55
5000	74 - 192	193 - 310	492	223	120	153	164	283	28	20	53	256	150	31	206	120	195	73
6300	119 - 215	216 - 312	650	253	120	183	183	248	33	35	62	279	185	42	234	150	270	80
7500	119 - 215	216 - 312	650	253	120	183	183	248	33	35	62	279	185	42	234	150	270	80
10000	119 - 215	216 - 312	650	253	120	183	183	248	33	35	62	279	185	42	234	150	270	80
12000	119 - 215	216 - 312	650	253	120	183	183	248	33	35	62	279	185	42	234	200	270	80
15000	160 - 310	-	975	380	376	210	225	288	55	60	103	402	272	43	348	250	365	100
20000	160 - 310	-	975	380	376	210	-	288	55	60	103	402	272	43	348	250	365	100
25000	160 - 310	-	1100	432	-	210	-	178	60	-	102	-	341	46	-	300	440	-



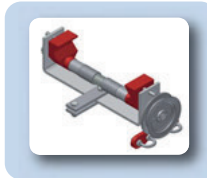


Optionen/ Options / Options

Drehschemelfahrwerk für sehr
kleine Kurvenradien
Swivelling trolley for very small
curve radius
Boogie pour radius de courbe
plus petite



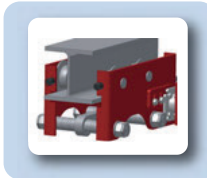
Feststellvorrichtung
Beam locking device
Dispositif de blocage sur fer



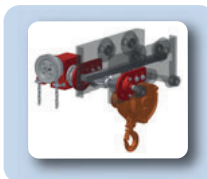
größere Flanschbreiten möglich
larger flange width available
largeur de fer plus grande possible



Gummipuffer
Rubber end stops
Butées caoutchouc



Zahnstangenantrieb
Rack and pinion drive
Entraînement sur crémaillère



Komplett verzinkte Ausführung
Totally zinc plated trolley
Réalisation entièrement zinguée



ATEX

