

16A forSte

PICK-UP

Performances maximales en tout terrain

ACCESSOIRES STANDARD

CARACTÉRISTIQUES TECHNIQUES

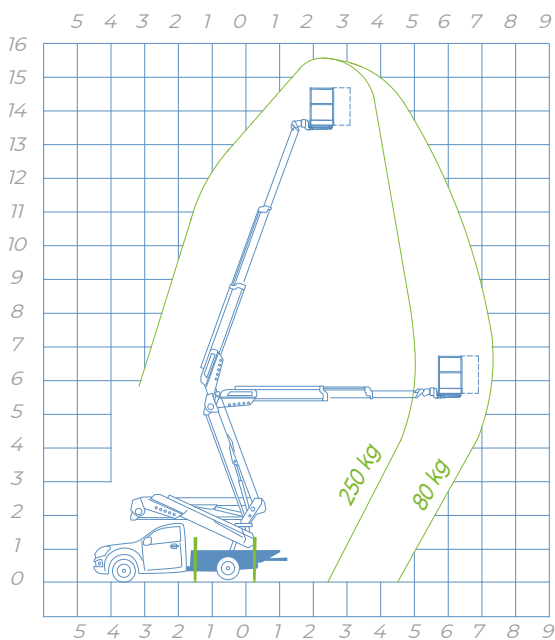
- Panier en aluminium: 1400 x 700 x 1100 mm
- Rotation hydraulique du panier 90°+90°
- Rotation tourelle 700°
- Tubes et câbles positionnés à l'intérieur du bras
- Stabilisateurs H+H
- Commandes électrohydrauliques proportionnelles avec réglage de la vitesse de tous les mouvements
- Commande de démarrage/arrêt du moteur à partir du panier
- Système de gestion électronique CAN BUS
- 4 plaques d'appui au sol
- Prise électrique 230V et 12V dans le panier
- Possibilité de manœuvres simultanées
- Traitement cataphorèse avec revêtement par poudre
- Témoin de centrage partie aérienne sur le panier
- Réglage automatique du régime moteur

DISPOSITIFS DE SÉCURITÉ

- Contrôle de manœuvre involontaire E.C.S (Easy Control Security)
- Barre de protection de manœuvre involontaire
- Protection des commandes du panier
- Magnéto thermique avec différentiel de protection sur la ligne 230V
- Dérivation de sécurité pour la récupération de l'opérateur
- Limiteur de moment avec double sécurité
- Mise à niveau automatique du panier
- Inclinomètre
- Vannees de blocage à brides
- Bouton d'arrêt et d'urgence
- Pompe de secours manuelle
- Possibilité de manœuvre d'urgence à distance
- Désarmement automatique prise de force
- Dispositif anticollision bras/cabine
- Compteur numérique en cabine
- Témoin Cabine stabilisateurs fermés
- Témoin Maintenance (Service)



ESPACE DE TRAVAIL



STABILISATEURS
Extensibles H+H

HAUTEUR MAXIMALE
15,5 mt

HAUTEUR DU PANIER
13,5 mt

PORTÉE MAXIMALE
7,3 mt

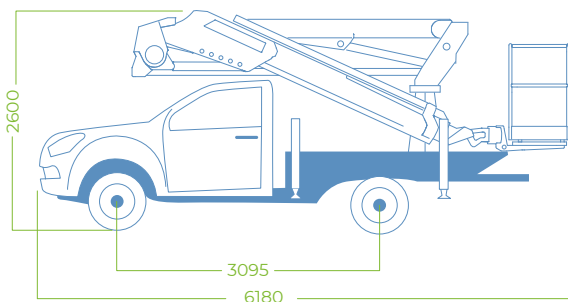
CAPACITÉ DU PANIER
250 kg

DIMENSION DU PANIER
1400 x 700 x 1100 mm

COMMANDES
Électrique

ROTATION TOURELLE
700°

GVW
3 ton / 3,2 ton



Isuzu D-Max dimension

