



Nacelle araignée

CARACTÉRISTIQUES TECHNIQUES

Bras à deux éléments articulés + bras télescopique (bras de base + 1 télescope)+jib

Manutention pantographe avec bielles

Commandes électrohydrauliques proportionnelles depuis le panier

Allumage/Arrêt moteur depuis le panier

Panier avec base en matériel composite et parapet en aluminium (1300x700x1100mm)

Rotation du panier 90° droite + 90° gauche

Nivellement du panier à parallélogramme hydraulique

Chariot élargéable

Traction à double vitesse

Stabilisation Automatique

Cellule de chargement pour le contrôle de la charge sur la nacelle

4 stabilisateurs à emplacement oléodynamique avec capteurs de contact terrain

Compteur horaire

Prise électrique 230 V AC CE sur sur le panier

Certification CE

Pente admissible 31%

Transfert-braquage électrohydraulique du sol avec radiocommande

Moteur auxiliaire 2,2kW, 230V + 4 zones de stabilisation à positionnement hydraulique

Exemple utilisations multiples



Passe entre les portes

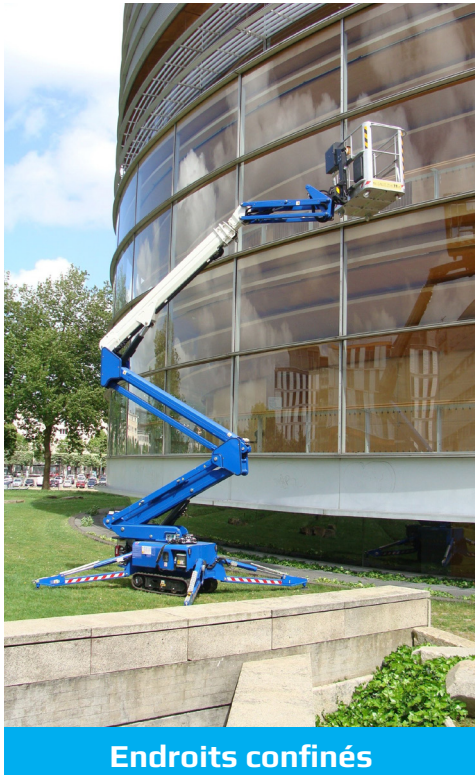
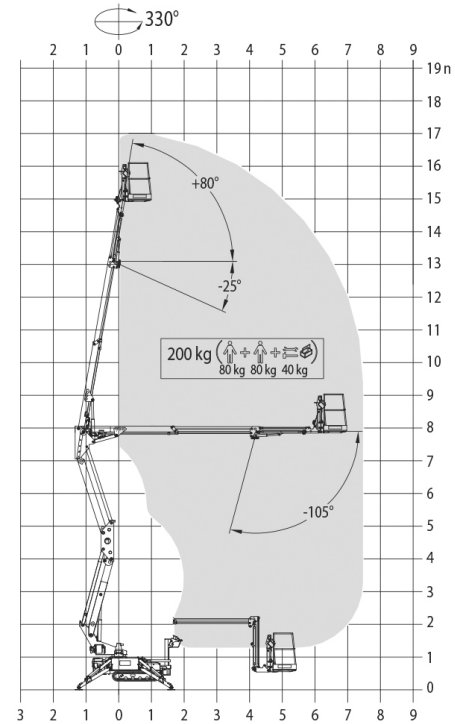
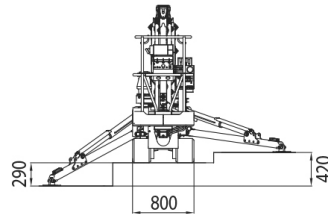
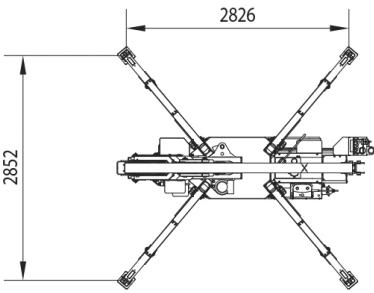
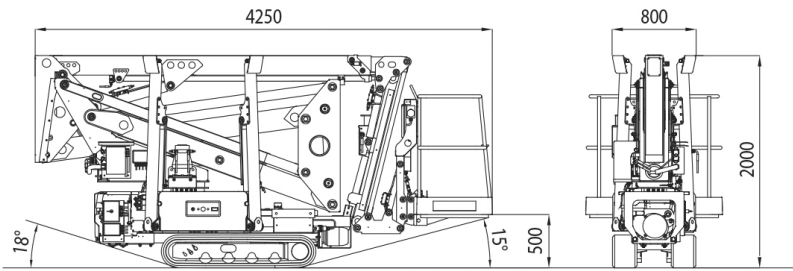


Pivote à 330° maxi hauteur

Hauteur de levage max : 23 m

Largeur 800 mm

Hauteur de travail 23 m (+30m nous consulter)
Hauteur de plancher 21 m
Capacité 200 kg
Déport horizontal de travail 12 m
Dim. panier 1300x700x1100 mm
Dimensions nacelle repliée 5285x780x1998 mm
Poids propre 2900 kg



Endroits confinés



Facilement transportable



1 seule personne suffit

DETAILS TECHNIQUES

- Crochet dans le panier pour les ceintures de sécurité
- Bouton d'arrêt d'urgence
- Pompe manuelle d'urgence
- Interblocage stabilisateurs/bras
- Soupapes de pression dans le circuit oléohydrauliques
- Soupapes d'équilibrage et de blocage sur tous les vérins
- Larme acoustique intermittente pendant le déplacement et la rotation de la tourelle
- Manuel d'utilisation et d'entretien