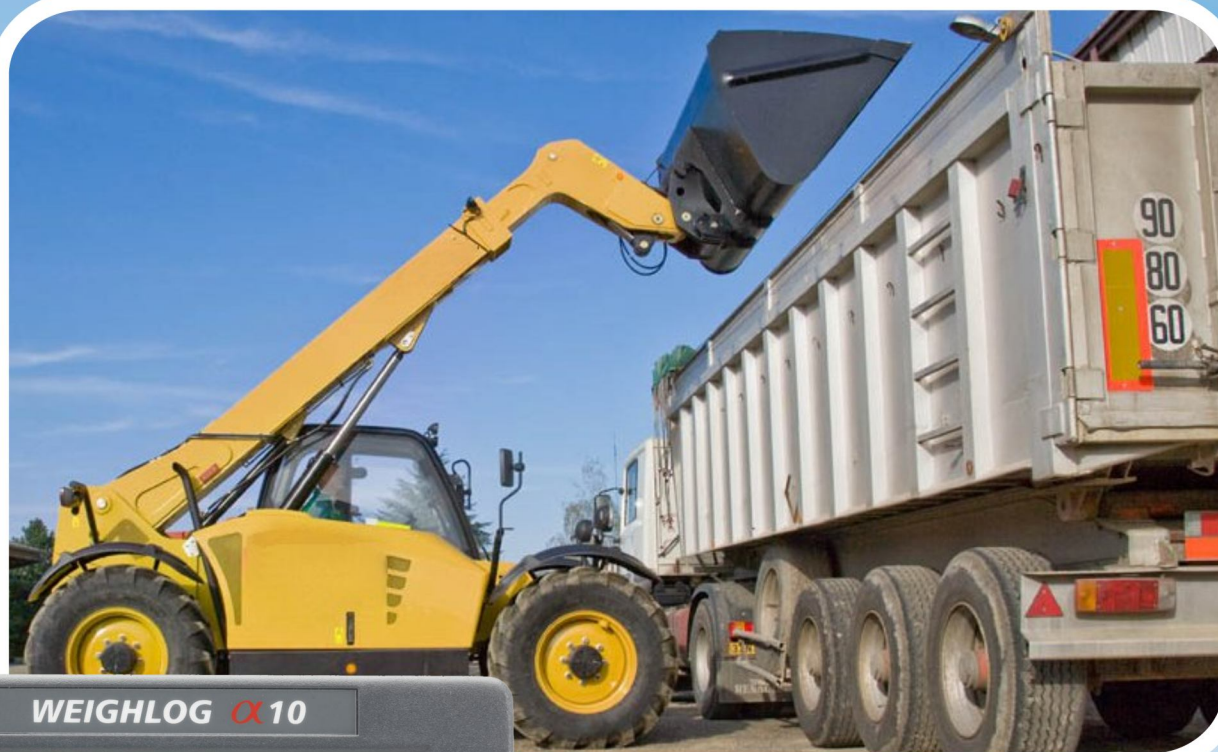




Nouveauté

WEIGHLOG α 10

Une avancée sur système de pesage embarqué pour chargeurs compacts et plus petits



Le **RDS WEIGHLOG α 10** intègre la dernière technologie d'écran tactile couleur offrant un espace convivial d'utilisation à bord du système de pesage qui peut être utilisé pour le chargement de la remorque et la trémie, le mélange de lot ou le contrôle de poids.

Charger correctement la première fois maximise la productivité, réduit le mouvement du véhicule, la consommation de carburant de la machine et l'usure des pneus.

Le **nouveau RDS WEIGHLOG α 10** utilise un écran tactile couleur 4,3 " avec une haute luminosité (format panoramique) et inclus des touches physiques fournissant une interface moderne et ergonomique.

Convient pour une utilisation avec un maximum de 10 accessoires différents, par exemple godets ou fourches, le système peut être installé sur des chargeuses compactes sur roues, chariots télescopiques, chariots élévateurs, chargeurs de type skidsteer et chargeurs tracteur.

Le système mesure la pression hydraulique à l'aide de 4 capteurs à une certaine position pendant le cycle de levage pour compenser les variations de pression dans le système.

Amélioration de la capacité des magasins comprenant 30 produits, 30 clients et jusqu'à 5 recettes différentes conçues autour des produits de mélange, de distribution et de manutention permettant une traçabilité et une tenue des dossiers précise.

Vaste réseau de distributeurs RDS pour les ventes, service et aide.

Caractéristiques:

- Écran tactile couleur
- Chargeur cible
- Base de données - 30 clients, 30 produits et 5 recettes de mélange
- Communication via une carte SD et une clé USB
- Modes de pesage statique et dynamique pour "peser sur l'ascenseur"
- Multi-canaux et grand totale
- Option Imprimante
- Calibration "Nudge"
- Alarme sonore interne

Avantages:

- Affichage clair offrant un fonctionnement intuitif
- Fixe un objectif pour chaque produit (1 sur 30). Assure le chargement correct des véhicules ou des produits.
- Tenue des dossiers, traçabilité et gestion des stocks
- Manipulation sûre et efficace des données
- Un fonctionnement rapide
- Charge un maximum de 10 accessoires par exemple godets, fourches
- Copie papier des résumés de charge et des totaux
- Réglage rapide et facile de l'étalonnage pour faire correspondre à une référence, par exemple pont-basculé.
- Réglage de l'alarme au seuil de la surcharge

Détails techniques :

Tension de fonctionnement : 10 - 30 Volts DC

Température : -20 à +70 ° C en fonctionnement

Précision du système : + / - 2% de la capacité (ou mieux)

Plage du capteur : 0 - 250 bar (autres disponibles)

Protection CEM : Conforme à 2004/108/CE

Garantie : 2 ans

Env. Protection : Instrument étanche IP54

Les améliorations du système:



ICP 300 - option imprimante pour des tirages papier des totaux de charge.

External audible alarm - afin d'avertir une surcharge dans un environnement bruyant. Plusieurs types sont disponibles selon l'application.

En vente chez:

RDS Nord-Est, 164 chemin de Messines, 59237, Verligham, FR
Tel: +33(0)3 20 21 09 49 Fax: +33 (0)3 20 40 69 95
e-mail: contact@pesagedf.com Web: www.pesagedf.com

Dans la gamme:



Loadmaster 8000iX - système de pesage embarqué avec des options d'imprimante et gestion de données.



Loadmaster 9000i - système de pesage pour chargeuses homologué aux standards MID Class Y(b) pour les transactions commerciales.