

LKS 201 12 V 1A
LKS 201 24 V 1A

ALIMENTATION REDRESSEE FILTRÉE

UNREGULATED POWER SUPPLY

LKS 201



- Alimentation conçue pour l'équipement, l'automatisme, l'industrie et l'électronique.
- De conception robuste et facile d'emploi, réalisée selon les normes en vigueur.
- Fixation support rail DIN, option coffret fermé

- *This power supply has been created and developed to fit all applications in automatism, industrie and electronic.*
- *This product of solid construction, easy to use complies with all standards in force.*
- *Fixing system on DIN rail. option casing mounted.*

Conforme aux directives CEM : NF EN 61000-3-2 NF EN 61000-3-3 NF EN 61000-6-2
Basse tension 73/23/CEE/89/336

Complies with the following CEM instructions:
NF EN 61000-3-2 NF EN 61000-3-3 NF EN 61000-6-2 Low voltage 73/23/CEE/89/336



CARACTÉRISTIQUES :

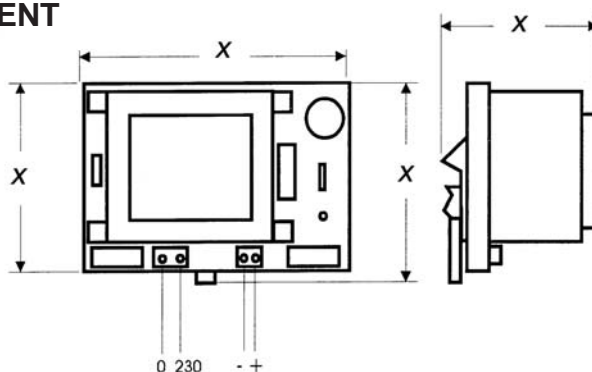
Alimentation redressée, filtrée, montage sur rail DIN
Transfo norme EN 61558
Entrée : 230 VAC 50/60Hz +/-10% Classe A,
Tension d'isolement 1,5 KV
Sortie : 12 ou 24 VDC (selon modèle) , 1 A maxi, ondulation 8 %
Tension à vide : 18 VDC ou 30 VDC
Protection d'entrée : fusible 0,5 AT
Protection de sortie : fusible 1 AT
Dimensions LKS20112v1A : LxIxH 92x80x60mm
Dimensions LKS20124v1A : LxIxH 115x80x80mm
Poids : 1 kg
Emballage : 120 x 100 x 90 mm
Autres tensions sur demande

SPECIFICATIONS:

Unregulated power supply, set on DIN rail
Transformer according to EN 61558 standard
Input : 230 VAC 50/60 Hz +/- 10 % Class A, insulation voltage 1,5 KV
Output : 12 or 24 VDC (according to model), 1 A max, insulation voltage 8 %
No load voltage : 18 VDC or 30 VDC
Input protection : fuse 0,5 AT
Output protection : fuse 1 AT
Dimensions LKS20112v1A : LxWxH 92x80x60mm
Dimensions LKS20124v1A : LxWxH 115x80x80mm
Weight : 1 kg
Packing : 120 x 100 x 90 mm
Other voltages on request

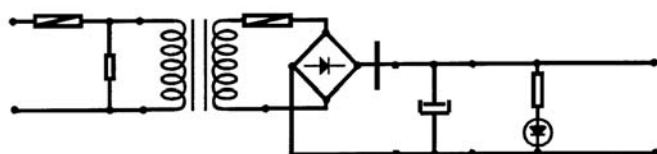
SCHEMA D'ENCOMBREMENT

OVERALL DIMENSIONS



SCHEMA ÉLECTRIQUE

WIRING DIAGRAM



Votre distributeur
Your distributor

ELKA-ELECTRONIQUE