

GEHL®

CHARGEUSES COMPACTES À PNEU SÉRIE E

1640E | 3840E | 4240E | 4640E POWER2 | 5240E POWER2 | 5640E | 6640E





En 1859, une société spécialisée dans les équipements agricoles, basée dans une forge, était créée à West Bend, dans le Wisconsin. Après de timides débuts, la marque Gehl est devenue une référence dans l'industrie des équipements compacts à travers le monde.



une
expérience
exceptionnelle

Depuis ses débuts, Gehl s'est toujours efforcé de proposer des solutions adaptées aux besoins de ses clients, en fabriquant des produits fiables et de grande qualité. Grâce à sa longue expérience en matière d'innovation, Gehl sait répondre aux besoins de ses clients en termes d'équipements et de services.

Avec ses usines de production modernes à Yankton et à Madison, dans le Dakota du Sud, et son unité de Recherche et de Développement dernier cri basée à West Bend, dans le Wisconsin, Gehl dispose de la technologie, des outils et des matériaux les plus élaborés. Nos ingénieurs qualifiés sont également spécialisés dans la conception et l'amélioration de machines de grande qualité adaptées aux besoins spécifiques de nos clients. Nos machines sont modernes, tant en termes de conception que de performances, tout en restant faciles à utiliser et à entretenir.

Lorsque vous achetez une machine Gehl, vous bénéficiez également de tout le savoir-faire de l'entreprise. Besoin d'aide ? Qu'il s'agisse d'une question d'ordre financier, ou liée aux pièces et/ou à l'entretien, Gehl met toute son expérience à votre disposition. Nous nous efforçons chaque jour de maintenir un niveau de service fidèle à celui de Gehl dès ses débuts en 1859.

GEHL

EN ROUTE VERS L'EXCELLENCE

CHARGEUSES COMPACTES À PNEU - SÉRIE E

Depuis la fabrication de sa première chargeuse compacte à pneu en 1973, Gehl a passé ces quatre dernières décennies à améliorer la conception de ses engins. Cette montée en puissance vers l'excellence a donné naissance aux chargeuses à pneu Série E. Ces engins offrent les performances et les caractéristiques nécessaires pour affronter les tâches les plus rudes. Avec leurs cabines spacieuses et leur grand nombre de commandes, les chargeuses compactes à pneu Série E garantissent le confort de l'opérateur tout au long de la journée.

DES MOTEURS À HAUT RENDEMENT ET À COUPLE ÉLEVÉ - Une puissance supplémentaire fournie si nécessaire, entre 17,9 kW et 52,7 kW.

UN CONFORT INÉGALÉ - Un design ergonomique et un grand nombre de commandes faciles à utiliser pour des heures d'utilisation sans aucune fatigue.

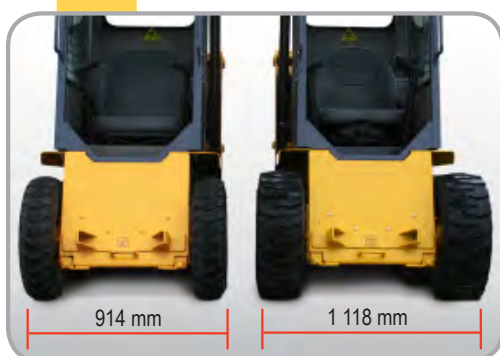
UN SYSTÈME HYDRAULIQUE DE POINTE - Des fonctions hydrauliques simultanées sans perte de puissance ni de vitesse.

UN SYSTÈME HYDRAULIQUE AUXILIAIRE STANDARD - Capable d'alimenter les accessoires en continu, pour vous offrir la polyvalence et la capacité dont vous avez besoin.





Extrêmement compact et robuste, le 1640E de Gehl peut aller là où les autres engins ne vont pas. Une largeur de 914 mm qui permet de manœuvrer facilement entre les portes et les allées étroites, et une capacité nominale de 386 kg qui permet de gérer la charge de travail en toute facilité.



UN GAIN DE PLACE – Largeur super-compacte de 914 mm avec pneumatiques de 5,70 x 12 et benne de 914 mm, ou largeur de 1 118 mm avec pneus standard ultra-résistants de 8,50 x 12 et benne de 1 118 mm.

UNE CAPACITÉ ACCRUE – Capacité nominale de 386 kg et hauteur de levage de 2 438 mm, pour des performances optimales même dans les espaces réduits.

GEHL



UN BRAS DE LEVAGE ROBUSTE qui offre une grande solidité, une durabilité prolongée et une excellente vision des pneumatiques et des côtés de la chargeuse, afin d'accroître la précision et la sécurité.



UN SYSTÈME HYDRAULIQUE PUISSANT capable d'assurer un débit standard de 38,2 litres/minute, afin d'alimenter un grand nombre d'équipements.



UN TRANSPORT FACILITÉ sur un camion ou une remorque de petite taille, grâce à un poids hors tout inférieur à 1 361 kg, réduisant ainsi les coûts de transport.

DES PERFORMANCES EXTREMES



UN ENTRETIEN FACILE grâce au grand capot-moteur et au ROPS/FOPS inclinable, qui permet d'accéder aux points de maintenance quotidienne, ainsi qu'aux points d'entretien si nécessaire.



UNE PLUS GRANDE PUISSANCE grâce au moteur diesel Yanmar de 17,9 kW à refroidissement par liquide. Le 1640E consomme moins de carburant que les modèles de plus grande taille, ce qui a des répercussions positives sur les résultats de vos opérations.



UN CONFORT OPTIMAL grâce au poste de commande ergonomique et sécurisé. Le 1640E de version standard est doté d'un T-Bar avec commande "à main".



Les chargeuses à pneu Gehl sont compactes, agiles et robustes. Les modèles 3840E et 4240E sont de véritables "petits géants", avec leur puissance et leurs performances hydrauliques exceptionnelles dans les espaces confinés, sans pour autant négliger la productivité et la rentabilité.

DES NIVEAUX SONORES RÉDUITS – L'option antibruit réduit les niveaux sonores dans le poste de pilotage, augmentant ainsi le confort et la productivité de l'opérateur.

DES MOTEURS DIESEL YANMAR PUISSANTS – Pour plus de puissance et de performance : 26 kW sur le 3840E, et 34 kW sur le 4240E.

UNE PLUS GRANDE CAPACITÉ – Une capacité nominale pouvant atteindre 669 kg avec le contrepois proposé en option sur le 4240E.

GEHL



UN ENGIN COMPACT d'une largeur réduite de 1 229 mm et d'une hauteur hors tout à peine supérieure à 1 786 mm sur le 3840E, pour faciliter les opérations dans les espaces confinés.



UN SYSTÈME HYDRAULIQUE PUISSANT muni de coupleurs à face plate standard capable d'assurer un débit pouvant atteindre 62 l/minute, afin d'alimenter un grand nombre d'accessoires.



LE BRAS DE LEVAGE POWERVIEW® offre une grande solidité, une durabilité prolongée et une excellente vision des pneumatiques et des côtés de la chargeuse, afin d'accroître la sécurité.

DE PETITS GÉANTS SURPUISSANTS



UN ENTRETIEN FACILITÉ grâce à une combinaison de composants intelligents et à maintenance réduite. Le ROPS/FOPS inclinable et le capot-moteur de grande taille permettent d'accéder entièrement aux composants internes.



AUGMENTEZ VOTRE CAPACITÉ et gérez vos charges en toute facilité grâce aux contrepoids proposés en option, qui permettent d'atteindre une capacité nominale de 533 kg sur le 3840E, et 669 kg sur le 4240E.



LA SÉCURITÉ AVANT TOUT grâce à la vision parfaitement dégagée sur les côtés et à l'arrière, pour une plus grande sécurité et une plus grande précision de placement. Le toit grillagé permet à l'opérateur de voir la benne lorsqu'elle est entièrement soulevée.



Grâce à son innovation constante, Gehl est devenu une référence dans le secteur des chargeuses compactes à pneu. Avec leur largeur réduite, leur grande capacité et leur confort optimal, ces engins vous permettent de mener vos opérations en continu.

LARGEURS RÉDUITES – Les modèles Power2 4640E et 5240E offrent une largeur de 1 516 mm avec les roues proposées en option, ce qui leur permet de monter sur un trottoir standard.

RÉDUCTION DU BRUIT – Des matériaux acoustiques innovants réduisent le niveau sonore à l'intérieur de la cabine, et des composants moteur plus silencieux, à l'intérieur comme à l'extérieur.

MOTEURS TRÈS PUISSANTS – Le moteur Yanmar à turbo-compresseur et à grande puissance, avec ses systèmes d'arrêt automatique et son démarreur à élément chauffant, facilite le démarrage par temps froid.

GEHL



UNE GRANDE CAPACITÉ
de 748 kg sur le 4640E Power2
à 1 315 kg sur le 6640E, avec le
contrepoids proposé en option.



**UN SYSTÈME HYDRAULIQUE
EXCEPTIONNEL** capable d'atteindre
139,7 litres/minute (avec un débit élevé
en option) permet d'alimenter un grand
nombre d'équipements et d'offrir des
performances de liaison exceptionnelles.



**UNE ACCÉLÉRATION
RAPIDE** grâce aux moteurs à
piston radial, qui permettent un
couple de démarrage élevé et des
vitesses au sol maximales pouvant
atteindre 22,4 km/h¹.

UNE ÉVOLUTION CONSTANTE



UN ROULEMENT STABLE grâce à
un empattement plus long et à un centre
de gravité abaissé. L'option de commande
de roulement² HydraGlide™ permet
une plus grande stabilité, même sur les
surfaces irrégulières.



**UNE TRANSMISSION
ROBUSTE** constituée de
composants durables. Le système de
chaîne à boucle simple peut être réglé
depuis l'extérieur de l'unité.



UN ENTRETIEN RAPIDE
grâce à la porte arrière basculante, au
capot-moteur rabattable et au système
inclinable ROPS/FOPS, qui permet
d'accéder entièrement aux points de
maintenance sur le moteur, la batterie,
et les bouchons de remplissage.

¹ avec transmission à deux vitesses

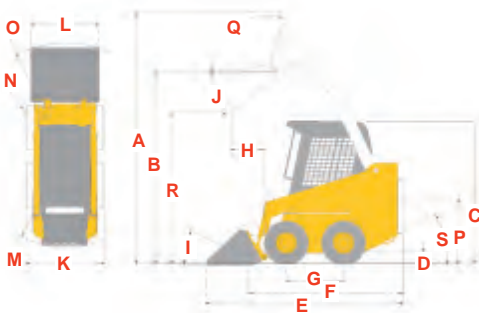
² version standard avec joystick

CARACTÉRISTIQUES DES CHARGEUSES COMPACTES À PNEU - SÉRIE E

		1640E	3840E	4240E	4640E Power2	5240E Power2	5640E	6640E
DIMENSIONS	A. Hauteur godet cavé	3167 mm	3546 mm	3584 mm	3874 mm	3899 mm	4115 mm	4275 mm
	B. Hauteur à l'axe du godet	2438 mm	2746 mm	2794 mm	2934 mm	3086 mm	3124 mm	3157 mm
	C. Hauteur machine	1897 mm	1786 mm	1826 mm	1994 mm	2017 mm	2057 mm	2083 mm
	D. Garde au sol	150 mm	152 mm	211 mm	165 mm	191 mm	203 mm	231 mm
	E. Longueur avec godet	2576 mm	2896 mm benne 1397 mm	2952 mm benne 1549 mm	3099 mm benne 1676 mm	3208 mm benne 1676 mm	3327 mm benne 1778 mm	3594 mm benne 1880 mm
	F. Longueur sans godet	1905 mm	2258 mm	2314 mm	2314 mm	2416 mm	2553 mm	2687 mm
	G. Empattement	775 mm	876 mm	932 mm	965 mm	1067 mm	1080 mm	1229 mm
	H. Ecart roues/godet déversé	376 mm	579 mm	574 mm	673 mm	578 mm	813 mm	894 mm
	I. Angle de cavage au sol	23°	29°	29°	23°	23°	28°	28°
	J. Angle de déversement	46°	42°	42°	43,5°	43°	37°	37°
	K. Largeur extérieure roues	909 mm	1229 mm	1346 mm ^A / 1499 mm	1600 mm ^A / 1516 mm)	1 613 mm ^A / 1 516 mm	1753 mm	1841 mm
	L. Largeur du godet	914 mm	1404 mm	1539 mm	1524 - 1778 mm	1524 - 1778 mm	1778 - 2 286 mm	1880 - 2 286 mm
	M. Rayon de braquage arrière	1097 mm	1374 mm	1484 mm	1334 mm	1454 mm	1676 mm	1753 mm
	N. Rayon de braquage- Avant, sans godet	833 mm	1120 mm	1102 mm	1143 mm	1111 mm	1283 mm	1372 mm
	O. Rayon de braquage- Avant, avec godet	1473 mm	1763 mm	1758 mm	1958 mm	2019 mm	2083 mm	2299 mm
	P. Hauteur entre le siège et le sol	879 mm	828 mm	853 mm	953 mm	953 mm	1067 mm	1100 mm
	Q. Angle de cavage	100°	99°	99°	88,5°	88°	97°	97°
	R. Hauteur de déversement	1836 mm	2146 mm	2197 mm	2146 mm	2330 mm	2375 mm	2408 mm
	S. Angle de jupe arrière	30°	26°	29°	21°	23°	26°	29°
	Taille standard des pneumatiques	8,70 x 12	27x8,5x15 HD	10x16,5 HD	10x16,5 HD	12x16,5 HD	12x16,5 HD	14x17,5 HD
MOTEUR	Fabricant	Yanmar	Yanmar	Yanmar	Yanmar	Yanmar	Yanmar	Yanmar
	Modèle	3TNV82 Stage 3B	3TNV88 Stage 3B	4TNV88 Stage 3B	4TNV98 Stage 3B	4TNV98 Stage 3B	4TNV98T Stage 3B	4TNV98T Stage 3B
	Puissance nette (kw) @ tr/min	24 CV (17,9) @ 2400	35 CV (26) @ 2800	46 CV (34) @ 2600	68 CV (50,7) @ 2500	68 CV (50,7) @ 2500	71 CV (52,7) @ 2500	71 CV (52,7) @ 2500
	Couple maximal @ tr/min	86 Nm @1200	108 Nm @1680	145 Nm @1680	244,2 Nm @1650	244,2 Nm @1650	279,3 Nm @1700	279,3 Nm @1700
	Déplacement	1,3 L	1,6 L	2,2 L	3,3 L	3,3 L	3,3 L	3,3 L
SYSTÈME HYDRAULIQUE	Système hydraulique auxiliaire - Standard	38,2 L/min	55 L/min	62 L/min	72 L/min	72 L/min	82,5 L/min	82,5 L/min
	Système hydraulique aux. haut débit - Option	N/A	N/A	N/A	114 L/min	114 L/min	139,7 L/min	139,7 L/min
	Filtration	4 microns	4 microns	4 microns	12 microns	12 microns	12 microns	12 microns
	Capacité du réservoir	27,3 L	30,3 L	30,3 L	56,8 L	56,8 L	60,6 L	60,6 L
SYSTÈME ÉLECTRIQUE	Batterie	650 CCA	675 CCA	675 CCA	950 CCA	950 CCA	950 CCA	950 CCA
	Démarrateur (kW)	1,7 kW	2,3 kW	2,3 kW	3,0 kW	3,0 kW	3,0 kW	3,0 kW
	Alternateur	40 A	40 A	40 A	95 A	95 A	95 A	95 A
CAPACITÉ/POIDS	Capacité nominale ^B	386 kg	476 kg	612 kg	748 kg	862 kg	998 kg	1179 kg
	Capacité nominale avec contrepoids ^B	N/A	533 kg	669 kg	816 kg	930 kg	1134 kg	1315 kg
	Charge limite d'équilibre ^B	775 kg	953 kg	1225 kg	1497 kg	1724 kg	1996 kg	2359 kg
	Réservoir de carburant	29 L	39,4 L	46,9 L	53 L	56,8 L	71,9 L	91 L
	Vitesse de déplacement - Maximale	8,9 km/h	9,5 km/h	8,7 km/h	11,9 km/h	12,6 km/h	13 km/h	14,8 km/h
	Vitesse de déplacement avec option deux vitesses - Maximale	N/A	N/A	N/A	19,2 km/h	19,9 km/h	19,8 km/h	22,4 km/h
	Poids à vide ^C - Approximatif	1352 kg	1814 kg	2087 kg	2858 kg	3039 kg	3452 kg	3 964 kg

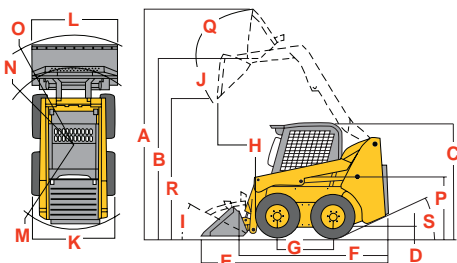
1640E

SCHEMA DE REFERENCE



3640E / 4240E

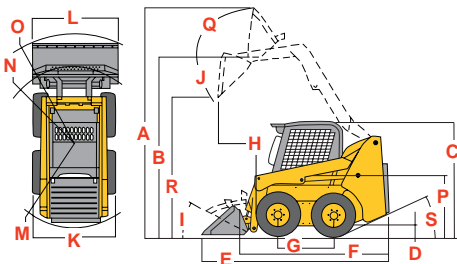
SCHEMA DE REFERENCE



4640E POWER2 / 5240E POWER2 /

5640E / 6640E

SCHEMA DE REFERENCE



- A Largeur étroite avec roues décalées
- B Conformément aux normes SAE J818, SAE J732 et ISO 14397
- C Poids de l'unité de base avec équipement standard, pneumatiques standard (flottation, ultra-résistants), benne standard, et opérateur de 79 kg.

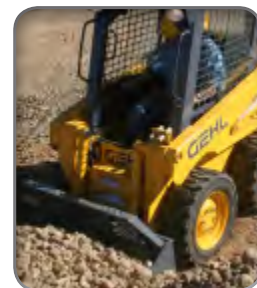
Veiller à bien lire le manuel d'utilisation avant toute opération. Vérifier également que tous les dispositifs de sécurité sont bien en place et fonctionnent correctement.

Gehl se réserve le droit d'apporter des améliorations ou des modifications aux caractéristiques de ses produits à tout moment, et sans aucun avertissement préalable ni aucune obligation.

RESTEZ CONNECTÉ



Grâce aux nombreux équipements GEHL® disponibles auprès de votre revendeur Gehl, les chargeuses compactes à pneu Série E peuvent être facilement transformées afin de répondre à vos besoins.



GEHL

CARACTÉRISTIQUES	1640E	3640E	4240E	4640E POWER2	5240E POWER2	5640E	6640E
COMMANDES							
Commandes manuelles du T-Bar	●	●	●	●	●	●	●
Commandes manuelles/à pédale		●	●	●	●	●	●
Commandes de joystick				●	●	●	●
Commandes manuelles doubles				●	●	●	●
MOTEUR							
Système d'arrêt automatique du moteur		●	●	●	●	●	●
Préchauffage du moteur	●	●	●	●	●	●	●
Moteur à turbo-compresseur						●	●
SYSTÈME HYDRAULIQUE							
Système hydraulique auxiliaire	●	●	●	●	●	●	●
Système hydraulique auxiliaire à haut débit				●	●	●	●
Réservoir hydraulique indépendant	●	●	●	●	●	●	●
POSTE OPÉRATEUR							
Climatisation					●	●	●
Cabine	●	●	●	●	●	●	●
Commandes manuelles/à pédale des gaz	●	●	●	●	●	●	●
Instrumentation complète		●	●	●	●	●	●
Chauffage	●	●	●	●	●	●	●
Avertisseur sonore	●	●	●	●	●	●	●
Porte d'accès intégrale (amovible)	●	●	●	●	●	●	●
Garde-corps accoudoirs rembourrés/ceinture sécurité	●	●	●	●	●	●	●
ROPS/FOPS Toit de protection niveau II, vitres latérales intégrales	●	●	●	●	●	●	●
Système de réduction du bruit		●	●	●	●	●	●
Siège à suspensions	●	●	●	●	●	●	●
Éclairages, avant et arrière	●	●	●	●	●	●	●
PERFORMANCES							
Système de montage All-Tach [®]	●	●	●	●	●	●	●
Protection anti-effraction	●	●	●	●	●	●	●
Alarme de recul	●	●	●	●	●	●	●
Commande de frein (automatique/manuelle)	●	●	●	●	●	●	●
Système Hydraglide ^{TM1}				●	●	●	●
Système Hydraloc TM	●	●	●	●	●	●	●
Transmission hydrostatique	●	●	●	●	●	●	●
Dispositif de support de bras de levage	●	●	●	●	●	●	●
Roues décalées étroites		●	●	●	●		
Levage avec mise à niveau automatique	●	●	●	●	●	●	●
Plaque de protection avec regard de nettoyage		●	●	●	●	●	●
Transmission à deux vitesses				●	●	●	●
Essieux sans maintenance	●	●	●	●	●	●	●

¹ Hydraglide de série avec les commandes de joystick

● STANDARD

● OPTION

À VOTRE SERVICE

Les revendeurs agréés Gehl offrent une gamme complète d'équipements compacts, soutenus par un service après-vente, un entretien et des pièces de grande qualité.

Pour plus d'informations sur les chargeuses compactes à pneu Série E et sur le reste de la gamme Gehl, consultez notre site Web :

eu.gehl.com

Votre concessionnaire GEHL:

GEHL

Siège social : Manitou Group
B.P. 249 - 430 rue de L'Aubinière
44158 Ancenis Cedex - France
Tél. : 00 33 (0)2 40 09 10 11
Fax : 00 33 (0)2 40 83 36 88