

Borne de pesage automatique pour Pont-bascule

Terminal de saisie autonome permettant d'enregistrer la pesée par les chauffeurs



De conception simple et robuste, la **borne BPA9000** a été prévue pour travailler dans les pires conditions extérieures. En fonctionnement **autonome**, elle permet d'enregistrer les pesées et de les mémoriser. Les informations sont alors disponibles par l'intermédiaire de l'imprimante ou **transférables** par liaison série (PC, modem etc...).

En liaison avec un système informatique équipé du logiciel **PEGASE**, elle devient l'interface intelligente entre le chauffeur et le pont-bascule et gère le pesage automatique, semi-automatique ou manuel.

Pour éviter toutes erreurs, des informations claires guident le chauffeur pendant le cycle de pesage.

Borne

BPA9000

En version de base, la borne est équipée d'un **terminal industriel** comprenant un guide opérateur luminescent de **2 x 20 caractères** et d'un **clavier** alphanumérique avec touches de fonction.

Plusieurs options sont disponibles afin d'obtenir une véritable **station de pesage** :

- liaisons **basculés** (voie A, B et totalisation A + B),
- lecteur de badges **code à barres**, IR ou sans contact,
- imprimante **tickets** à massicot,
- **interphone** secondaire, vidéo,
- pilotage feux ou **barrières**,
- liaison d'une seconde borne (pesage en entrée et en sortie).

Présentation :

- Coffret acier **380 x 600 x 210** mm.
- Fixation murale ou sur **pied support** en acier galvanisé.
- Finition structurée, poudre époxy polyester, **RAL 7035**.
- Toit de **protection** contre la pluie et la chaleur.
- Guide opérateur - affichage luminescent **2 x 20** caractères.
- **Clavier 32 touches** étanches avec touches de fonctions.
- Liaisons séries (RS232 - BC - RS485).
- Alimentation : **220v AC** + 10%/-15% - 150 VA.
- Protection : **IP65** (sans l'option imprimante).
- Fonctionnement :

* **autonome** sans liaison vers système informatique :

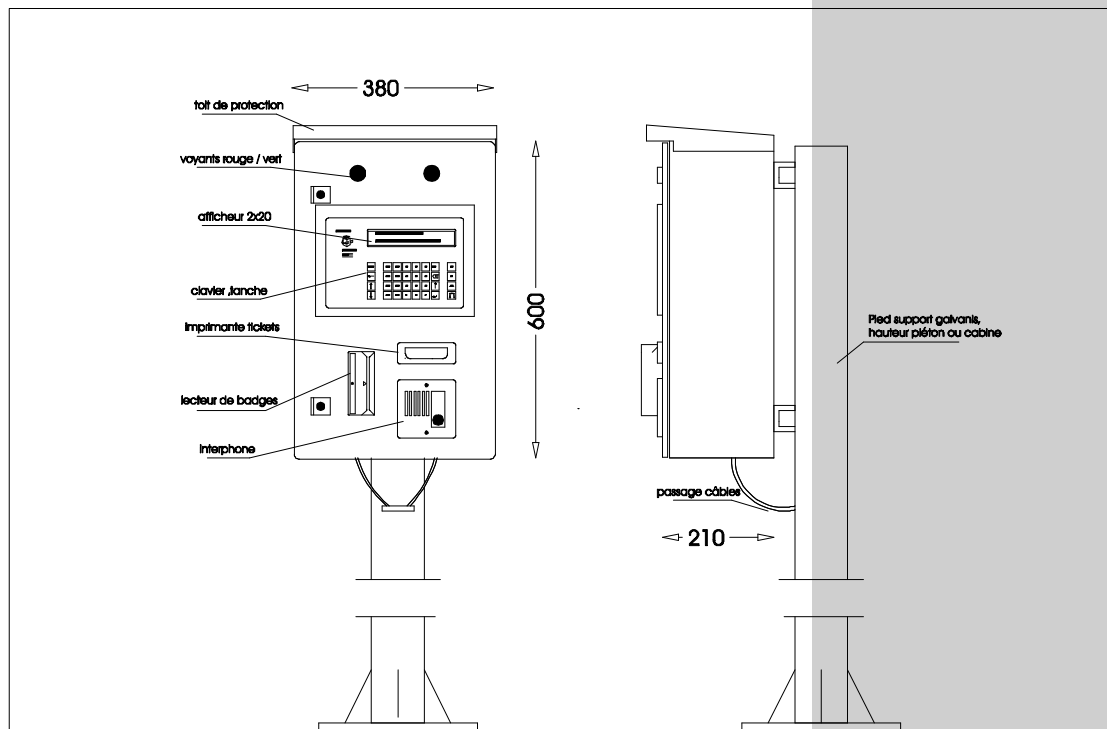
fichier 500 clients/fournisseurs avec libellés,
fichier 100 produits avec libellés,
fichier 100 transporteurs avec libellés,
fichier 200 véhicules avec codes et tares,
fichier 200 badges,
fichier 1000 mémoires des pesées,
transfert des pesées par **liaison** informatique,

* **standard** avec raccordement logiciel **PÉGASE** :

(se reporter à la notice du logiciel)

Options :

- Carte de liaison capteurs analogiques **voie A**.
- Carte supplémentaire capteurs analogiques **voie B**.
- Carte de liaison **capteurs numériques** (la borne devient alors un indicateur de pesage homologué sous le N° **D97-09-035**).
- Imprimante tickets matricielle 40 colonnes avec massicot et réceptacle Inox.
- Interphone secondaire avec poussoir d'appel pour la communication entre le chauffeur et l'opérateur.
- lecteur de badges code à barres pour l'identification des véhicules.
- Carte 2 Entrées/2 Sorties pour le pilotage de feux rouge/vert ou de barrières.
- Voyants rouge et vert en face avant.
- Autres périphériques (nous consulter).



Siège **PMA Alsace**
2 rue Georges Cuvier
F - 67610 LA WANTZENAU
Tél. : (+33) 03 88 96 33 22
Fax : (+33) 03 88 96 66 30

PMA Lorraine
156 rue de Grigy
F - 57070 METZ
Tél. : (+33) 03 87 75 24 50
Fax : (+33) 03 87 74 22 01

PMA Franche-Comté
Rue de Guebwiller
F - 90000 BELFORT
Tél. : (+33) 03 84 21 51 04
Fax : (+33) 03 84 21 69 78

www.pesage.fr
www.pma-sa.com
info@pma-sa.com