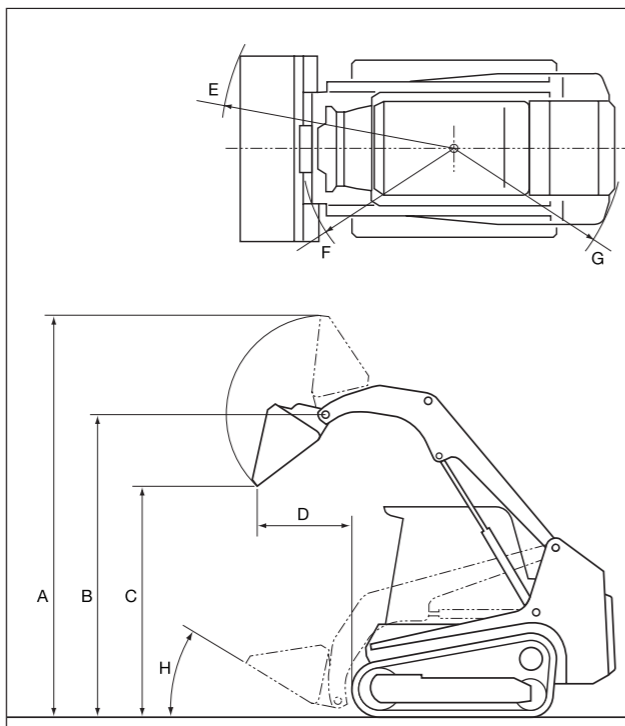


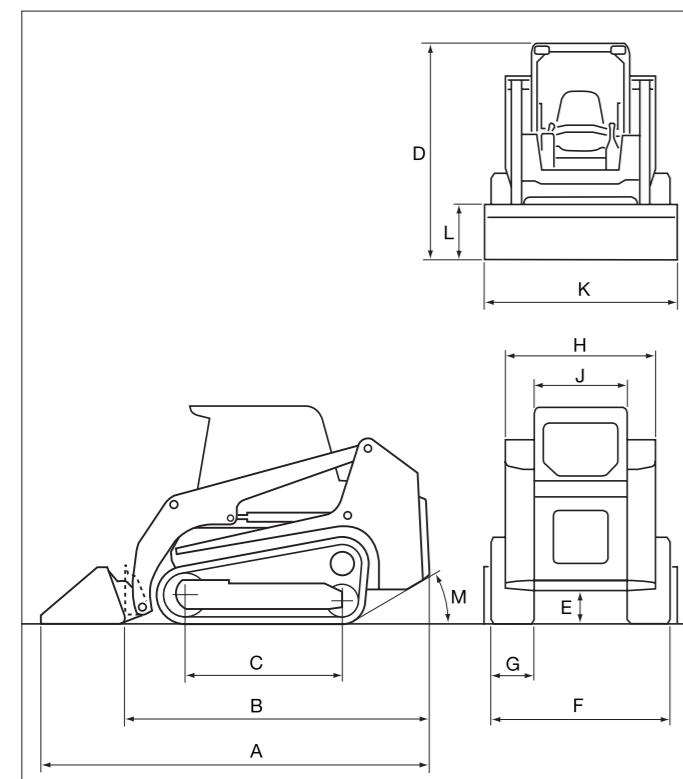
## TAKEUCHI TL8

### CARACTÉRISTIQUES TECHNIQUES TL8

CARACTÉRISTIQUES GÉNÉRALES	
Poids opérationnel	3 865 kg
Capacité du godet	0,351 m <sup>3</sup>
Moteur	KUBOTA V3307-CR-TE4B
Puissance nominale (ISO 14396)	54,6 kW à 2 600 tr / min
Couple maximal	259,5 Nm à 1 500 tr / min
Nombre de cylindres	4
Cylindrée	3,3 L
Huile moteur	11,2 L
Circuit refroidissement moteur	14 L
Capacité réservoir carburant	75 L
Niveau de bruit	LWA 103 dB
Batterie (IEC 60095-1)	12V-90Ah
Pression au sol	38,0 kPa
CARACTÉRISTIQUES OPÉRATIONNELLES	
Force de traction maximale	40,6 kN
Charge de basculement	2 730 kg
Masse de chargement	955 kg
Force de cavage maximale	30,5 kN
Délai de levage	4,0 S
Délai d'abaissement	2,5 S
Temps de bascule avant du godet	2,5 S
Vitesse de translation (1ère/2ème)	7,4 / 11,0 km/h
SYSTÈME HYDRAULIQUE	
Capacité réservoir hydraulique	39 L
Capacité hydraulique du système	58 L
Débit ligne auxiliaire	72 l/min
Débit ligne auxiliaire High-Flow	128 l/min
Pression de décharge principale	21,0 MPa
SYSTÈME HYDRAULIQUE	
Moteur de translation	Piston à capacité variable
Nombre de galets / côté	5
Norme de protection cabine	FOPS niveau 1 / ROPS



PLAGE DE FONCTIONNEMENT		MM
A	Hauteur maximale de levage du godet	3 905
B	Hauteur de l'axe de charnière du godet	3 030
C	"Dégagement de déchargement (à 39 degrés d'inclinaison vers l'avant)"	2 370
D	"Amplitude de déchargement (à 39 degrés d'inclinaison vers l'avant)"	730
E	Rayon minimal de rotation (godet à l'extérieur)	2 080
F	Rayon minimal de rotation (à l'avant, sans godet)	1 375
G	Rayon minimal de rotation (à l'arrière)	1 585
H	Angle d'inclinaison arrière du godet (au sol)	30°



DIMENSIONS		MM
A	Longueur totale	3 430
B	Longueur totale (sans godet)	2 740
C	Base de la chenille	1 390
D	Hauteur totale	2 235
E	Niveau autorisé du châssis	310
F	Largeur totale (sans godet)	1 580
G	Largeur du patin de la chenille	400
H	Largeur du boîtier	1 430
J	Largeur de la canopy/cabine	985
K	Largeur du godet	1 675
L	Hauteur du godet	510
M	Angle de départ	30°

# TAKEUCHI

# TAKEUCHI

## CHARGEUR COMPACT

### TL8



#### TAKEUCHI FRANCE S.A.S

Parc d'activité des Béthunes  
Siège social : 3, avenue de la Mare  
CS29258 - SOA  
95078 CERGY PONTOISE CEDEX  
Tél. : 01 34 64 30 30 - Fax : 01 34 64 08 95  
Email : [commercial@takeuchi-france.com](mailto:commercial@takeuchi-france.com)  
[www.takeuchi-france.com](http://www.takeuchi-france.com)

DANS VOTRE RÉGION, DISTRIBUÉ PAR

### MOTEUR ET FONCTIONS PRINCIPALES

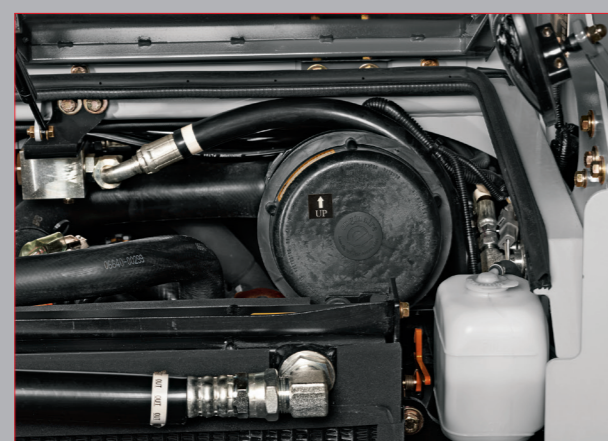
- Conforme aux émissions niveau V
- Moteur turbocompressé
- Système dépollution DOC et DPF pour échappement
- Commande de puissance active
- Mode Éco
- Régime moteur à commande de type pédibulateur
- Pompe à carburant
- Radiateur haute capacité et refroidisseur d'huile montés de façon juxtaposée sur le cadre pivotant
- Filtre à air double élément

### COMPOSANTS ÉLECTRIQUES

- Tableau de bord à informations multiples
- Système 12 volts avec alternateur 60 ampères
- Interrupteurs à bascule, installés en haut droit
- Feux de travail avant et arrière
- Préchauffage moteur
- Alarme de recul
- Klaxon

### CHÂSSIS

- Réducteurs à double train planétaire
- Galets à graissage permanent avec étanchéité par joints métal
- Châssis intégralement mécano-soudé avec renforts aux zones de fortes contraintes
- Points d'arrimages avant et arrière
- Pare-chocs arrière intégré dans le châssis
- Deux vitesses de translation
- Chenilles 320 mm



### SYSTÈME HYDRAULIQUE ET ÉQUIPEMENTS DE TRAVAIL

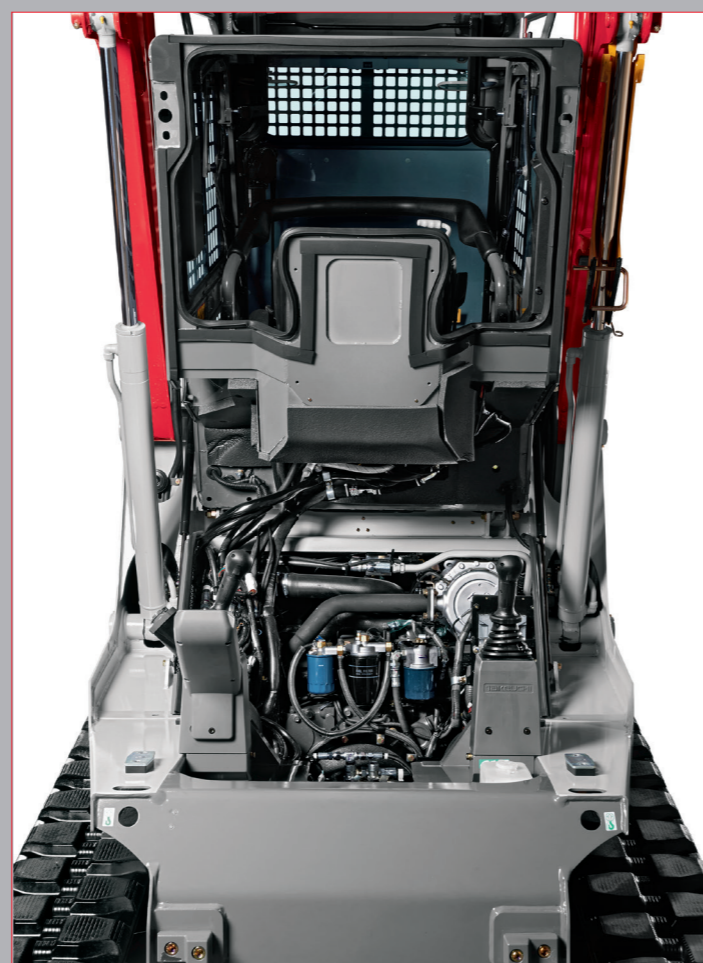
- Levage radial de l'équipement
- Vérins renforcés
- Équipement fonction flottante
- Commandes hydrauliques pilotées
- Ligne proportionnelle avec décompression intégrée
- Push-pull anti pollution plat
- Connecteur 14 broches avec commande par bouton-poussoir
- Attache rapide hydraulique

Le TL8 est un chargeur compact de 3.8 tonnes équipé d'un moteur de 73 cv. Il dispose d'un puissant système hydraulique (débit de 128 l / min) autorisant le montage de multiples accessoires facilement interchangeables grâce à son attache rapide hydraulique.

Dynamique et facile à prendre en main grâce à ses joysticks, les capacités de translation de ce chargeur compact le rendent productif quelle que soit la taille du chantier.

Les accès de maintenance (points d'entretien) sont excellents, grâce à la conception bien pensée de la cabine basculante et du capot moteur avec une large ouverture latérale.

Le confort de l'opérateur est assuré par la cabine climatisée et le siège luxe ajustable. La structure ROPS/FOPS et la butée de bras de levage augmentent le niveau de la sécurité.



### ESPACE D'OPÉRATION

- Cabine basculante
- Siège luxe à suspension ajustable
- Barre de protection pivotante intégrée aux accoudoirs
- Ceinture de sécurité 3 points
- Structure ROPS/FOPS
- Cabine climatisée équipée de dégivrage et d'essuie-glaces avant/arrière
- Radio AM/FM/MP3

