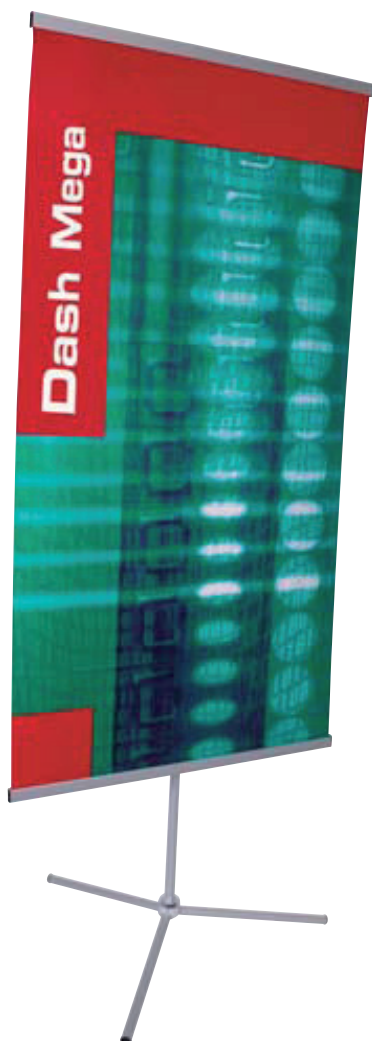


Banner télescopique avec trépied, portable, polyvalent et d'un excellent rapport qualité-prix, à la fois léger, très stable et simple à utiliser. Le mât télescopique permet à l'utilisateur d'adapter le support à des visuels d'une hauteur pouvant atteindre 2,4 mètres. Possibilité de recto-verso.

Atouts et caractéristiques

- Éléments légers, anodisés argent
- Large trépied
- Mât télescopique en 3 parties pour le réglage de la hauteur du visuel
- Rapide à monter et simple à utiliser
- Sac de transport inclus



Dimensions du visuel



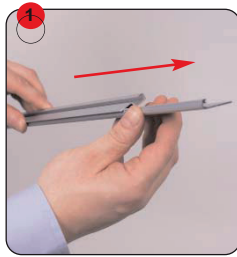
Dash Mega Recto-verso (jeu de tringles supplémentaire requis)

Caractéristiques de la structure	Caractéristiques du visuel	Infos complémentaires
<p>Dimensions du support (mm) : 2610 (H) x 800 (l) env.</p> <p>Encombrement au sol : 710 x 630 env.</p> <p>Poids : 3 kg env. (sac de transport inclus)</p>	<p>Dimensions maximales du visuel (mm) : 2400 (H) x 800 (l) env. (hauteur réglable)</p> <p>Support : De 225 à 300 microns</p>	<p>Le kit comprend :</p> <p>2 x tringles pour visuel, 1 mât télescopique, 2 glissières supplémentaires pour visuels épais et sac de transport</p> <p>Paire de tringles UB181-R 1 en option pour le recto verso</p>

Instructions de montage



Le kit comprend : 2 x tringles pour visuel, 1 mât télescopique, 2 x glissières supplémentaires pour visuels épais et sac/tube de transport



1 Ouvrez les rabats des tringles. (Si votre substrat est plus épais, retirez la glissière et remplacez-la par une glissière appropriée.)



2 Faites glisser le visuel dans la tringle.



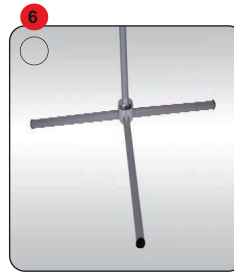
3 Lorsque le visuel est correctement positionné dans la tringle, fermez le rabat.



4 Placez les embouts aux extrémités de la tringle.



5 Insérez les 3 pieds « bungee » dans la base.



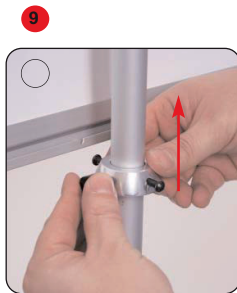
6 Base montée.



7 Déployez le mât télescopique en dévissant chaque section pour l'allonger et en la revissant pour maintenir la hauteur souhaitée.



8 Accrochez la tringle supérieure du visuel sur la fixation supérieure du mât, en vous assurant qu'elle est fermement maintenue en place par la découpe semi-circulaire.



9 Faites coulisser l'anneau de fixation vers le haut jusqu'à la tringle inférieure du visuel.



10 Accrochez la tringle inférieure sur l'anneau inférieur. Tendez le visuel en réglant la position de l'anneau. (NB : pour les banniers recto verso, répétez les étapes 1 à 4, et 8 à 10.)