

STATION DE SURVEILLANCE ENVIRONNEMENTALE GUARDIAN 2



Station de surveillance environnementale Guardian 2

La station de surveillance environnementale Guardian 2 est conçue pour vous aider à rester en conformité avec les niveaux d'émission sur site, en utilisant le contrôle à distance et le reporting du bruit, de la poussière, des vibrations et des COV.



<https://atc-fr.com>

Caractéristiques principales

- Mesure : Particules, bruit et vibrations au sol en temps réel (PPV)
- Contrôle poussière PM10 et PM2.5 simultané
- Données sauvegardées sur le web avec connexion sécurisée et protégée par un mot de passe
- Capteur de vitesse et de direction du vent sans entretien (en option)
- Alertes par e-mail et SMS vers les destinataires nommés
- Rapports manuels ou automatiques
- Sonomètre conforme à la norme IEC 61672-1 (certification classe 1)
- Fixation murale ou sur poteau
- Fonctionnement sur une large plage de tension de 100 à 250 V c.a (batterie, panneau solaire en option)

La station Guardian 2 est un système de surveillance à distance hébergé sur le web pour le bruit, les particules, les COV et les vibrations du sol, disponible avec un capteur ou avec une combinaison de plusieurs capteurs. Elle est idéale pour les chantiers de construction et de démolition ainsi que pour de nombreuses applications de mesures environnementales.

Elle permet d'assurer la conformité environnementale et professionnelle tout en conservant de bonnes relations avec les personnes et les entreprises voisines, la Guardian 2 permet de garantir le bon déroulement de votre projet ou de vos opérations de construction, fabrication, environnementales...

mHUB

Grâce au nouveau mHUB, les données peuvent être diffusées directement sur votre ordinateur via la plateforme Casella247.com.



L'enregistreur de données mHUB avancé Guardian 2 et la connectivité au web permettant la transmission continue des données vers le cloud. Des alertes et des rapports d'état peuvent être acheminés sans problème vers votre dispositif portable.

Des données n'importe où grâce à la plateforme

www.casella247.com

L'enregistreur de données mHUB intègre une carte SIM électronique qui recherche le réseau le plus puissant. En cas de manque de réseau, le mHUB continue à enregistrer et stocker les données et les enverra une fois la connexion rétablie. Le système de gestion de données Casella 24/7 est accessible via une connexion sécurisée. Suivant les droits d'accès, administrateurs ou utilisateurs peuvent accéder aux données, rapports et aux listing des alertes.

Plug In and Play

Intégrée dans un petit boîtier étanche, la station Guardian 2 peut être configurée avant la livraison en fonction de votre application, mono-capteur ou multi-capteurs. Facile à installer contre un mur ou sur un poteau, la station Guardian 2 commence à transmettre les données vers un serveur sécurisé dès sa mise sous tension.

Reporting et alertes

Les administrateurs peuvent choisir le nombre d'utilisateurs qui ont accès aux données et qui reçoivent les alertes, les utilisateurs peuvent créer et éditer des rapports. De plus, il peut y avoir des stations Guardian2 sur différents sites, les utilisateurs peuvent alors facilement passer de l'un à l'autre.

Les rapports peuvent être créés manuellement ou automatiquement et être envoyés par e-mail aux multiples destinataires. Des alertes peuvent être générées lorsque des limites spécifiées sont dépassées, ainsi qu'une notification des pertes de puissance ou de communication, au cas où les données ne sont pas reçues comme prévu par le système. Il est également possible de prendre des mesures pour trouver les causes des dépassements afin d'éviter toute réclamation ou plainte et de vérifier l'intégrité du Guardian 2.

Connexion configuration de rapports

- En fonction des capteurs utilisés
- Des rapports automatiques peuvent être configurés, quotidien, hebdomadaires ou mensuels, et envoyer directement sur votre boîte de réception.

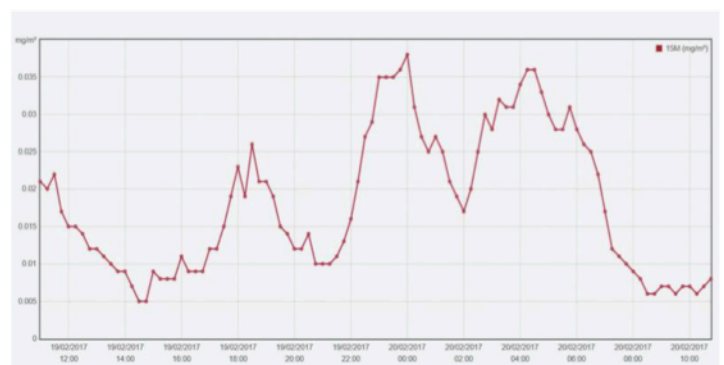
Configuration des alertes

- Configuration d'alertes par SMS ou e-mail
- Peut-être configuré pour n'importe quel paramètre mesuré
- Alerte d'erreur (ex : coupure d'alimentation de la station)

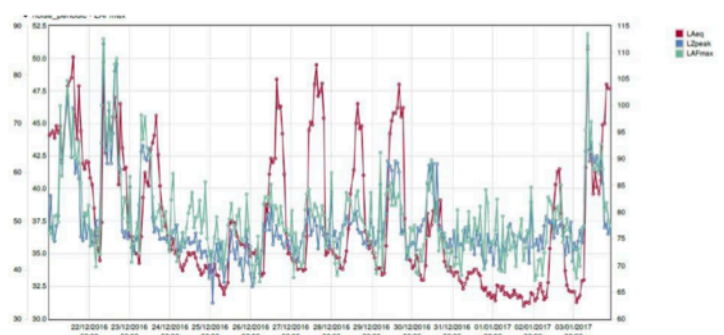
Configuration d'utilisateur

- Différents niveaux d'accès peuvent être configurés sur le portail casella247.com
- L'administrateur spécifie les droits d'accès des utilisateurs, qui peut voir les données, recevoir les rapports en fonction des stations Guardian 2
- Possibilité de configurer à distance les unités Guardian 2 sur différents sites

Rapport illustrant des niveaux PM10 moyens sur une période de 15 minutes



Rapport illustrant les niveaux de bruit sur deux semaines



Spécifications

Bruit

Précision	Classe 1 conforme à l'IEC61672-1
Paramètres	L _{AMAX} , L _{AMIN} , L _{A10%} , L _{A90%} , L _{Aeq}
Plage de mesure	20-140 dB RMS
Étalonnage	Via calibreur acoustique CEL-120/1

Particules

Gamme de mesure	0 à 5 mg/m ³
Sensibilité	1 µg/m ³
Stabilité zéro	+/- 2 µg/m ³
Fractions granulométriques	PM10, PM2.5 et PM1.0 en simultané
Entrée	Préchauffée pour réduire l'humidité affectant les mesures

Vibrations

Type de transducteur	Géophone
Nombre de canaux	3 axes
Plage de fréquence	2-250 Hz
Plage de mesure	+/- 200 mm/s
Résolution	0,01 mm/s
Classification environnementale	IP65

Capteur de vitesse et de direction du vent

Vitesse du vent	0-60 m/s
Précision	+/- 2%
Résolution	0,01 m/s
Seuil	0,01 m/s
Direction du vent	0-359° (aucune zone morte)
Précision	+/- 3%
Résolution	0,1 degré

Généralités

Protection de boîtier	IP65
Humidité en fonctionnement	<5% à 100%
Enregistreur	Transmission des données enregistrées via GPRS
Alimentation	100-250 V c.a
Installation	Murale ou sur poteau (poteau de 50 mm)
Dimensions	400 mm x 300 mm x 150 mm
Poids	<13 kg

Informations de commandes

Référence	Particules (PM10 et PM2.5)	Bruit	Vibrations	Vitesse et direction du vent
208049D			●	●
208052D		●	●	
208054D		●		●
208057D		●		
208061D			●	
208063D		●	●	●
208170D	●	●	●	●
208171D	●	●		●
208172D	●		●	●
208173D	●			●
208174D	●	●	●	
208175D	●	●		
208176D	●			
208177D	●		●	

Accessoires

208041C	Système de boîtier pare-vent de recharge
208104D	Kit d'extension de système de boîtier pare-vent (inclut un câble de rallonge de pare-vent de 5m, un support de fixation, un boulon en U et un support de fixation pour trépied/poteau)
208083C	Câble de rallonge microphone de 5m de longueur
208022C	Mousse de recharge



37 Rue des Peupliers
ZA du Petit Nanterre
92000 NANTERRE

01.47.86.96.04

atc@atc-fr.com

www.atc-fr.com

in ATC Qualité de l'air

YouTube ATC Applications

ATC QUALITÉ DE L'AIR
UN PARTENAIRE À VOTRE MESURE