

Pos. Dimensions, tolérances conformes à la norme DIN 16901

| Pos. | Dimensions, tolérances conformes à la norme DIN 16901 |        |
|------|---|--------|
| A    | Longueur extérieure au bord sup.                      | 85 mm  |
| B    | Largeur extérieure au bord sup.                       | 102 mm |
| C    | Hauteur   | 50 mm  |
| F    | Largeur ouverture de prélèvement                      | 77 mm  |
| G    | Hauteur ouverture de prélèvement                      | 21 mm  |

## Caractéristiques produit

\* Charges selon la norme EN 13117

|                     |             |
|---------------------|-------------|
| Poids propre        | 0,04 kg     |
| *Capacité de charge | 1 kg        |
| volume              | 0,25 litres |

|                      |                         |
|----------------------|-------------------------|
| Garantie             | 5 year BITO QUALITY     |
| ESD                  | Version ESD sur demande |
| Résistance thermique | -20°C à +90°C           |
| Qualité alimentaire  | ✓                       |
| Matériau             | PP                      |

|                  |         |
|------------------|---------|
| Article en stock | ✓       |
| Pièces/palette   | 3360    |
| pcs/lot          | 60      |
| Coloris          | vert    |
| Réf.             | 2-19581 |

Autres coloris / coloris spéciaux disponibles sur demande

## Dimensions, tolérances conformes à la norme DIN 16901

|                                       |                |
|---------------------------------------|----------------|
| Longueur extérieure au bord sup.      | 85 mm          |
| Largeur extérieure au bord sup.       | 102 mm         |
| Hauteur                               | 50 mm          |
| Longueur intérieure au bord supérieur | 69 mm          |
| Largeur intérieure au bord sup.       | 90 mm          |
| Longueur intérieure à la base         | 66 mm          |
| Largeur intérieure à la base          | 86 mm          |
| Hauteur intérieure                    | 43 mm          |
| Hauteur de gerbage                    | 46 mm          |
| Hauteur côté en-dessous poignée       | 10 mm          |
| Ouverture de prélèvement l x H        | 77 x 21 mm     |
| Dimensions étiquettes L x l           | 68,5 x 12,5 mm |

## Marquage

|                                    |            |
|------------------------------------|------------|
| Marquage par tamponnage au dos     | 60 x 20 mm |
| Marquage par tamponnage grand côté | 50 x 20 mm |
| Marquage par injection grand côté  | 30 x 20 mm |

Information & Service  
[www.bito.com](http://www.bito.com)

**BITO**  
 LAGERTECHNIK

# Bacs à bec, série SK

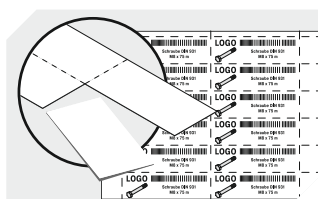
## SK1095 | Accessoires



**Couvercle fermeture complète**  
pour bacs à bec, série SK  
l 71 x l 97/76 mm  
**2-19545**



**Protèges-étiquette**  
pour bacs à bec, série SK  
l 68.5 x l 12.5 mm  
**2-19547**



**Étiquettes**  
Feuilles d'étiquettes  
l 68.5 x H 12.5 mm  
**46-20773**