

- Débit sur canal de comptage
- Pour déversoirs, seuils, venturiris
- Mesure de niveau à ultrasons
- 2 voies de mesure
- 2 entrées 4-20 mA
- 2 sorties 4-20 mA
- Enregistreur sur clé USB

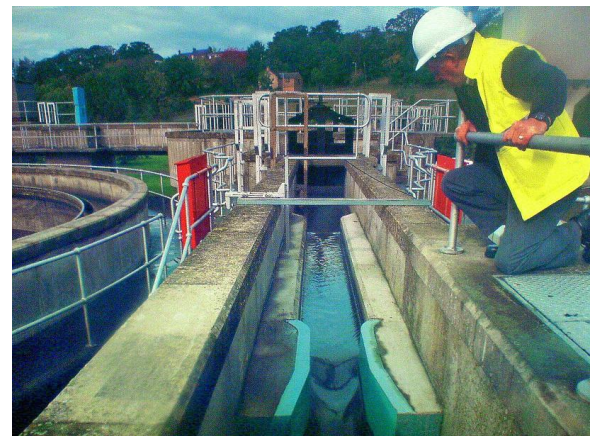


Présentation

Le débitmètre OC90 convient à tous les canaux de comptage équipé d'un organe déprimogène, déversoir ou seuil, où une loi hydraulique hauteur/débit est connue.

La mesure du niveau d'eau est réalisée par un capteur à ultrasons en amont de l'organe, donc sans contact et sans entretien.

Le débitmètre OC90 dispose de tous les avantages d'une électronique moderne, avec accès rapide et intuitif aux différents paramètres de réglage, ainsi qu'un traitement numérique du signal de mesure assurant précision et fiabilité.



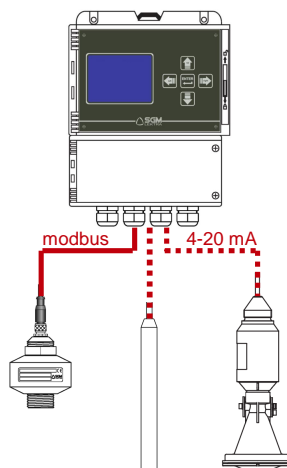
Mesure de niveau

Le débitmètre OC90 est constitué du transmetteur VLW90M et du capteur ultrasonique PTU50.

La communication numérique est au protocole Modbus RTU, et autorise une longueur de câble importante.

Le transmetteur disposant de deux voies de mesure, il est possible de lui raccorder deux capteurs PTU50 et d'utiliser les deux fonctions indépendantes débit1 et débit2.

Équipé également de deux entrées 4-20 mA, il peut s'adapter à de nombreuses applications de calcul de débit en utilisant des capteurs de niveau déjà en place ou demandant d'autres technologies : pression, radar ou bulle à bulle.



Possibilités

La mesure de niveau est convertie en débit en utilisant les formules de déversoirs ou canaux normalisés déjà programmés ou bien en entrant une table hauteur/débit ou une formule hydraulique.

Le large afficheur LCD couleur est configurable. Les différentes mesures hauteur, débit et totalisation sont regroupées sur le même écran. Il indique également l'état des relais, des sorties TOR et analogiques.

Les 2 sorties 4-20 mA sont attribuables au débit calculé de la voie 1 ou 2.

Les 5 relais programmables peuvent être utilisés en seuil d'alarme ou en totalisation.

Une prise USB située près des raccordements permet d'utiliser une clé USB en enregistrement, le fichier txt obtenu peut être lu avec un tableur.

Caractéristiques techniques

Transmetteur VLW90M

Matériau coffret	ABS
Installation	Montage mural, sur Rail-DIN
Protection	IP66
Clavier	5 touches
Afficheur	LCD couleur, 320 x 240 rétro-éclairage paramétrable
Raccordement	Connecteurs internes
Température	-20 à 60 °C
Alimentation	85 à 230 Vac, ou 24 Vdc
Consommation	10 W maximum
Sorties analogiques	2 sorties 4-20 mA isolées
Sorties contact	5 relais, 250 Vac @ 5 A
Sorties TOR	2 sorties collecteur ouvert, max 24 Vdc @ 50 mA
Entrée analogique	2 entrées 4-20 mA
Communication	Modbus RTU
Enregistreur	sur clé USB, 1, 4, 8 ou 32 Go (FAT32) . fichier.txt
Alimentation capteur	24 Vdc, 200 mA maximum

Capteur PTU50

Matériau	corps en PP
Montage	Corps fileté 1" gaz mâle, Bride DN100 en PP en option
Protection	IP68
Raccordement	connecteur IP68 mâle, longueurs standard de câble de 5, 10, 15 ou 20 m. Jusqu'à 1000 m
Température	-25 à 75 °C
Pression absolue	0,5 à 1,5 bar
Alimentation	24Vdc, 1,5 W
Communication	Modbus RTU
Gamme de mesure	0,05 à 1,5 m
Compensation en T°	numérique
Précision	± 0,2% de la distance, pas mieux que 1 mm
Résolution	1 mm
Temps de chauffe	typique 30 minutes

