



## L'IMPRIMANTE À CARTES RAPIDE ET POLYVALENTE

L'imprimante Primacy est ultra rapide, puissante et performante. Associée à des technologies d'encodage de pointe, cette imprimante bureautique est la solution idéale pour l'émission de cartes personnalisées, des plus simples aux plus sécurisées.

Disponible en simple et double face, Primacy répond particulièrement aux besoins d'impression et d'encodage de cartes en moyennes et grandes séries.

### PRODUCTIVITÉ OPTIMISÉE

- Primacy personnalise des cartes couleur en un temps record, jusqu'à 225 cartes par heure en simple face et 140 cartes par heure en double face.
- L'imprimante offre une large autonomie grâce à son chargeur et son réceptacle hautes capacités.

### IMPRESSION PROFESSIONNELLE

- Primacy affiche une résolution photographique de 300 dpi et une impression bord à bord pour un résultat impeccable.
- Grâce à un traitement graphique amélioré, vous obtenez un rendu plus fidèle des images en haute définition et des textes en monochrome plus précis.

### ÉVOLUTIVITÉ SUR SITE

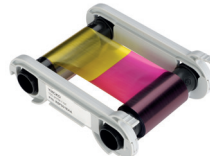
- Primacy évoluant selon vos besoins, vous pouvez activer la fonction d'impression double face.
- Votre imprimante peut aussi se doter d'un module de lamination des cartes et de divers encodeurs pour piste magnétique, puce contact ou sans contact.

Chargeur et réceptacle en face avant



Réceptacle arrière / bac de rejet pour les cartes défectueuses

Manipulation facilitée, reconnaissance et paramétrage automatiques du ruban



MODÈLE AVEC ÉCRAN TACTILE COULEUR POUR INTERAGIR AVEC L'IMPRIMANTE

## CARACTÉRISTIQUES PRINCIPALES / spécifications techniques complètes sur [www.evolis.com](http://www.evolis.com)

### CARACTÉRISTIQUES GÉNÉRALES

- Sublimation couleur directement sur la carte/Transfert thermique résine
- Impression bord à bord, simple face, kit d'évolution pour double face en option
- Résolution standard 300 x 300 dpi
- Résolution personnalisable en 300 x 600 dpi (impression monochrome et couleur) ou en 300 x 1200 dpi (impression monochrome uniquement)
- 32 Mo de mémoire vive (RAM) - En option 64 Mo<sup>1</sup>
- Module de lamination (CLM) double face en option<sup>1</sup>
- Couleurs disponibles : rouge flamme et bleu brillant

### VITESSE D'IMPRESSION<sup>1</sup>

- Simple face :
  - Couleur : 190 - 225 cartes/heure
  - Monochrome : 800 - 1000 cartes/heure
- Double face :
  - Couleur (YMCKO-K) : 140 cartes/heure

### GESTION ET CARACTÉRISTIQUES DES CARTES

- Capacité du chargeur : 100 cartes (0,76 mm - 30 mil)
- Capacité du réceptacle : 100 cartes (0,76 mm - 30 mil)
- Réceptacle ouvert en option pour recueillir les cartes une par une
- Capacité du bac de rejet/réceptacle arrière : 50 cartes (0,76 mm - 30 mil)
- Épaisseur des cartes : 0,25 à 1,25 mm (10 à 50 mil), ajustement à l'aide de la jauge (0,25 mm - 10 mil uniquement pour impression monochrome)
- Types de cartes : cartes PVC, cartes PVC composite, cartes PET, cartes ABS<sup>1</sup>, vernis spéciaux<sup>1</sup>
- Format des cartes : ISO CR80 - ISO 7810 (53,98 mm x 85,60 mm)

### PORTS / CONNECTIVITÉ

- USB (1.0, 1.1, 2.0, 3.0), câble fourni
- Ethernet TCP-IP 10BaseT, 100BaseT (Traffic Led)
- Connexion sans fil 802.11b/g sur gamme Wireless

### MODULES ADDITIONNELS D'ENCODAGE

- Modules disponibles :
  - Encodeur piste magnétique ISO 7811 HiCo/LoCo, JIS2
  - Station de contact puce ISO 7816-2
  - Encodeur carte à puce contact - PC/SC, EMV 2000-1
  - Encodeur carte à puce sans contact - ISO 14443A, B, ISO15693, MIFARE, DESFire, HID iCLASS, UHF (conformité standard : EPC C1 Gen2 / ISO18000-6C ETSI EN 302 208 ou FCC part 15.247)
  - Autres encodeurs spécifiques sur demande
- Connexions USB interne
- Encodage USB sur IP via module additionnel USB Net Server sur demande
- Options combinables entre elles
- Montage usine ou sur site

### SÉCURITÉ

- Emplacement pour verrou de sécurité Kensington®
- Cryptage des données pour encodage magnétique<sup>1</sup>
- Système de verrouillage en option<sup>1</sup>

### AFFICHAGE

- LEDs
- Écran tactile couleur en option
- Notifications graphiques de l'imprimante<sup>2</sup> : chargeur vide/presque vide, alertes de nettoyage, ruban terminé/presque terminé, etc

### RUBANS EVOLIS HIGH TRUST®

Afin de maximiser la qualité et la durée d'utilisation des cartes imprimées, la durée de vie de la tête d'impression et la performance globale de l'imprimante, utilisez des rubans Evolis High Trust®.

- Reconnaissance et paramétrage automatiques
- Ruban inséré dans une cassette pour une manipulation plus aisée
- Économiseur de ruban intégré pour l'impression monochrome

Liste des rubans disponible sur [www.evolis.com](http://www.evolis.com)

### LOGICIEL

- Fourni avec Evolis Premium Suite® pour Windows® :
  - Pilote d'impression
  - Evolis Print Center pour l'administration, la gestion et les paramétrages de l'imprimante
  - Evolis Printer Manager pour la notification graphique<sup>3</sup>
  - Assistance en ligne 24h/24 et 7j/7
  - Compatible avec Windows® (32/64 bits) : XP SP3, Vista, W7, W8, W10
- Fourni avec cardPresso XXS pour la conception et l'impression des badges :
  - Base de données interne (enregistrements illimités)
  - Windows® (à partir de XP) et Mac OS X
- Fourni avec le pilote d'impression Mac OS X (à partir de 10.6)
- Linux OS disponible sur demande
- Evolis Premium SDK pour la surveillance à distance de l'imprimante, tout en facilitant et en accélérant l'intégration dans les systèmes informatiques

### ÉCO-CONCEPTION, CERTIFICATIONS ET DÉCLARATION DE CONFORMITÉ

- Mode veille prolongée et consommation électrique réduite
- CE, FCC, ICES, VCCI, CCC, KC, BIS, EAC
- RoHS

### DIMENSIONS ET POIDS

- Dimensions (H x l x P) : 247 x 205 x 383 mm
- Dimensions avec bac de rejet/réceptacle arrière : 247 x 205 x 487 mm
- Poids : 4,02 kg
- Poids avec bac de rejet/réceptacle arrière : 4,11 kg

### CONDITIONS DE GARANTIE

- 3 ans de garantie (imprimante et tête d'impression)<sup>4</sup>
- Extension de garantie disponible en option

<sup>1</sup> Sous conditions particulières / <sup>2</sup> Dépend de votre version de Windows® / <sup>3</sup> Requiert le profil client .net 4.0 / <sup>4</sup> Garantie soumise à la stricte observation des conditions spécifiques d'utilisation, ainsi qu'à l'emploi des rubans Evolis High Trust®



### EUROPE - MIDDLE-EAST - AFRICA

Evolis - 14 avenue de la Fontaine - ZI Angers-Beaucouzé  
49070 Beaucouzé - France

T +33 (0) 241 367 606 - F +33 (0) 241 367 612 - [info@evolis.com](mailto:info@evolis.com)

**AMERICAS** - Evolis Inc. - Fort Lauderdale - [evolisinc@evolis.com](mailto:evolisinc@evolis.com)

**ASIA-PACIFIC** - Evolis Asia Pte Ltd - Singapore - [evolisasia@evolis.com](mailto:evolisasia@evolis.com)

**CHINA** - Evolis China - Shanghai - [evolischina@evolis.com](mailto:evolischina@evolis.com)

**INDIA** - Evolis India - Mumbai - [evolisindia@evolis.com](mailto:evolisindia@evolis.com)