

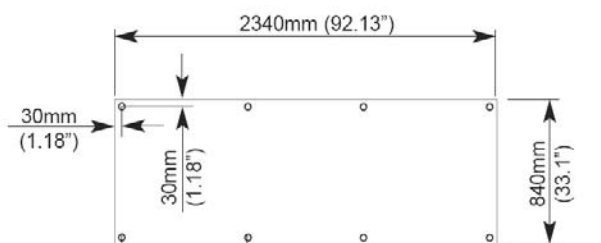
MONSOON



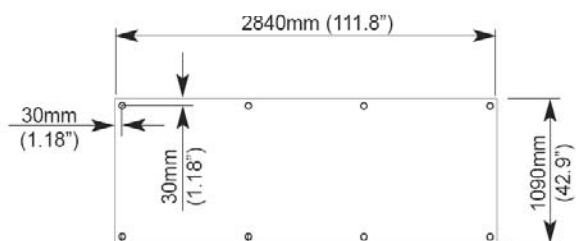
Caractéristiques et avantages

Cadre extérieur recto-verso grand format réalisé en aluminium.

- Idéal pour un visuel en bâche fixé par des œillets.
- Tubes en aluminium rectangulaires de 25 mm avec jonction en plastique renforcée.
- Disponible en 2 formats paysage.
- Facile à monter grâce à ses pièces de jonction en abs : ne nécessite pas d'outils.
- Visuel fixé à l'aide de tendeurs inclus.
- Les piquets pour la fixation au sol et un sac de transport sont également inclus.
- Résiste à des vents d'environ 30 à 40 km/h (5 sur l'échelle de Beaufort).



Visuel convenant à une structure 1000 x 2500 mm



Visuel convenant à une structure 1250 x 3000 mm

CARACTÉRISTIQUES DE LA STRUCTURE

Dimensions (mm):

Structure 1000 x 2500 mm:

975 (h) x 2500 (l) x 640 (p)

Structure 1250 x 3000 mm:

1200(h) x 3000 (l) x 795 (p)

Poids :

Structure 1000 x 2500 mm : 8kg (sac de transport inclus)

Structure 1250 x 3000 mm: 9kg (sac de transport inclus)

CARACTÉRISTIQUES DU VISUEL

Format total du visuel (mm):

Voir schémas ci-dessus

Matériaux:

Tout matériaux léger résistant aux intempéries (bâche)

Œillets:

Le visuel nécessite 8 œillets avec un diamètre interne de 11,5 mm minimum

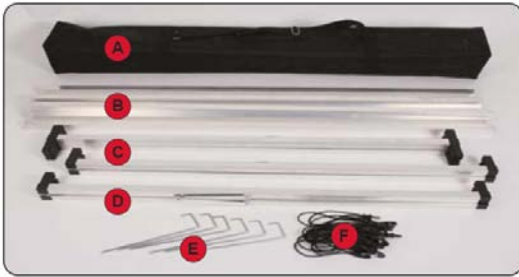
AUTRES INFORMATIONS

Accessoires recommandés:

Sac de transport de 1250(l) x 150mm Ø avec tube intégré pour transporter les visuels en toute sécurité.

NOTICE DE MONTAGE

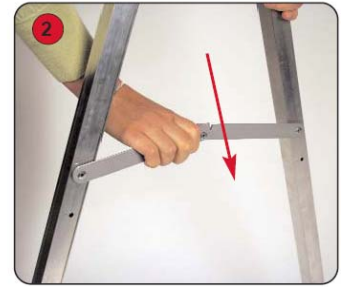
MONTAGE DE LA STRUCTURE



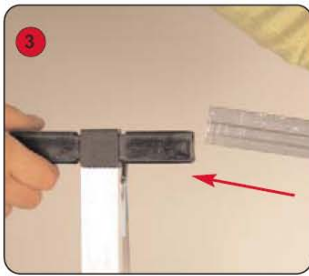
Le kit comprend : 1 x sac de transport (A),
8 x mâts horizontaux (B),
1x structure en « A » pour le centre (C),
2 x structures en « A » pour les extrémités (D),
6 x sardines (E),
24 x tendeurs



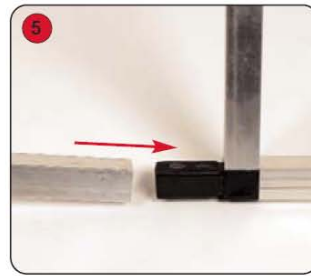
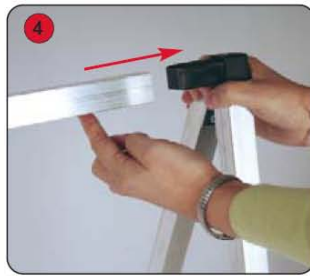
Ouvrir les structures en « A » (centre et extrémités).



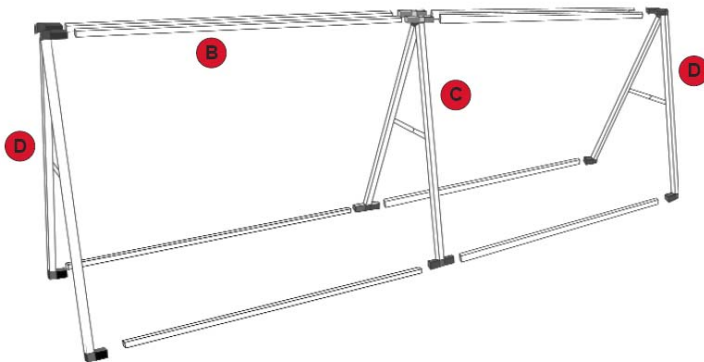
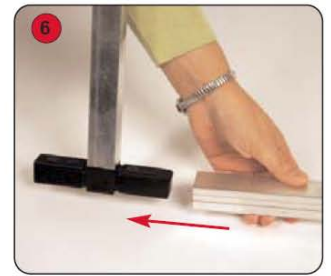
Bloquer les compas de sécurité pour bloquer la structure.



Emboîter les mâts horizontaux supérieurs dans les structures en « A » en s'assurant que les connexions en plastiques soient tournées vers l'intérieur.



Emboîter les mâts horizontaux inférieurs dans les structures en « A » en s'assurant que les connexions en plastiques soient tournées vers l'intérieur.



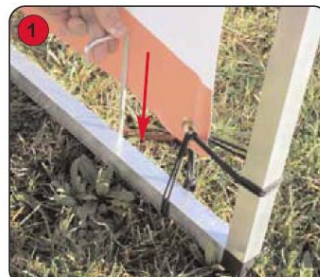
MONTAGE DU VISUEL



Passer les tendeurs dans les œillets du visuel puis autour de la structure.

Les œillets situés dans les coins du visuels nécessitent 2 tendeurs (voir photos ci-contre).

FIXATION DES SARDINES



Afin de fixer la structure dans l'herbe, enfoncer les sardines à la main ou à l'aide d'un marteau.



S'assurer que les sardines recouvrent le mât horizontal inférieurs.