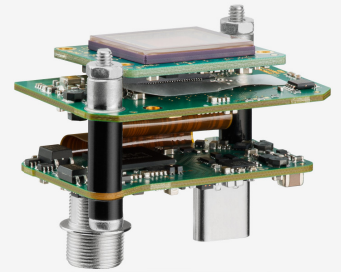
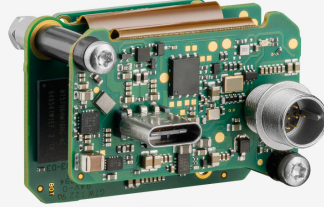
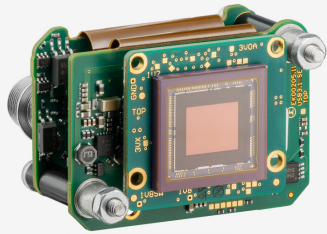


U3-3892SE-M (AB02793)



uEye+

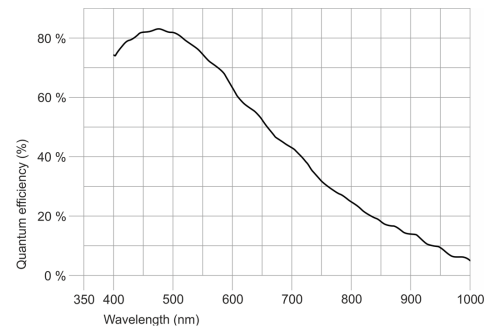
US3
VISION

Made
in
Germany

Spécification

Capteur

Type de capteur	CMOS Monochrome
Mode d'obturateur	Rolling
Caractéristique du capteur	Linéaire
Méthode de lecture du capteur	Progressive scan
Classe de pixels	12 MP
Résolution	12,00 Mpx
Résolution (h x v)	4000 x 3000 Pixel
Rapport hauteur/largeur	4:3
CAN	12 bit
Profondeur des couleurs (caméra)	12 bit
Classe de capteur optique	1/1,7"
Surface optique	7,400 mm x 5,550 mm
Diagonale du capteur optique	9,25 mm (1/1,73")
Taille de pixel	1,85 µm
Fabricant	Sony
Désignation du capteur	IMX226CLJ-C
Amplification (complet/RVB)	17x/-
AOI (zone d'intérêt) horizontale	Même fréquence d'image
AOI (zone d'intérêt) verticale	Même fréquence d'image
AOI (zone d'intérêt) largeur d'image / pas	256 / 16
AOI (zone d'intérêt) hauteur d'image / pas	1 / 1
AOI (zone d'intérêt) trame de position (horizontale/verticale)	16 / 1
Compartimentage horizontal	Augmente la fréquence d'image
Compartimentage vertical	Augmente la fréquence d'image
Méthode de Compartimentage	M/C automatique
Facteur de Compartimentage	2 / 4 / 8
Sous-échantillonnage horizontal	Même fréquence d'image
Sous-échantillonnage vertical	Même fréquence d'image
Méthode de sous-échantillonnage	M/C automatique
Facteur de sous-échantillonnage	2, 4, 8



U3-3892SE-M (AB02793)

Modèle

Fréquence d'image mode Freerun	33
Fréquence d'image du déclencheur (continu)	17
Fréquence d'image du déclencheur (maximale)	17
Temps d'exposition (minimal - maximal)	0.040 ms - 609 ms
Exposition longue (maximale)	30000 ms
Consommation	2 W - 3,6 W
Mémoire d'images	128 MB

Conditions ambiantes

Les valeurs de température indiquées ci-dessous se réfèrent à la température externe du boîtier de la caméra.
Pour les versions PCB, se référer aux différents conseils de la documentation correspondante.

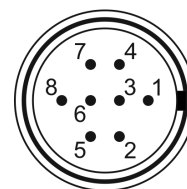
Température de l'appareil pendant le fonctionnement	0 °C - 55 °C / 32 °F - 131 °F
Température de l'appareil pendant le stockage	-20 °C - 60 °C / -4 °F - 140 °F
Humidité de l'air (relative, sans condensation)	20 % - 80 %

Connexions

Port interfaces	USB Type-C
Connexion E/S	Fiche Hirose 8 pôles (HR25-7TR-8PA(73))
Alimentation en tension	Câble USB

Affectation des broches / connexion E/S

1	Masse (GND)
2	Sortie flash, avec coupleur optoélectronique (-)
3	General Purpose I/O (GPIO) 1, 3,3 V
4	Entrée déclencheur, avec coupleur optoélectronique (-)
5	Sortie flash, avec coupleur optoélectronique (+)
6	General Purpose I/O (GPIO) 2, 3,3 V
7	Entrée déclencheur, avec coupleur optoélectronique (+)
8	Sortie de tension (USB Power Delivery), 5-15 V



Vue sur la caméra (vue arrière)

Forme

Raccord de l'objectif	-
Indice de protection	-
Dimensions H/W/L	29,5 mm x 40,0 mm x 25,0 mm
Poids	19 g