



GARDE-CORPS ALUMINIUM FIXE

Garde-corps aluminium fixe pour la protection permanente de vos terrasses ou plateformes. Inclinaison des poteaux et fixations au choix pour s'adapter à l'environnement

MADE IN NORMANDIE

LES + PRODUIT

FIXATION AU CHOIX



3 fixations disponibles selon le support : Platine, appui ou sabot Z

PLINTHE ADAPTABLE



Adapté aux zones de travail sans acrotère ou inférieur à 100 mm

INCLINAISON AU CHOIX



Garde corps droit, cintré ou rabattable

MONTAGE FACILE



4 étapes suffisent pour la mise en œuvre de vos garde corps

RESPECT DES NORMES



Conformité aux normes de sécurité NF E 85 015 et NF EN ISO 14 122-3

LIVRAISON RAPIDE



Devis sous 24h et éléments standards tenus en stock

CARACTERISTIQUES TECHNIQUES

Lisses

- Main courante en tube Ø 35mm - Manchon de raccordement Ø 31mm
- Sous lisses en tube rond Ø 30mm - Manchon de raccordement Ø 26mm
- Espacement 500mm maximum
- *Liaisons des garde corps via pièce d'angle articulée*

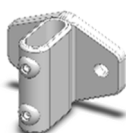
Poteaux

- Poteaux en profilé ovale 55x20x3 hauteur 1100mm - Coiffe en embout
- Distance entre les poteaux 1500mm maximum

Plinthe

- Plinthe de butée disponible si l'acrotère est inférieur à 100mm

NOS FIXATIONS



PLATINE EN APPLIQUE
Fixation en applique pour installation à l'intérieur d'un acrotère ou en façade de bâtiment.



PLATINE AU SOL
Platine à plat pour une pose directe sur la face supérieure de la toiture ou de l'acrotère



PLATINE EN Z
Sabot Z pour fixation déportée sous la couverture et préserver l'étanchéité



GARDE-CORPS ALU AUTOPORTANT

Garde corps aluminium autoportant avec contrepoids en béton à positionner directement sur la toiture. Fixation sans percement, idéale en rénovation pour préserver l'étanchéité

MADE IN NORMANDIE

LES + PRODUIT

ÉTANCHÉITÉ PRÉSERVÉE



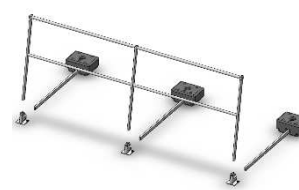
Pas de fixation sur la toiture et l'acrotère du bâtiment

INCLINAISON AU CHOIX



Garde corps droit, cintré, incliné 30° ou repliable

MONTAGE FACILE



Garde corps préassemblés et manutentionnable par 1 pers

PROTECTION DE LA MEMBRANE



Plots béton enveloppés en PEHD et semelle résiliente

RESPECT DES NORMES



Conformité aux normes de sécurité NF E 85 015 et NF EN ISO 14 122-3

LIVRAISON RAPIDE



Devis sous 24h et éléments standards tenus en stock

CARACTERISTIQUES TECHNIQUES

Lisses

- Main courante en tube Ø 35mm – Manchon de raccordement Ø 31mm
- Sous lisses en tube rond Ø 35mm – Manchon de raccordement Ø 26mm
- Espacement 500mm maximum
- *Liaisons des gardes corps via pièce d'angle articulée*

Poteaux

- Poteaux en profilé ovale 55x20x3 hauteur 1100mm – Coiffe en embout
- Distance entre les poteaux 1500mm maximum

Jambe de force

Profilé ovale longueur 1250mm

Plinthe

Plinthe de butée disponible si l'acrotère est inférieur à 100mm

Fixation

Plot béton 25kg et semelle résiliente 125x125mm

Options

- Laquage RAL standard
- Plan de calpinage sur mesure
- Dimensions des poteaux sur mesure
- Adaptation de portillons