

# PHILBOX



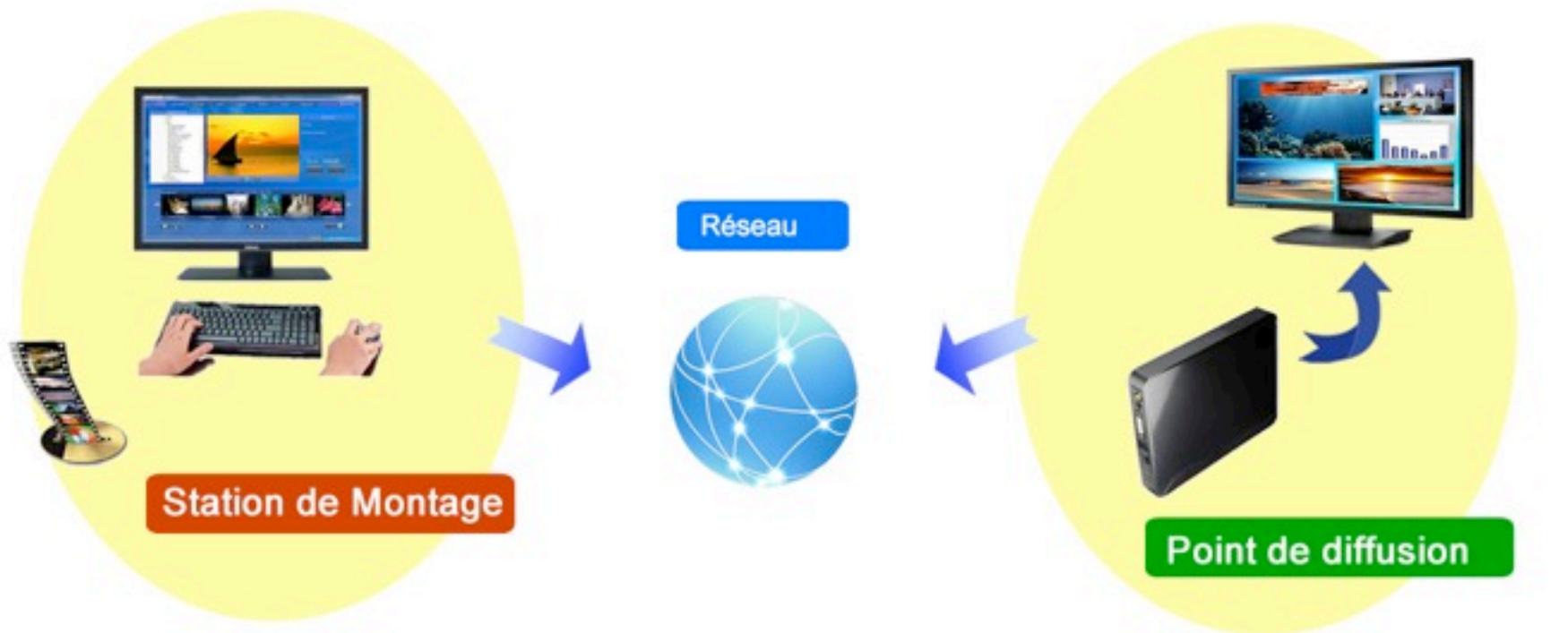
Solution VsBox



Présentation

## POINT à POINT

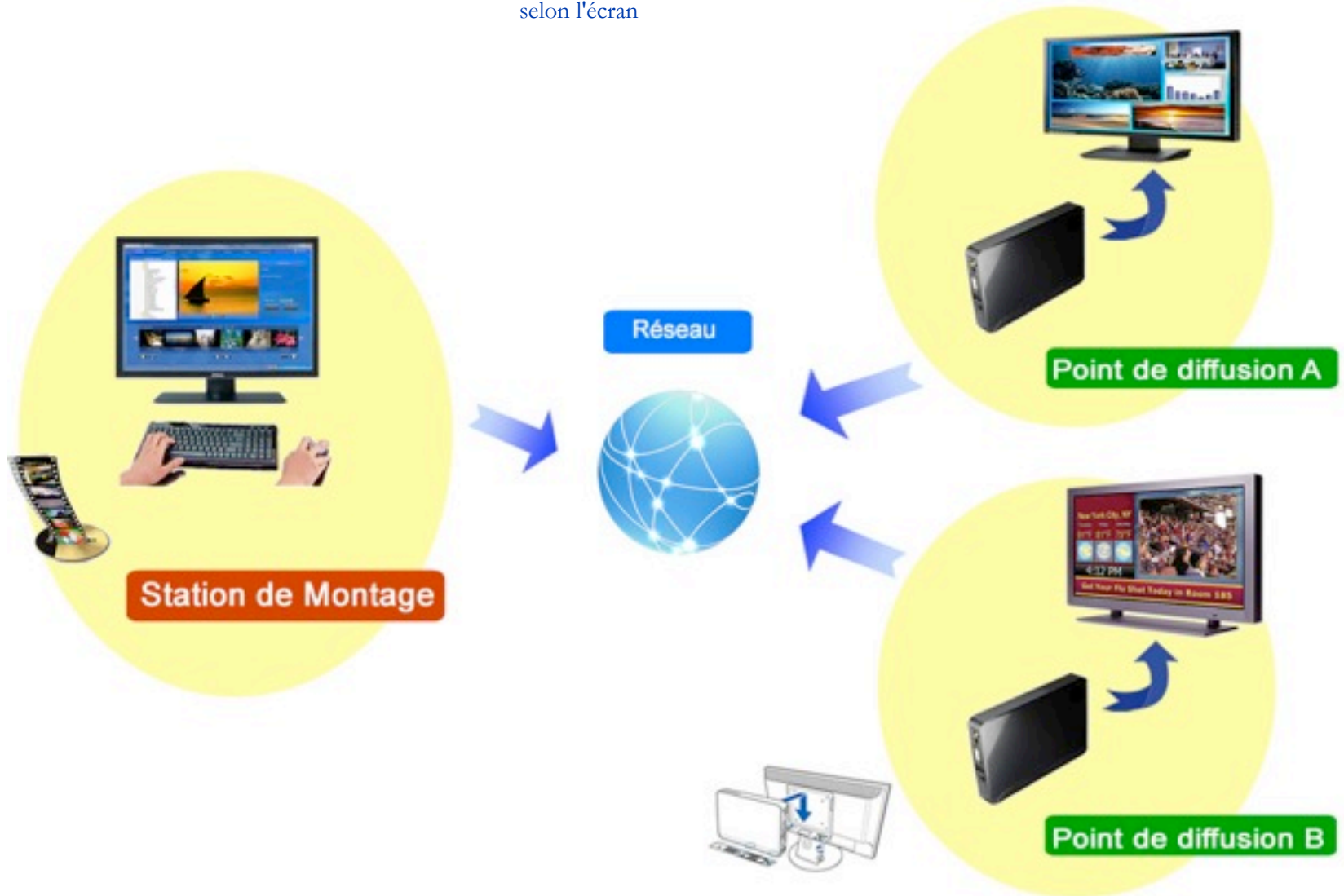




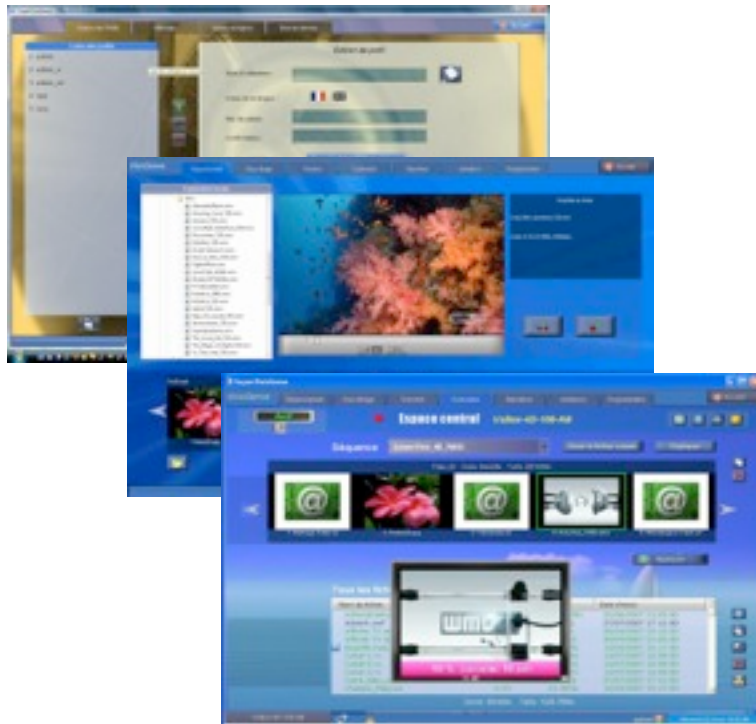
ARCHITECTURE VsBox



Possibilité de dissocier les informations  
selon l'écran



## CENTRE DE CONTRÔLE MEDIA



Outil de gestion rapide et efficace

A tout moment en local ou à distance  
gardez la maîtrise de votre  
communication.

En quelques clics, vous combinerez  
habilement : films, animations, sons,  
photos, Tv, caméras live, flux internet,  
textes et bannières promotionnelles.



## PLAYERS

### Simplicité, Convivialité

- Simple, intuitif, polyvalent
- Gère tous les média au «natif» (ppt,flash etc..)
- Incrustation de bannières textes, vidéo ou flux internet
- Incrustation de caméras vidéo en temps réel (option)
- Diffusion live de contenus Tv, Satellites et Internet
- Montage des séquences Météo, Infos, trafic etc..
- Montage automatique des séquences Dvds
- Fondus sur les transitions photos
- Doublage de l'audio pour un mode ambiance.



### Evolution et Ressources

- Nombreuses fonctions additionnelles
- Patches de mises à jour (sécurité, Codecs, nouveaux formats)
- Mises à jour disponibles chaque mois sur serveur web
- Pas d'occupation réseau
- Pas de Licences



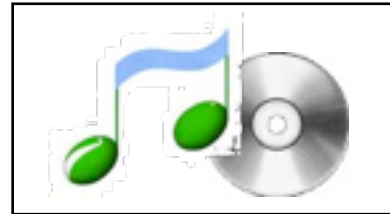
**LES MEDIA**



## LES MEDIA



**Images, Photos**



**Doublages Sonores, MP3**



**TV, SAT, TNT**



**Live, Streaming**



**Vidéo Multi-Format, DVD**



**Présentations  
PowerPoint**



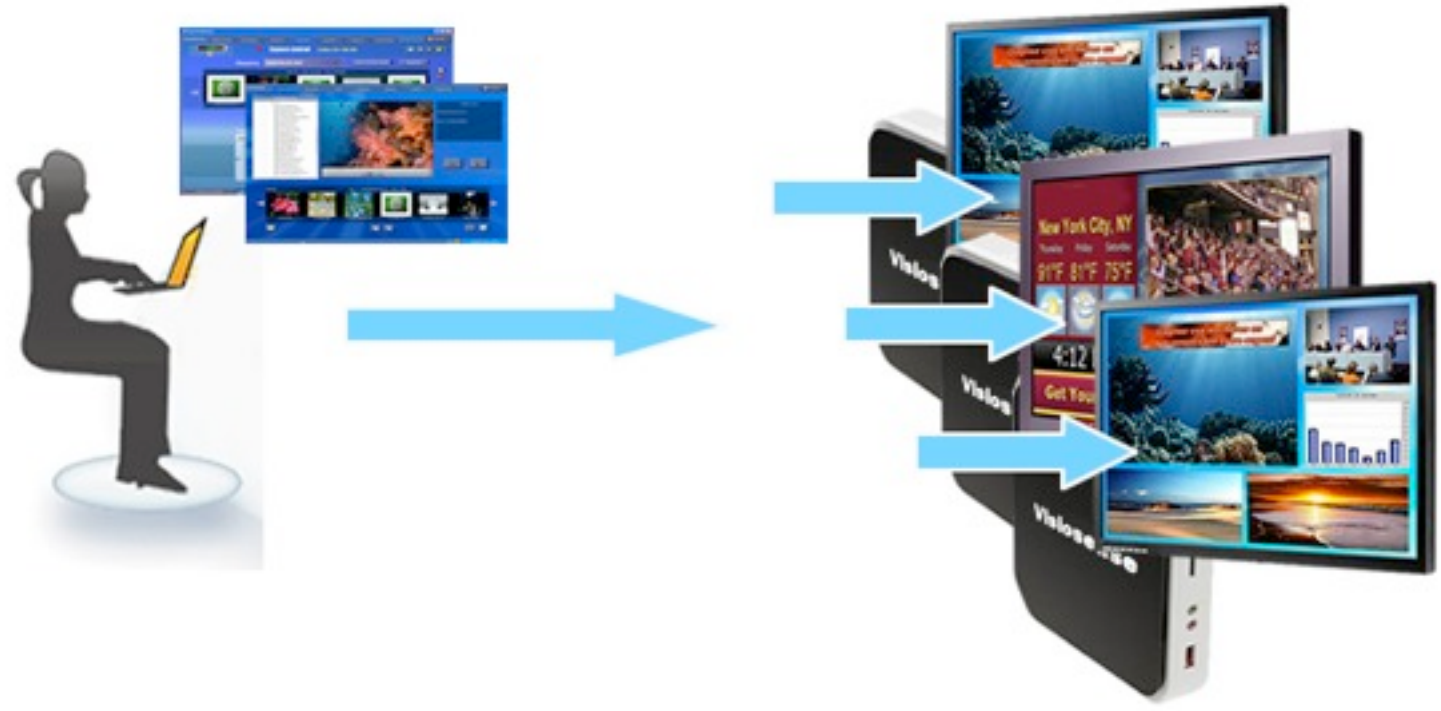
**Liens Internet**



**Animations Flash**

Groupage des Ecrans

GROUPES



Possibilité de dissocier les informations  
par groupes d'écrans



Dissocier les informations selon l'écran

## **Les avantages d'une architecture distribuée -1 :**

### Chaque Ecran peut afficher :

- Soit un flux indépendant (Son et image)
- Soit un flux appartenant à un Groupe (découpage en zones d'affichages)
- Soit un flux commun à l'ensemble du Parc

### Contrôle/Interactivité/Panoramique

- Possibilité de contrôle en local (IHM local)
- Possibilité d'une Interactivité via un trackball ou un touch-screen (navigation)
- Possibilité de synchronisation des écrans pour Affichage panoramique

### Qualité d'Affichage Optimale

- La qualité et la résolution peut être adapté parfaitement à l'écran
- Connexion en numérique (Hdmi/Dvi pour Full-HD ou en VGA)

## **Les avantages d'une architecture distribuée -2 :**

### Installation simplifiée

- Une seule connexion réseau suffit
- Pas de de boitiers extendeurs et de boitiers de réception
- Pas de câbles pour l'Audio (en connexion HDMI/DVI)

### Fiabilité de la Communication

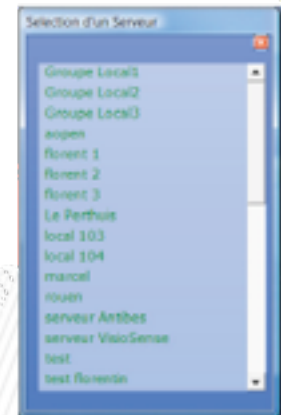
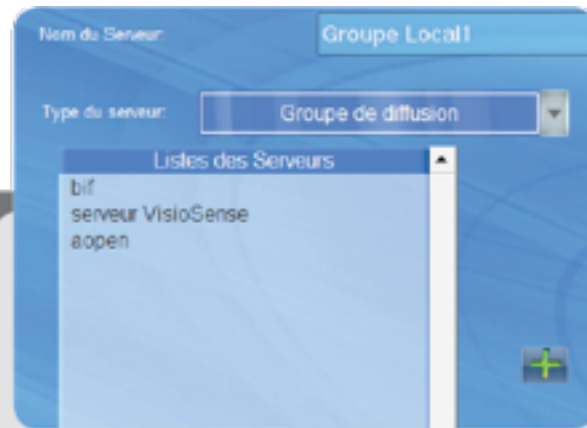
- Un extendeur HS implique tout une branche d'écrans noirs !
- Petits Boitiers VsBox-Thin très fiables et de faible consommation
- Réglage à travers les extendeurs : délicats

### Permet le découpage en Groupe d'Ecrans

- Possibilité de découper la communication en groupes d'écrans (découpage par zone géographique ou par thèmes d'affichage)

## Les groupes de diffusion

### Une grande souplesse d'exploitation des écrans.



La notion de groupe de diffusion a pour but de simplifier l'envoi des séquences, bannières et programmations lorsque le nombre de serveurs VsBox devient important.

En quelques clics, vous gérez votre parc de serveurs comme s'il s'agissait d'un serveur unique. Toutes les commandes effectuées sont communiquées à l'ensemble des VsBox qui composent le groupe.

- Les transferts sont effectués en tâche de fond.
- Il est possible d'accéder à chaque membre du groupe indépendamment.
- Pas de limitation du nombre de groupes déclarés.

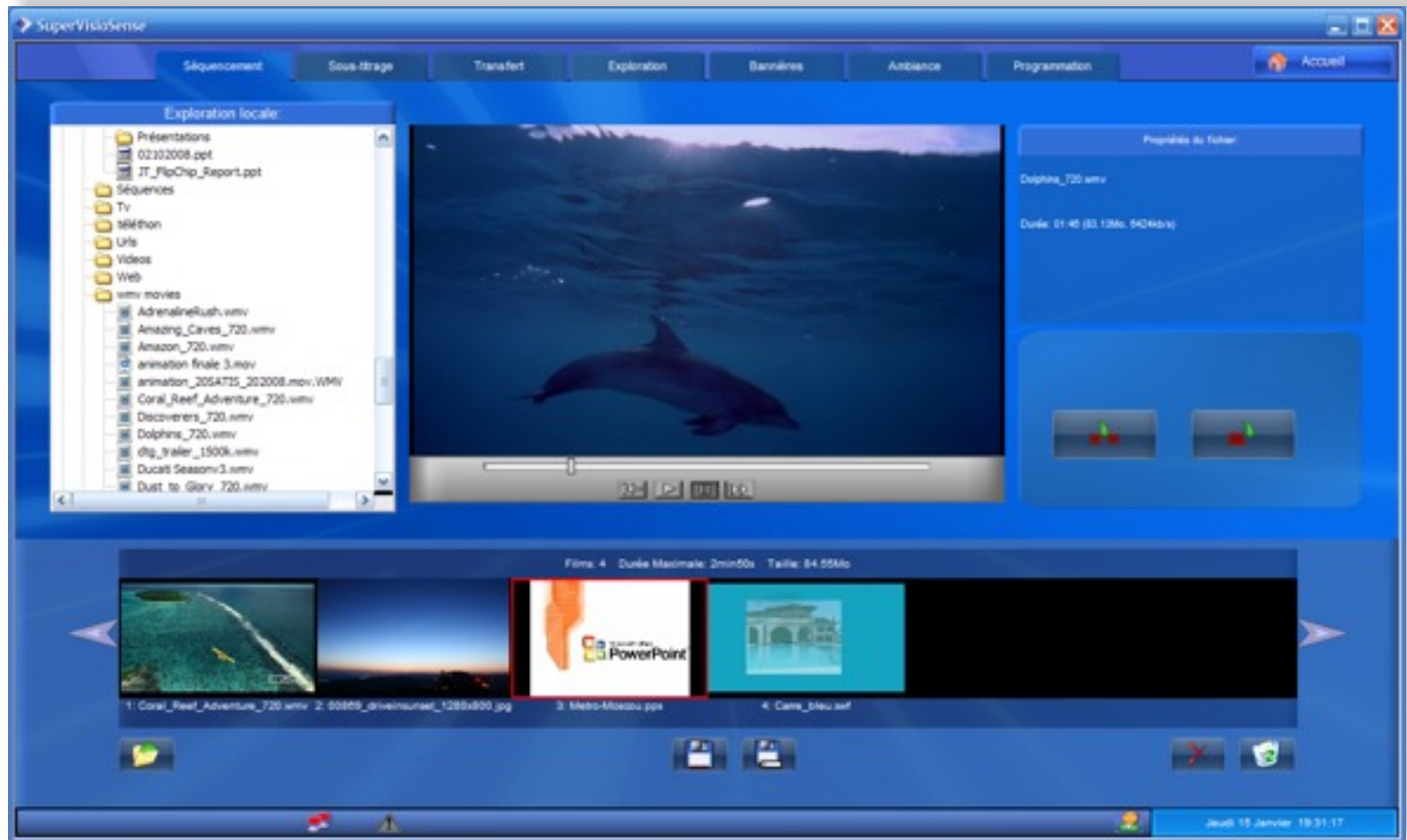


Nom du fichier	Durée	Taille	Date d'envoi
image01.jpg	0:10	81.5Ko	28/04/2008 09:02:00
image02.jpg	0:10	33.8Ko	18/04/2008 09:02:00
image03.jpg	0:10	112.8Ko	28/04/2008 09:02:00

## Ecrans de Diffusion



## DIFFUSION - SEQUENCEMENT



## **DIFFUSION**

### **Affichage dynamique : séquençement**

L'objet de cette page est la composition de séquences multimédia à destination d'un serveur VsBox.

### **Formats Multimédia compatibles**

Les formats acceptés par les serveurs VsBox sont :

- Mpeg ou mpg (standard vidéo mpeg)
- Avi (Microsoft Audio Video Interleave)
- Bmp (windows bitmap)
- Jpeg ou jpg (standard image jpeg)
- Gif
- Png
- Wmv (Microsoft Windows Media)
- Ppt ou pps (présentation Microsoft Powerpoint)
- Swf ou exe (animation Macromedia Flash)
- Vob (fichier vidéo DVD non crypté seulement)
- Url (lien Internet)
- Tv (sélection de canal TV, fonctionne uniquement sur les serveurs équipés TV)
- Mto (format page météo)

A cela s'ajoute les fichiers de sous titrage réalisés par l'utilitaire de sous-titrage inclus dans le logiciel.

Vous pouvez également sauvegarder / restaurer des séquences, prévisualiser la séquence, convertir des présentations PowerPoint en vidéo, ajouter des répertoires d'images, ajouter des DVD, créer des liens Internet.

## DIFFUSION - EXPLORATION

The screenshot displays the 'SuperVidéoense' software interface. At the top, there are navigation tabs: 'Séquenement', 'Sous-tirage', 'Transfert', 'Exploration', 'Bannières', 'Ambiance', and 'Programmation'. The 'Exploration' tab is active, showing a central workspace with a 'Séquence' section and a 'Tous les fichiers' section.

**Séquence section:**

- Buttons: 'à jouer (actuel)', 'Jouer le fichier suivant', 'Dupliquer'.
- Dropdown menu: 'à jouer (actuel)', 'à jouer (actuel)', 'Si reverse (akt actuel)', 'playlist'.
- Table:

Nom du fichier	Durée	Taille	Date d'envoi
maine.avi		10.26Mo	28/06/2007 01:00:00
St_Barth.avi	0:06	8.79Mo	28/06/2007 01:00:00
tollens.avi	0:06	4.92Mo	28/06/2007 01:00:00
ozeo.avi	0:06	8.79Mo	28/06/2007 01:00:00
le_village_chambre.avi	0:04	2.87Mo	04/03/2008 01:00:00
le_village_piscine.avi	0:04	2.87Mo	04/03/2008 01:00:00
le_village_restaurant.avi	0:04	2.87Mo	04/03/2008 01:00:00

Statistiques: Durée: 37s Taille: 41.99Mo. Bouton: Appliquer.

**Tous les fichiers section:**

- Table:

Nom du fichier	Durée	Taille	Date d'envoi
St_Barth.avi	0:06	8.79Mo	28/06/2007 01:00:00
laforet.avi	0:06	11.43Mo	09/07/2007 01:00:00
le_village_chambre.avi	0:04	2.87Mo	04/03/2008 01:00:00
le_village_piscine.avi	0:04	2.87Mo	04/03/2008 01:00:00
le_village_restaurant.avi	0:04	2.87Mo	04/03/2008 01:00:00
maine.avi	0:07	10.26Mo	28/06/2007 01:00:00
ozeo.avi	0:06	8.79Mo	28/06/2007 01:00:00
tollens.avi	0:06	4.92Mo	28/06/2007 01:00:00

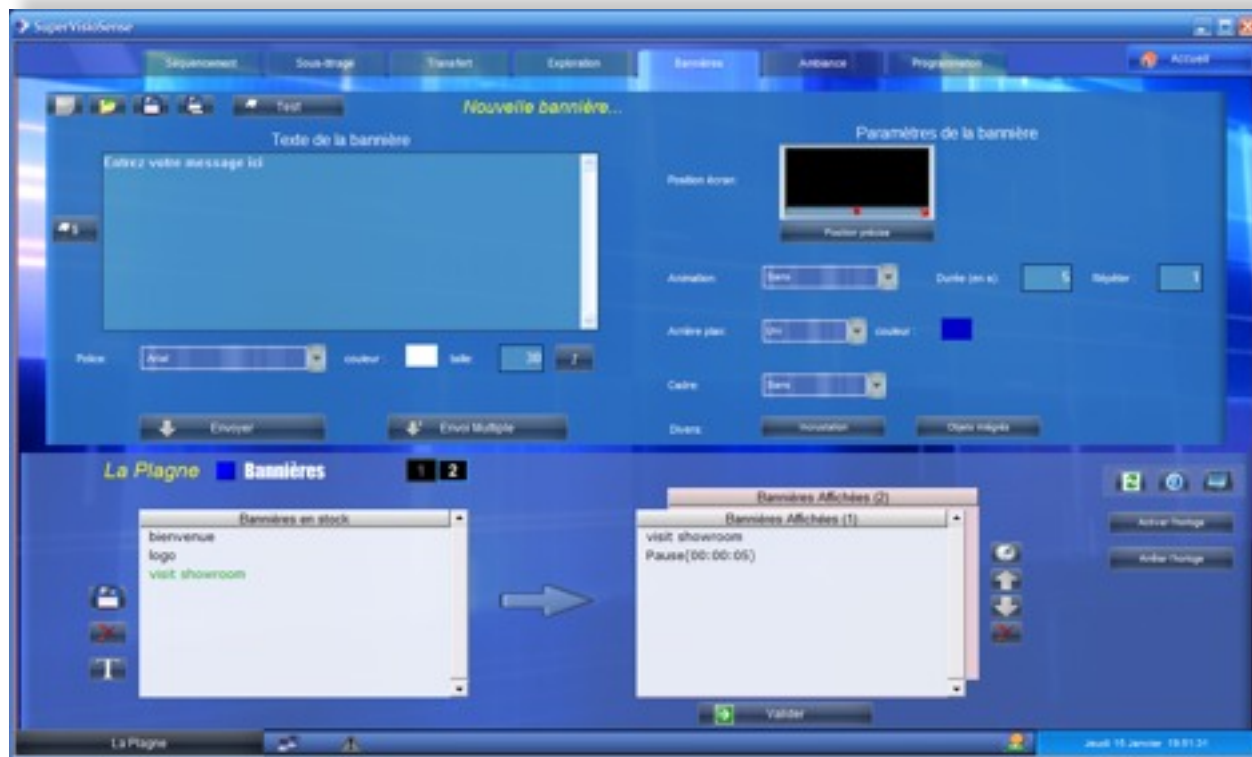
Statistiques: Durée: 43s Taille: 52.93Mo.

### Affichage dynamique : exploration

L'objet de cette page est d'explorer le contenu multimédia d'un serveur VsBox afin d'effectuer sa maintenance et les modifications nécessaires pour maintenir l'attractivité.

Vous pouvez recycler des séquences, les dupliquer, modifier la durée des média, adjoindre des bannières et visualiser en direct l'affichage du serveur.

## DIFFUSION - BANNIERES



### Affichage dynamique : bannières

L'objet de cette page est la réalisation et l'envoi de bannières sur un serveur VsBox. L'interface logicielle vous permet de composer très rapidement des messages qui seront incrustés sous forme de rectangle sur les films actuellement diffusés sur le serveur, vous apportant ainsi un deuxième niveau de communication. Vous pouvez choisir le fond de votre bannière, incruster une image ou un fichier flash, utiliser des variables du système (date, heure, saint du jour...), définir l'animation du texte et positionner la bannière sur l'écran. Ensuite pour chaque serveur, vous pouvez réaliser deux séquences de bannières à afficher.

## Découpage écran en zones

## DIFFUSION – DECOUPAGE EN ZONES



### Affichage dynamique : découpage écran en zones

Possibilité de découper de façon simple, l'écran en zones d'affichage indépendantes.

Chaque zone est affectée à un Espace : CENTRAL ou LOCAL

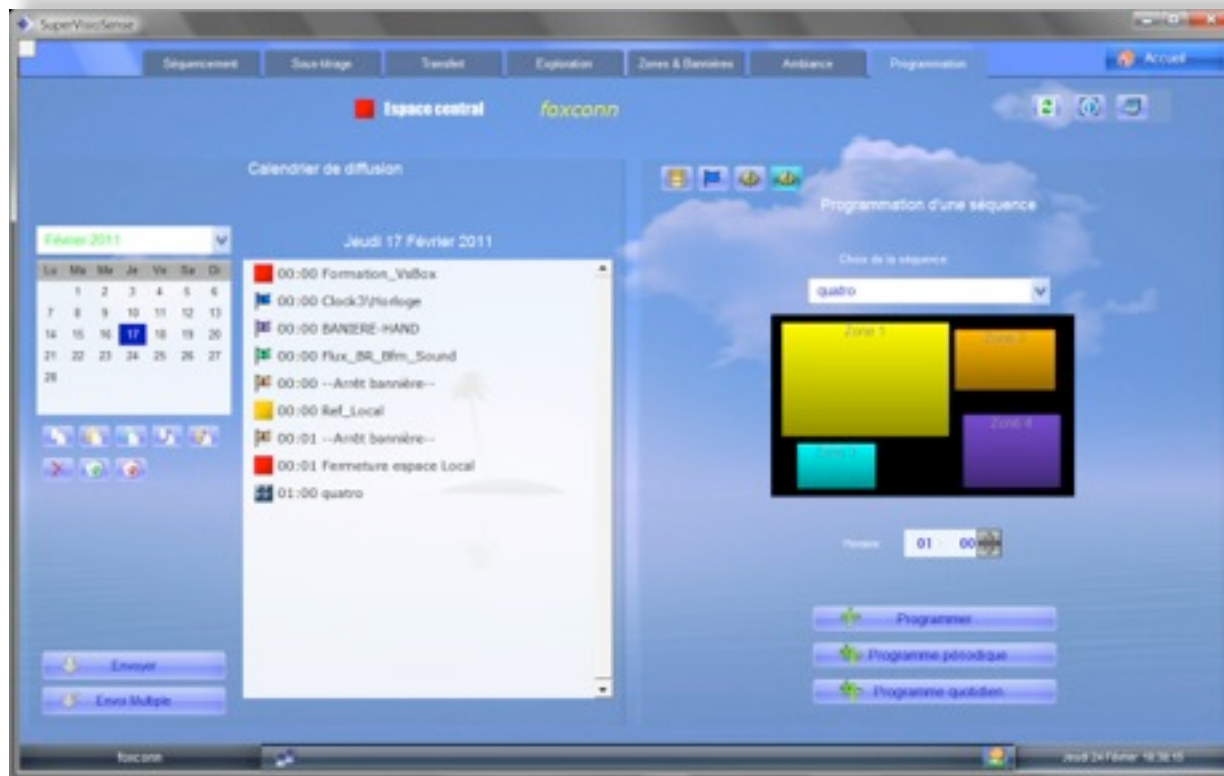
Sauvegarde des modèles de zone avec possibilité de changer de modèle « à la volée ».

## DIFFUSION – AFFECTATION DES SEQUENCES SUR LES ZONES



5 Séquences simultanées : 1 Affichage principal + 4 Zones indépendantes

## DIFFUSION – PROGRAMMATION DES ZONES



### Programmation : découpage dynamique de l'écran en zones

Possibilité de programmer « la Découpe de Zones » de la même manière que les Séquences ou les Bannières.



## DIFFUSION – EXEMPLE DECOUPAGE SUR 3 ZONES



### Exemple :

- 1 Affichage principal : 1 Séquence d'images et de flashes qui animent le fond.
- 3 Zones : 3 Séquences distinctes composées de films, flashes, ppt, images etc..

# Gestion de Planning

Adaptation avec le module GRR

Réservation et consultation en ligne depuis votre navigateur.



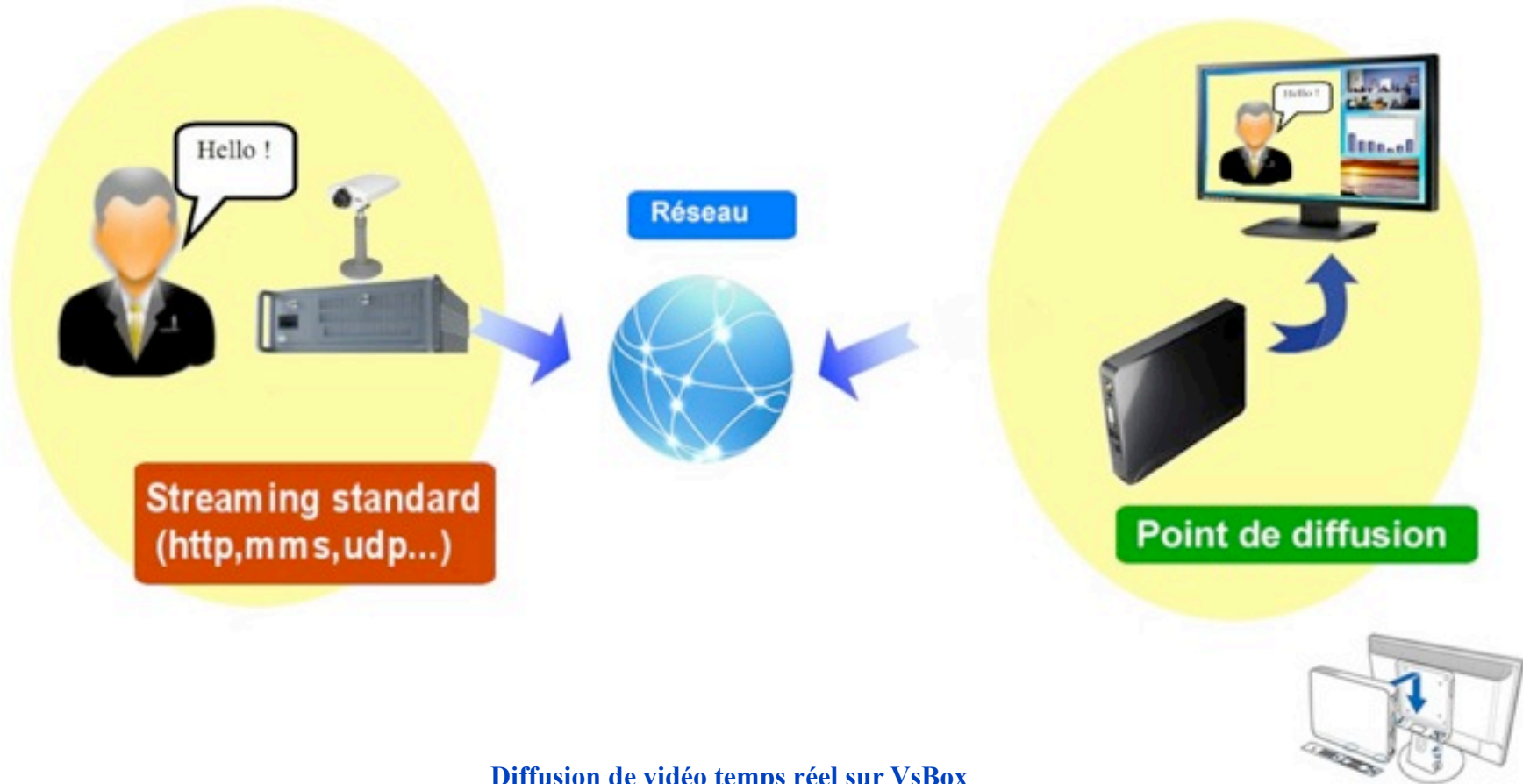
## Gestion de Ressources et Planning

Affichez en temps réel vos réservations de Salles et de Ressources.

Planning et ressources sur les écrans d'affichage dynamique comme n'importe quel autre média.

Diffusion Live

Possibilité de retransmission en direct d'une intervention filmée



Diffusion de vidéo temps réel sur VsBox

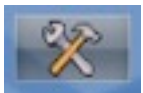
## Les Plugins Disponibles





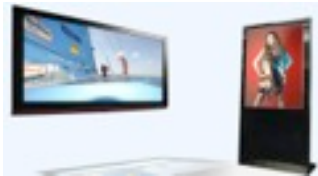
## LES PLUGINS DISPONIBLES

- 1) **Plugin de d’Affichage de la Météo**
- 2) **Plugin de Gestion de File d’Attente**
- 3) **Plugin de Gestion de Planning**
- 4) **Plugin de Gestion de Borne Interactive**
- 5) **Plugin de Gestion des Données dynamiques**
- 6) **Plugin d’envoi automatisé des Media (Easy-Push)**
- 7) **Plugin de Contrôle de niveau de Fréquentation**
- 8) **Plugin Mélangeur de Media par thèmes**
- 9) **Plugin de Régie Publicitaire**
- 10) **Plugin Bannières parlantes**
- 11) **Plugin « sur-mesure »**



## APPLICATIONS

### *Panoramique & Portrait*



### *Incrustation Bannières & Textes animés, Rss*



### *Incrustation Bannières Vidéo : Film, Flash, Flux web, TV, Sat.*



### *Météo Nationale & régionale Sans abonnement*



### *Planning & Réservation de ressources*



### *Données dynamiques*



### *Régie Pub*



### *File d'Attente*



### *Mur d'images*



### *Vidéo live, & Vidéosurveillance*



### *Comptage & Fréquentation*



### *Borne Interactive*





Annexe  
Evolution vers un grand nombre  
de points de diffusion (100 à 5000)  
Architecture avec Serveur

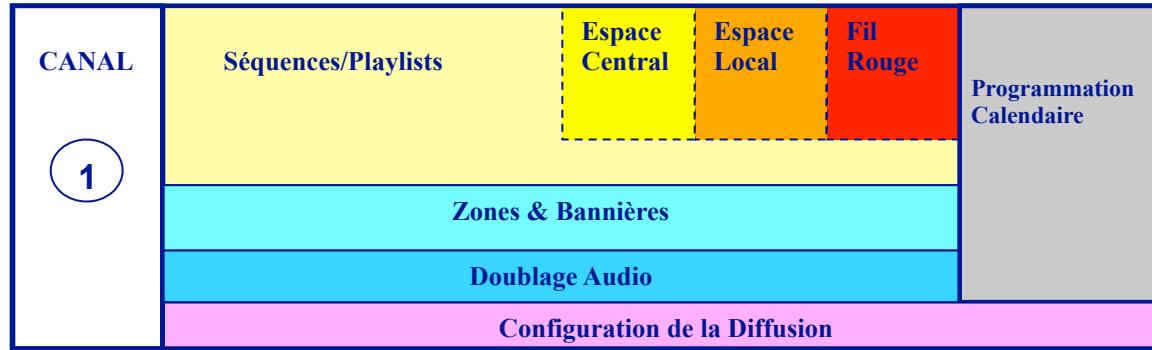
## SERVEUR MULTIPLEXE



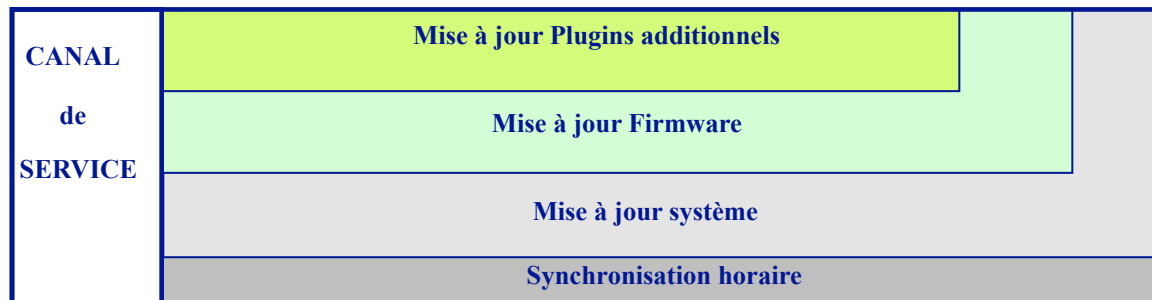
## ARCHITECTURE AVEC SERVEUR MULTIPLEXE



## CANAUX DE DIFFUSION



⋮



255 Canaux de Diffusion +  
1 Canal de Mise à jour et synchro temps.

**SERVEUR MULTIPLEXE**

Il s'agit d'un ensemble applicatif VISIOSENSE intégré dans la station hébergeur qui a pour rôle de mettre à disposition un ensemble de canaux de « Diffusion » et un canal de « Mises à jour » accessible par différents points de diffusion extérieur. Le terme « Multiplexe » est une analogie avec le « Multiplexe » de cinéma qui propose un multiple choix de films.

**CANAL DE DIFFUSION**

Accès à un espace de stockage de diffusion de la Station hébergeur .  
Cet espace appelé aussi « Programme de diffusion » comprend les données des espaces Central et Local (séquences, fil rouge, médias), les bannières, l'audio, la programmation horaire des séquences et bannières, la configuration diffusion (veille écran, ...)

## Principe Architecture Multiplexe

La régie contrôle l'ensemble des points de diffusion au travers d'un serveur maître contrôlé par une ensemble d'Applicatifs Visiosense.  
L'utilisation de cette solution se justifie à partir d'une **trentaine de points de diffusion** éloignés géographiquement (réseau ADSL ou 3G).

Le point de diffusion va se synchroniser sur son propre « **canal de diffusion** » qui est alors hébergé sur le Serveur Central.  
Cette méthode de fonctionnement est particulièrement adaptée lorsque les points de diffusion sont reliés au réseau **par clé 3G**.

Le serveur « Multiplexe » met à disposition **un ensemble de 256 programmes de diffusion et 1 programme de « Mises à jour »** pour l'ensemble des points de diffusion réparti sur des sites différents

Avantages par rapport aux solutions en streaming

La diffusion n'étant pas en direct, on évite les contraintes fortes liées à la bande passante et aux capacités du serveur.

Pour cette raison, il est possible de proposer une très bonne qualité de diffusion jusqu'au full HD sans ralentir les autres applications utilisant le réseau.

En cas de dysfonctionnement ou de coupure réseau ou indisponibilité du serveur « Multiplexe », le point de diffusion continue de fonctionner normalement.

# PHILBOX

Fin de Présentation