



CR141

TRANSFORMATEUR DE COURANT COMPTAGE BASSE TENSION 200 à 3000A

PERFORMANCES (à 50Hz)

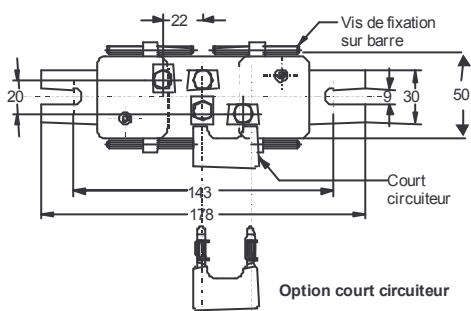
(pour un courant secondaire de 5A)

Puissances maxi en VA

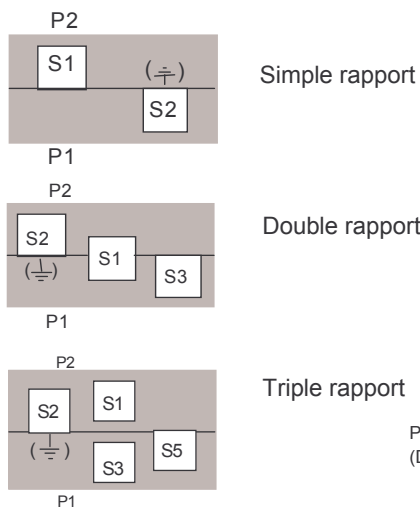
I Primaire	Classe 0,2	Classe 0,5	Classe 1
200	/	/	5
500	7,5	25	40
750	15	40	60
800	17	45	65
1000	25	55	75
1500	30	70	100
2000	30	70	100
2500	35	80	120

Les performances indiquées dans ce tableau sont données à titre indicatif. Possibilité de classes 0,2S et 0,5S. Pour d'autres rapports, nous consulter.

PRINCIPE DU COURT CIRCUITAGE



DISPOSITION DES BORNES SECONDAIRES EN FONCTION DU



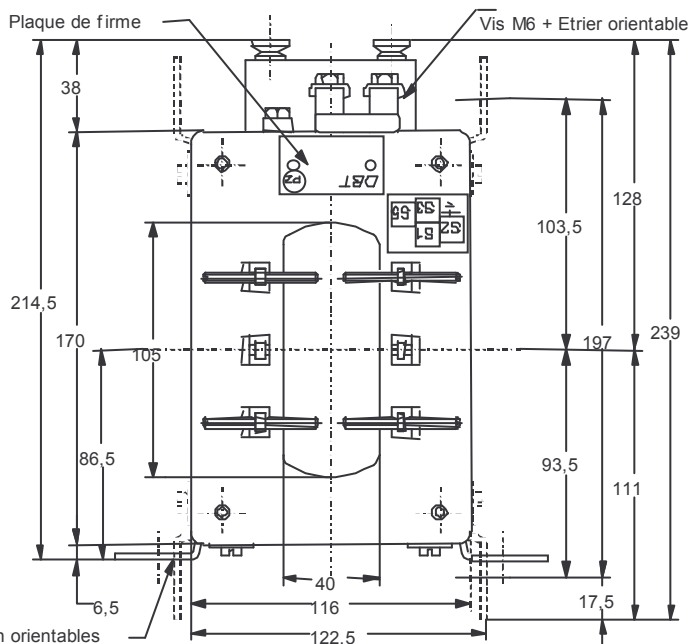
CONSTRUCTION

- Boîtier moulé en matière antichoc, incassable, auto extinguable.
- Pièces métalliques traitées anticorrosion.
- Peuvent être enfilés sur plusieurs câbles en parallèle ou sur des jeux de barres allant jusqu'à 100x40.
- Pattes de fixation amovibles permettant une installation horizontale ou verticale.
- Un capot transparent plombable protège les bornes secondaires.
- **Option** : serre-barre.

CARACTERISTIQUES

- Conforme aux normes NFC 42-502 et NF EN 60044-1
- Fréquences nominales : 50-60 Hz.
- Tension nominale d'isolement : 0,75 kV.
- Tension d'essai 50 Hz 1 minute : 4 kV.
- Tension de tenue au choc : 8 kV 1,2/50µs.
- Intensités primaires : 200 à 3000A.
- Intensités secondaires : 1 ou 5A (valeurs intermédiaires sur demande).
- Courant court-circuit thermique : 80I_{PN}/1s.
- Classe d'isolation : E
- Puissances et classes de précision : voir tableau.
- **Option** : court-circuitage du secondaire à l'aide d'un cavalier (liaison des plots S1 et S2).

ENCOMBREMENT (Vue côté P2)



Poids : 1,8 kg



L'EXCELLENCE EN BASSE TENSION

PARC HORIZON 2000 - 62117 - BREBIERES
 ☎ : (33) 03 21 50 92 92 - 📠 : (33) 03 21 50 92 90
 Web : www.dbt.fr - E-mail : info@dbt.fr

TEQCO030F

06/05