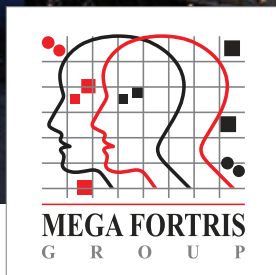


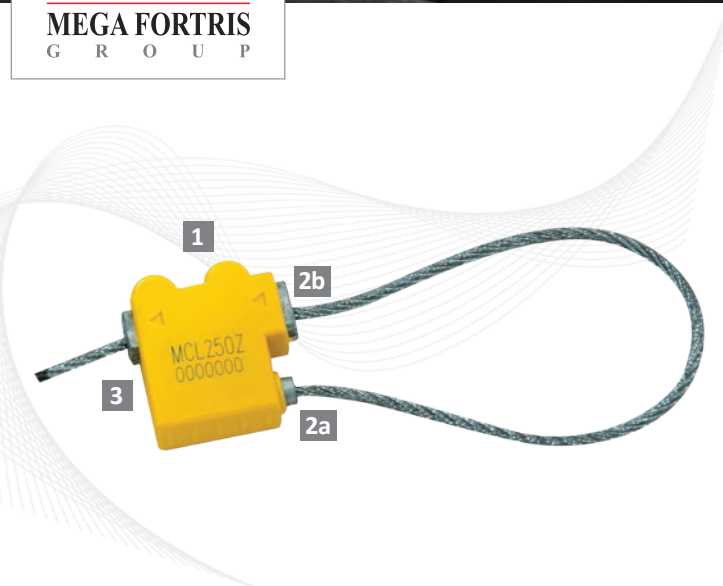
# MCLZ 250



## Scellé câble supérieur et robuste

Le lancement de la nouvelle gamme de scellés de sécurité **MCLZ** de Mega Fortris est une étape majeure dans la sécurisation de l'ensemble des chaînes logistiques. La valeur sécuritaire de ce produit unique est inégalée dans l'industrie du scellé de sécurité et fournit à nos nombreux utilisateurs soucieux de la sécurité, un moyen efficace pour améliorer la sécurité de leur chaîne d'approvisionnement.

Aucun autre scellé de sécurité n'offre de caractéristiques aussi inviolables, une excellente protection contre les effractions et un système de verrouillage protégé contre le crochetage.



### Caractéristiques

- 1 Unique dans l'industrie du scellé de sécurité, cette 3<sup>ème</sup> génération de scellé câble présente un corps de verrouillage non linéaire, conçu pour empêcher le crochetage. Un ABS antichoc est moulé sur le corps de verrouillage en zinc, fournissant ainsi des traces claires d'effraction
- 2 Une extrémité du câble est fixée de façon permanente au boîtier de verrouillage et est protégée des effractions par un guide-fil proéminent (2a).

Le trou d'insertion non linéaire comprend un système de verrouillage mécanique qui offre une protection inégalée contre le crochetage (2b)

- 3 Le corps de verrouillage du **MCLZ 250** dispose d'un grand espace d'impression pour le marquage laser, permettant d'y graver noms, logos, numérotations consécutives et codes-barres. Le marquage laser offre le plus haut niveau de sécurité de par le fait qu'il ne peut être ni enlevé ni remplacé

### Propriétés techniques

#### PRODUIT

Matière	Dimensions de câble	Résistance à la traction	Zone de marquage	Nbre max. de caractères
<b>Corps:</b> Zinc <b>Revêtement:</b> ABS Haute Résistance <b>Éléments de verrouillage:</b> Acier trempé <b>Câble:</b> Acier galvanisé non péformé	Ø 2.5 mm x Longueur 220mm (Ø 0.10 in x Longueur 8.66 in)	350 à 450 kgs/f (770 à 990 lb/f)	19 x 22 mm (0.75 x 0.87 in)	<b>N° de série:</b> 9 <b>Code-barres:</b> 7*

#### CONDITIONNEMENT INTERNE

Quantité par carton	Dimensions	Poids par carton	Volume par carton
250 pcs	300 x 280 x 120 mm (11.81 x 11.02 x 4.72 in)	8.16 kgs (18.00 lbs)	0.01008 m <sup>3</sup> (0.3560 ft <sup>3</sup> )

#### CONDITIONNEMENT EXTERNE

Quantité par carton	Dimensions	Poids par carton	Volume par carton
6750 pcs	930 x 860 x 340 mm (36.61 x 33.86 x 13.39 in)	224.2 kgs (494.28 lbs)	0.2719 m <sup>3</sup> (9.602 ft <sup>3</sup> )

Couleurs Standard:

\*Nous recommandons fortement de graver le code-barres sur la couleur blanche, pour une meilleure lisibilité et régularité de lecture du code-barres.



**FMM EXCELLENCE AWARD 2012**  
 QUEST FOR CONTINUOUS IMPROVEMENT  
 BEST MANUFACTURER IN MALAYSIA IN 2012