



Chaise d'école réglable

Chaise scolaire réglable
Départ usine **4 à 5 sem.**

Points forts du produit

- Chaise d'écolier réglable en tube HLE et bois - T6
- Empilable & appui sur table pour faciliter le nettoyage au sol
- Embouts coiffants non tâchants et non marquants en polyéthylène
- Respecte la norme européenne NF EN 1729
- Plusieurs coloris disponibles

Description

Chaise d'écolier réglable en tube HLE et bois, très utilisée dans les écoles et lycées .

Caractéristiques:

Hauteur d'assise : T3 à T6 suivant la norme européenne NF EN 1729 voir Grille des tailles ci-dessous.

Empilable & appui sur table pour faciliter le nettoyage au sol.

Piètement en tube de diamètre 25 mm et d'épaisseur 1.5 mm, avec revêtement époxy.

L'utilisation du tube HLE (Haute Limite d'élasticité) permet d'alléger la chaise et de réduire son énergie spécifique de 20%, tout en conservant les performances d'un acier ordinaire.

Assise appliquée de 8 mm avec cuvette et dossier encastré de 7 mm en multiplis hêtre, rivetés, finition Blueprotech®.

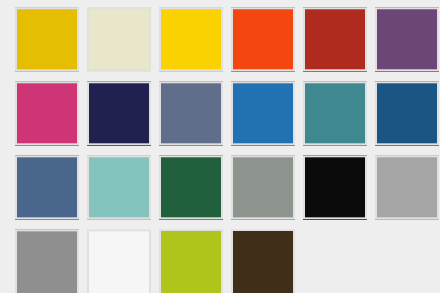
Embouts coiffants non tâchants et non marquants en polyéthylène.

Vendu à la pièce.

Caractéristiques :

Référence	40.0018.01
Haut. assise	350 / 460
Taille	3 à 6
Haut.	680 / 780
Ø tube	25
Haut. réglable	415 / 460 / 680 / 780
Catégorie	01 - Chaises scolaires
Dim. Lxl (mm)	415 x 460
Haut. réglable (mm)	680 à 780
Haut. assise (mm)	350 à 460
Poids	5.1

Coloris



Voir en ligne Chaise d'école réglable - Référence 40.0018.01

Retrouvez toutes nos gammes sur www.axess-industries.com