

MAGENTISS

Mimaki™

Donnez de l'éclat à votre créativité

Mimaki

330 Series

JV330-160 CJV330-160

Qualité supérieure



Productivité supérieure

Expression photo précise avec un point d'encre de 3 pl minimum
 Nouveau profil d'entrée Couleur intense naturelle pour une expression naturelle des tons chair
 Productivité supérieure en mode standard
 (Jeu d'encres 8 couleurs : 13,2 m²/h Jeu d'encres 4 couleurs : 21,0m²/h)
 Rendu éclatant des aplats sans aucune irrégularité
 La qualité des superbes images imprimées garantira les activités de votre entreprise.



Qualité supérieure

Technologie de gouttes MWDT



Contrôle de la projection de l'encre à l'impression pour un placement précis des gouttes



En optimisant l'ordre de déclenchement et la combinaison des têtes pour minimiser les effets sur les impressions des différences entre les têtes et de la disposition en quinconce, la technologie produit des expressions photographiques régulières ainsi que des couleurs vives et intenses.

Expression éclatante aux couleurs intenses sans aucune irrégularité

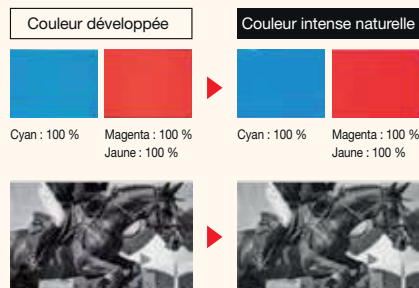


Profil d'entrée Couleur intense naturelle

Nouveau profil d'entrée facile à utiliser qui vise l'expression de la saturation et du gris neutre, fondamentale dans la fabrication de signalétique mais parfois difficile à atteindre.

Il permet d'obtenir un cyan équilibré et un rouge profond, des nuances chair naturelles et veloutées, et des tons gris souvent requis pour les applications de signalétique comme la reproduction des couleurs.

- Point1 : aplat de couleur équilibré
- Point2 : expression rouge profond
- Point3 : gris naturel raffiné



Impression

Largeur 1 600 mm

JV330-160

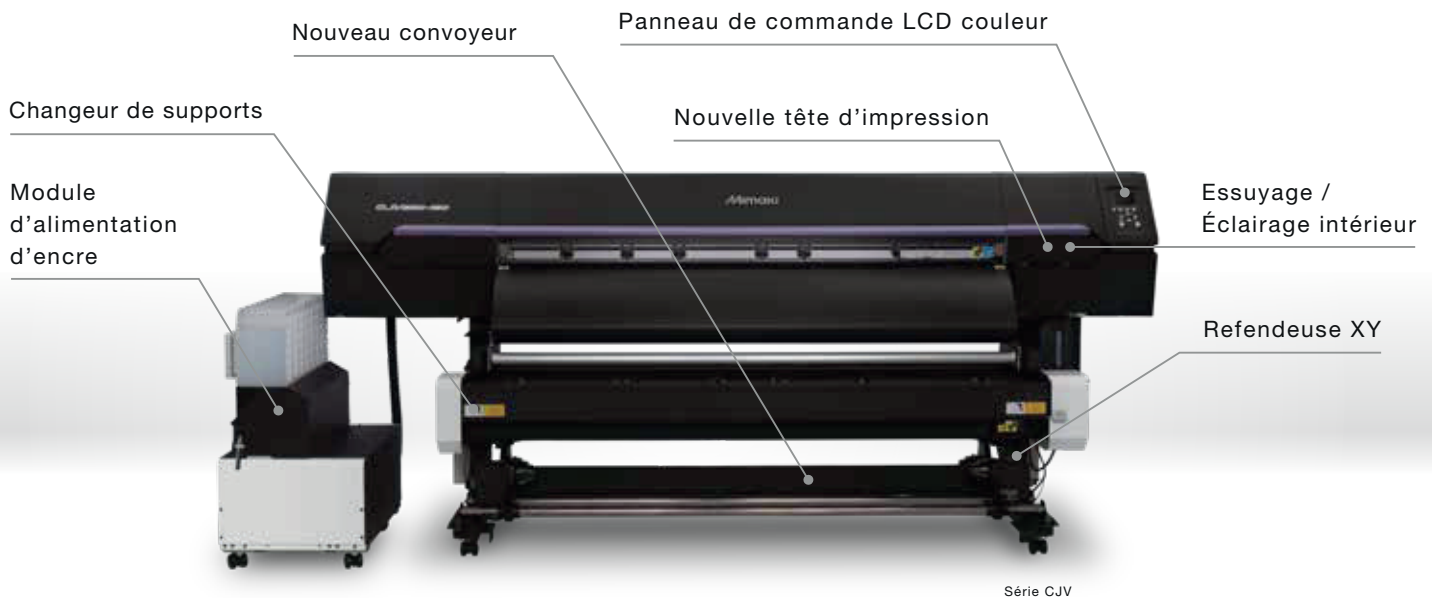


Donnez de l'éclat à votre créativité

Une qualité et une productivité supérieures avec une valeur ajoutée exceptionnelle et une facilité d'utilisation inégalée...

La série 330 nouvelle génération a été entièrement conçue et développée dans le but de fournir une qualité d'image et une productivité dignes d'un modèle Mimaki phare, et d'offrir de nouvelles valeurs permettant de réduire le temps de travail.

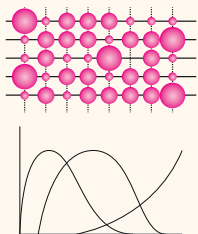
Modèles phares d'imprimantes jet d'encre/systèmes d'impression et de découpe avec de nombreuses fonctionnalités de conception avancées exclusives



Technologie d'imagerie Mimaki

Les cinq composants de la technologie d'imagerie Mimaki pour des impressions de qualité supérieure permettent l'expression de tons harmonieux avec suppression du grain et réduction des effets de bande.

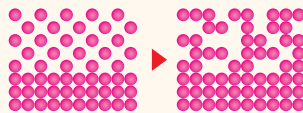
Contrôle des points variables



Technologie demi-teinte



MAPS4



MWDT



Contrôle de la forme d'onde



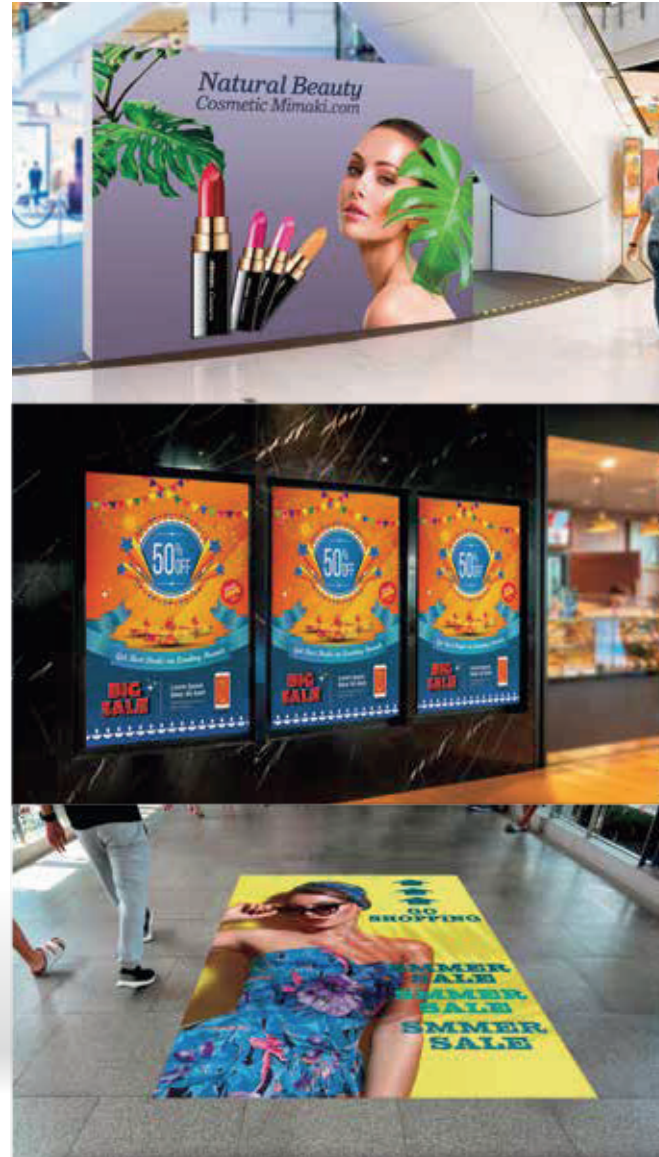
Technologie au service d'un fonctionnement stable

DAS
(Dot Adjustment System)

L'imprimante ajuste et optimise automatiquement la position des points et le volume d'alimentation, qui se répercutent sur la qualité d'impression, à mesure que le support et les conditions d'impression changent.

NCU (Nozzle Check Unit)
NRS (Nozzle Recovery System)

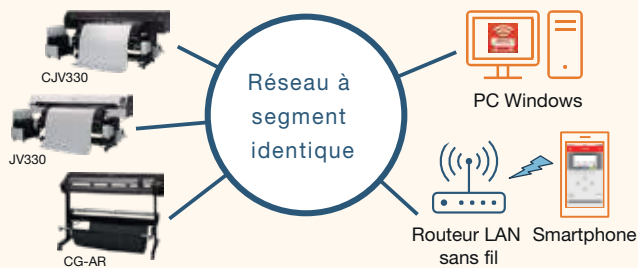
Le capteur détecte automatiquement l'état de la buse et la nettoie. Si la buse reste défectueuse, une autre buse est utilisée et l'impression continue sans ralentissement.



MRA (Accès à distance Mimaki)

Une application qui permet de surveiller à distance le statut et le panneau de commande de la machine

Les types d'encre, les éléments chauffants et les alertes de notification sont répertoriés pour être commandés à distance comme sur le panneau physique de la machine



Raster Link 7

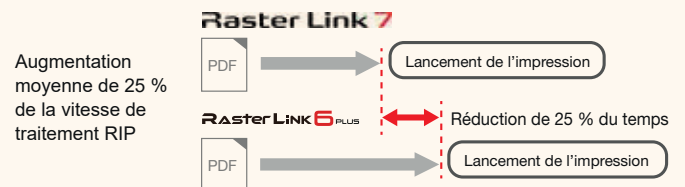


Optimise la reproductibilité des effets spéciaux (tels que la transparence) des données PDF

Réduit de 25 % en moyenne le temps de traitement RIP des données PDF

Imprime les données variables à l'aide de la fonction d'impression variable

Optimisation des paramètres favoris et de l'affichage contextuel du journal



Impression et découpe

Imprimante jet d'encre à écosolvant pour qualité d'image supérieure x productivité supérieure avec fonction de découpe supplémentaire

CJV330-160, modèle unique parfait pour la fabrication d'étiquettes, d'autocollants et de films d'habillage de véhicules

Vos designs et idées peuvent être créés immédiatement.



CJV330-160

Haute valeur ajoutée



Refendeuse XY

Optimise l'efficacité du post-traitement et permet d'économiser de la main-d'œuvre et du temps de travail !

La découpe feuille à feuille en ligne est possible.
Possibilité de découpe même après le pelliculage en lisant un repère de coupe dédié.
Accélère considérablement les travaux pour optimiser l'efficacité du post-traitement

Changeur de supports

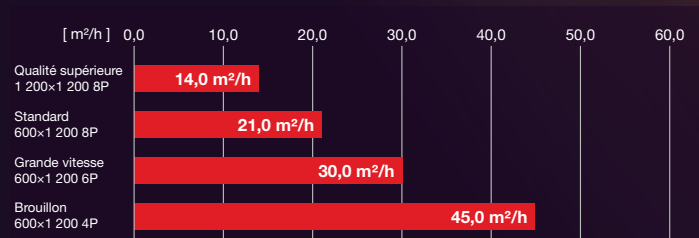
Positionnez jusqu'à trois rouleaux du côté alimentation pour économiser de l'espace et du temps de travail.

Chargez jusqu'à trois rouleaux dans le changeur de supports et tournez la poignée pour passer facilement d'un rouleau à l'autre.

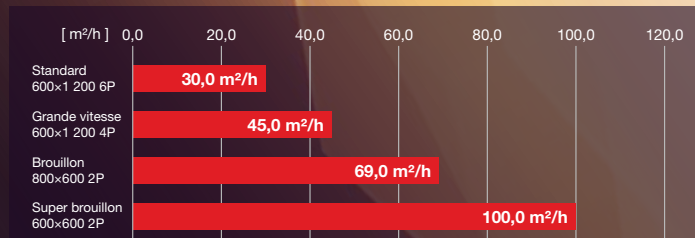


Productivité supérieure

PVC 4C



Bâche 4C



PVC 8C/6C



Bâche 8C/6C



Traceurs de découpe

Largeur 1 600 mm

CJV330-160



■ Caractéristiques

Article		JV330-160	CJV330-160
Tête d'impression		Tête piézoélectrique sur demande (2 têtes d'impression en quinconce)	
Résolution d'impression		600 / 800 / 900 / 1 200 dpi	
Élévation de la tête		3 niveaux en manuel (2,0 mm / 2,5 mm / 3,0 mm)	
Encre	Type	SS21 / BS4	
	Couleur	SS21 : CMJN, Cc, Mc, Nc, Or, B BS4 : CMJN	
	Capacité	Pack d'encre 2 l (SS21 blanc : pack d'encre 500 ml uniquement)	
Circulation de l'encre		Circulation dans amortisseur MCTv2	
Largeur maximale imprimable		1 610 mm	1 610 mm
Support	Largeur max.	1 620 mm	1 620 mm
	Diamètre extérieur	Ø250 mm max.	
	Capacité de charge max.	3 rouleaux max. (avec le changeur de supports)	
	Poids	Un rouleau :45 kg max. / Total de trois rouleaux : 90 kg max.	
	Diamètre intérieur	2 / 3 pouces	
Fonction de découpe	Vitesse de découpe / accélération	-	Vitesse : 300 mm/s max. Accélération : 0,5 G max.
	Pression de découpe	-	10-450 gf
	Temps de réponse des systèmes de découpe	-	10 fois/s
	Précision des répétitions	-	±0,2 mm (à l'exclusion de l'expansion et de la contraction du film dues à la température)
Interface		Ethernet 1000 BASE-T (recommandé) / USB 2.0 Grande vitesse	
Alimentation		Module principal : Monophasé CA 100 - 120 V±10 % 12 A CA 200 - 240 V±10 % 6 A 50/60 Hz ± 1 Hz x 2 unités	
Consommation électrique		Max. 1 440 W ou moins x2 / Min. 4,5 W ou moins (mode veille)	
Environnement de fonctionnement		Température :20-30 °C-Humidité :35-65 % HR (sans condensation)	
		Température de précision garantie :20-25 °C	
		Niveau de poussière :0,15 mg/m3 max. (équivalent d'un bureau général)	
Dimensions (LxPxH)		3 170 mm x 1 215 mm x 1 305 mm	3 170 mm x 1 215 mm x 1 305 mm
Poids		368 kg	373 kg

■ Consommables

Article	Couleur	Référence	Remarque
SS21 Encre certifiée GREENGUARD GOLD	Cyan	SPC-0588C	Pack d'encre 2 l
	Magenta	SPC-0588M	
	Jaune	SPC-0588Y	
	Noir	SPC-0588K	
	Cyan clair	SPC-0588LC	
	Magenta clair	SPC-0588LM	
	Orange	SPC-0588OR	
	Noir clair	SPC-0588LK	
	Blanc	SS21-W-50	Pack d'encre 500 ml
BS4	Cyan	BS4-C-2L	Pack d'encre 2 l
	Magenta	BS4-M-2L	
	Jaune	BS4-Y-2L	
	Noir	BS4-K-2L	
Cartouche de nettoyage MS		SPC-294	Cartouche d'encre 220 ml
Kit d'essuyage		SPC-0905	

■ Refendeuse XY

Article		Remarque	
Fente X	Largeur de coupe à partir du bord du support	Largeur de coupe minimale à partir du bord du support : 25 mm	Hors impact de la distorsion des supports
	Précision de la découpe	Longueur de coupe 2 m : ±2 mm max. Longueur de coupe 30 m : ±5 mm max.	
Fente Y	Position de la découpe	15 mm à partir du repère de coupe dans le sens de l'alimentation Largeur de coupe : Largeur des données + 5 mm aux deux extrémités	
	Précision de la découpe	±2 mm max.	
Position des supports		Référence à droite ou centrale	
Largeur de support réglable		1 620 mm max.	
Taille des données d'impression à découper	Largeur maximale	1 560 mm	
	Minimum	A4 vertical (210 mm x 297 mm)	
	Distance minimale entre les données	X : 25 mm Y : 51 mm	

■ Option

Article	Référence	Remarque
Système de découpe X	OPT-J0532	Système de découpe X supplémentaire

■ Espace d'installation

	JV330-160	CJV330-160
Largeur	4 170 mm min.	
Profondeur	4 050 mm min.	



● Certains exemples présentés dans ce catalogue sont des rendus artificiels. ● Les spécifications, les conceptions et les dimensions référencées dans ce catalogue sont sujettes à modification sans préavis en raison d'améliorations techniques. ● Les noms de sociétés et de produits figurant dans ce catalogue sont les marques commerciales ou déposées des sociétés respectives. ● Les imprimantes jet d'encre projettent des points extrêmement fins, donc les couleurs peuvent légèrement varier après le remplacement des têtes d'impression. ● Notez également que si vous utilisez plusieurs imprimantes, les couleurs peuvent varier légèrement d'une imprimante à l'autre en raison de différences individuelles minimales. ● Veuillez noter que les descriptions et les données de ce catalogue datent de février 2022.



Mimaki Europe B.V.
Stammerdijk 7E, 1112 AA Diemen, Pays-Bas
Tél. : +31 20 4627640
Web : www.mimakieurope.com
Twitter : @MimakiEurope
Instagram : @mimaki_europe

CONTACTEZ-NOUS

magentiss@magentiss.fr
www.magentiss.fr
NEW shop-magentiss.fr
+33 (0)4 28 29 92 27