

# ERGO BALANCE 1 PRO

Utilisateur	: 1 personne
Dimensions	: 115 x 80 x 208 cm
Puissance	: 1520 Watt
Branchement	: 220 – 240 V, 16 A
Bois	: Epicéa.
Traitement extérieur	: Vernis
Traitement intérieur	: Vernis
Porte	: largeur : 63 cm
Couleur métal	: gris (Ral 9006)
Verre	: 6 mm ESG, Parsol gris
Poids	: 220 kg environ
Réflecteurs	: 2 frontaux : 1 dorsal homogène
Température de la pièce	: plein verre = 22° C minimum : plein bois = 18 ° C minimum
Hauteur de Montage*	: 220 cm minimum



## Equipement :

- Lumières colorées LED
- Commande électronique avec 4 langues FR, DE, IT, EN
- Système audio MP3 et hauts parleurs
- Arrêt d'urgence + sirène et ventilateur
- Dossiers ergonomiques et banc recouverts de matière synthétique
- Variante Bois/Verre au choix

## Options :

- Huiles essentielles (4 x 10 ml + coupelle)
- Couvre toit
- Différents bois, couleurs, \*modification Hauteur, Largeur et Profondeur
- Cache arrière
- Dossiers ergonomiques et banc recouverts de matière synthétique
- Monnayeur et Set de jetons
- Film anti-regards

## Variante Bois / Verre

### Côté A

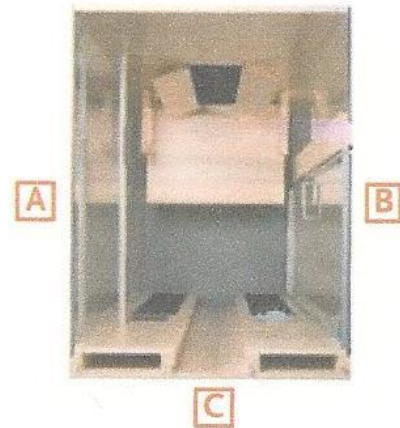
- Bois
- Verre
- 2/3 bois + 1/3 verre
- Porte

### Côté B

- Bois
- Verre
- 2/3 bois + 1/3 verre
- Porte

### Côté C

- Bois
- Verre

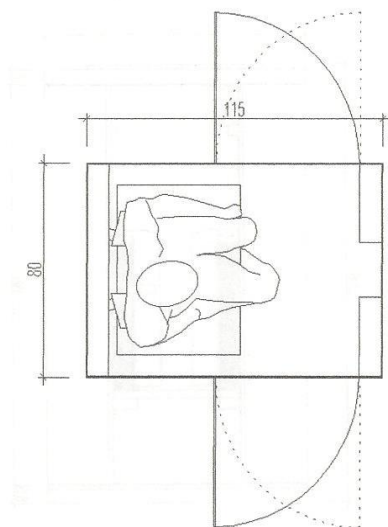


Température de la pièce :

Hauteur de la pièce :

Options :

### Plan de base



### Vue de face

