



> POMPES HUILE À ENGRENAGES MOTEUR COURANT CONTINU

HC1 - HC2 - HC3 - HC4

Pompe avec moteur 12 volts : **HC1 et HC3**

Pompe avec moteur 24 volts : **HC2 et HC4**



SECTEUR D'UTILISATION :

Pompe volumétrique à engrenages pour le transfert d'huile propre.

Utilisation en service intermittent (30 minutes maximum)

Pompe compacte pour la distribution, le transfert d'huile d'un bidon ou d'un réservoir mobile, sur les chantiers, dans les ports, à bord de véhicules, d'embarcations, etc...

CARACTÉRISTIQUES DE LA POMPE :

Hauteur d'aspiration : 2,5 m (variable suivant la viscosité)

Température maximum du liquide pompé : 60°C

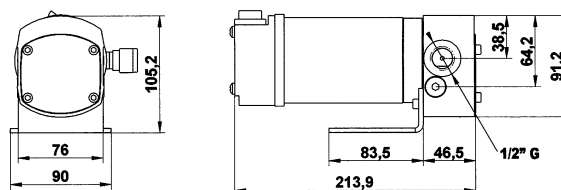
By-pass incorporé dans le corps de pompe.

Moteur courant continu à balai - IP55

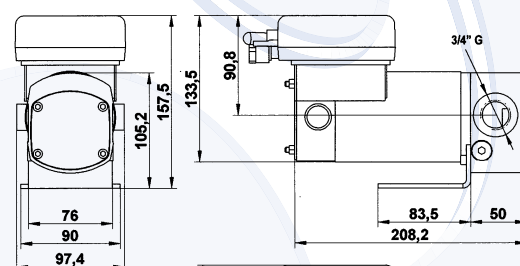
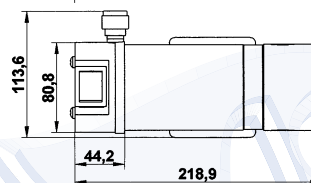
Vitesse de rotation : 2900 tr/mn

Corps de pompe en aluminium

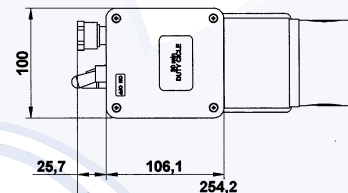
Engrenages en acier fritté.



HC1 - HC2



HC3 - HC4



RÉFÉRENCE	VOLTAGE EN VOLT CC	PUISSANCE EN KW	INTENSITÉ EN A	DÉBIT MAXI EN M ³ /H	PRESSION EN KG/CM ²	DIAMÈTRE ASP./REF.	VISCOSITÉ mm ² /s (Cst)	POIDS EN KG
HC1	12	0,15	16	0,22	5	1/2"	50 à 2000	3
HC2	24	0,15	9	0,24	5	1/2"	50 à 2000	3
HC3	12	0,3	35	0,66	3	3/4"	50 à 600	4,9
HC4	24	0,3	18	0,69	3	3/4"	50 à 600	4,9