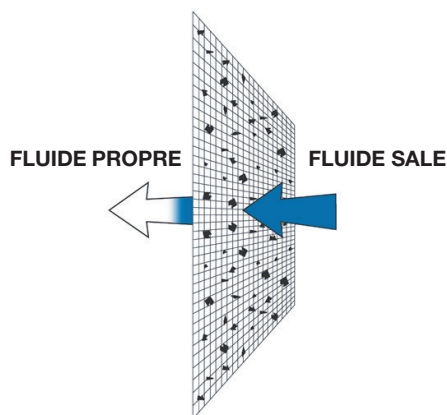


Poches filtrantes en mono/ multi filament

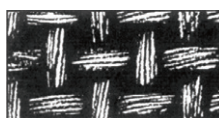
- Sélectivité allant de 1 à 1500 microns
- Disponibles dans toutes les dimensions standard de l'industrie et dans des dimensions personnalisées
- Média à haut débit/faible chute de pression
- Filtration de surface
- Grande compatibilité chimique
- Construction cousue
- Poignées standard sur toutes les poches
- Pas de perte de fibres
- Haute capacité de filtration
- Températures jusqu'à 204°C
- Construction sans silicone
- Solution économique de rétention de contaminants indéformables
- Anneaux d'étanchéité en acier ou en plastique moulé au choix
- Conformes aux dispositions de la section 177.1520 du formulaire 21 des règlements de la FDA relatifs au contact avec les aliments



Types de poches

Les poches à bague S sont dotées d'un anneau en acier galvanisée (acier inoxydable en option). Elles sont fournies avec des coutures standard. Les poches filtrantes à anneau moulé (V) sont spécialement conçues pour résister aux hautes températures et sont cousues en standard. (coutures entièrement soudées disponibles sur demande).

Matériaux



Multifilament La maille est tissée à partir de fils constitués de fibres plus petites. Les poches filtrantes fabriquées à partir de ce matériau sont moins couteuses et jetables.



Monofilament La maille est tissée à partir de fils à fibre unique. Les ouvertures sont carrées et uniformes. Les poches filtrantes fabriquées à partir de ce matériau sont extrêmement solides et certaines peuvent être nettoyées.

Matériaux de maille	Sélectivité (µ)																	
	1	5	10	25	50	75	100	125	150	175	200	250	300	400	600	800	1000	1500
NMO	•	•	•	•	•	•	•	•	•	•	•	•	•	•	•	•	•	•
POMO							•	•	•	•	•	•	•	•	•	•	•	•
PEMU/NMU							•	•	•	•	•	•	•	•	•	•	•	•

Code de commande

G	Média	Sélectivité (µ)	Revêtement/ Enveloppe	Dimensions des poches			Type d'anneaux	Options
				Taille	Diam.	Longueur		
	NMO = Nylon monofilament	1-1500	P = Lisse (sans revêtement)				C = Fermeture de type commercial Bande en acier	A = Couture de type automobile
	POMO = Polypropylène Monofilament			1	17,93 cm	41,91 cm	PP = Polypropylène (enroulé)	DS = Cordon de serrage
	PEMU = Polyester multifilament			2	17,93 cm	81,28 cm	S = Anneau en acier standard	EB = Reliure de bordure
	NMU = Nylon multifilament			3	10,46 cm	20,32 cm	SS = Anneau en acier inoxydable	NR = Aucune bague
				4	10,46 cm	35,56 cm	V = Joint en plastique haute température	RC = Collier rev. (S et SS uniquement)
				7	13,97 cm	38,1 cm	P = Eaton Sentinel®	
				8	13,97 cm	50,8 cm		
				9	13,97 cm	78,74 cm		
				C1	18,57 cm	41,91 cm		
				C2	18,57 cm	82,55 cm		
				12	20,32 cm	76,2 cm		

CLAUSE DE NON-RESPONSABILITÉ : Les données de filtration présentées sont représentatives des performances observées lors des essais contrôlés en laboratoire. Elles ne doivent pas être considérées comme une garantie d'aptitude à l'emploi. Les performances spécifiques peuvent considérablement varier en fonction du type de contaminant, des propriétés des fluides, des débits et des conditions environnementales. Il est recommandé aux utilisateurs de mener des essais de certification rigoureux afin de s'assurer que le produit se trouve dans un état de fonctionnement irréprochable.

DS_GN-GP_190701