

Gamme

Gamme complète de vérins hydrauliques BT pour usage très intensif. S'intègrent à n'importe quelle installation à usage résidentiel, industriel ou collectif.

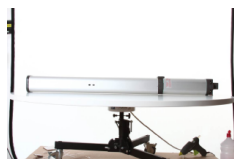
Compacts et robustes, ils sont destinés à automatiser des vantaux de portails battants jusqu'à 5 m de largeur et d'un poids maximum de 800 kg.

Disponibles en versions réversibles ou irréversibles, ils garantissent une très grande précision de réglage du couple, grâce aux clapets ou soupapes by-pass.

Référence		
P935009 00001	LUX	Opérateur réversible hydraulique pour vantaux jusqu'à 2 m et 300 kg kg. Course utile 270 mm, temps de manoeuvre 17 sec et angle maximum d'ouverture de 123 °. Système de verrouillage : serrure électrique
P935025 00001	LUX SA	Opérateur réversible hydraulique pour vantaux jusqu'à 2 m et 300 kg kg. Course utile 270 mm, temps de manoeuvre 17 sec et angle maximum d'ouverture de 123 °. Système de verrouillage : serrure électrique
P935044 00002	LUX RSN2	Opérateur réversible hydraulique pour vantaux jusqu'à 2.2 m et 300 kg kg. Course utile 270 mm, temps de manoeuvre 17 sec et angle maximum d'ouverture de 123 °. Système de verrouillage : serrure électrique
P935010 00001	LUX B	Opérateur clé triangulaire hydraulique pour vantaux jusqu'à 2 m et 300 kg kg. Course utile 270 mm, temps de manoeuvre 17 sec et angle maximum d'ouverture de 123 °. Système de verrouillage : hydraulique en fermeture
P935027 00001	LUX BA	Opérateur réversible hydraulique pour vantaux jusqu'à 2 m et 300 kg kg. Course utile 270 mm, temps de manoeuvre 17 sec et angle maximum d'ouverture de 123 °. Système de verrouillage : serrure électrique
P935011 00001	LUX 2B	Opérateur clé triangulaire hydraulique pour vantaux jusqu'à 2 m et 300 kg kg. Course utile 270 mm, temps de manoeuvre 17 sec et angle maximum d'ouverture de 123 °. Système de verrouillage : hydraulique en ouverture/fermeture
P935046 00001	LUX R2B	Opérateur réversible hydraulique pour vantaux jusqu'à 2 m et 300 kg kg. Course utile 270 mm, temps de manoeuvre 17 sec et angle maximum d'ouverture de 123 °. Système de verrouillage : serrure électrique
P935039 00001	LUX FC 2B	Opérateur clé triangulaire hydraulique pour vantaux jusqu'à 2 m et 300 kg kg. Course utile 280 mm, temps de manoeuvre 17 sec et angle maximum d'ouverture de 117 °. Système de verrouillage : hydraulique en ouverture/fermeture
P935046 00002	LUX R 2B SN2	Opérateur clé triangulaire hydraulique pour vantaux jusqu'à 2 m et 300 kg kg. Course utile 250 mm, temps de manoeuvre 16+ral. sec et angle maximum d'ouverture de 101 °. Système de verrouillage : hydraulique en ouverture/fermeture
P935012 00001	LUX L	Opérateur réversible hydraulique pour vantaux jusqu'à 4 m et 500 kg kg. Course utile 270 mm, temps de manoeuvre 33 sec et angle maximum d'ouverture de 123 °. Système de verrouillage : serrure électrique
P935013 00001	LUX G	Opérateur réversible hydraulique pour vantaux jusqu'à 5 m et 800 kg kg. Course utile 390 mm, temps de manoeuvre 48 sec et angle maximum d'ouverture de 130 °. Système de verrouillage : serrure électrique
P935014 00001	LUX GV	Opérateur réversible hydraulique pour vantaux jusqu'à 3.5 m et 300 kg kg. Course utile 270 mm, temps de manoeuvre 17 sec et angle maximum d'ouverture de 123 °. Système de verrouillage : serrure électrique
P935014 00002	LUX GV-B	Opérateur réversible hydraulique pour vantaux jusqu'à 3.5 m et 300 kg kg. Course utile 270 mm, temps de manoeuvre 17 sec et angle maximum d'ouverture de 123 °. Système de verrouillage : serrure électrique
P935014 00005	LUX GV-2B	Opérateur réversible hydraulique pour vantaux jusqu'à 3.5 m et 300 kg kg. Course utile 270 mm, temps de manoeuvre 17 sec et angle maximum d'ouverture de 123 °. Système de verrouillage : serrure électrique
P935050 00001	LUX GV-R	Opérateur réversible hydraulique pour vantaux jusqu'à 3.5 m et 300 kg kg. Course utile 270 mm, temps de manoeuvre 17 sec et angle maximum d'ouverture de 123 °. Système de verrouillage : serrure électrique
P935014 00004	LUX GVSA	Opérateur réversible hydraulique pour vantaux jusqu'à 3.5 m et 300 kg kg. Course utile 270 mm, temps de manoeuvre 17 sec et angle maximum d'ouverture de 123 °. Système de verrouillage : serrure électrique



PLUS



Structure entièrement en aluminium avec traitement d'anodisation à haute résistance.



Les clapets ou soupapes by-pass permettent, dans les versions 230 V, de régler avec précision le couple en ouverture et en fermeture de manière séparée et indépendante.



Le ralentissement en fermeture (versions R) garantit un mouvement silencieux et fluide même pour les vantaux de grandes dimensions. La vis de réglage permet, en outre, d'adapter le ralentissement aux exigences de chaque situation.

ALCOR N

Armoire de commande pour un ou deux opérateurs 230 V/300 W pour la motorisation de portails battants



ALCOR N D113706 00002

Compatibilité : ALCOR SD

Application : armoire de commande pour 1 ou 2 opérateurs pour la motorisation de portails battants

Alimentation carte : 230 V monophasé

Alimentation opérateurs : 230 V monophasé 300 W maxi pour chaque opérateur

Caractéristiques principales : borniers amovibles, réglage par potentiomètres, détection des pannes ou défaillances par LED , récepteur bicanal incorporé

Fonctions principales : maintien du blocage en fermeture, logique 3/4 pas, ouverture partielle, ouvre/ferme séparés

Caractéristiques techniques

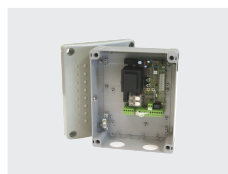
	LUX	LUX FC 2B	LUX R 2B SN2
Armoire de commande	ALCOR N. RIGEL5		
Alimentation moteur	230 V	230 V	230 V
Puissance absorbée	250 W	280 W	250 W
Ralentissement	non	non	oui
Réaction à l'impact	embrayage hydraulique	embrayage hydraulique	embrayage hydraulique
Fréquence d'utilisation	très intensif	très intensif	très intensif
Température d'utilisation	de -10 °C à 60 °C		
Degré de protection	IP57		

ACCESSOIRES



ME - D111013

Carte de commande de la serrure électrique 12 Vca pour les automatismes fonctionnant en 230 V



ALPHA SD - D113680 00002

Armoire de commande universelle pour un opérateur 230 V/500 W monophasé



RIGEL 5 - D113693 00003

Armoire de commande universelle pour un ou deux opérateurs 230 V - 600+600W



RADIUS B LTA 230 R1 - D113748 00002

Feu clignotant avec antenne incorporée pour moteurs alimentés en 230 V. Feu clignotant avec antenne incorporée pour moteurs alimentés en 230 V



RADIUS B LTA 230 R2 - D113749 00002

Feu clignotant sans antenne incorporée pour moteurs alimentés en 230 V. Feu clignotant sans antenne intégrée pour moteurs alimentés en 230 V



ECB DX - D121016

Serrure électrique horizontale droite, 12-24 V

ACCESSOIRES



ECB SX - D121017
Serrure électrique horizontale gauche, 12-24 V



ECB VERTICALE - D121018
Serrure électrique verticale, 12-24 V



Q.BO KEY WM AV - P121023
Sélecteur à clé anti-vandalisme à structure en métal. Sélecteur à clé d'extérieur antivandalisme avec double contact. Boîtier métallique.



Q.BO KEY WM - P121022
Sélecteur à clé d'extérieur avec double contact.



EBP - P123001 00001
Serrure électrique 230 Vca à résistance de butée nulle



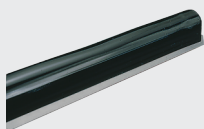
EBPE 52 - P123006 00001
Serrure électrique 230 Vca à résistance de butée nulle, avec également déverrouillage extérieur pour les portails d'une épaisseur de 50 mm maximum



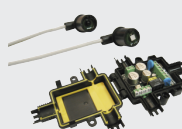
EBPE 75 - P123008 00001
Serrure électrique 230 Vca à résistance de butée nulle, avec également déverrouillage extérieur pour les portails d'une épaisseur de 75 mm maximum



EBP 24 - P123001 00013
Serrure électrique 24 Vca avec transformateur 230/24 V9 insérable dans l'armoire de commande



BIR C - N190104
Bord de sécurité en caoutchouc (H 30 mm), prix au mètre



VENTIMIGLIA NS - P111401 00001
Dispositif à infrarouge pour bords sensibles BIR C ou BAR C (conformes à la norme européenne EN 12978)



ARB LUX - N733426
Pattes de fixation avant et arrière réglables pour l'opérateur LUX



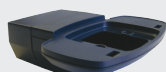
ARB LUX G - N733474
Pattes de fixation avant et arrière réglables pour l'opérateur LUX G



PLE - D730178
Plaque de fixation pour souder les attaches aux piliers en maçonnerie pour les opérateurs LUX et PHOBOS N



NAT - N999131
Adaptateur pour les opérateurs hydrauliques 230 V, pour la mise en place de la gaine ICO



B 00 R02 - P123025
Support mural pour feu clignotant série B LTA



Mitto B Rcb02 R1 - D111904
Émetteur 2 canaux. Portée 50/100 m. Alimentation 12 V sur 1 pile type 23 A

ACCESSOIRES



DESME A15 - P111526

Paire de cellules photo-électriques à alignement automatique (à système d'auto-alignement intégré). Portée 30 m. Alimentation 24 V Vca/Vcc. Paire de cellules photo-électriques à alignement automatique (à système d'auto-alignement intégré). Portée 30 m. Alimentation 24 Vca/Vcc.



PHP - P903018

Paire de colonnettes en aluminium pour photocellules de la série THEA/DESME. Hauteur 522 mm