



Armoire d'atelier avec rangement

Armoire d'atelier monobloc
Départ usine [Consultez nous](#)

Points forts du produit

- Armoire d'atelier monobloc de construction robuste en tôle d'acier
- Armoire modulable équipé de 2 étagères et 2 blocs tiroirs réglables au pas de 25 mm
- Armoire sécurisé par une fermeture à clés 2 points
- Charge maxi de 60 kg par étagère et tiroir
- 16 coloris différents pour 256 combinaisons disponibles

Description

Armoire d'atelier monobloc de construction robuste en tôle d'acier. Grille perforé porte outils 1005 x 455 mm avec perforation 10 x 10 mm - 38 x 38 mm² étagères réglables au pas de 25 mm. 2 blocs tiroirs sur roulement à billes d'une hauteur de 85 mm Tiroirs réglables au pas de 25 mm capacité d'ouverture à 90% Portes battantes renforcées pour une meilleure rigidité. Fermeture 2 points centralisée à clés. Charge maxi de 60 kg par étagère et tiroir. Finition peinture époxy. En options (nous consulter) :- Étagère ou tiroir supplémentaire. - Porte outils pour plaque perforée.

Caractéristiques :

Référence	10.4090.01
Dim. ext. Lxpxh (mm)	1020 x 435 x 2000
Dim. int. tiroir Lxpxh (mm)	85 x 916 x 337
Poids	N.C.

Certifications

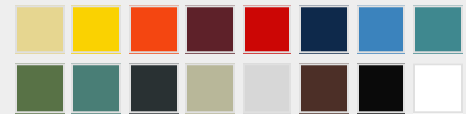
Garantie
10 ans

Coloris

Corps



Portes



Voir en ligne Armoire d'atelier avec rangement - Référence 10.4090.01

Retrouvez toutes nos gammes sur www.axess-industries.com