



Armoire sécurisée pour petits objets

Armoire à casiers avec fermeture individuelle
Départ usine **6 à 8 sem.**

Points forts du produit

- Armoire sécurisée pour petits objets
- Porte indégondable et casiers numérotés
- Fermeture individuelle des cases - Possibilité de clef pass
- Modèle de 5 à 90 casiers disponibles - 1 à 9 colonnes
- De nombreux coloris et accessoires disponibles sur demande de devis

Description

Armoire sécurisée pour téléphones portables et petits objets personnels. Avec un faible encombrement, cette armoire dispose de serrures de sécurité et des portillons de forte épaisseur.

Positionnée à l'entrée d'un espace de tranquillité, cette armoire permet de ranger en sécurité des téléphones portables et autres objets personnels. Idéal pour des accès à des zones réglementées pour des raisons d'hygiène et de sécurité.

Fermeture individuelle des cases par serrure à clé (2 clés par casier), ou par morailon.

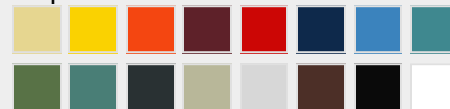
Tôle d'acier d'épaisseur 20/10è pour le corps et 15/10è pour les portillons. Casiers numérotés.

Certifications

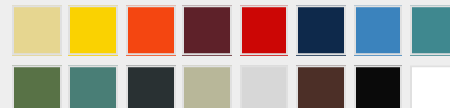
Garantie **10 ans** Fermeture **comprise**

Coloris

Corps



Portes



Caractéristiques techniques

| RÉFÉRENCE | ALIMENTATION ÉLECTRIQUE | NBRE DE CASIERS | NBRE DE COLONNES | NBRE DE CASIERS/COLONNE | FERMETURE À | DIM. EXT. LXPXH (MM) | DIM. CASIER LXPXH (MM) | POIDS (KG) |
|------------|-------------------------|-----------------|------------------|-------------------------|-------------|----------------------|------------------------|------------|
| 14.3728.03 | Non | 5 | 1 | 5 | Clef | 210 x 200 x 780 | 125 x 180 x 115 | 20,0 |
| 14.3728.04 | | 5 | 1 | 5 | Morailon | 210 x 200 x 780 | 125 x 180 x 115 | 20,0 |
| 14.3728.01 | | 10 | 2 | 5 | Clef | 390 x 200 x 780 | 125 x 180 x 115 | 37,0 |
| 14.3728.02 | | 10 | 2 | 5 | Morailon | 390 x 200 x 780 | 125 x 180 x 115 | 37,0 |
| 14.3728.05 | | 20 | 4 | 5 | Clef | 750 x 200 x 780 | 125 x 180 x 115 | 59,0 |

Voir en ligne Armoire sécurisée pour petits objets

Retrouvez toutes nos gammes sur www.axess-industries.com

| RÉFÉRENCE | ALIMENTATION ÉLECTRIQUE | NBRE DE CASIERS | NBRE DE COLONNES | NBRE DE CASIERS/COLONNE | FERMETURE À | DIM. EXT. LXPXH (MM) | DIM. CASIER LXPXH (MM) | POIDS (KG) |
|------------|-------------------------|-----------------|------------------|-------------------------|-------------|----------------------|------------------------|------------|
| 14.3728.06 | | 20 | 4 | 5 | Moraillon | 750 x 200 x 780 | 125 x 180 x 115 | 59,0 |
| 14.3728.07 | | 30 | 5 | 6 | Clef | 930 x 200 x 930 | 125 x 180 x 115 | 85,0 |
| 14.3728.08 | | 30 | 5 | 6 | Moraillon | 930 x 200 x 930 | 125 x 180 x 115 | 85,0 |
| 14.3728.11 | | 50 | 5 | 10 | Clef | 930 x 200 x 1530 | 125 x 180 x 115 | 132,0 |
| 14.3728.12 | | 50 | 5 | 10 | Moraillon | 930 x 200 x 1530 | 125 x 180 x 115 | 132,0 |
| 14.3728.15 | | 60 | 6 | 10 | Clef | 1110 x 200 x 1530 | 125 x 180 x 115 | 190,0 |
| 14.3728.16 | | 60 | 6 | 10 | Moraillon | 1110 x 200 x 1530 | 125 x 180 x 115 | 162,0 |
| 14.3728.17 | | 80 | 8 | 10 | Clef | 1470 x 200 x 1530 | 125 x 180 x 115 | 210,0 |
| 14.3728.18 | | 80 | 8 | 10 | Moraillon | 1470 x 200 x 1530 | 125 x 180 x 115 | 210,0 |
| 14.3728.19 | | 90 | 9 | 10 | Clef | 1650 x 200 x 1530 | 125 x 180 x 115 | 235,0 |
| 14.3728.20 | | 90 | 9 | 10 | Moraillon | 1650 x 200 x 1530 | 125 x 180 x 115 | 235,0 |
| 14.3728.41 | Oui | 5 | 1 | 5 | Clef | 210 x 200 x 780 | 125 x 180 x 115 | 20,0 |
| 14.3728.42 | | 5 | 1 | 5 | Moraillon | 210 x 200 x 780 | 125 x 180 x 115 | 20,0 |
| 14.3728.43 | | 10 | 2 | 5 | Clef | 390 x 200 x 780 | 125 x 180 x 115 | N.C. |
| 14.3728.44 | | 10 | 2 | 5 | Moraillon | 390 x 200 x 780 | 125 x 180 x 115 | 37,0 |
| 14.3728.45 | | 20 | 4 | 5 | Clef | 750 x 200 x 780 | 125 x 180 x 115 | 59,0 |
| 14.3728.46 | | 20 | 4 | 5 | Moraillon | 750 x 200 x 780 | 125 x 180 x 115 | 59,0 |
| 14.3728.47 | | 30 | 5 | 6 | Clef | 930 x 200 x 930 | 125 x 180 x 115 | 85,0 |

Voir en ligne Armoire sécurisée pour petits objets

Retrouvez toutes nos gammes sur www.axess-industries.com

| RÉFÉRENCE | ALIMENTATION ÉLECTRIQUE | NBRE DE CASIERS | NBRE DE COLONNES | NBRE DE CASIERS/COLONNE | FERMETURE À | DIM. EXT. LXPXH (MM) | DIM. CASIER LXPXH (MM) | POIDS (KG) |
|------------|-------------------------|-----------------|------------------|-------------------------|-------------|----------------------|------------------------|------------|
| 14.3728.48 | | 30 | 5 | 6 | Moraillon | 930 x 200 x 930 | 125 x 180 x 115 | 85,0 |

Autres photos du produit



Voir en ligne Armoire sécurisée pour petits objets

Retrouvez toutes nos gammes sur www.axess-industries.com